

ESQUEMA DE LA UNIDAD 5

LA POBLACIÓN DE ESPAÑA

1. LA POBLACIÓN DE ESPAÑA

- Zonas con mucha población
- Zonas con poca población

2. LAS CIUDADES Y LOS PUEBLOS DE ESPAÑA

- Las ciudades
- Los pueblos

3. EL CRECIMIENTO DE LA POBLACIÓN ESPAÑOLA

- Natalidad
- Mortalidad
- Esperanza de vida

4. ESTUDIO DE LA POBLACIÓN ESPAÑOLA

- Profesión:
 - ➔ Población activa:
 - ◆ Sector Primario
 - ◆ Sector Secundario
 - ◆ Sector Terciario

- Población inactiva:
 - ◆ Estudiantes
 - ◆ Jubilados

UNIDAD 5

LA POBLACIÓN DE ESPAÑA

1. LA POBLACIÓN DE ESPAÑA

En España hay más población en :

- Las costas: mediterránea, atlántica y cantábrica
- Las islas: Baleares y Canarias
- Madrid

La mayor población en estas zonas se debe al mayor desarrollo económico.

Actividades

1. Éstas son las ciudades más pobladas de España:

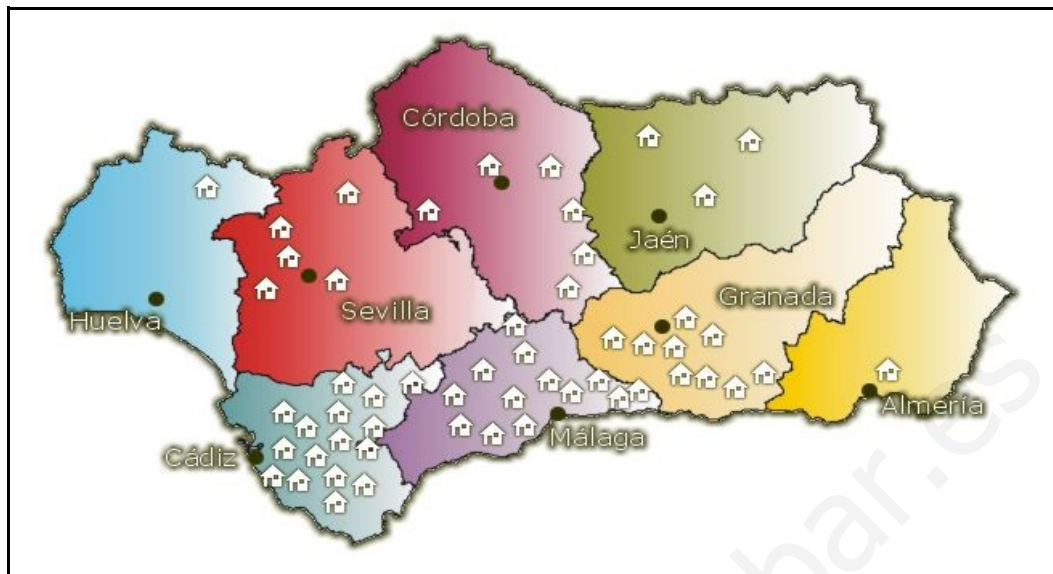
- Madrid
- Barcelona
- Valencia
- Sevilla
- Zaragoza

Señálalas en este mapa:



2. ¿En qué zonas de España hay más población?

3. Observa el mapa de Andalucía. La población se representa con casitas. ¿Qué ciudades tienen más población?



2. LAS CIUDADES Y LOS PUEBLOS DE ESPAÑA

En las **ciudades** los habitantes trabajan en el comercio, en la industria, en la sanidad y en la educación.

En los **pueblos** las personas trabajan en la agricultura, en la ganadería, en la industria y en el comercio.

Actividades

1. En las _____ los habitantes trabajan en el comercio, en la industria, en la sanidad y en la educación.

2. En los _____ las personas trabajan en la agricultura, en la ganadería, en la industria y en el comercio.

3. ¿En qué trabajan los habitantes de las ciudades?

4. ¿Y los habitantes de los pueblos?

3. EL CRECIMIENTO DE LA POBLACIÓN ESPAÑOLA

La **natalidad** es el número de niños y niñas que nacen en un lugar. En España la natalidad es baja; es decir, nacen pocos niños y niñas.

La **mortalidad** es el número de personas que mueren en un lugar. En España la mortalidad es baja; es decir, mueren pocas personas.



La **esperanza de vida** es el número de años que puede esperar vivir una persona que acaba de nacer. La esperanza de vida de los españoles es de las más altas del mundo.

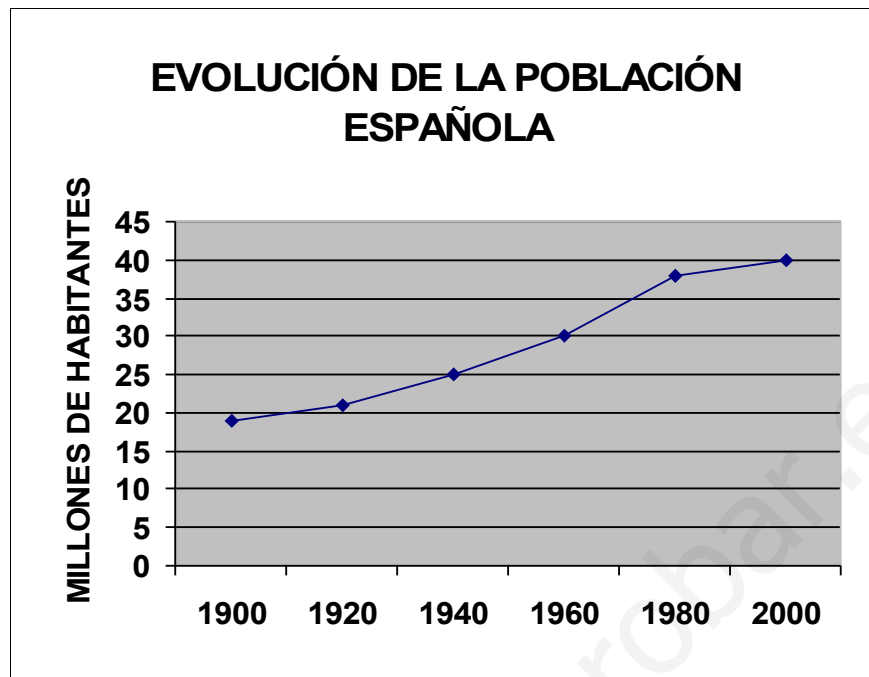
Actividades

1. ¿Cómo es la natalidad en España?

2. ¿Y la mortalidad cómo es en España?

3. La esperanza de vida de los españoles es de las _____ del mundo.

4. Observa este gráfico:



- ¿Cuántos millones de habitantes había en España en 1900?
¿y en 1960?
¿y en el 2000?
- ¿Hay más población en el 2000 que en 1900?
....
- ¿Cuántos millones de habitantes hay más en el 2000 que en 1900?

4. ESTUDIO DE LA POBLACIÓN ESPAÑOLA

La **población activa** es el que está en edad de trabajar. Puede trabajar en tres **sectores**:

- **Primario:** agricultura, ganadería, pesca y minería. En España hay pocas personas que se dediquen a estos trabajos.



Agricultor

- **Secundario:** industria y construcción. En España algunas personas se ocupan en estos trabajos.
- **Terciario (servicios):** sanidad, educación, comercio, seguridad, transportes... En España hay muchos trabajadores dedicados a estas profesiones.

Actividades

1. La población activa es el que está _____

2. ¿Se dedican muchas personas en España a trabajar en el sector primario?

3. ¿Y en el sector terciario?

5. LAS MIGRACIONES EN ESPAÑA

Las migraciones son los movimientos de las personas de unos países a otros. Llamamos emigrantes a las personas que van a vivir de un lugar a otro.

La mayoría de los emigrantes que llegan a España vienen de África, América del Sur y países del Este de Europa.



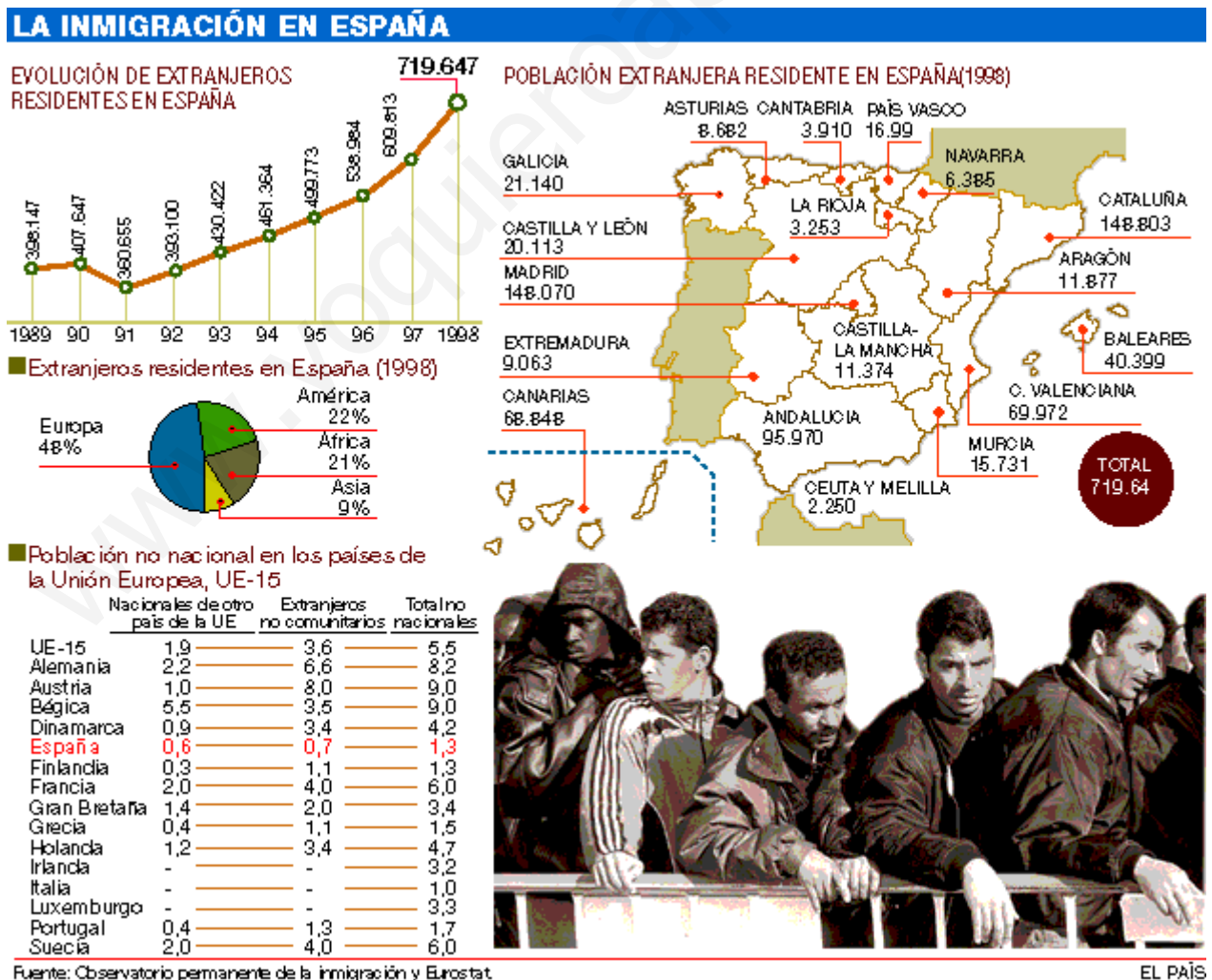
Patera con inmigrantes

Actividades

1. Completa estas frases:

- . Llamamos emigrantes a las _____ que van a _____ de un lugar a otro.
- La mayoría de los emigrantes que llegan a España vienen de _____

2. La inmigración en España.



- ¿Según el gráfico cuántos extranjeros había en España en 1900?
-

- ¿Y en 1998?
-

- ¿Según el mapa cuántos extranjeros hay en Andalucía?
-

- ¿Según el mapa cuál es el total de extranjeros en España en 1998?
-

- ¿Según el sector circular cuántos africanos hay en España en 1998?
-

AVISO: Las imágenes que contienen esta unidades didáctica se emplean única y exclusivamente con fines educativos. A pesar de ello, si se considera que vulneran los derechos de autor, pueden dirigirse a mí mediante correo electrónico y las retiraré de forma inmediata. (Mi correo es: rosadehesa@hotmail.com)

Repaso del vocabulario

Natalidad:

Mortalidad:

Esperanza de vida:

Población activa:

Sector primario:

Sector secundario:

Sector terciario:

Migraciones:

PRUEBA ESCRITA
UNIDAD 5
LA POBLACIÓN DE ESPAÑA

Nombre del alumno:

Fecha:

1. ¿En qué zonas de España hay más población?

2. En las _____ los habitantes trabajan en el comercio, en la industria, en la sanidad y en la educación.

3. ¿En qué trabajan los habitantes de los pueblos?

4. ¿Cómo es la natalidad en España?

5. ¿Y la mortalidad?

6. La esperanza de vida de los españoles es de las _____ del mundo.

7. La población activa es la que está _____

8. ¿Se dedican muchas personas en España a trabajar en el sector primario? _____

9. La mayoría de los emigrantes que llegan a España vienen de _____

10. Llamamos emigrantes a las _____ que van a _____ de un lugar a otro.