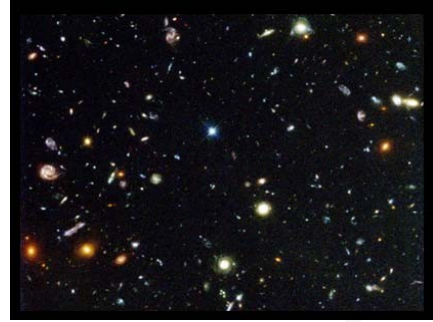


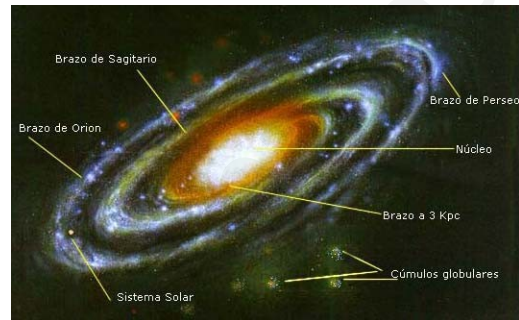
LA TIERRA EN EL UNIVERSO.

- **Lee con atención**

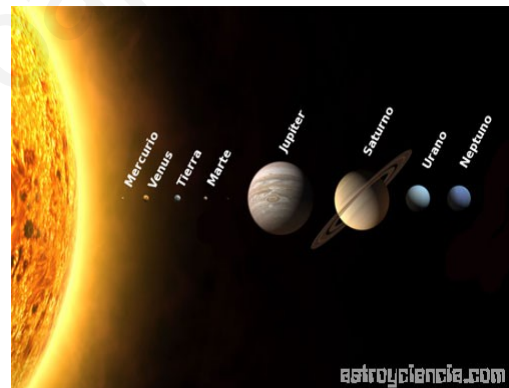
Cuando miramos al cielo podemos ver la Luna, el Sol, las estrellas y algunos planetas. Todo este conjunto, millones y millones de cuerpos celestes, forman **el universo**.



Existen zonas, dentro del universo, de mayor concentración de gas, polvo y cuerpos celestes que constituyen las **galaxias**. Entre todas ellas cabe destacar nuestra galaxia, **La Vía Láctea**, que posee un gran núcleo central y cuatro brazos en espiral.



La Vía Láctea, es una de las galaxias que posee sistema planetario, **“EL SISTEMA SOLAR”** en el que **el Sol ocupa una posición fija en el centro**, girando los planetas alrededor de él. Por tanto, el sistema solar es el conjunto formado por el Sol y todos los astros (planetas, cometas, satélites, asteroides) que giran a su alrededor.



Nombra los cuerpos celestes que podemos ver en el cielo.

Nuestra galaxia se denomina _____ . Ésta posee un sistema planetario denominado _____ , en el cual el _____ ocupa una posición fija en el centro, girando alrededor de él todos los _____ .

Componentes del sistema solar:

- El Sol es una estrella mediana, compuesta por H y He. Su tamaño es mucho mayor que el de la Tierra (unas 180 veces). Posee altísimas temperaturas en su superficie (6.000 °C) y un volumen de 1.000.000 de veces el de la Tierra y un diámetro de 100 veces el de nuestro planeta
- Las **estrellas** son cuerpos luminosos, es decir tienen **luz propia**. Las **constelaciones** son grupos de estrellas que parece que están agrupadas formando figuras. **La Osa Mayor** es una constelación a la que pertenece la Estrella Polar.
- **Planetas**, cuerpos sin luz y de distinto tamaño (Mercurio, Venus, Tierra, Marte, Júpiter, Saturno, Urano, Neptuno) **planetas enanos** (Plutón, Ceris y Eris) y **satélites** (la Luna, satélite de la Tierra)
- Asteroides.
- Cometas.

Marca la opción correcta.

¿el Sol es?

	Planeta
	Estrella
	Ninguna de las dos anteriores

¿El sol?

	Emite luz propia
	La refleja
	Ninguna de las dos anteriores

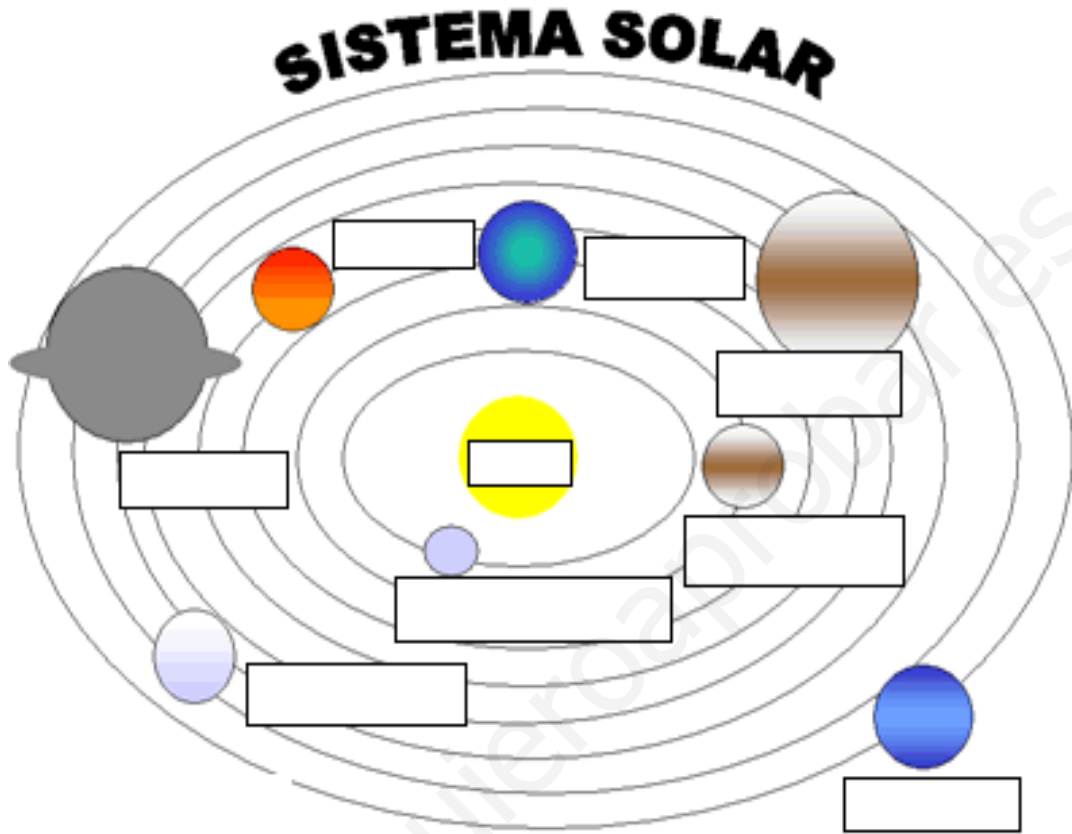
¿El tamaño del sol?

	Es mayor que el de la tierra
	Es menor que el de la Tierra
	Aproximadamente igual

¿Qué son las constelaciones? _____

Escribe el nombre de alguna constelación importante. _____

Completa el siguiente dibujo. Pon nombre a cada planeta, estrella y satélite que aparecen.

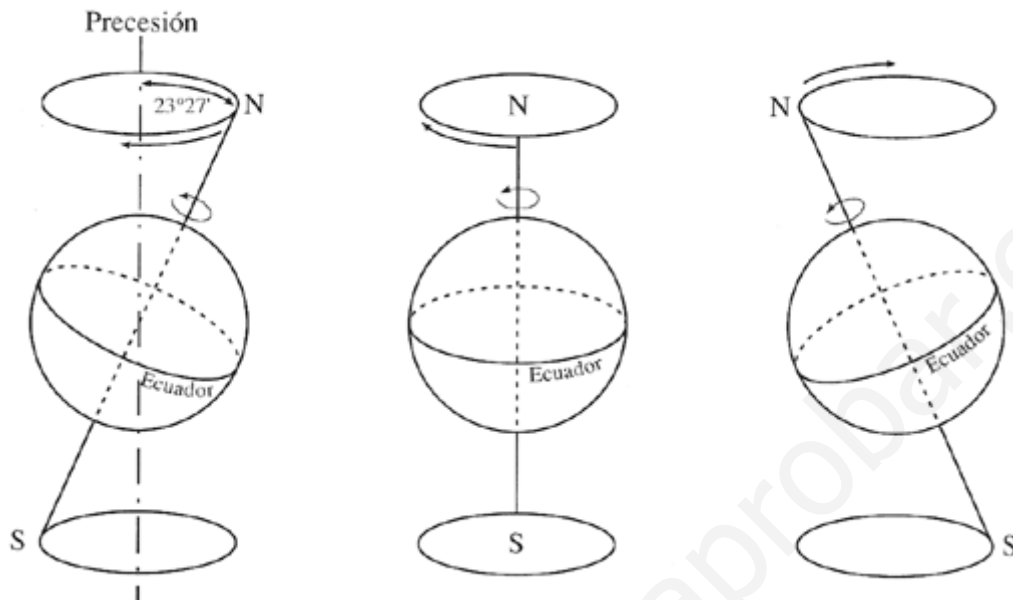


- Día, tiempo que tarda un planeta en dar una vuelta completa sobre su eje. En el caso de la tierra 24 horas.
- Año, Tiempo que tarda un planeta en dar una vuelta completa alrededor del Sol. En el caso de nuestro planeta 365 días y 6 horas

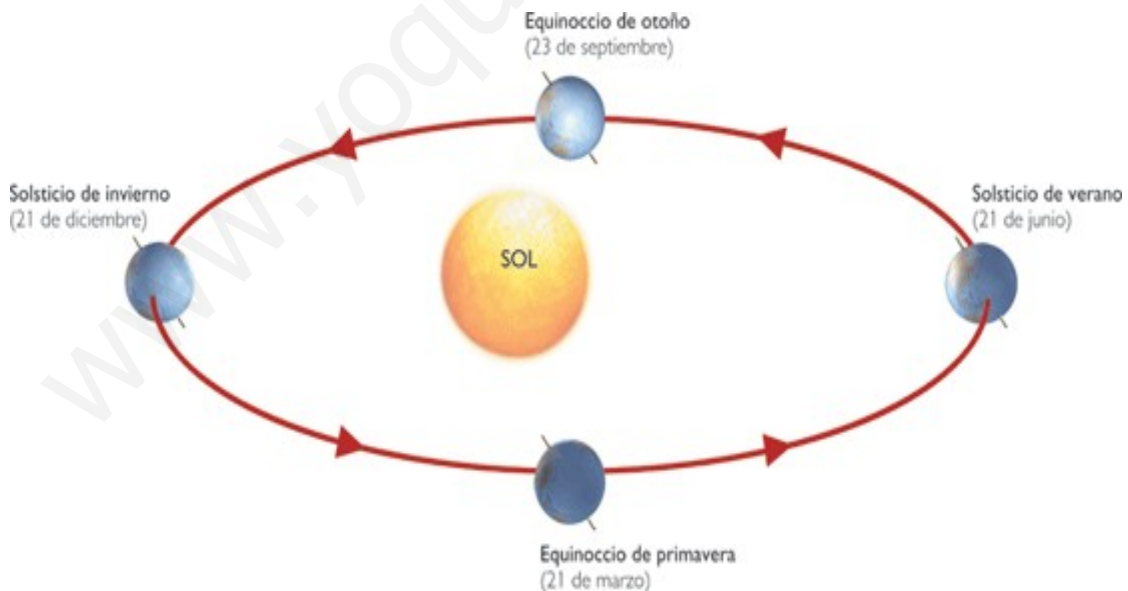
La tierra. Movimientos de la tierra.

La Tierra es el único planeta con vida.

La tierra rota alrededor de su eje en un movimiento de **rotación**, tardando 24 horas en ejecutar una vuelta completa. Como consecuencia de este movimiento de rotación se produce la alternancia del día y la noche.



Además se traslada alrededor del sol en un movimiento de **traslación**, ejecutándolo completamente, cada 365 días y 6 horas. Este factor junto con el eje de inclinación constante de la tierra facilita la sucesión de estaciones del año.

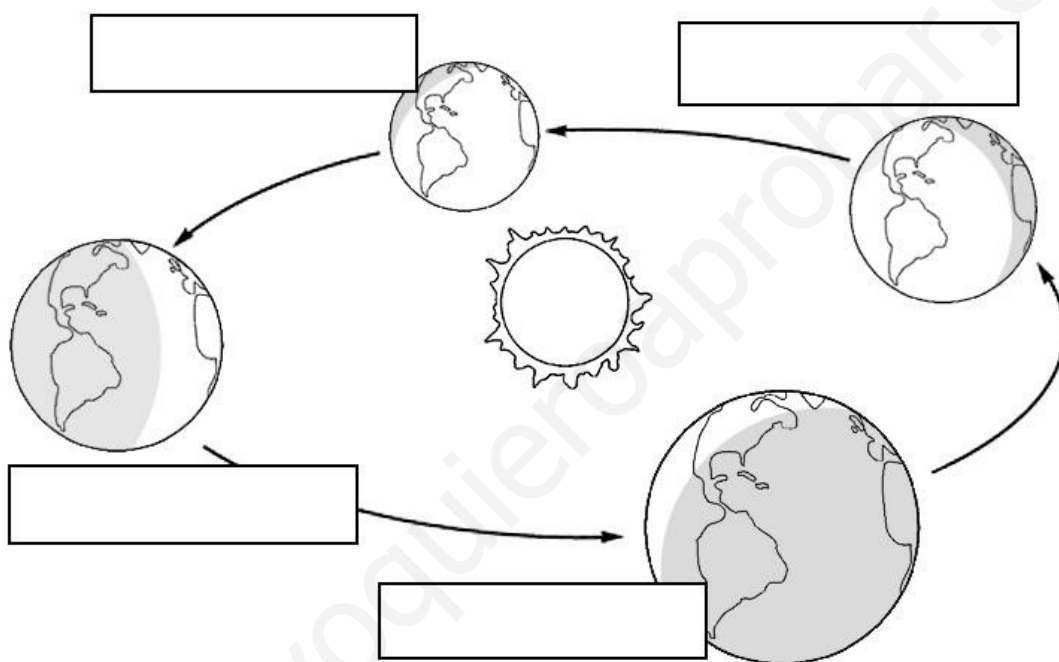


Completa...

La tierra rota alrededor de su eje en un movimiento de _____, tardando _____ en ejecutar una vuelta completa. Como consecuencia de este movimiento de rotación se produce _____.

Además, la Tierra, se traslada alrededor del sol en un movimiento de _____, ejecutándolo completamente cada 365 días y 6 horas. Este factor junto con el eje de inclinación constante de la tierra facilita la sucesión de las _____.

Completa el siguiente dibujo mudo.



La Luna. Movimientos de la Luna.

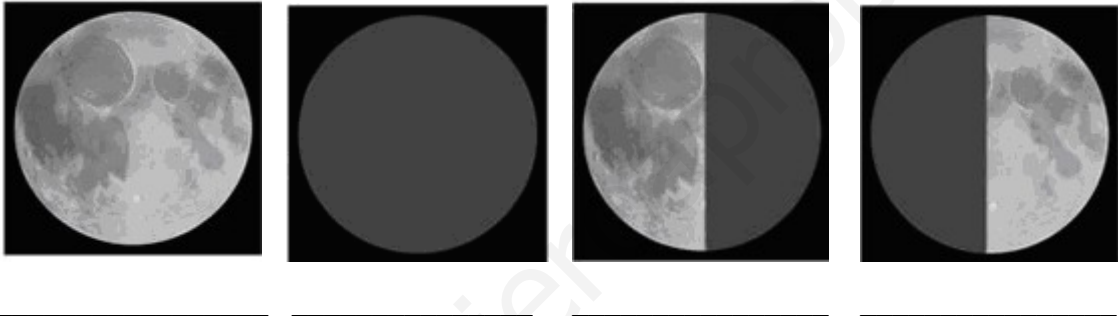
Es un satélite que gira alrededor del Sol. Los satélites son cuerpos sin luz que giran alrededor de un planeta.

La Luna, al igual que la Tierra también se **traslada y rota**. Pero es importante destacar que lo hace alrededor de la Tierra (no del Sol) y que completa un ciclo de rotación y traslación cada 28 días. Es por ello que siempre nos muestra la misma cara. Juega un papel importante en las mareas y eclipses.

En función de la alineación Sol-Tierra-Luna podemos observar las distintas fases lunares.



Completa, indicando a que fase lunar corresponde cada fotografía.

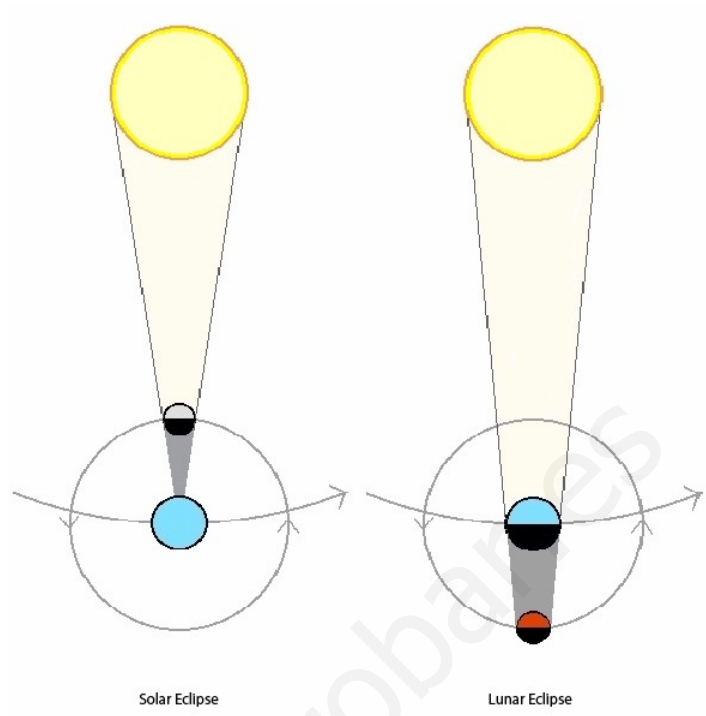


Eclipses.

La palabra eclipse significa ocultación. En función de la posición de la Tierra, Sol y la Luna podemos distinguir:

- Eclipse de Sol: La Luna se interpone entre el Sol y la Tierra.
- Eclipse de Luna: La Tierra se interpone entre el Sol y La Luna.

Dibuja un eclipse de Sol y un Eclipse de Luna.



www.yoquieroaprobar.es