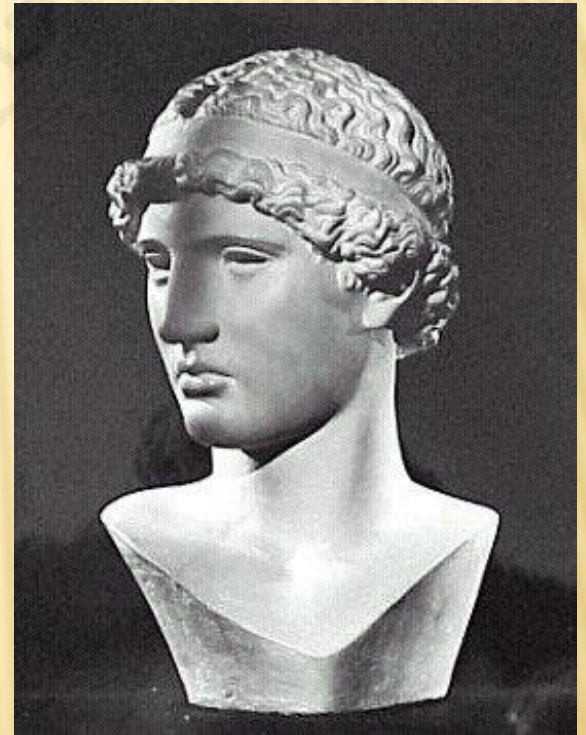


Unidad 10

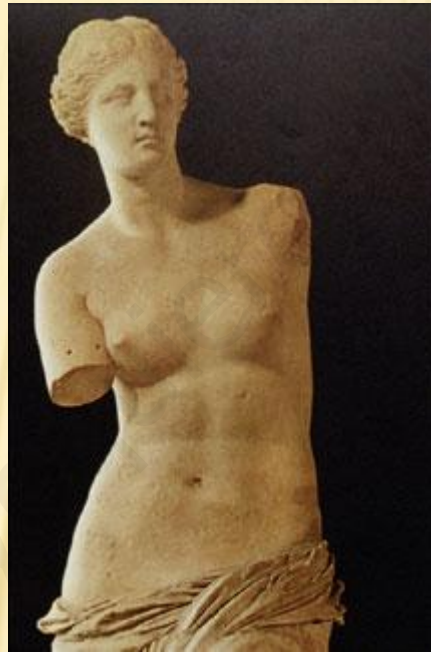
# LA VIDA EN GRECIA



Autora: - Ana Hinojosa Esteo

# EN ESTA UNIDAD ESTUDIAREMOS... GRECIA

- × Localización
- × Épocas
  - + Arcaica
  - + Clásica
  - + Helenística
- × Política
- × Economía
- × Sociedad



- × Vida cotidiana
- × La ciudad
- × Religión
- × Cultura
- × Arte griego
  - + Arquitectura
  - + Escultura
  - + Cerámica



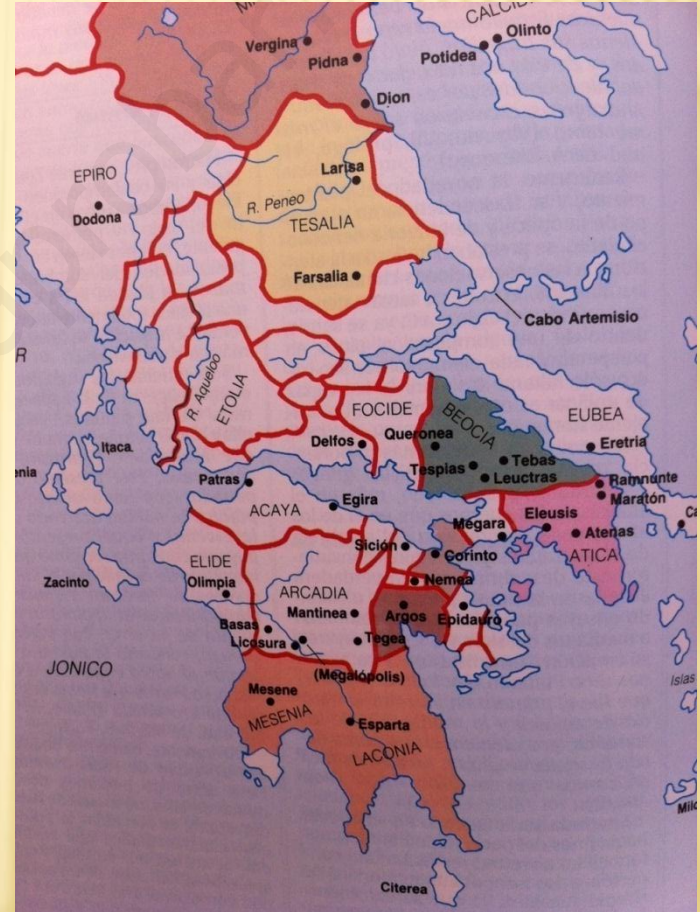
# LOCALIZACIÓN

- ✘ La antigua civilización griega se desarrolló al sur de la península balcánica, en las islas del Mar Egeo y en el Asia Menor, la actual Turquía. A este territorio le llamaron «Hélade» y a sus habitantes «helenos».
- ✘ Compartían dos rasgos físicos distintivos:
  - + La proximidad al mar.- Ningún lugar estaba a más de 90 km. de la costa.
  - + Su carácter montañoso.- Favoreció su organización en polis o ciudades-estado independientes.



# ÉPOCAS

- ✘ **Época arcaica (s. VIII-VI aC).** En esta época:
  - + Se desarrollaron las polis, ciudades-estado independientes formadas por un núcleo urbano y las tierras que lo rodeaban. Cada una tenía su moneda, sus leyes, su sistema de gobierno... y eran autosuficientes económicamente.
  - + Se produjeron las colonizaciones, grandes migraciones de griegos al Mar Negro y al Mediterráneo, donde extendieron su cultura.







- × **Época clásica (s. V-IV aC).** Fue el período de mayor esplendor. Tuvieron lugar:
  - + **Las Guerras Médicas,** enfrentamiento de griegos contra persas. Las polis se unieron y vencieron en las Batallas de Maratón y Salamina. Atenas se convirtió en la polis más poderosa y otras polis buscaron su protección y formaron la «Liga de Delos», una alianza para prevenir posibles ataques persas.
  - + **La Guerra del Peloponeso** enfrentó a Atenas y Esparta. Esta última logró la victoria. Tras la guerra las polis quedaron debilitadas y el rey Filipo de Macedonia impuso su dominio sobre ellas.



## × Época helenística (S. IV-I aC).

- + Alejandro Magno, hijo de Filipo, continuó la expansión territorial iniciada por su padre y formó un gran imperio. A la muerte de Alejandro sus generales se repartieron el imperio y crearon las llamadas «monarquías helenísticas», en las que los reyes gobernaban con poder absoluto. Por último fueron conquistadas por Roma e integradas al imperio romano.



# POLÍTICA

---

## ESPARTA

Sistema de gobierno:

### LA OLIGARQUÍA

El poder lo ejerce un grupo reducido de personas que se llaman a sí mismos «aristoi», los mejores.

## ATENAS

Sistema de gobierno:

### LA DEMOCRACIA

El poder reside en el pueblo.



# ECONOMÍA

## AGRICULTURA

- Era la base de la economía. Principales cultivos: cereales, vid y olivo.
- Casi todas las tierras pertenecían a un reducido número de propietarios, los demás apenas obtenían lo necesario para vivir.

## GANADERÍA

- Cría de caballos, bueyes ...como animales de carga y cerdos, ovejas, cabras... como alimento.

## ARTESANÍA

- Fabricaban cerámica, vidrio y tejidos.

## COMERCIO

- Se benefició de la situación estratégica de Grecia entre Europa, Asia y África.



# SOCIEDAD

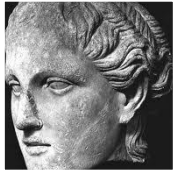
## **CIUDADANOS**

Participaban en la política  
Varones hijos de griegos,  
tanto ricos como humildes.

## **NO CIUDADANOS**

No podían participar en la  
vida política.  
Mujeres, extranjeros y  
esclavos.

# VIDA COTIDIANA



## La mujer

- Ya fueran libres o esclavas no tenían derechos.
- Estaban sometidas al padre y al marido cuando se casaban.
- Las ricas cuidaban a los hijos y dirigían a los esclavos en las tareas domésticas. No salían a la calle salvo en ocasiones especiales.
- Las pobres trabajaban como campesinas o nodrizas.



## La alimentación

- Sobre todo cereales. También legumbres.
- Verduras y carne en muy contadas ocasiones.
- Para beber, vino aguado, leche o agua.



## La educación

- En la infancia era tarea de la madre.
- Después en Atenas los niños en la escuela aprendían a leer y escribir, las niñas en casa tareas domésticas.
- En Esparta, los niños recibían una dura formación para la guerra y las niñas practicaban deporte para ser madres de fuertes guerreros.



# LA CIUDAD



# LA RELIGIÓN

- ✘ Eran politeístas. Sus dioses vivían en el monte Olimpo y tenían apariencia y sentimientos humanos pero eran inmortales.
- ✘ También creían en héroes, hijos de dios y humano que, aunque eran mortales, podían realizar hazañas prodigiosas. Sus mitos o relatos constituyen la mitología.

## ✘ Se les rendía culto en:

- El padre de familia rendía culto a la diosa del hogar y los antepasados.

### CASAS



- Los sacerdotes dirigían el culto. Consistía en ofrendas y sacrificios de animales

### TEMPLOS



- Se reunían griegos de todas las polis para hacer competiciones deportivas en honor a los dioses. Los Juegos Olímpicos se celebraban en Olimpia cada cuatro años.

### SANTUARIOS



- Los griegos preguntaban a los dioses sobre su futuro, estos le respondían a través del sacerdote o sacerdotisa.

### ORÁCULOS





JUNO

CERES

JÚPITER

NEPTUNO

PLUTÓN

VENUS



Hera  
(familia)



Deméter  
(agricultura)



Hestia  
(hogar)



Zeus  
(rayo)



Poseidón  
(mar)



Hades  
(infierno)

# Los dioses griegos

Dioniso  
(vino)



Hermes  
(comercio)



Afrodita  
(amor)



Hefesto  
(fuego)



Ares  
(guerra)



Artemisa  
(caza)



Apolo  
(belleza)



Atenea  
(sabiduría)



BACO

MERCURIO

VULCANO

DIANA

FEBO

MARTE

VENUS

MINERVA

# LA CULTURA

- ✘ Fueron los primeros en intentar explicar el mundo utilizando la razón, no la religión. Por ello se les considera los creadores del pensamiento racional. Destacaron en:

## FILOSOFÍA

- Sócrates
- Platón
- Aristóteles

## CIENCIAS

- Pitágoras
- Arquímedes

## TEATRO

- Espectáculo público y gratuito en el que los actores se cubrían con máscaras.
- Tragedias y comedias, según si su final era triste o feliz.

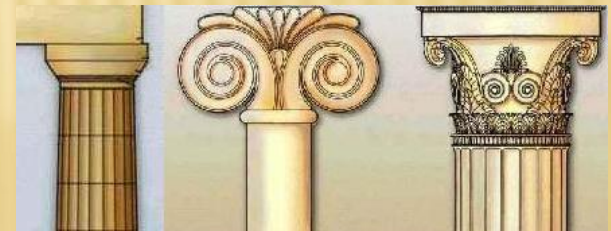
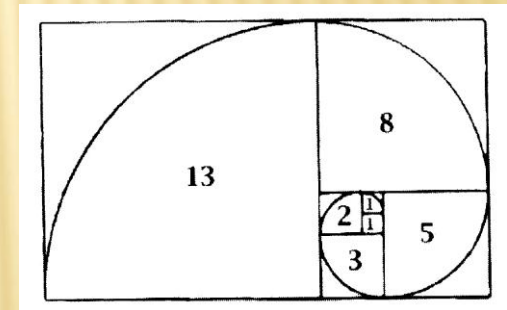
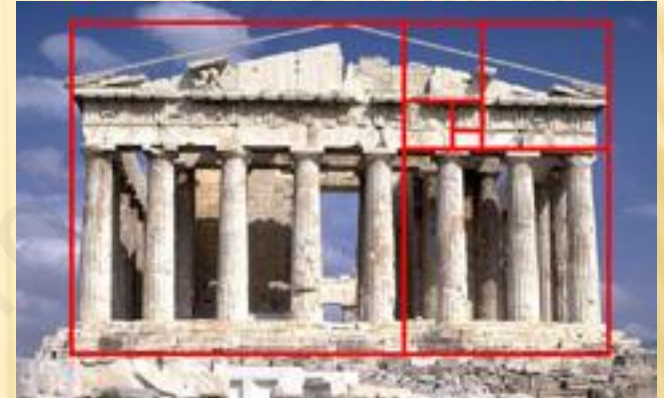


# EL ARTE GRIEGO

## × ARQUITECTURA.-

### + Características:

- El tamaño de los edificios es proporcionado a la medida humana.
- Utilizaron piedra y mármol como materiales.
- Como soporte, columnas.
- Las cubiertas eran planas o «a dos aguas».
- Crearon los órdenes arquitectónicos clásicos:
  - ▶ DÓRICO (Muy sencillo)
  - ▶ JÓNICO (Con volutas en el capitel)
  - ▶ CORINTIO (con capitel con hojas de acanto).



## + El templo:

- Es el edificio griego más importante, pues era la casa del dios y albergaba su estatua y su tesoro.

- Los fieles no entraban en él, las ceremonias se hacían al aire libre.

- Su planta solía ser rectangular y su cubierta «a dos aguas».

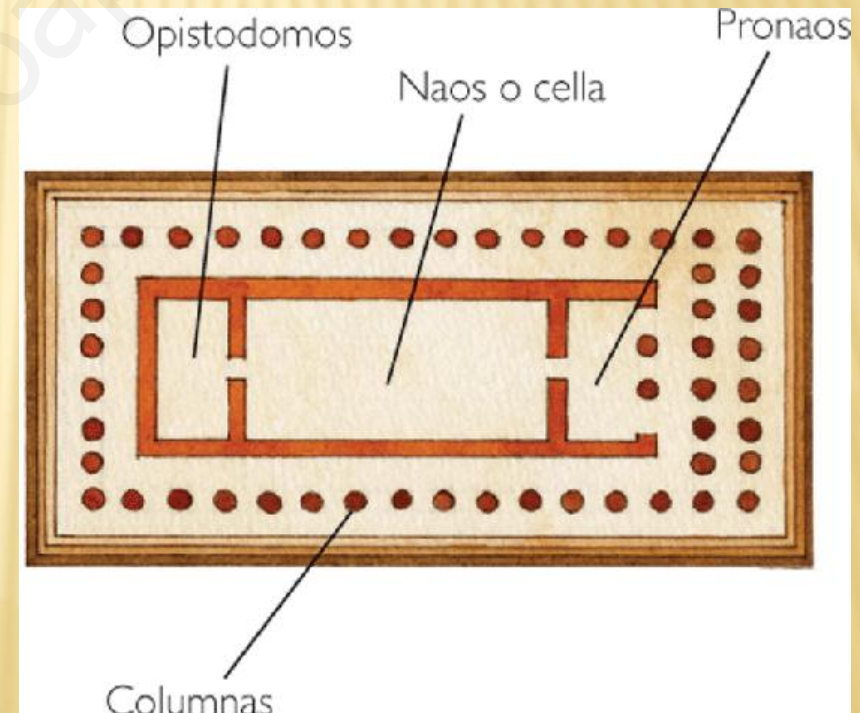
- Siempre se apoyaba en numerosas columnas.

- Tiene tres partes:

▶ PRONAOS (Vestíbulo)

▶ NAOS (Donde se situaba la estatua de la divinidad).

▶ OPISTÓDOMO (Donde se guardaban las ofrendas y el tesoro).





PARTENÓN

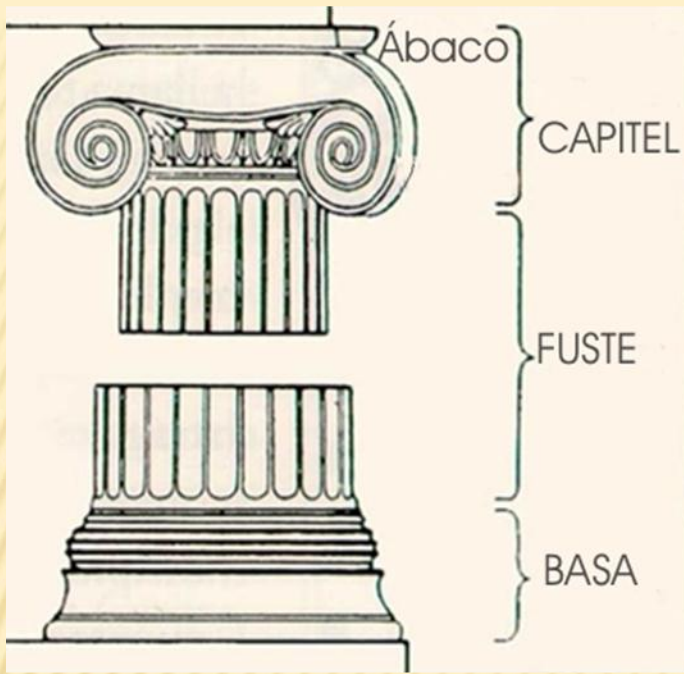


ERECTEION

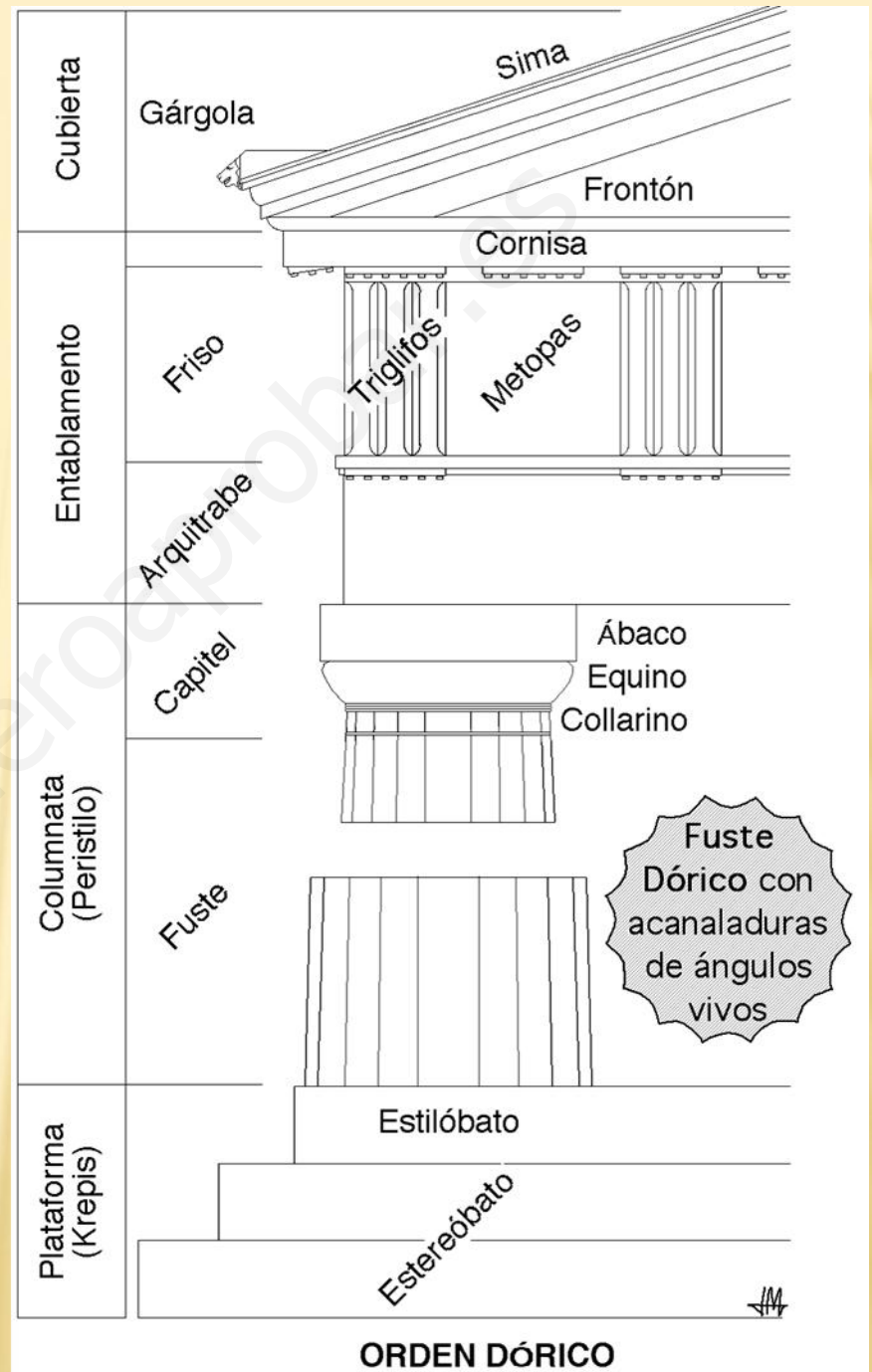


ATENEA NIKÉ





# PARTES DEL TEMPLO GRIEGO





## × ESCULTURA.-

### + Características:

- Se realizaban principalmente para decorar edificios.

- Utilizaron madera, **mármol**, bronce, marfil y oro como materiales.

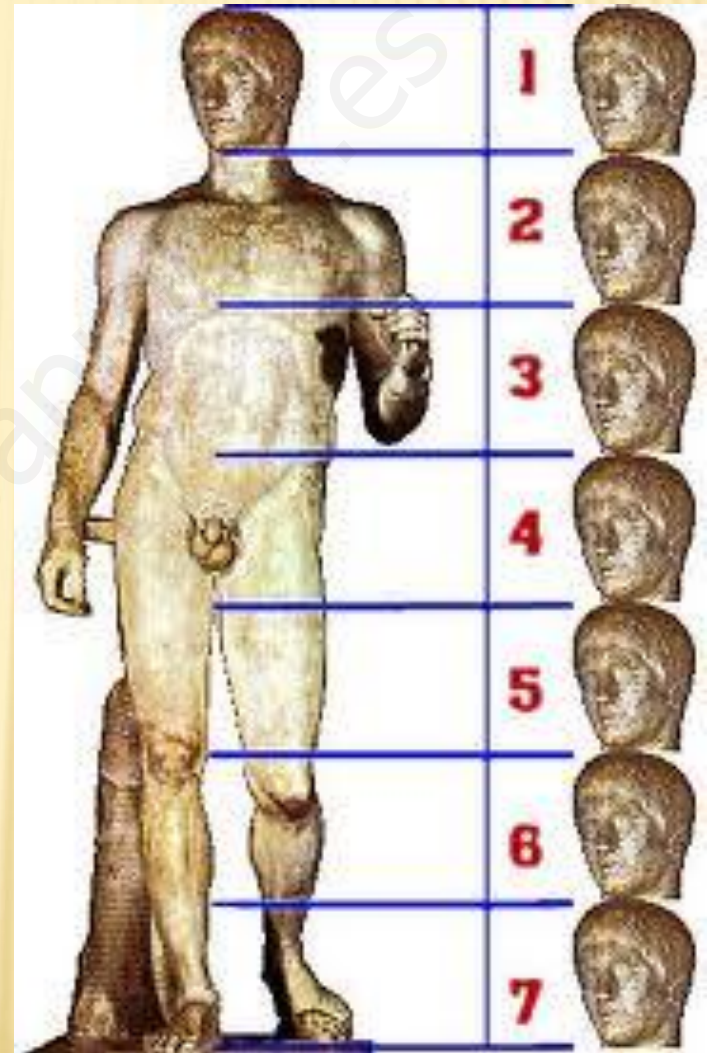
- Buscaron la proporción del cuerpo humano. Para ello seguían un «canon» que establecía la proporción entre las partes del cuerpo.

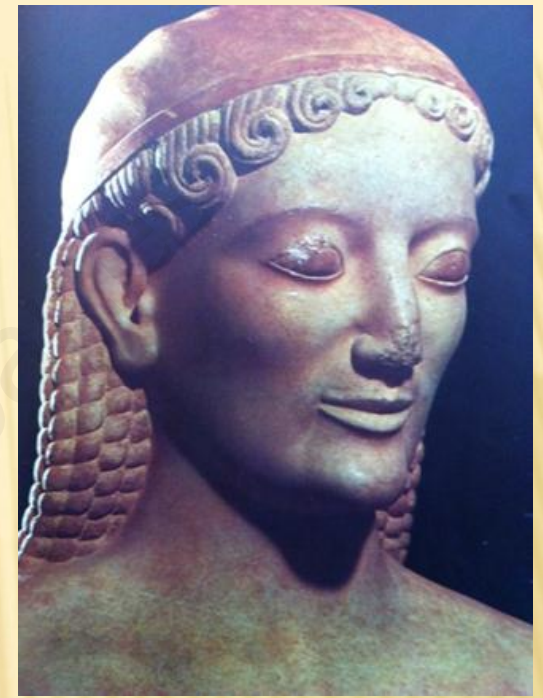
- Tres épocas:

▶ ARCAICA.- Rígidas y esquemáticas.

▶ CLÁSICA.- Más naturales y bellas.

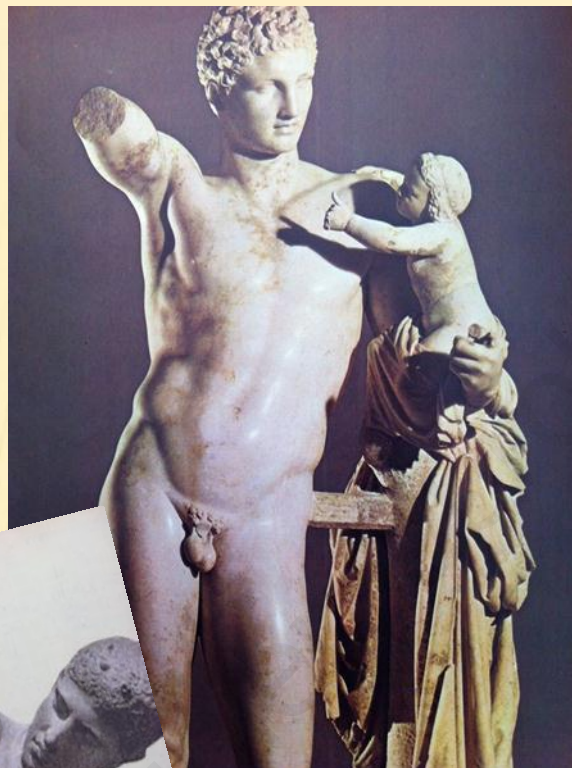
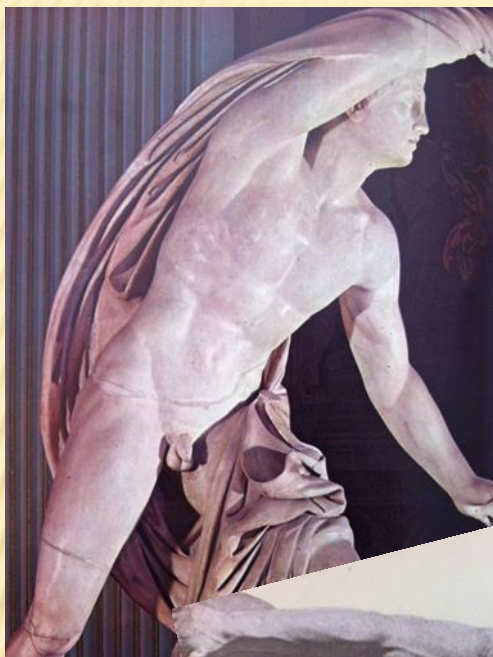
▶ HELENÍSTICA.- Buscaban el movimiento y la expresión.





ÉPOCA  
ARCAICA



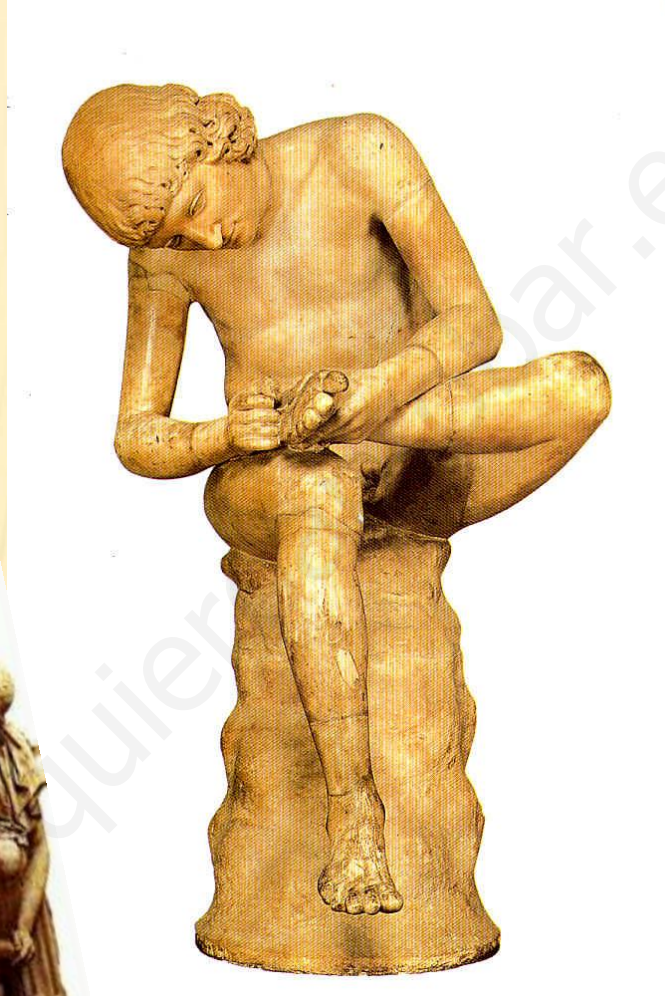


ÉPOCA  
CLÁSICA





# ÉPOCA HELENÍSTICA







## CERÁMICA.-

- + Alcanzó un gran desarrollo.
- + Gran cantidad de formas, una para cada uso.
- + Escenas sobre la vida cotidiana y costumbres.
- + Decorada con figuras rojas sobre fondo negro o figuras negras sobre fondo rojo.

