

PINTURAS PREHISTÓRICAS

¿Desde cuándo pintan las personas?

Las pinturas más antiguas de que se tiene noticia son las que aparecen en las paredes de roca de algunas cuevas.

Se llaman pinturas rupestres y las realizaron personas que vivieron en la prehistoria, hace decenas de miles de años. Suelen representar animales, figuras humanas muy sencillas, símbolos...

Como han durado hasta nuestros días, los científicos han podido estudiarlas.

Así han sabido que nuestros antepasados utilizaron materiales naturales para hacer los pigmentos con los que pintaron la roca. Los colores se hicieron mezclando grasa de animales y arcilla (rojo o amarillo), tiza (blanco), polvo de madera quemada (negro)...

El verde o el azul no abundan, así que los materiales de esos colores debían ser muy difíciles de conseguir.



Pintemos como nuestros antepasados

Puedes intentar pintar la piedra como aquellas personas, haciéndote tus propias pinturas. Para ello, sigue estos pasos:

- 1. Escoge una piedra con una superficie que creas que puedes pintar.** No importa que no sea lisa. Los pintores prehistóricos aprovechaban las irregularidades de la roca. De algún modo pintaban «en relieve».
- 2. Fabrica los colores.** En varios compartimentos de un envase para huevos pon un poco de mantequilla o margarina. Después, añade en cada cubeta estos materiales: polvo de tiza para hacer blanco; polvo de carboncillo de dibujo para hacer el negro; arcilla seca pulverizada para hacer un color rojizo; tierra amarilla para hacer este color.
Si te quedan los colores muy espesos, pon más grasa y ponlos al sol para que se ablanden.
- 3. Imagina que eres un pintor de la prehistoria.** Es posible que aquellos pintores utilizasen pinceles hechos con pelo de animal, así que emplea tú un pincel actual, que es casi lo mismo. Antes de pintar mira algunas fotografías de pinturas rupestres reales. No las copies, pero intenta pintar cosas con un estilo parecido.



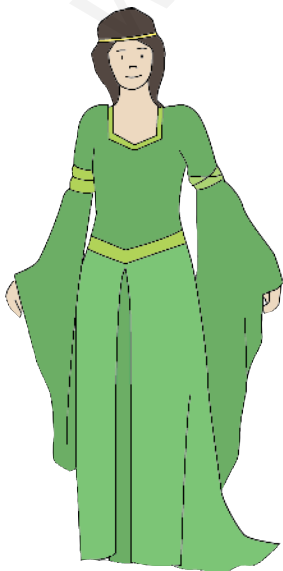
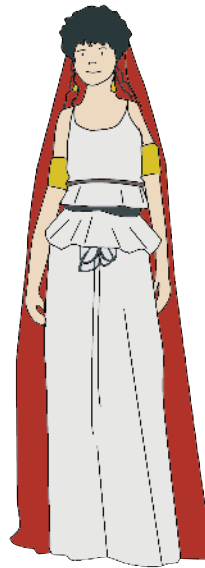
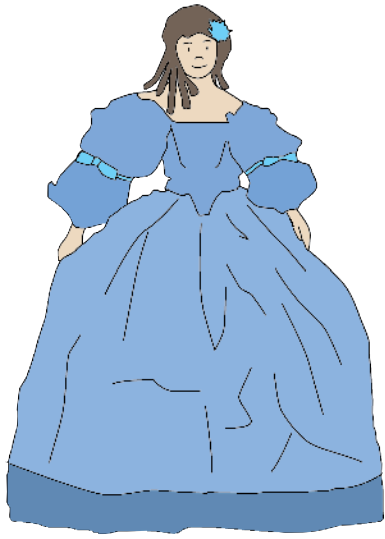
LA MÁQUINA DEL TIEMPO

Paisajes del pasado

Imagina que fuera posible viajar al pasado. Si pudiésemos visitar otras épocas de la historia sin movernos de nuestra localidad, veríamos que esta tendría un aspecto diferente en cada momento. Los edificios, la vestimenta de las personas, los objetos o incluso las obras de arte serían distintas.

Fíjate en los elementos que aparecen en esta doble página. Corresponden a edificios, personajes y objetos de las diferentes edades históricas. Recórtalos y pégalos en los recuadros de las páginas siguientes para componer una «reconstrucción» de cada edad.





Un entorno de la prehistoria



Un entorno de la Edad Antigua



Un entorno de la Edad Media



Un entorno de la Edad Moderna

