

La atmósfera, el tiempo y el clima

1.- Relaciona las capas de la atmósfera con sus

Termosfera	<input type="radio"/>	<input type="radio"/>	Capa que nos protege de cuerpos del espacio exterior.
Estratosfera	<input type="radio"/>	<input type="radio"/>	En ella se forman fenómenos como las auroras boreales.
Mesosfera	<input type="radio"/>	<input type="radio"/>	Capa donde se desarrolla la vida.
Exosfera	<input type="radio"/>	<input type="radio"/>	Capa más fría donde se observan las estrellas fugaces.
Troposfera	<input type="radio"/>	<input type="radio"/>	En ella está la capa de ozono.

2.- Subraya la opción correcta:.

El aire es el estado de la atmósfera en un lugar y momento determinado.
El tiempo atmosférico es el estado de la atmósfera en un lugar y momento determinado.
El clima es el estado de la atmósfera en un lugar y momento determinado.

3.- Para conocer el tiempo atmosférico hay que observar solamente la temperatura y la humedad.

Verdadero Falso

4.- La humedad determina el frío o el calor que hace en un lugar. Si en un lugar hay mucha humedad, siempre hace frío. Si hay poca humedad, hace siempre calor.

Verdadero Falso

5.- Lee y escoge la opción correcta.

El anemómetro gira sus aspas y mide la velocidad del viento.
El termómetro mide la temperatura del aire.
El pluviómetro mide la cantidad de agua que cae en las precipitaciones.

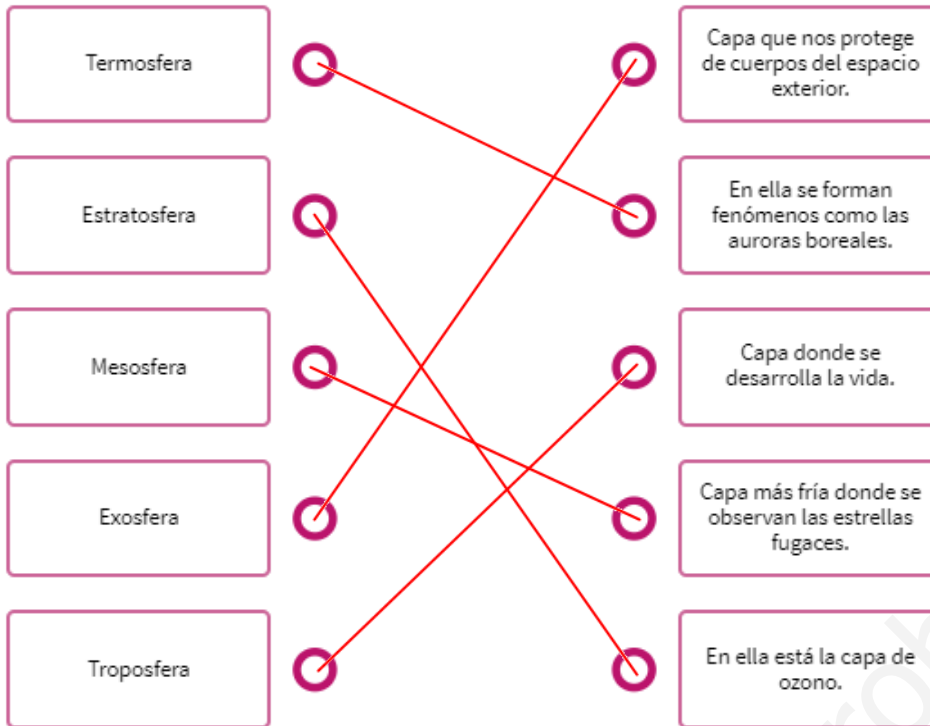
El anemómetro mide la temperatura del aire.
El termómetro mide la cantidad de agua que cae en las precipitaciones.
El pluviómetro mide la cantidad de agua que cae en las precipitaciones.

El anemómetro mide la cantidad de agua que cae en las precipitaciones.
El termómetro mide la cantidad de agua que cae en las precipitaciones.
El pluviómetro mide la cantidad de agua que cae en las precipitaciones.

El geólogo es la persona que estudia los fenómenos atmosféricos con aparatos especiales.
El geógrafo es la persona que estudia los fenómenos atmosféricos con aparatos especiales.
El meteorólogo es la persona que estudia los fenómenos atmosféricos con aparatos especiales.

SOLUCIONES

1.- Relaciona las capas de la atmósfera con sus características.



2.- Subraya la opción correcta:

El aire es el estado de la hidrosfera en un lugar y momento determinado.
El tiempo atmosférico es el estado de la atmósfera en un lugar y momento determinado.
El clima es el estado de la exosfera en un lugar y momento determinado.

3.- Para conocer el tiempo atmosférico hay que observar solamente la temperatura y la humedad.

Verdadero Falso

4.- La humedad determina el frío o el calor que hace en un lugar. Si en un lugar hay mucha humedad, siempre hace frío. Si hay poca humedad, hace siempre calor.

Verdadero Falso

5.- Lee y escoge la opción correcta.

El anemómetro gira sus aspas y mide la velocidad del viento.
El termómetro mide la temperatura del aire.
El pluviómetro mide la cantidad de agua que cae en las precipitaciones.

El anemómetro mide la temperatura del aire.
El termómetro mide la cantidad de agua que cae en las precipitaciones.
El pluviómetro mide la cantidad de agua que cae en las precipitaciones.

El anemómetro mide la temperatura del aire.
El termómetro mide la cantidad de agua que cae en las precipitaciones.
El pluviómetro mide la cantidad de agua que cae en las precipitaciones.

El geólogo es la persona que estudia los fenómenos atmosféricos con aparatos especiales.
El geógrafo es la persona que estudia los fenómenos atmosféricos con aparatos especiales.
El meteorólogo es la persona que estudia los fenómenos atmosféricos con aparatos especiales.

6.- El conjunto de instrumentos que se usan para medir la temperatura, el viento o la humedad se

llama climatología
 veleta
 estación meteorológica

7.- Marca las afirmaciones que sean ciertas.

- Muchos medios de transporte generan gases que contaminan la atmósfera.
- El uso de fertilizantes en la agricultura disminuye la presencia de gases en la atmósfera.
- La presencia de gases en la atmósfera provoca una disminución de las temperaturas.
- El calentamiento global provoca que algunos animales desaparezcan.

8.- Busca los 4 climas de España en la sopa de letras.

S	O	W	K	C	N	D	J	X	P	M	W	L
W	U	C	O	C	E	Á	N	I	C	O	P	N
J	U	B	T	D	U	T	M	I	F	N	I	S
Q	S	P	T	M	L	G	F	Y	H	T	R	O
G	Y	Q	D	R	F	U	O	D	I	A	E	M
X	C	Y	N	T	O	I	R	Z	U	Ñ	L	C
E	J	I	L	N	M	P	O	N	U	A	E	G
J	N	D	N	J	R	Z	I	O	D	G	K	N
L	J	W	H	E	B	R	X	C	K	G	S	V
L	M	E	D	I	T	E	R	R	Á	N	E	O
X	L	C	Q	G	B	A	A	B	S	L	G	Q

9.- En la ciudad de Valencia los inviernos son suaves por su proximidad al mar. Los veranos son cálidos. Llueve poco y no siempre en la misma época. ¿De qué clima hablamos?

- Mediterráneo litoral
- Mediterráneo interior
- Alta montaña
- Oceánico

10.- El clima de este lugar es mediterráneo. En verano las temperaturas son muy elevadas y en invierno más suaves, a menudo acompañadas de lluvia. La temperatura media al año es de 19 °C y es una de las más altas de la península Ibérica y de Europa. ¿Dónde estamos?

- Bilbao
- Los Pirineos
- Canarias
- Sevilla

6.- El conjunto de instrumentos que se usan para medir la temperatura, el viento o la humedad se

llama climatología
veleta
estación meteorológica

7.- Marca las afirmaciones que sean ciertas.

- Muchos medios de transporte generan gases que contaminan la atmósfera.
- El uso de fertilizantes en la agricultura disminuye la presencia de gases en la atmósfera.
- La presencia de gases en la atmósfera provoca una disminución de las temperaturas.
- El calentamiento global provoca que algunos animales desaparezcan.

8.- Busca los 4 climas de España en la sopa de letras.

S	O	W	K	C	N	D	J	X	P	M	W	L
W	U	C	O	C	E	Á	N	I	C	O	P	N
J	U	B	T	D	U	T	M	I	F	N	I	S
Q	S	P	T	M	L	G	F	Y	H	T	R	O
G	Y	Q	D	R	F	U	O	D	I	A	E	M
X	C	Y	N	T	O	I	R	Z	U	Ñ	L	C
E	J	I	L	N	M	P	O	N	U	A	E	G
J	N	D	N	J	R	Z	I	O	D	G	K	N
L	J	W	H	E	B	R	X	C	K	G	S	V
L	M	E	D	I	T	E	R	R	Á	N	E	O
X	L	C	Q	G	B	A	A	B	S	L	G	Q

9.- En la ciudad de Valencia los inviernos son suaves por su proximidad al mar. Los veranos son cálidos. Llueve poco y no siempre en la misma época. ¿De qué clima hablamos?

- Mediterráneo litoral
- Mediterráneo interior
- Alta montaña
- Oceánico

10.- El clima de este lugar es mediterráneo. En verano las temperaturas son muy elevadas y en invierno más suaves, a menudo acompañadas de lluvia. La temperatura media al año es de 19 °C y es una de las más altas de la península Ibérica y de Europa. ¿Dónde estamos?

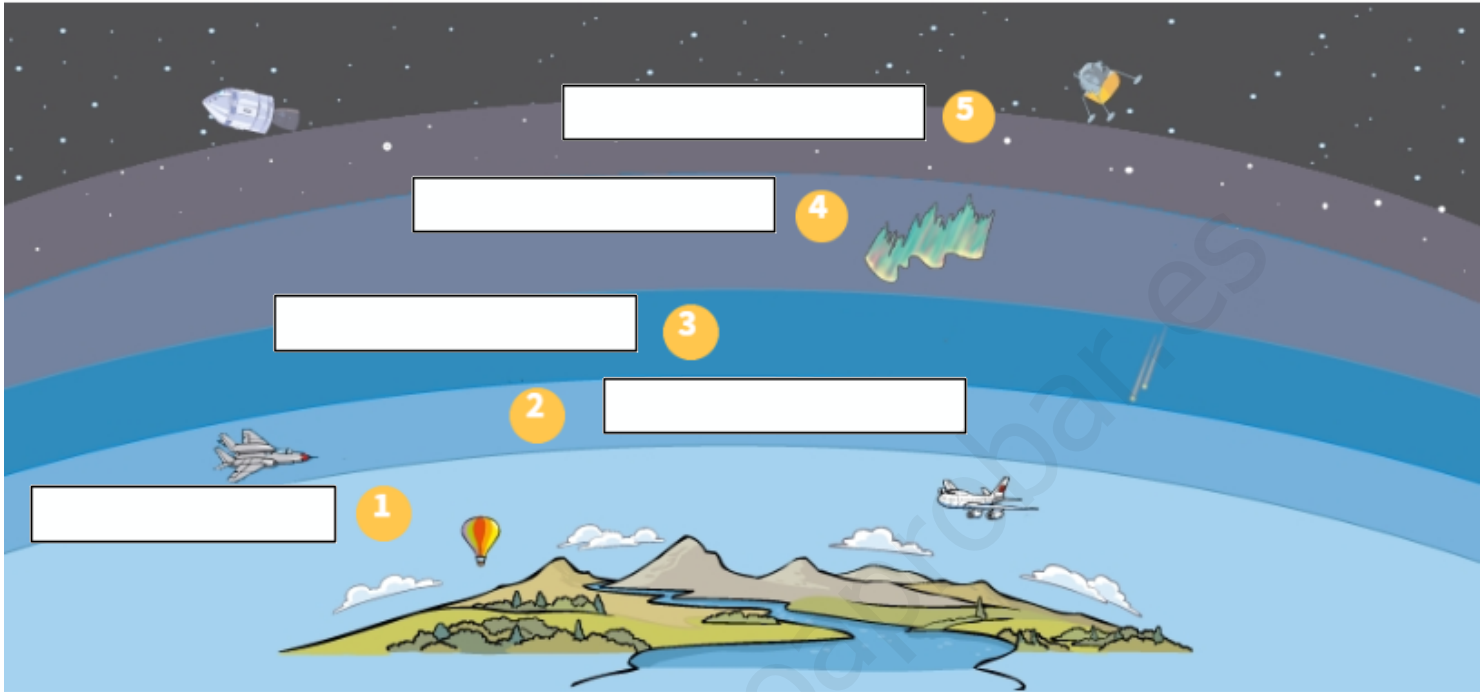
- Bilbao
- Los Pirineos
- Canarias
- Sevilla

11.- El clima de un lugar se puede determinar en un solo día.

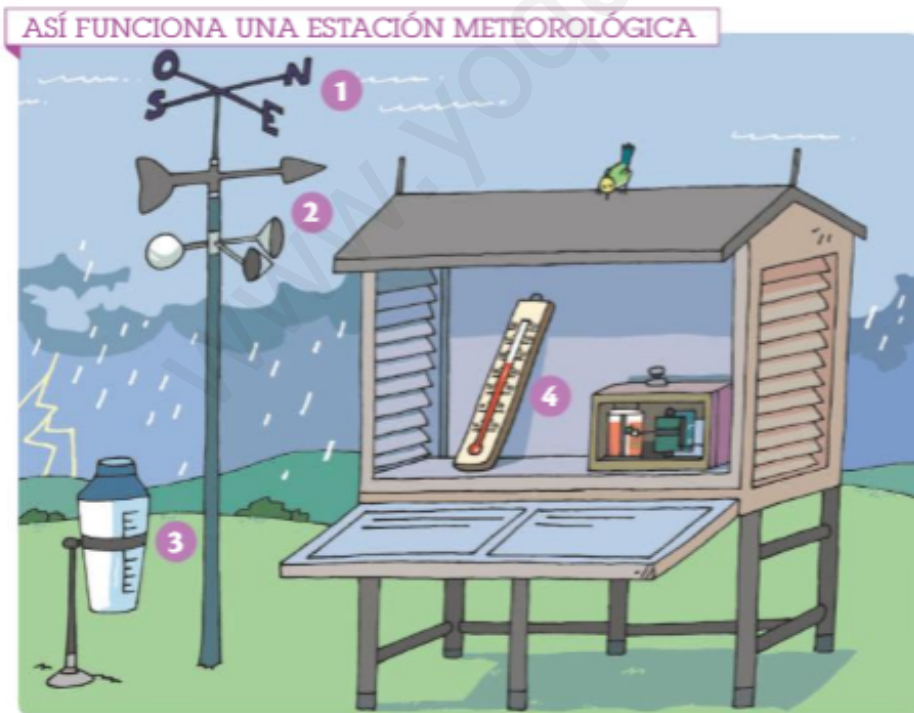
Verdadero

Falso

12.- Nombra las cinco capas de la atmósfera:



13.- Asocia cada elemento de una estación meteorológica con su descripción:



La **veleta** gira con el viento e indica la dirección desde la que este sopla.

El **anemómetro** gira sus aspas y mide la velocidad del viento.

El **pluviómetro** mide la cantidad de agua que cae cuando llueve.

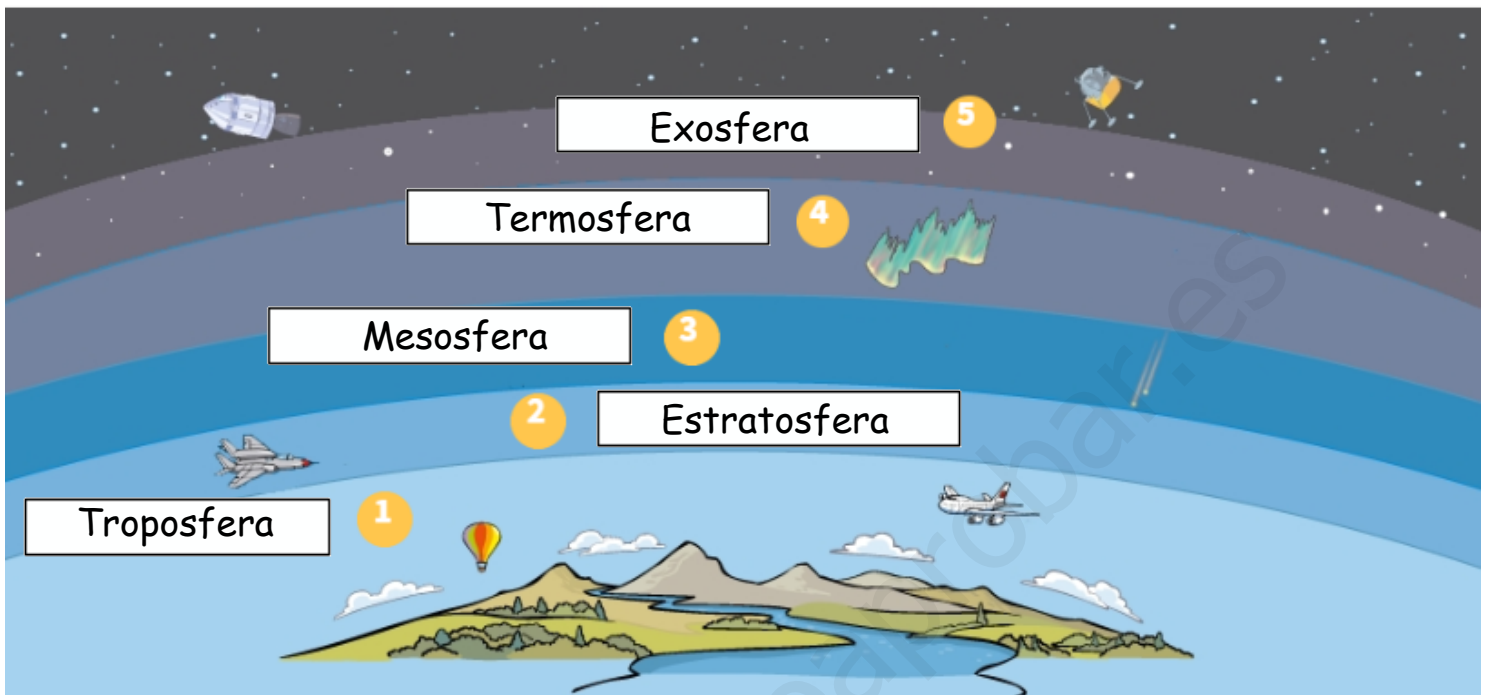
El **termómetro** mide la temperatura del aire.

11.- El clima de un lugar se puede determinar en un solo día.

Verdadero

Falso

12.- Nombra las cinco capas de la atmósfera:



13.- Asocia cada elemento de una estación meteorológica con su descripción:

ASÍ FUNCIONA UNA ESTACIÓN METEOROLÓGICA



1. La **veleta** gira con el viento e indica la dirección desde la que este sopla.

2. El **anemómetro** gira sus aspas y mide la velocidad del viento.

3. El **pluviómetro** mide la cantidad de agua que cae cuando llueve.

4. El **termómetro** mide la temperatura del aire.

Marca los elementos característicos del tiempo atmosférico.

Frío

Invierno

Primavera

Calor

Viento

Brisa

Granizo

Asocia.

Veleta

Nos indica la dirección del viento.

Pluviómetro

Mide la cantidad de agua que cae en un lugar.

El clima de un lugar está relacionado con la zona de la Tierra donde está.

Verdadero

Falso

Selecciona la zona climática que corresponda.

fría

En ella, nunca hace demasiado frío ni demasiado calor y las lluvias son moderadas.

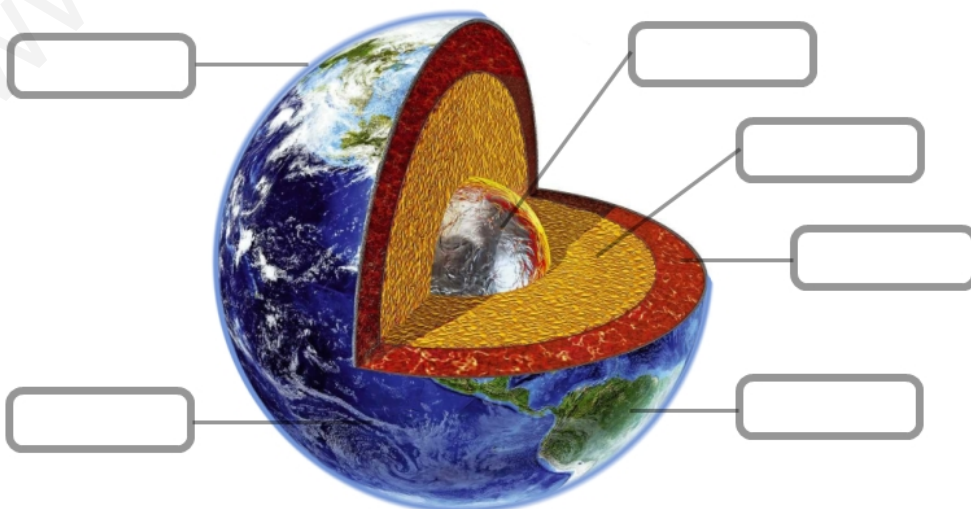
templada

En ella, las temperaturas son muy bajas todo el año y llueve o nieva mucho.

cálida

En ella, las temperaturas son siempre altas. Hay lugares donde llueve mucho y otros donde no llueve

Identifica las capas de la Tierra:

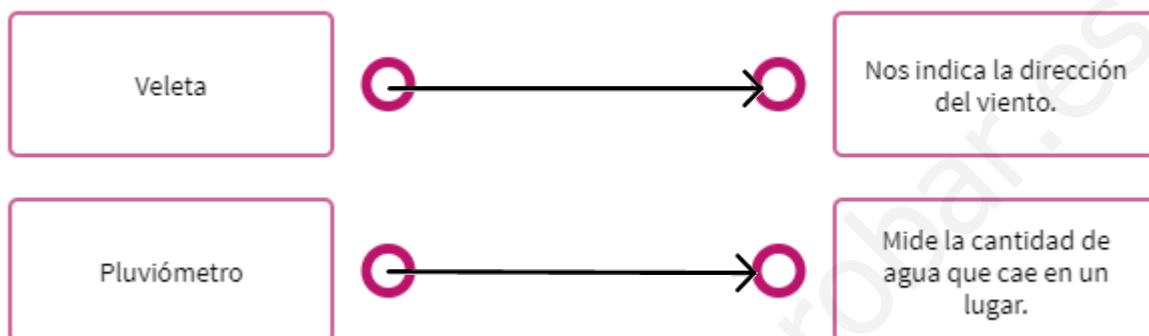


Soluciones

Marca los elementos característicos del tiempo atmosférico.

- Frío Invierno Primavera Calor
- Viento Brisa Granizo

Asocia.



El clima de un lugar está relacionado con la zona de la Tierra donde está.

- Verdadero Falso

Selecciona la zona climática que corresponda.

- fría — En ella, nunca hace demasiado frío ni demasiado calor y las lluvias son moderadas.
- templada — En ella, las temperaturas son muy bajas todo el año y llueve o nieva mucho.
- cálida — En ella, las temperaturas son siempre altas. Hay lugares donde llueve mucho y otros donde no llueve

Identifica las capas de la Tierra:

