

LOS SERES VIVOS

La agricultura

Nombre _____ Fecha _____

REPASA ESTA INFORMACIÓN.

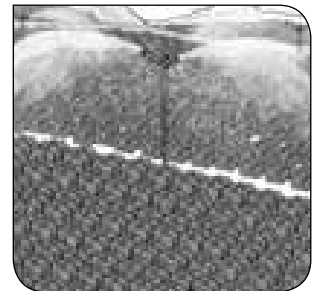
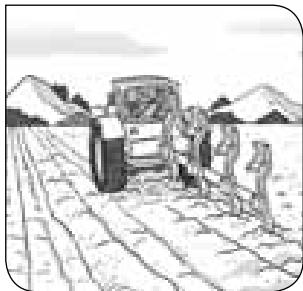
La agricultura es el cultivo de plantas por el ser humano para obtener productos.

Las labores agrícolas son todas las tareas relacionadas con la siembra, el cuidado y la recolección de las plantas que se cultivan. Fundamentalmente, son arar, sembrar, abonar, regar, recolectar y combatir las plagas.

Los cultivos pueden ser de secano, cuando solo se emplea el agua de lluvia, o de regadío, cuando se riega; según las plantas que se cultiven, pueden ser de herbáceas o de árboles o arbustos.

1 Escribe cada labor agrícola debajo del dibujo correspondiente.

recolectar – regar – arar – podar



2 Indica de qué tipo de cultivo se trata, en función del riego y del tipo de planta.



LOS SERES VIVOS

La agricultura

Nombre _____ Fecha _____

REPASA ESTA INFORMACIÓN.

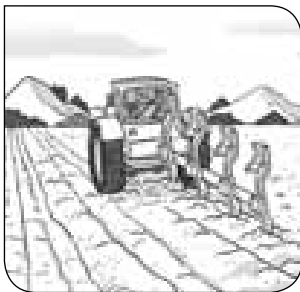
La agricultura es el cultivo de plantas por el ser humano para obtener productos.

Las labores agrícolas son todas las tareas relacionadas con la siembra, el cuidado y la recolección de las plantas que se cultivan. Fundamentalmente, son arar, sembrar, abonar, regar, recolectar y combatir las plagas.

Los cultivos pueden ser de secano, cuando solo se emplea el agua de lluvia, o de regadío, cuando se riega; según las plantas que se cultiven, pueden ser de herbáceas o de árboles o arbustos.

1 Escribe cada labor agrícola debajo del dibujo correspondiente.

recolectar – regar – arar – podar



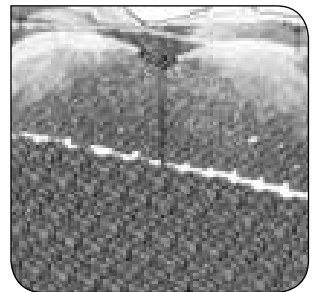
arar



podar



recolectar



regar

2 Indica de qué tipo de cultivo se trata, en función del riego y del tipo de planta.



Cultivo de regadío
herbáceas



Cultivo de secano
lenosas