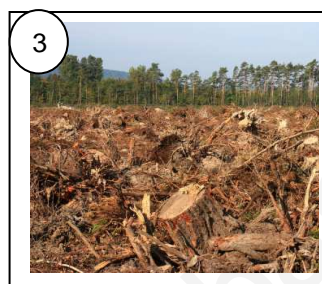
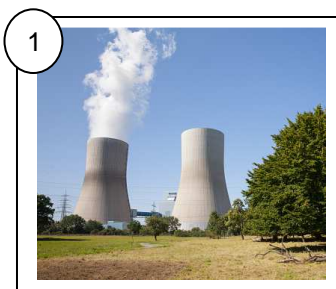


# Los paisajes de España y Europa

Nombre: .....

1. Identifica el problema que muestra cada imagen. Después, responde a las preguntas.



- ¿Qué consecuencias negativas conllevan este tipo de acciones?

---

---

- ¿Quién es el responsable principal de este consumo insostenible? ¿Qué medidas podrían ayudar a cuidar el medioambiente y evitar estos problemas?

---

---

---

2. ¿Qué es el reciclaje? ¿Qué beneficios aporta?

---

---

---

- ¿Es lo mismo reciclar que reutilizar?

---

---

- Completa la tabla.

CONTENEDORES	
Contenedor azul	
Contenedor verde	
Contenedor amarillo	
Resto de residuos	

3. Completa las tablas con la descripción del paisaje y la vegetación de España teniendo en cuenta la influencia del clima.

<b>Paisajes de España</b>	
Paisaje oceánico	
Paisaje mediterráneo y del interior	
Paisajes de montaña	
Paisaje subtropical	

4. Completa las tablas con la descripción del paisaje y la vegetación de Europa teniendo en cuenta la influencia del clima.

<b>Paisajes de Europa</b>	
Paisaje oceánico o atlántico	
Paisaje mediterráneo	
Paisaje de montaña	
Paisaje continental	
Paisaje polar o subártico	



**7. Lee el texto y contesta a las preguntas razonadamente.**

Desde hace pocos años son muchos los productos de «usar y tirar». Si bien este tipo de objetos han favorecido el crecimiento económico, su utilización se ha extendido a otros dominios de la vida, instaurándose una verdadera cultura de esta práctica que está acabando con valores como cuidar, mimar o reparar.

[http://elbais.com/diario/2006/01/29/eps/1138519621\\_850215.html](http://elbais.com/diario/2006/01/29/eps/1138519621_850215.html)

- Pon dos ejemplos de productos de «usar y tirar».

---

---

---

---

---

- ¿Por qué productos los estás sustituyendo?

---

---

---

**8. ¿Cuáles son las consecuencias de utilizar productos de «usar y tirar»?**

---

---

- ¿Cómo podrías reducir su uso?

---

---

---

---

---

---

---

**9. Lee el texto y subraya las ideas principales. Después, responde a las preguntas.**

El agua es un recurso imprescindible para la vida y, por ello, también para las actividades humanas. Su comprensión desde una perspectiva integrada combinados aspectos esenciales: por un lado, el funcionamiento natural del ciclo del agua y, por otro, la gestión que cada sociedad realiza de este recurso. Aunque parece un elemento muy abundante en nuestro planeta, el agua directamente utilizable por la sociedad está muy desigualmente repartida, y en muchos lugares las personas sufren problemas importantes a causa de su escasez o de su mala calidad.

Los recursos hídricos disponibles en España muestran enormes diferencias, debidas a la diversidad climática de su territorio. El acceso al agua constituye uno de los problemas territoriales más importantes, y es el más crítico en relación con los otros recursos naturales del país.

[http://www.ian.es/esomao/acua\\_bach.htm](http://www.ian.es/esomao/acua_bach.htm)

- ¿Estás de acuerdo con la opinión del texto?

---

---

---

- Explica por qué hay que hacer un uso responsable del agua.

---

---

---

---

**10. Cambios en el paisaje**

En la provincia de León, más concretamente en la zona del Bierzo, se encuentran las Médulas. Se trata de un paisaje natural de imponente belleza con pequeñas colinas rojizas coronadas y rodeadas de verde vegetación.

En época de los romanos, las Médulas eran la mina de oro más grande del Imperio, así que fue la mano del ser humano la que transformó en su momento esta zona que, desde 1997, es Patrimonio de la Humanidad por su importancia cultural y paisajística única en el mundo.

**Lee el texto y responde.**

- ¿Qué tipo de paisaje son las Médulas?

---

---

---

- ¿Por qué las Médulas son Patrimonio de la Humanidad?

---

---