

# Lenguaje musical 1

↪ LA DURACIÓN DE LOS SONIDOS  
Está indicada por los distintos tipos de notas. Cada figura tiene una duración.

○ Redonda: 4 pulsos

○ Blanca: 2 pulsos

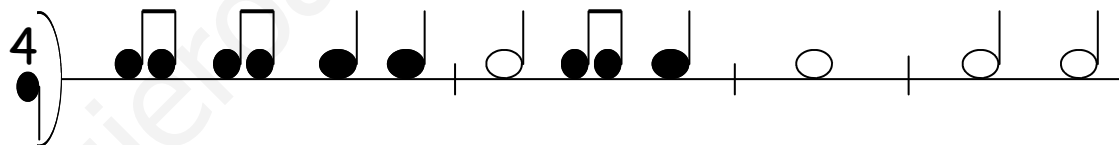
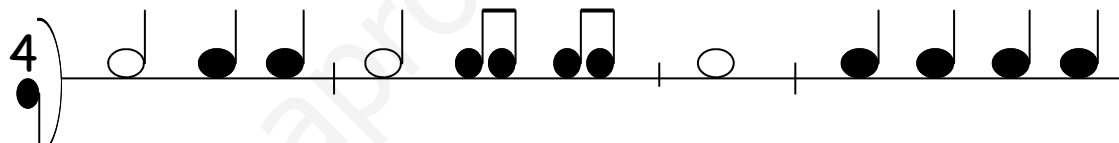
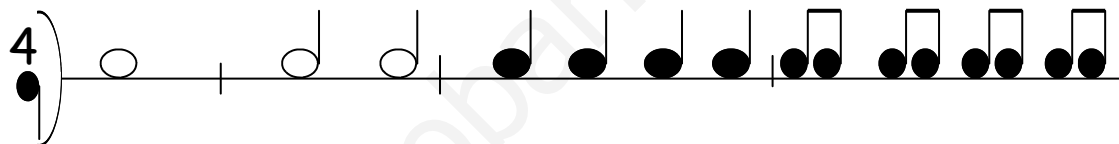
● Negra: 1 pulso

● Corchea: medio pulso

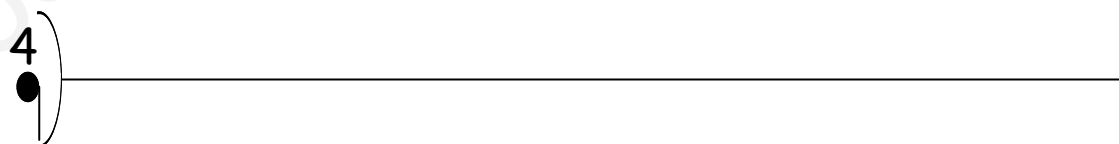
● Semicorchea: cuarto de pulso



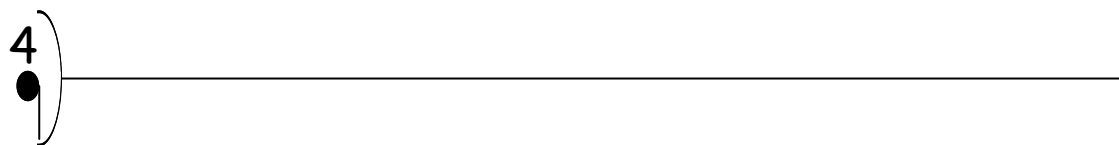
✓ Realiza los siguientes ejercicios de ritmo. Anota mediante una rayita, el número de pulsos que dura en cada caso.



✓ Inventa algún ejercicio de ritmo parecido a los anteriores



✓ Copia el ritmo que escuches.



# Lenguaje musical 2

↪ **LA LIGADURA** : es una línea curva que une dos notas, que tienen la misma altura sonora. Se une la duración.



✓ Fíjate en el ejemplo anterior y completa

✓ Lee los siguientes ejercicios de entonación, puedes practicarlos con la flauta. Anota el compás

✓ Copia las notas que te indiquen

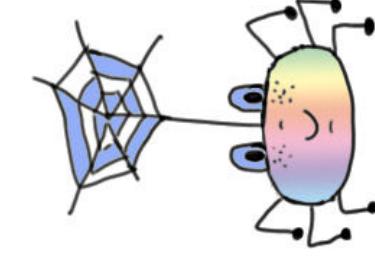
# Lenguaje musical 3

↪ **LA INTENSIDAD** : Es la propiedad de los sonidos de ser más o menos fuertes, más o menos suaves o piano.

Términos	Abreviatura	Significado
Pianissimo	pp	Muy suave
Piano	p	Suave
Mezzopiano	mp	Medio Suave
Mezzoforte	mf	Medio fuerte
Forte	f	Fuerte
Fortissimo	ff	Muy fuerte

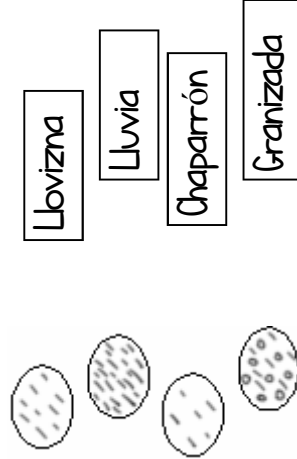
✓ Lee la siguiente prosodia aplicando los matices de intensidad en el orden siguientes:

P - MP - F - MF - P



Pipiri gaña  
Que viene la araña  
Esconde la mano  
Que viene el gallo

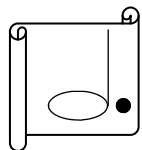
✓ Une cada fenómeno atmosférico con la intensidad que le corresponde..



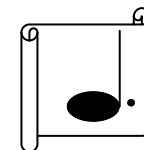
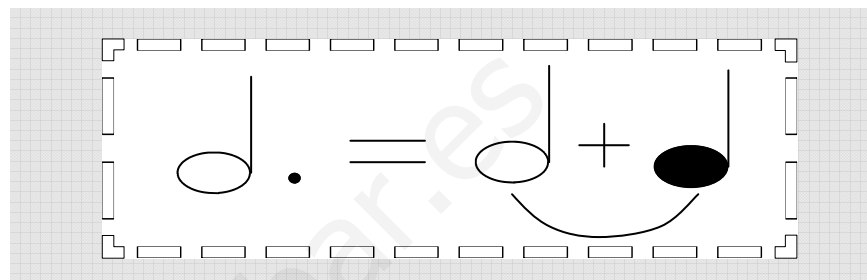
# Lenguaje musical 4

↪ **EL PUNTILLO:** Se coloca al lado de la nota y le añade la mitad de su valor.

✓ Vamos a practicar con el puntillo. No olvides poner el compás.



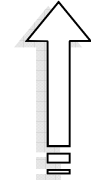
Four musical staves with various notes and rests. The first staff has a half note, a quarter note, a quarter note, a dotted half note, and a whole rest. The second staff has a quarter note, a dotted quarter note, two eighth notes, a quarter rest, a quarter note, and a dotted quarter note. The third staff has a half note, a quarter note, a quarter note, a quarter rest, and a dotted half note. The fourth staff has a quarter note, a quarter note, a quarter note, a quarter note, a half note, a dotted half note, and a quarter note.



Four musical staves with various notes and rests. The first staff has a quarter note, a quarter note, a quarter note, a quarter note, a dotted quarter note, a quarter note, and a half note. The second staff has a dotted quarter note, a quarter note, a dotted quarter note, a quarter note, a half rest, and a quarter note. The third staff has a quarter note, a quarter note, a dotted quarter note, a quarter note, a quarter note, a quarter note, and a half note. The fourth staff has a half note, a dotted quarter note, a quarter note, a quarter rest, a quarter note, a quarter note, and a quarter note.

# Lenguaje musical 5

## ESTUDIO DE UNA PARTITURA



Estos son los pasos que puedes dar para estudiar una partitura, y luego interpretarla.

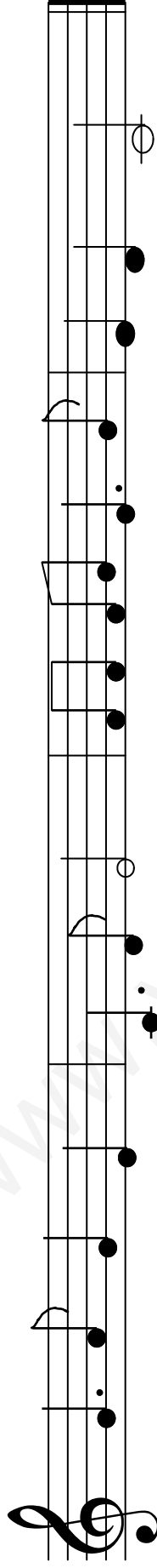
2/4

1	Leemos el ritmo de la canción :	
2	Decimos el nombre de las notas, sin entonarlas y a ritmo de negras:	Sol, mi, sol , mi, la, la ...
3	Decimos el nombre de las notas, respetando el ritmo	Sol mi sol mi la la la si ...
4	Entonamos las notas a ritmo de negras, nos ayudamos de la flauta	
5	Lo unimos todo, entonamos las notas, y seguimos el ritmo	



# Lenguaje musical 6

## Trabajamos con esta melodía



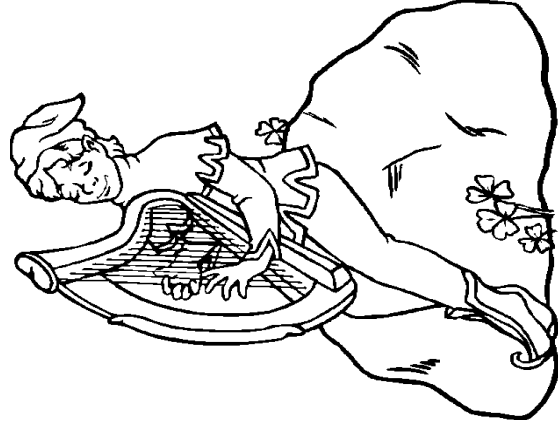
- ✓ Copia y practica el ritmo de la canción, cada compás en un cuadro

--	--	--	--

- ✓ Escribe el nombre de las notas que salen en la canción y léelas a ritmo de negras

\_\_\_\_\_

- ✓ Une las dos cosas y podrás cantarla.



# Lenguaje musical 7

## Seguimos trabajando el puntillo



- ✓ Vamos a leer estos ejercicios

- ✓ Ahora lo hacemos en el pentagrama. No olvides la clave.

- ✓ Identifica estos ritmos poniéndole un número según suenen:

Observa esta imagen, en ella puedes ver los instrumentos de cuerda frotada, y la posición del intérprete para tocar. De izquierda a derecha verás: violín, viola, violonchelo y contrabajo.

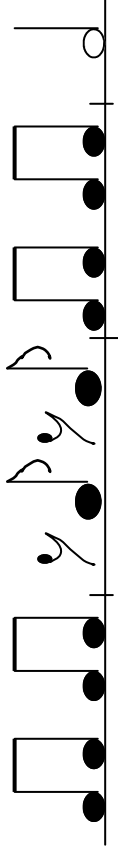
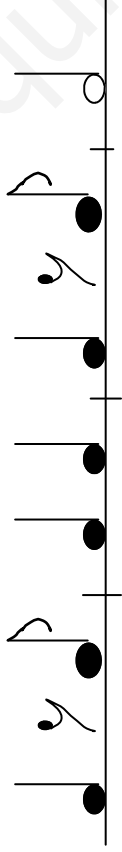
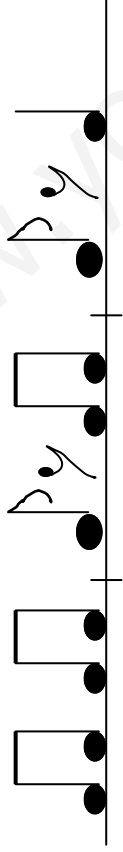


## Cuerda frotada



# Lenguaje musical 8

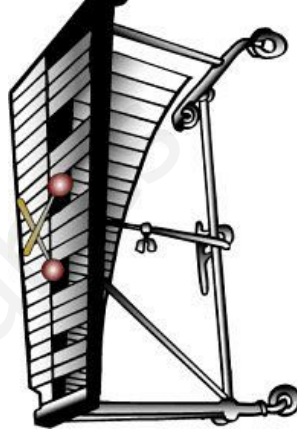
- ✓ Vamos a trabajar estos esquemas, hazlo despacio al principio para hacer bien estos silencios tan cortos.



Haz estos ejercicios con velocidad, puedes usar la flauta, y cuida mucho respetar los silencios

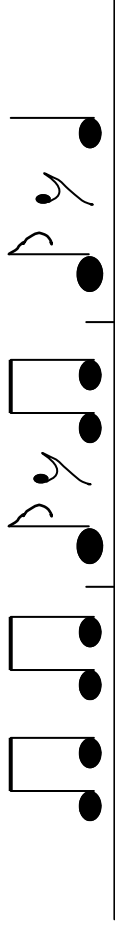


## marimba

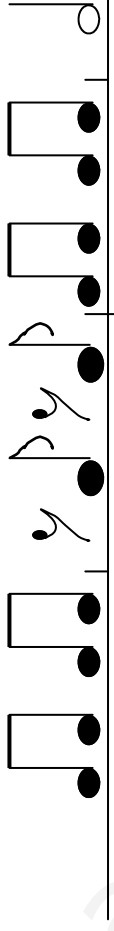


➡ EL SILENCIO DE CORCHEA dura la mitad de un pulso de negra

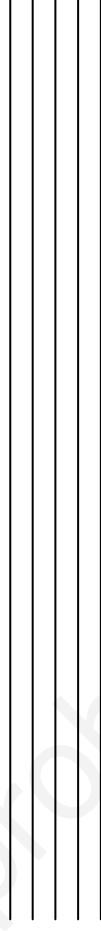
- ✓ Copia estas notas en el pentagrama en el lugar correcto.



Sol la sol sol la sol sol fa mi



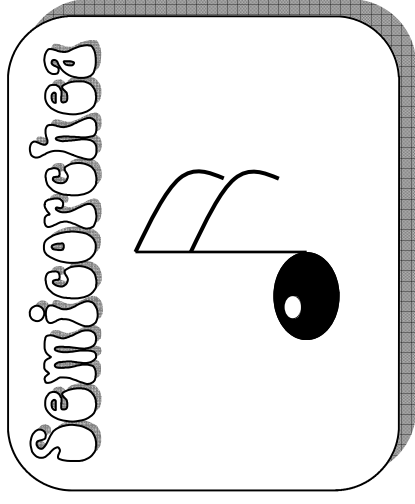
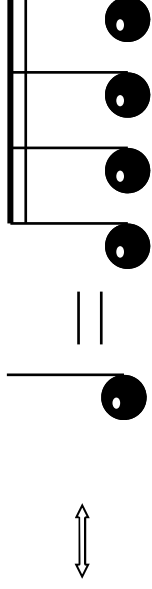
Si la sol fa sol mi fa sol la sol



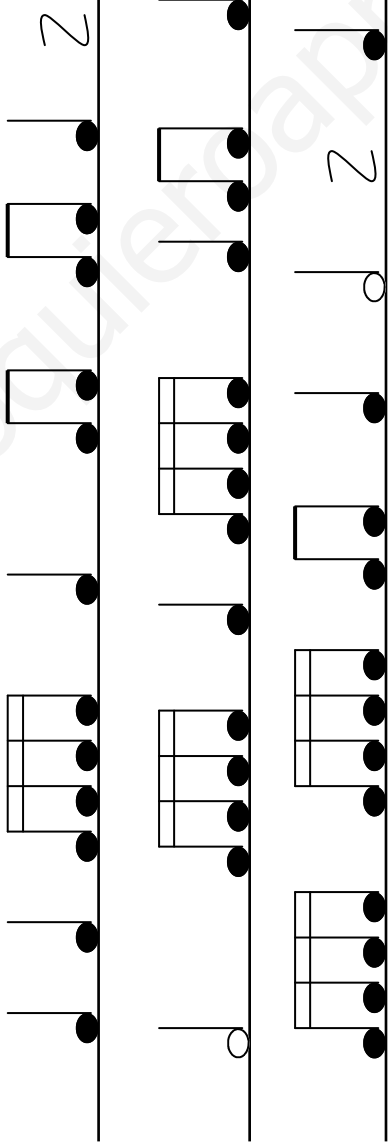


# Lenguaje musical 9

↪ LA SEMICORCHEA: es la figura musical que equivale a 1/4 de la negra.

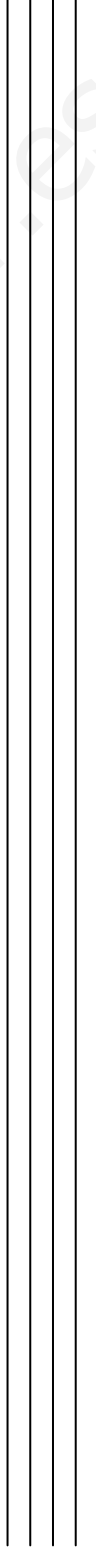


- ✓ Leemos las semicorcheas en estos ejercicios.



**Recuerda**  
Blanca = ta-a  
Negra = ta  
Corchea = titi  
Semicorchea = tikitiki

- ✓ Practica en este pentagrama la escritura de semicorcheas, recuerda ponerla clave.

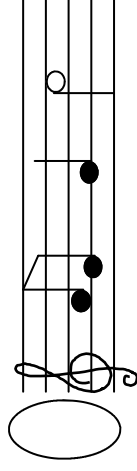
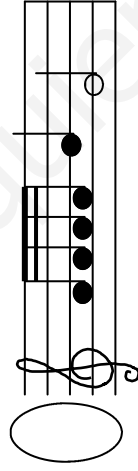
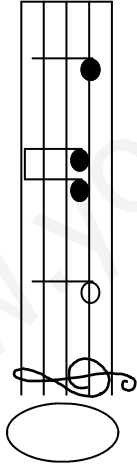
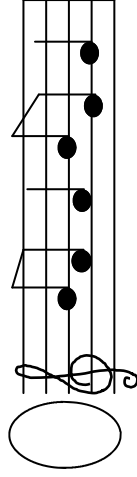
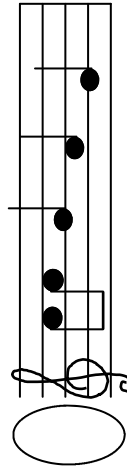
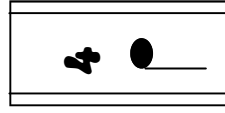
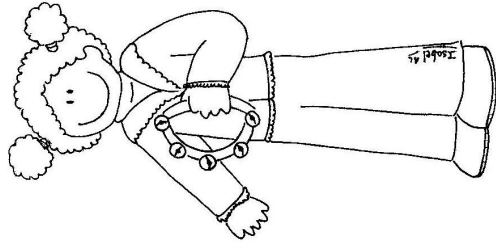


metrónomo

# Lenguaje musical 10



Lee estos fragmentos y ordénalos después en el orden en que los escuches, tocados por la flauta de tu profesora.



cascabeles ✓

Seguimos practicando las semicorcheas. No olvides poner el compás, y señalar los compases que hay en cada fragmento.

Musical notation fragment: treble clef, quarter note on G4, quarter note on A4, quarter note on B4, quarter note on C5.

Musical notation fragment: treble clef, quarter note on D5, quarter note on E5, quarter note on F5, quarter note on G5.

Musical notation fragment: treble clef, quarter note on G4, quarter note on A4, quarter note on B4, quarter note on C5.

Musical notation fragment: treble clef, quarter note on D5, quarter note on E5, quarter note on F5, quarter note on G5.

# Lenguaje musical 11

Lee y canta. Usa la flauta para entonar. Dibuja la clave y compás

✓ Las figuras musicales.

negra

blanca

corchea

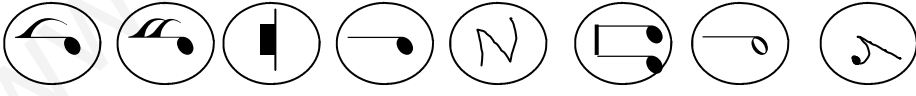
corcheas

Semicorchea

Silencio de negra

Silencio de corchea

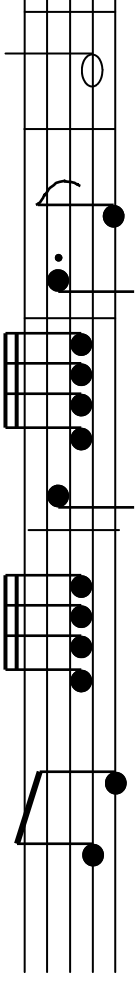
Silencio de blanca



Recuerda las figuras musicales, y únelas con flechas



✓ Copia el ritmo que oigas. Serán de cuatro tiempos cada compás. Repítelo antes de copiarlo.



# Lenguaje musical 12

- ✓ Lee estos ejercicios de ritmo

- ✓ Escucha estos ritmos en compás de 2/4 y ordénalos

- ✓ Nos dividimos en cuatro grupos, cada grupo cantará o tocará con la flauta un compás. Después, vamos a tocar según el orden que se vaya proponiendo. Al final, todos juntos.



gong

1

2

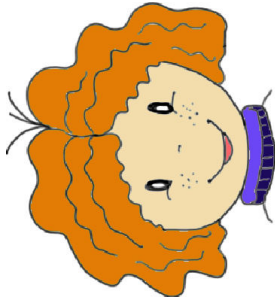
3

4

Esta canción es un canon. Podéis jugar con ella todo lo que queráis



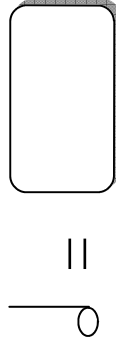
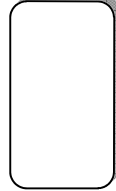
# Lenguaje musical 13



¿ Sabrías resolver estas equivalencias? Completa lo que falta... Y lo com-pruebas

- Una blanca dura igual que \_\_\_\_ negras
- Una negra dura igual que \_\_\_\_ corcheas
- Una redonda dura igual que \_\_\_\_ blancas
- Una redonda dura igual que \_\_\_\_ negras
- Una negra dura igual que \_\_\_\_ semicorcheas
- Dos negras duran igual que \_\_\_\_ blanca
- Cuatro negras duran igual que \_\_\_\_ redonda

✓ Dibuja las notas equivalentes

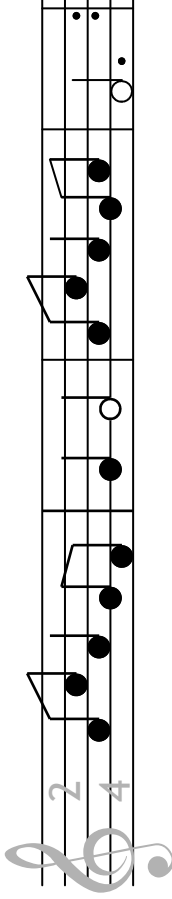
negras

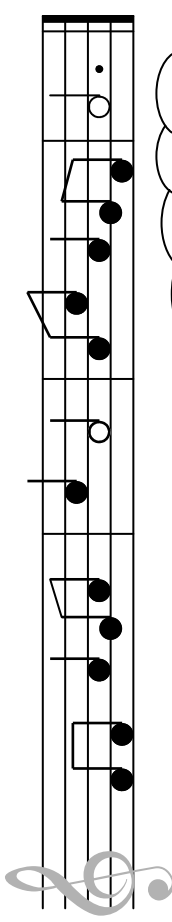
corcheas



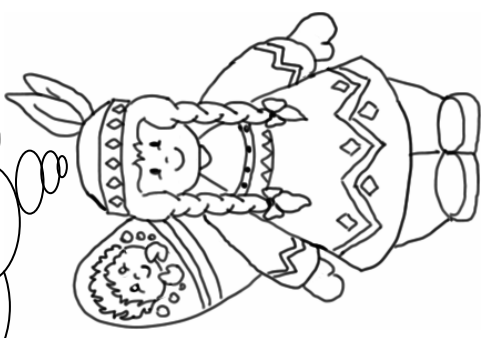
✓ Lee primero el ritmo, luego el nombre de las notas y finalmente canta:

Canción de cuna india



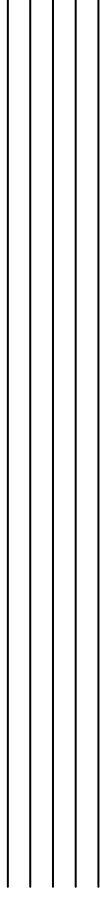
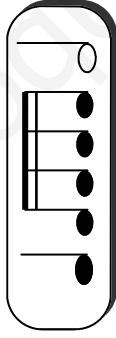
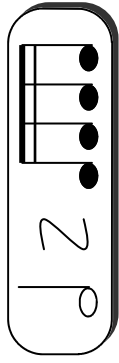
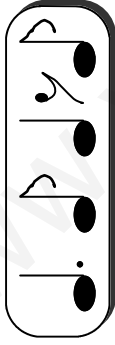
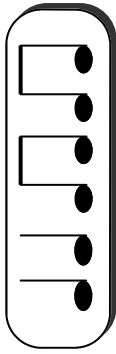


Sabes dibujar un atrapasuños?

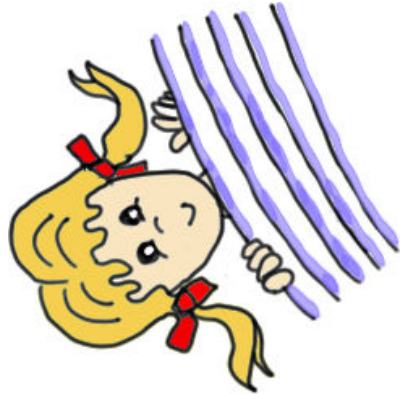


# Lenguaje musical 14

- ✓ Coloca estos compases en el orden que desees en el pentagrama. Usa las notas: mi, sol y la. No olvides poner la clave, el compás y las líneas de final.



Ahora vamos a componer. Usa los elementos de arriba para inventar tu propia canción.



- ✓ Escribe las notas que corresponden a estos ritmos

2

4

Ta ta titi ta sh ta tiki tiki ta tiki tiki ta ta-a

2

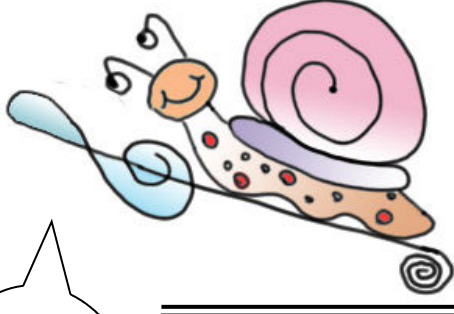
4

Tikitiki titi ta-a tikitiki sh titi ta ta titi ta

# Lenguaje musical 15

- ✓ Practica estos ejercicios por grupos:

Vamos a ver si sois capaces de tener buenos reflejos y mucha atención para estos ejercicios



- ✓ Ahora prueba poniendo esta melodía al grupo 1

Sol do fa mi mi sol dodododo

La fa la lalala sol sol mi



- ✓ Recuerda donde se escriben las notas y pásala al pentagrama. No olvides la clave y el compás de 4/4

# Lenguaje musical 16

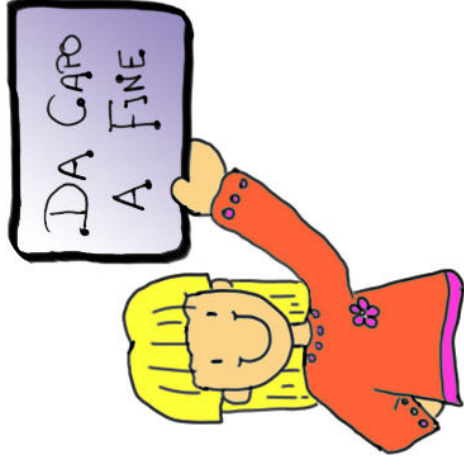
## DA CAPO A FINE

Esta es una expresión del lenguaje musical, que está al final de la partitura. Nos indica, que hay que ir al principio y terminar en el lugar donde pone fine.

CAPO= cabeza

FINE = fin

DA CAPO A FINE= Desde el principio hasta el fin



✓ Interpreta estas partituras y practica DA CAPO A FINE

FINE

DA CAPO A FINE

FINE

DA CAPO A FINE

FINE

DA CAPO A FINE

✓ Completa los huecos:



# Lenguaje musical 17



Creo que en estos pentagramas faltan cosas ¿Sabes cuáles?

✓ Pon todas aquellas cosas que faltan: clave, plicas, líneas divisorias... Es una canción muy conocida.

Two musical staves in 4/4 time. The first staff has a treble clef, a key signature of one flat (Bb), and a common time signature (C). The second staff has a bass clef, a key signature of one flat (Bb), and a common time signature (C). Both staves contain a sequence of notes: G4, A4, Bb4, C5, Bb4, A4, G4. The notes are missing their stems and beams.

✓ Recordamos la posición de las notas en el pentagrama

A musical staff with a treble clef and a key signature of one flat (Bb). The notes G4, A4, Bb4, C5, Bb4, A4, G4 are placed on the lines and spaces. Below the staff, the corresponding solfège syllables are written: Sol mi sol fa mi re mi sol la do la si do.

A musical staff with a bass clef and a key signature of one flat (Bb). The notes G3, A3, Bb3, C4, Bb3, A3, G3 are placed on the lines and spaces. Below the staff, the corresponding solfège syllables are written: Mi sol la sol si do la sol fa mi re mi sol mi.

## Trombón de varas



Este es un instrumento de la familia del viento-metal.

# Lenguaje musical 18

➔ **EL INTERVALO** : Es la distancia que hay entre dos sonidos



✓ Escribe el nombre de estos intervallos y escríbelos en el segundo pentagrama

sol - la

Sol - mi sol-la do-sol mi-fa sol - si si - sol



Los intervallos pueden ser:

- ascendentes
- descendentes

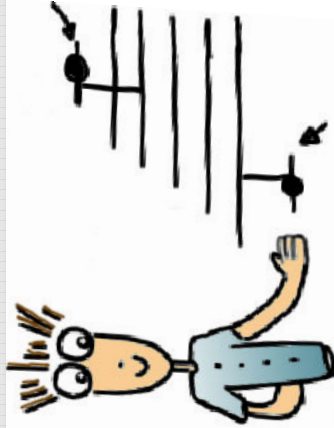
✓ De los intervallos del ejercicio anterior, escribe tres ascendentes y tres descendentes:

✓ Lee estos ejercicios de ritmo

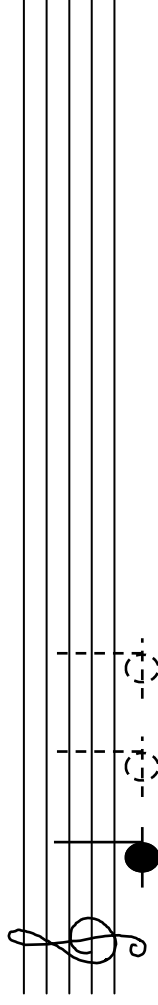
# Lenguaje musical 19



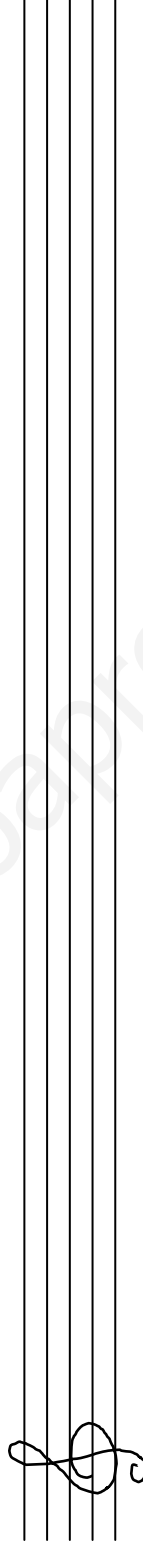
**LINEAS ADICIONALES:** son las que se añaden a la nota que se sale de las cinco líneas del pentagrama



La nota do grave de la flauta, se escribe con una línea adicional. Practica su escritura en este pentagrama



Vamos a dibujar dos escalas completas. Comenzamos desde el do que hemos practicado. En las notas agudas deberemos ir añadiendo líneas adicionales.



Usando un compás de 4/4, inventa ritmos usando todos los elementos que has aprendido este curso: semicorcheas, silencio de corchea, puntillo...

---

---

---

---

---

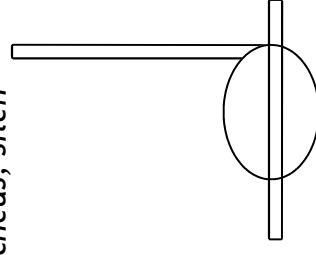
---

---

---

---

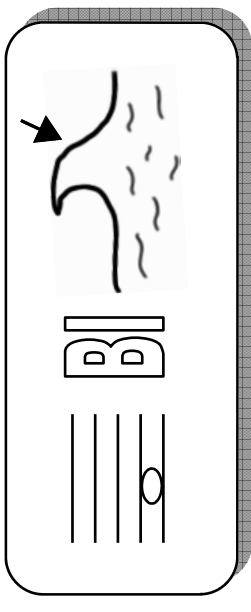
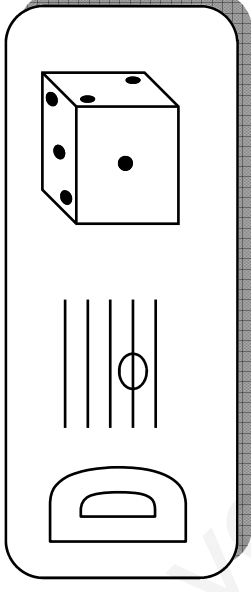
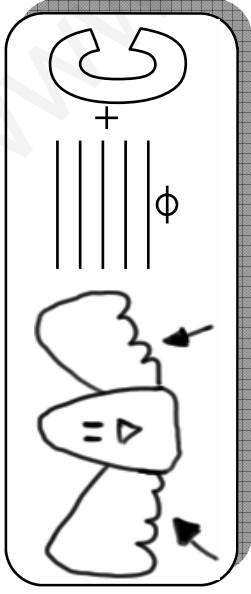
---



# Lenguaje musical 20

# PASATIEMPOS MUSICALES

Resuelve estos jeroglíficos

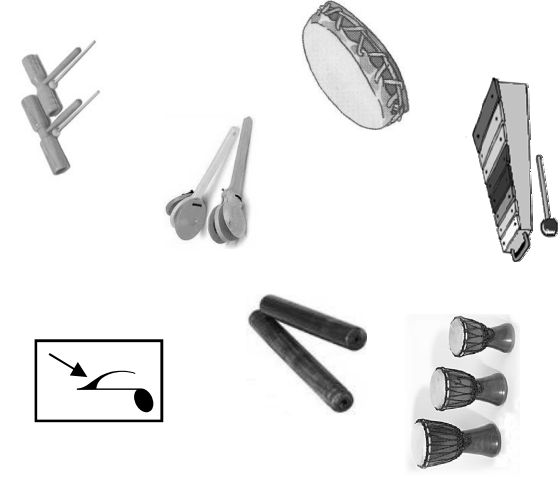


¿A qué hora nos vemos? \_\_\_\_\_

¿De qué te has disfrazado? \_\_\_\_\_

¿Cómo se llama tu novia? \_\_\_\_\_

Busca en la sopa de letras



P	A	N	D	E	R	O	G	C	U	F	W	K	O	J	K	T	C	E	F
G	J	S	C	R	N	J	Y	K	L	D	G	U	C	T	T	B	J	Y	S
H	B	C	M	Y	H	E	A	R	Y	J	H	K	L	K	I	V	N	M	A
Z	R	W	R	U	M	L	J	X	G	E	I	O	P	L	M	J	E	T	L
F	Y	B	C	A	J	A	C	H	I	N	A	G	H	Y	B	S	F	H	E
B	I	K	O	S	T	B	H	J	H	L	K	U	B	N	A	R	V	R	U
B	Y	H	R	M	K	I	O	L	G	F	O	D	F	G	L	J	F	G	Ñ
V	W	S	C	G	Y	H	U	J	I	K	I	F	B	F	E	F	E	V	A
V	F	G	H	J	U	K	K	C	S	X	F	C	O	V	S	G	V	V	T
C	S	E	E	G	H	T	J	N	G	B	D	H	J	N	K	J	K	K	S
N	Y	J	T	B	D	F	Y	R	U	K	I	C	D	F	O	C	S	S	A
F	T	H	E	J	U	C	L	A	V	E	S	L	O	P	L	E	D	F	C

# Relación de conceptos trabajados en el segundo ciclo

- ✓ Pentagrama
- ✓ Clave de sol
- ✓ Figuras musicales: redonda, blanca, negra, corchea y semicorchea.
- ✓ Silencios: de blanca, negra, corchea y semicorchea
- ✓ Compases: de 2, 3 y 4 tiempos
- ✓ Notas graves y agudas
- ✓ El pulso
- ✓ Las partes de la figura musical
- ✓ Ostinato rítmico
- ✓ Intensidad del sonido
- ✓ Duración
- ✓ Ligadura
- ✓ Puntillo
- ✓ Da capo a Fine
- ✓ Intervalo
- ✓ Líneas adicionales

# Evaluación 1

NOMBRE \_\_\_\_\_

1.- Dibuja las siguientes figuras



Blanca: \_\_\_\_\_ negra: \_\_\_\_\_ corchea: \_\_\_\_\_



2.- Dibuja los siguientes silencios:



Blanca: \_\_\_\_\_ negra: \_\_\_\_\_ corchea: \_\_\_\_\_

3.- Escribe la escala musical

\_\_\_\_\_

\_\_\_\_\_

4.- Completa estos compases de 2/4 : puedes usar negras, blancas, corcheas y sus silencios

2)

2)

5.- Escribe el nombre de estas notas

\_\_\_\_\_

\_\_\_\_\_

6.- Lee los siguientes ejercicios de ritmo





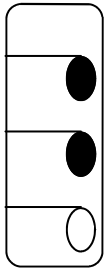
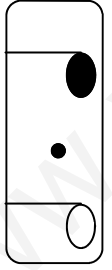
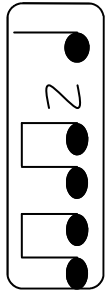
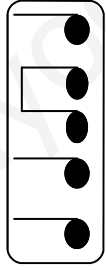
7.- Recuerda ¿cuántos pulsos vale la blanca al añadirle el puntillo?



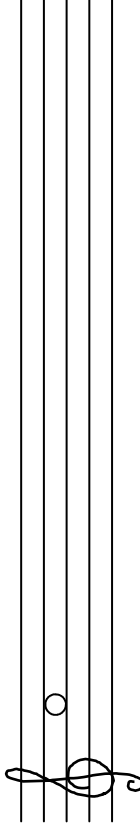

# Evaluación 2

NOMBRE \_\_\_\_\_

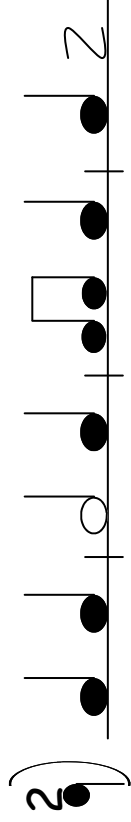
1.- Ordena estos ritmos según los escuches

○  ○  ○  ○ 

2.- Dibuja la escala en orden descendente

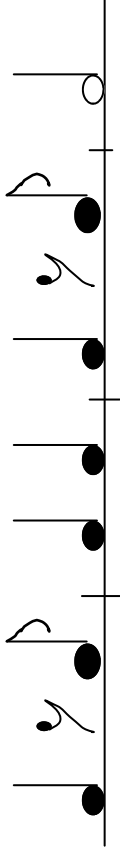
  
-----

3.- Rodea el compás incorrecto, para ello marca los pulsos

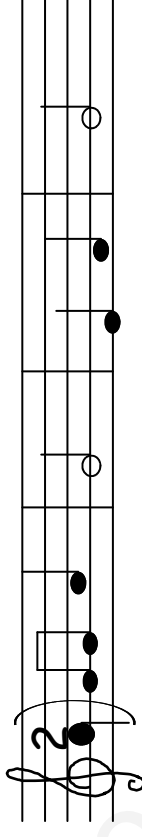




4.- Lee este ejercicio de ritmo



5.- Canta esta melodía



6.- Di el nombre de algún instrumento de cuerda

\_\_\_\_\_

# Evaluación 3

NOMBRE \_\_\_\_\_

1.- Ordena estas figuras de mayor a menor duración:



4.- Lee este ejercicio y recuerda que debes respetar el orden de lectura **DA CAPO A FINE**




2.- ¿Para qué sirve la **LIGADURA**? Señala la respuesta correcta:

- Para quitarle duración a la nota
- Para unir la duración de dos notas
- Para cambiar la altura sonora de la nota.



5.- Rodea las notas con líneas adicionales




6.- Escribe el nombre de estos intervalos, e indica si son ascendentes (A) o descendentes (D)



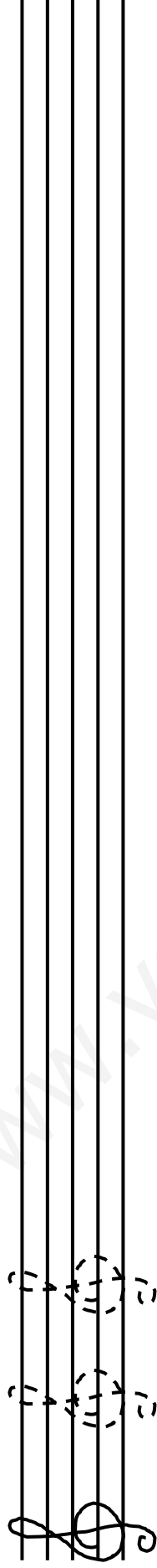
Rodea las notas que tienen ligadura



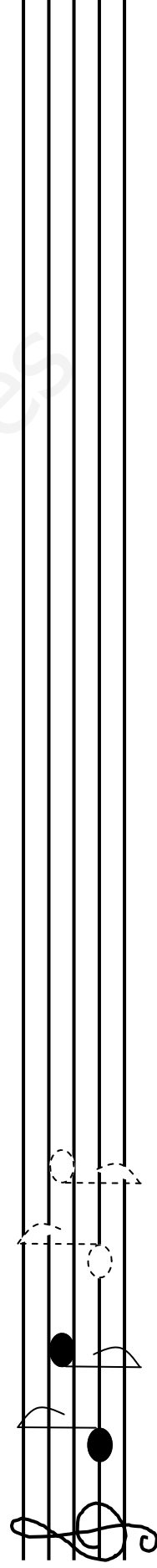
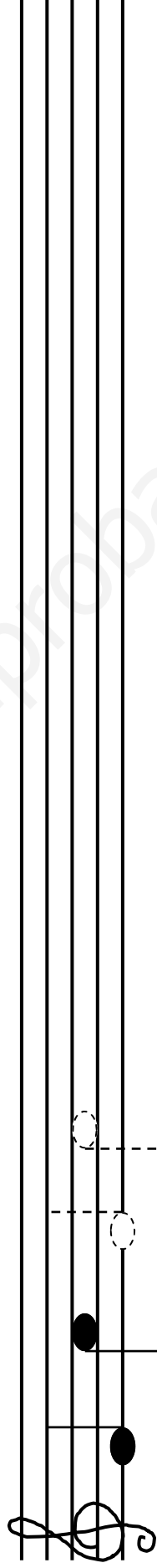
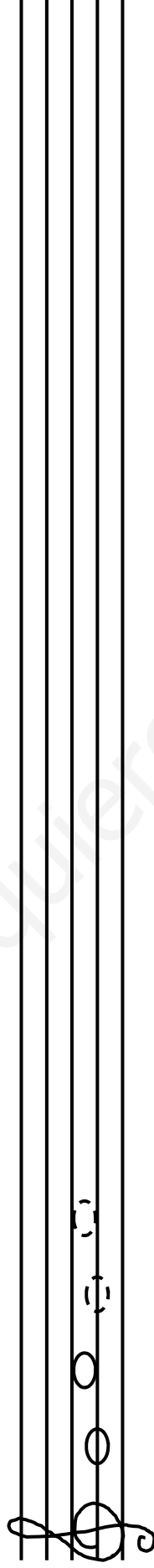



# Las figuras musicales

✓ *Dibuja la clave de sol*



✓ *Dibuja las siguientes figuras musicales*



# Las figuras musicales

✓ Dibuja las siguientes figuras musicales

A musical staff with a treble clef. A quarter note is drawn on the second line. A dashed box encloses the note head and stem, and another dashed box encloses the stem.

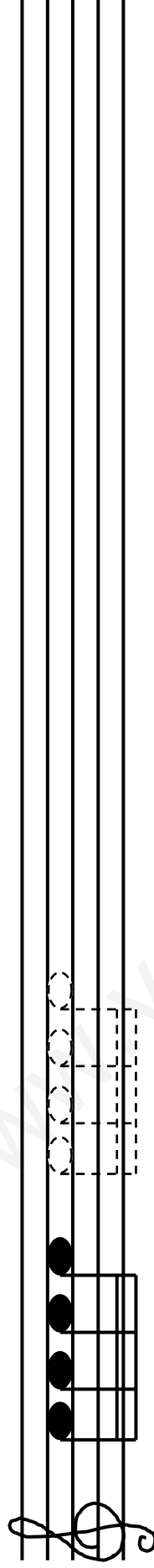
A musical staff with a treble clef. A quarter note is drawn on the second line. A dashed box encloses the note head and stem, and another dashed box encloses the stem.

A musical staff with a treble clef. A quarter note is drawn on the second line. A dashed box encloses the note head and stem, and another dashed box encloses the stem.

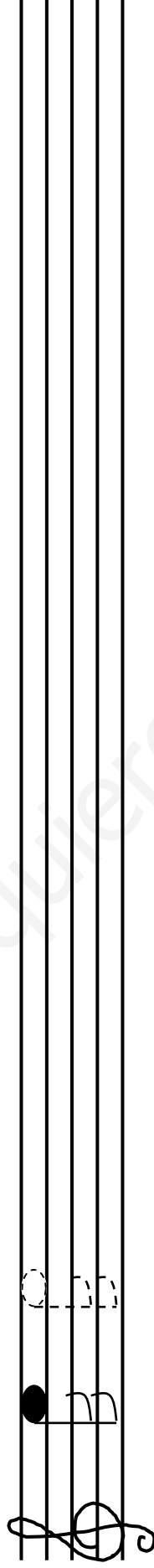
A musical staff with a treble clef. A quarter note is drawn on the second line. A dashed box encloses the note head and stem, and another dashed box encloses the stem.

# Las figuras musicales

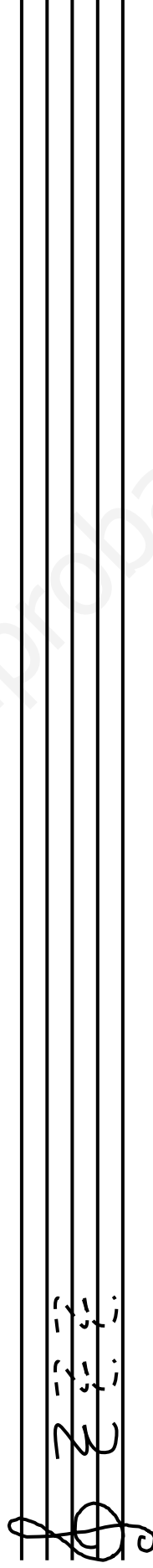
✓ Dibuja las siguientes figuras musicales



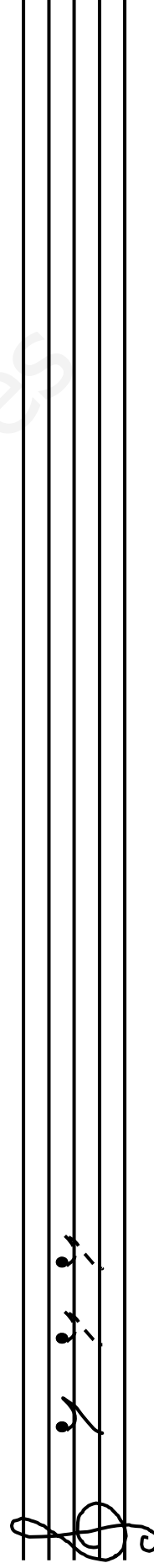
A musical staff with a treble clef. Below the staff is a guitar fretboard diagram with four strings and five frets. The first four frets are marked with black dots. A dashed box highlights the first four frets, and a dashed line indicates the fifth fret.



A musical staff with a treble clef. A single note is drawn on the second line, with a dashed box around it.



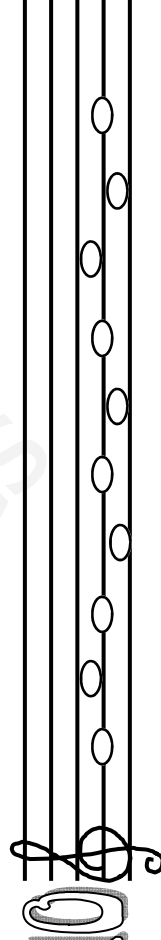
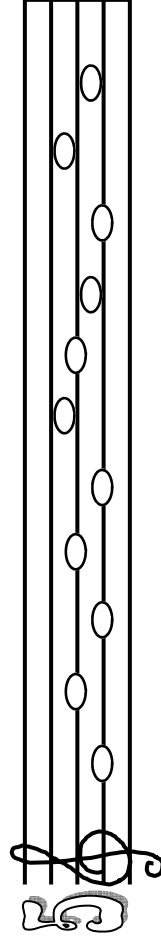
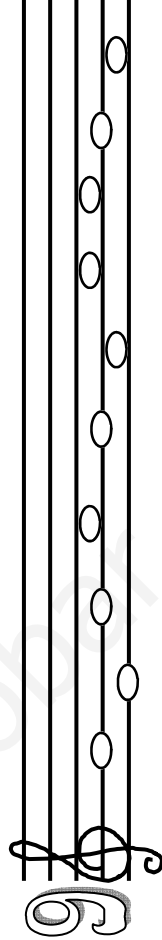
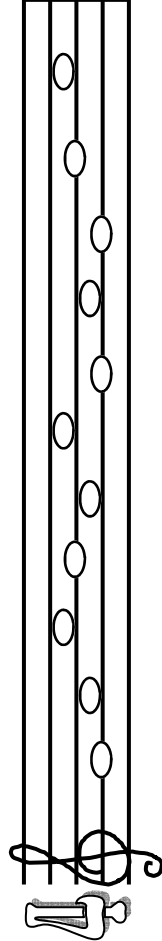
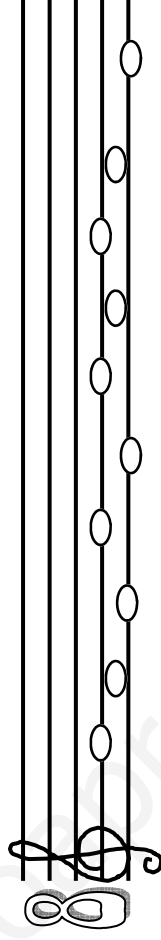
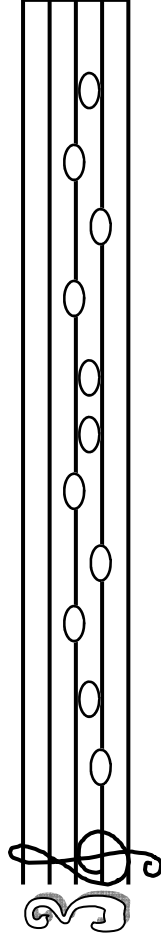
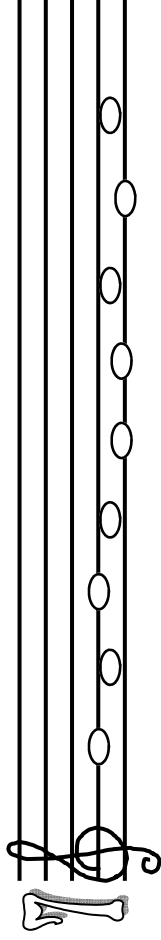
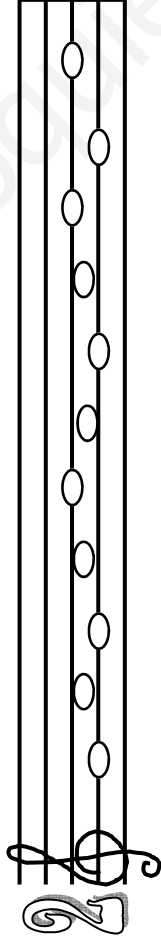
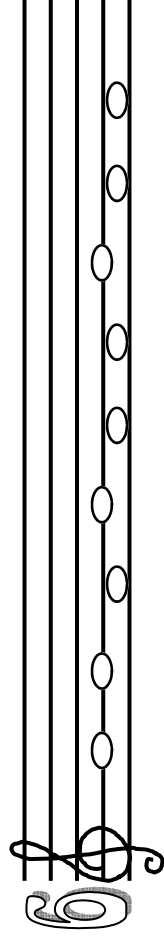
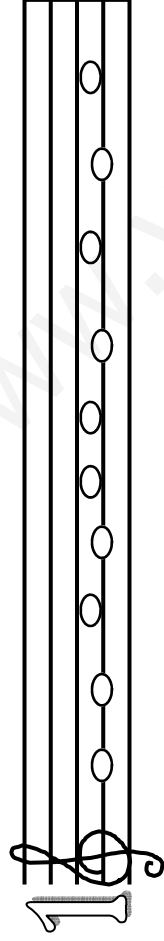
A musical staff with a treble clef. Two notes are drawn on the second and third lines, with dashed boxes around them.



A musical staff with a treble clef. A sequence of four notes is drawn on the second, third, fourth, and fifth lines, with dashed boxes around them.

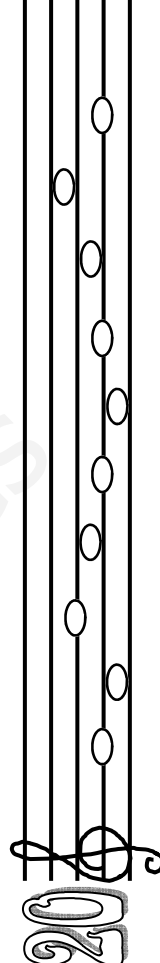
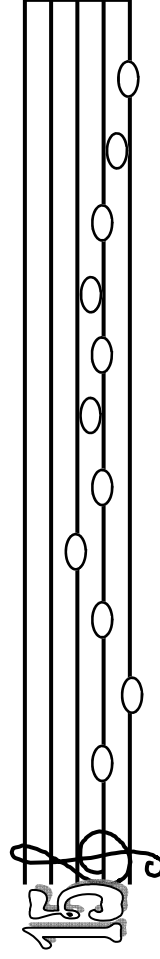
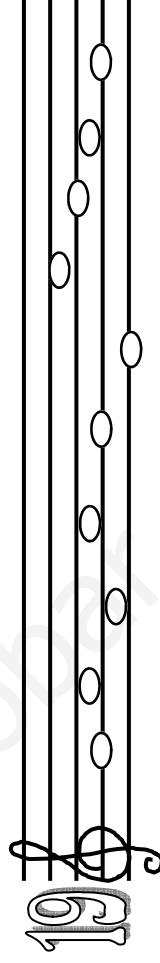
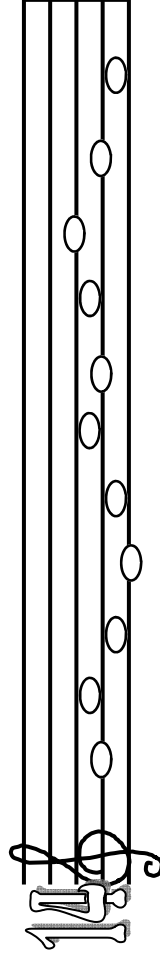
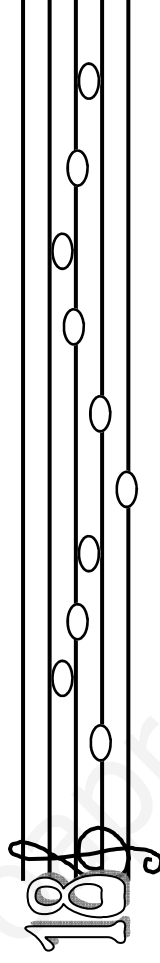
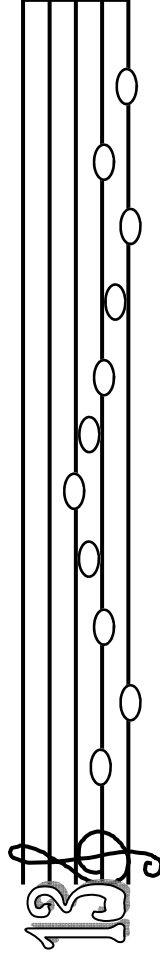
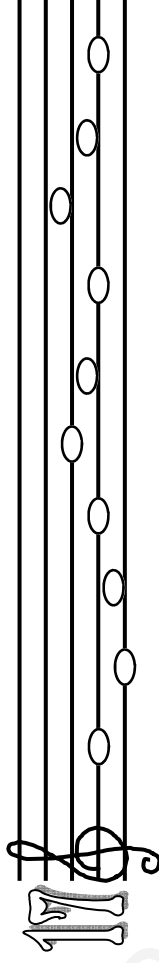
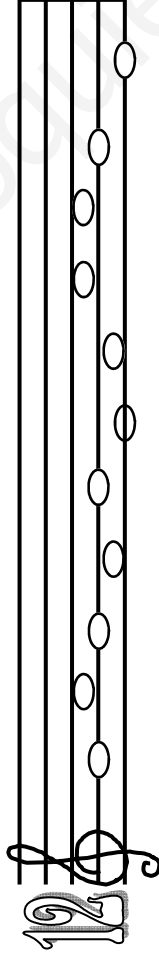
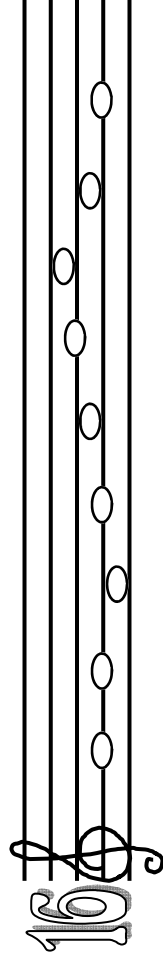
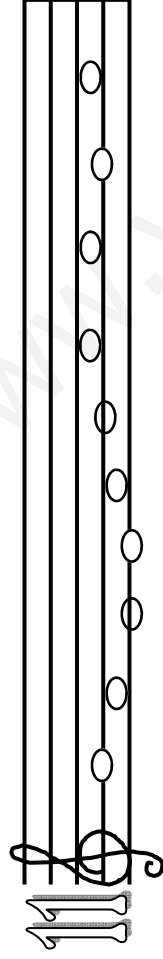
# Lectura entonada 1

✓ Lee y entona las notas, están ordenadas de forma que su práctica te sea más cómoda.



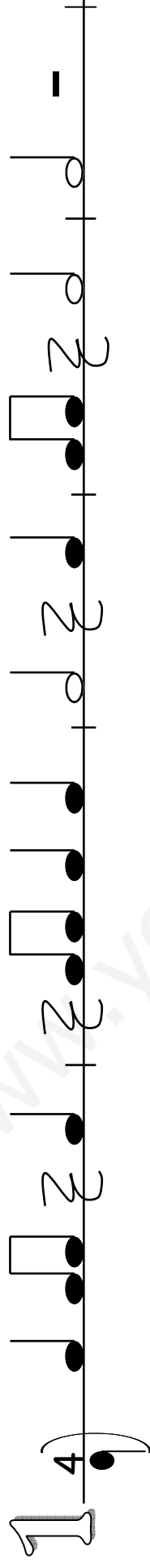
# Lectura entonada 2

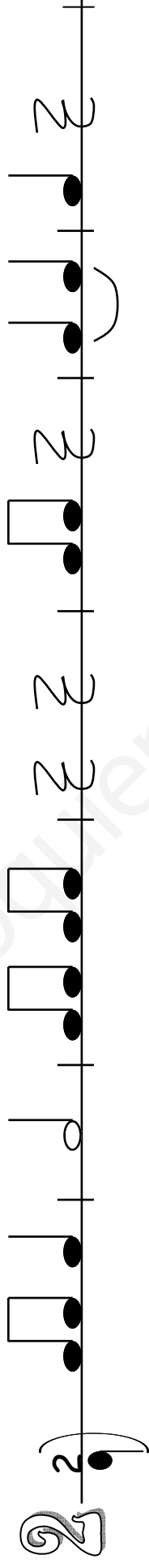
✓ Lee y entona las notas, están ordenadas de forma que su práctica te sea más cómoda.

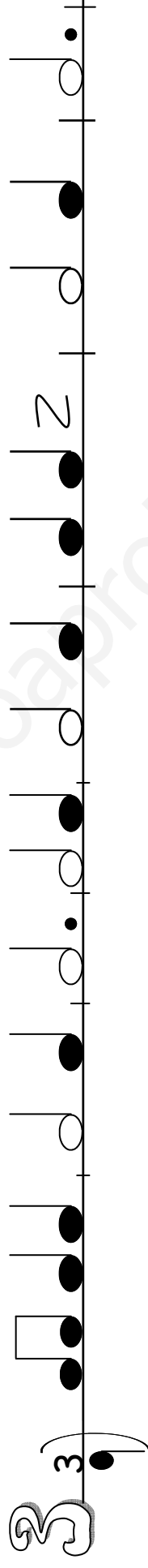


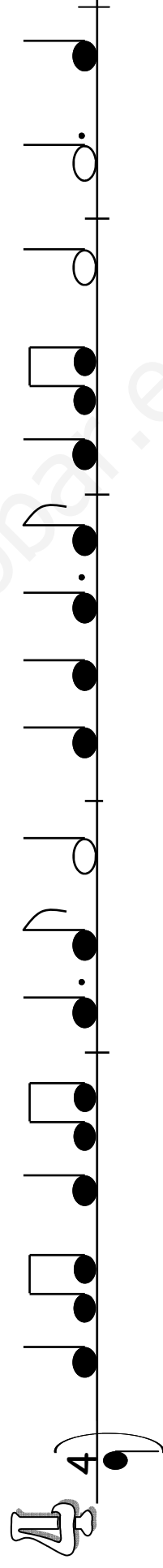
# Lectura rítmica 1

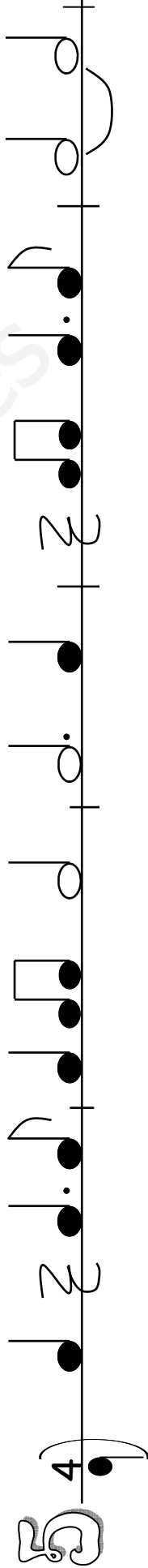
✓ Lee estos ejercicios rítmicos, donde repasas todo lo aprendido en este curso

1) 

2) 

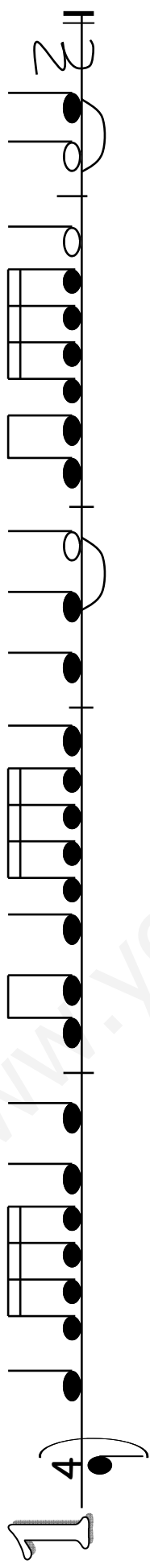
3) 

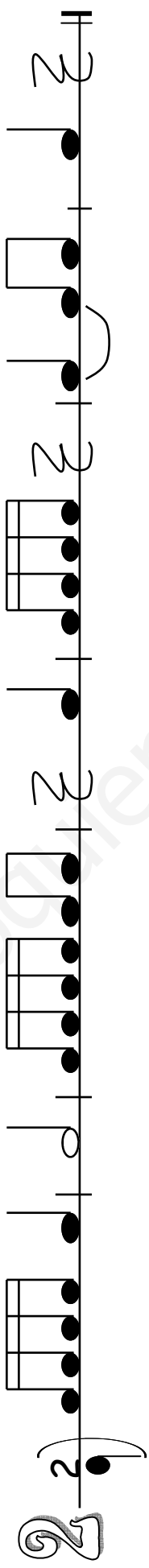
4) 

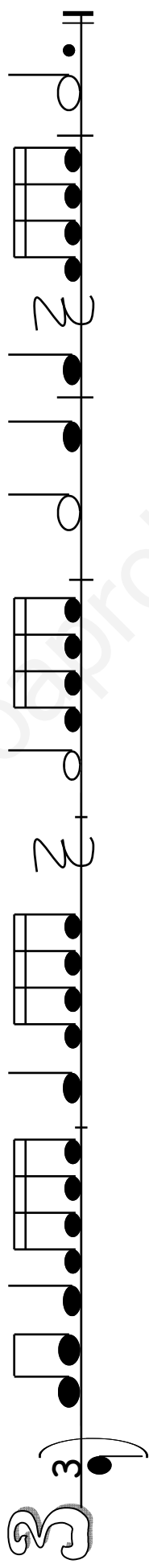
5) 

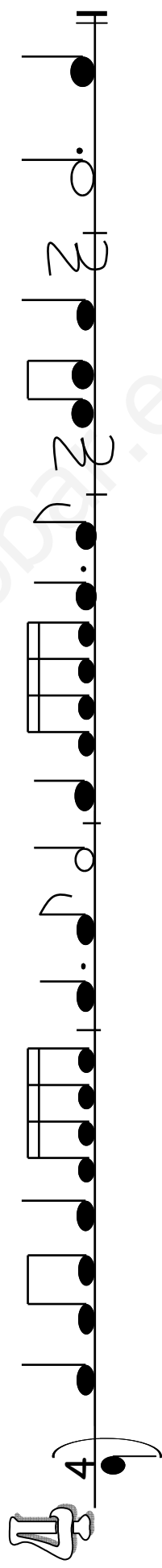
# Lectura rítmica 2

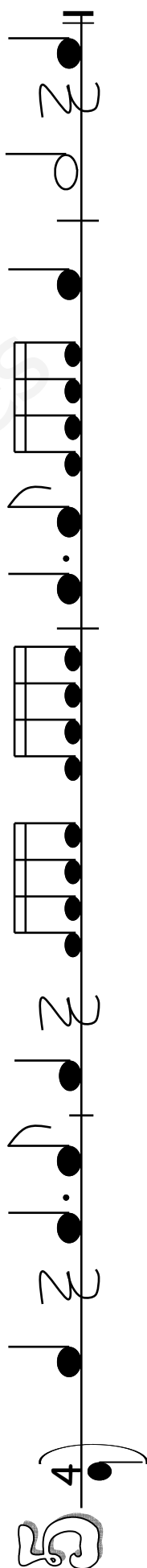
✓ Lee estos ejercicios rítmicos, donde repasas todo lo aprendido en este curso

1) 

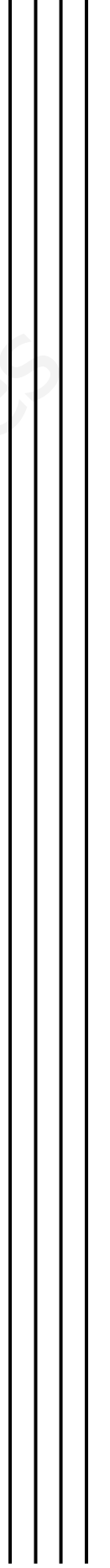
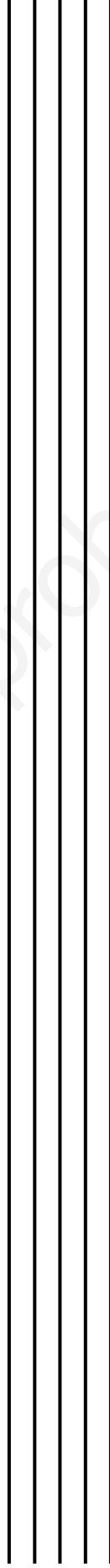

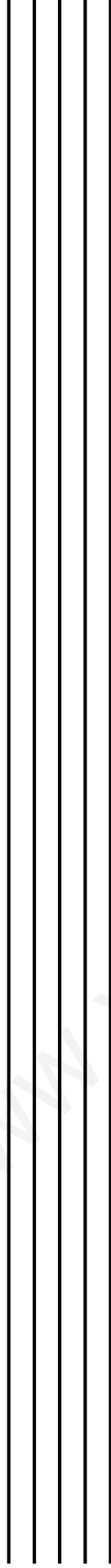
2) 

3) 

4) 

5) 

# *Pentagramas*



[www.yoquieroaprobar.es](http://www.yoquieroaprobar.es)