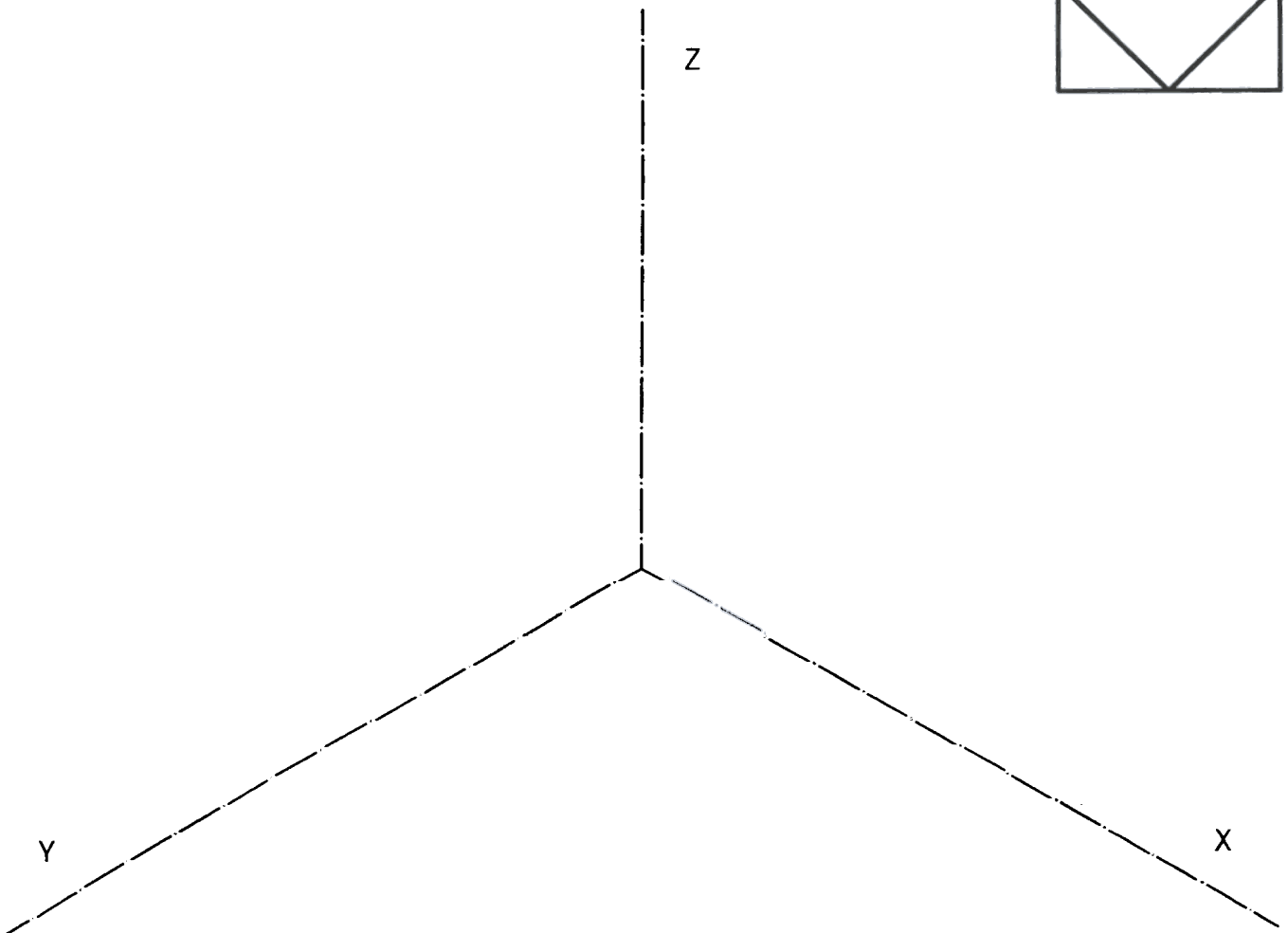
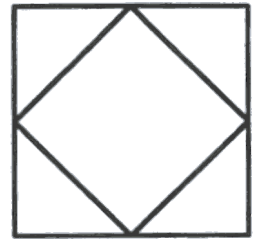
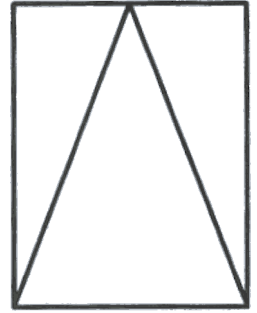
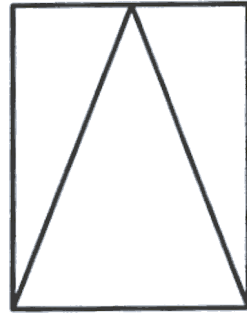


OPCIÓN I

EJERCICIO 1º: PERSPECTIVA AXONOMÉTRICA.

Definida una pieza por sus tres vistas, según el método del primer diedro de proyección, a escala 3:5, se pide:
Representar la perspectiva isométrica de la misma, según los ejes dados, a escala 1:1.



Puntuación:

Aplicación correcta de la escala y del coeficiente isométrico	1 punto
Realización de la perspectiva	2 puntos
Puntuación máxima:	3 puntos

OPCIÓN I

EJERCICIO 2º: TRAZADO GEOMÉTRICO.

Construir un triángulo rectángulo sabiendo que su altura sobre la hipotenusa mide 6 cm y la proyección de uno de sus catetos sobre la hipotenusa mide 4 cm. Una vez dibujado el triángulo, determinar su baricentro, circuncentro, incentro y ortocentro, indicando cuál de ellos es cada uno.

Puntuación:

Construcción del triángulo

1 punto

Por la obtención de cada uno de los cuatro puntos notables

0,5 puntos

Puntuación máxima:

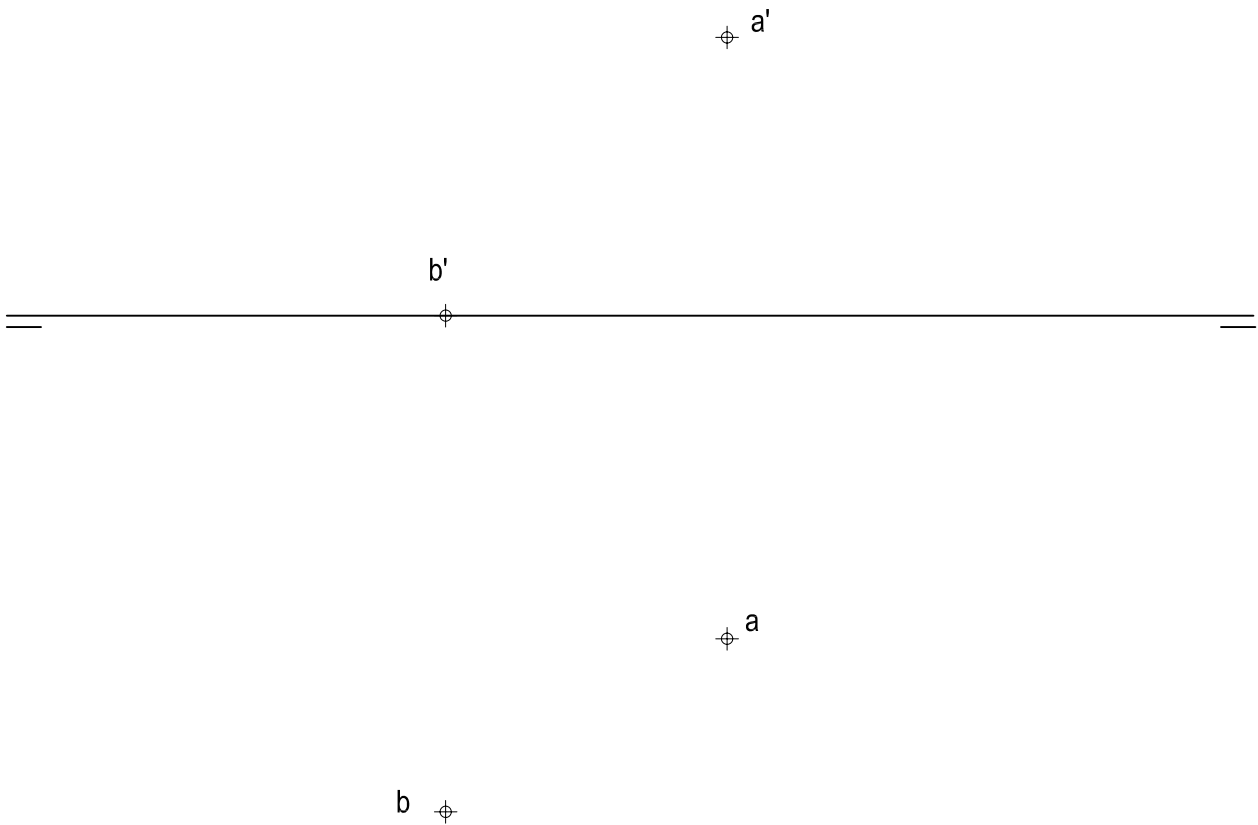
3 puntos

OPCIÓN I

PROBLEMA: SISTEMA DIÉDRICO.

Los puntos A y B, vértices de un cubo, son los extremos de una de las diagonales de la base. Dicha diagonal es además línea de máxima pendiente del plano donde se apoya dicho poliedro. Se pide:

- 1) Representar las trazas del plano que contiene la base del cubo.
- 2) Dibujar las proyecciones del poliedro.



Puntuación:

Apartado 1	1 punto
Apartado 2	
Representación de la base del cubo	1 punto
Representación del cubo	1,5 puntos
Distinción de aristas vistas y ocultas	0,5 puntos
Puntuación máxima:	4 puntos

OPCIÓN II

EJERCICIO 1º: SISTEMA DIÉDRICO.

Dadas las proyecciones del punto A, se pide:

1) Dibujar las trazas del plano P que, siendo paralelo a la línea de tierra, contiene al punto A y forma 45° con el plano horizontal de proyección. Nota: el plano P pasa por los cuadrantes I, II y IV.

2) Representar el lugar geométrico de los puntos del plano P que distan 3 cm de la línea de tierra.



Puntuación:

Apartado 1 1 punto

Apartado 2 2 puntos

Puntuación máxima: 3 puntos

OPCIÓN II

EJERCICIO 2º: PERSPECTIVA CÓNICA.

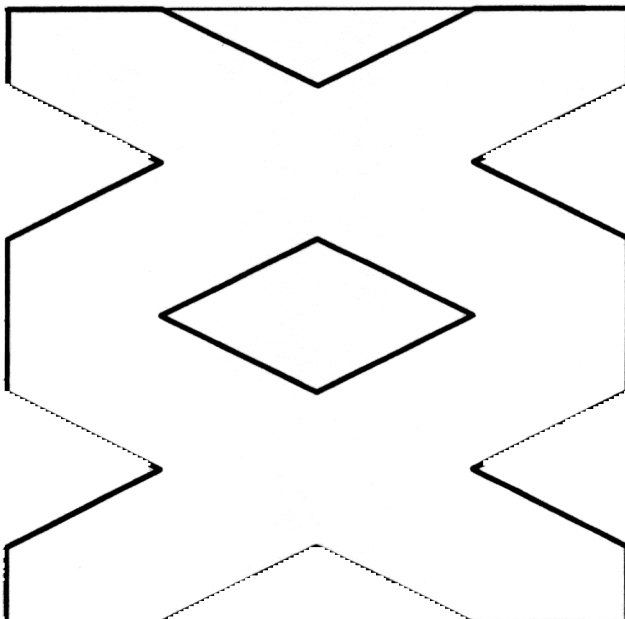
Definido el sistema cónico por la línea de tierra L.T., la línea del horizonte L.H., el punto principal P y el abatimiento sobre el plano del cuadro del punto de vista (V), se pide:

Dibujar la perspectiva cónica de la figura plana dada por su abatimiento sobre el plano del cuadro, sabiendo que dicha figura está situada en el plano geometral, por detrás del plano del cuadro.



P

L.H



Puntuación máxima: 3 puntos

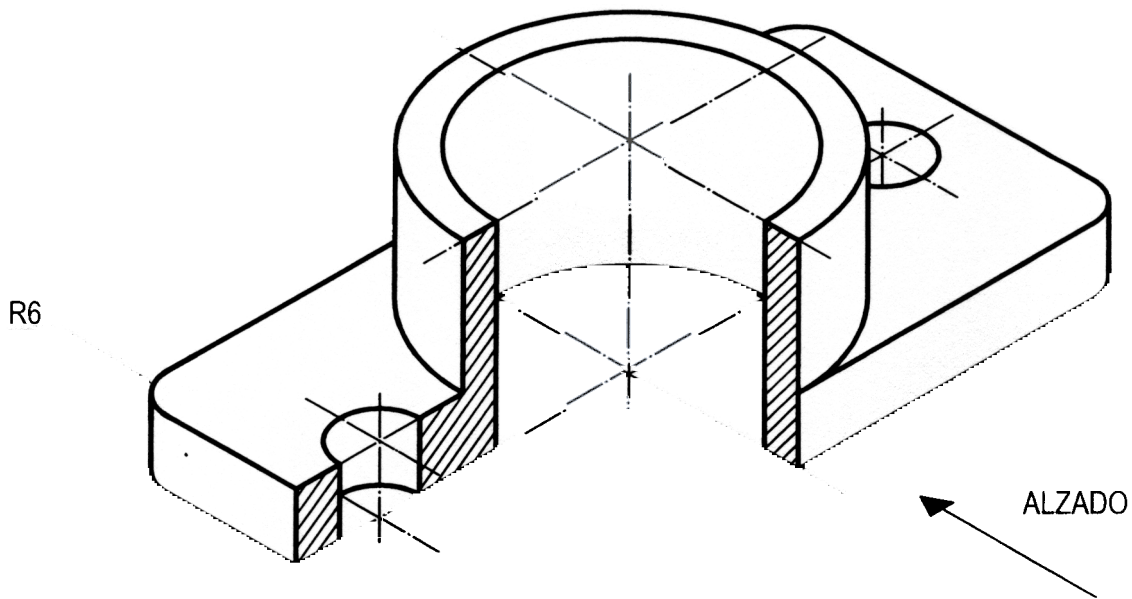
OPCIÓN II

PROBLEMA: NORMALIZACIÓN.

Dado el dibujo isométrico (sin la aplicación del coeficiente de reducción) de la pieza que se adjunta, a escala 1:1, se pide:

1) Dibujar a escala 1:1 las vistas de planta, alzado con corte total longitudinal y perfil izquierdo, según el método de proyección del primer diedro.

2) Acotar las vistas según normas.



Puntuación:

Apartado 1

Aplicación correcta de la escala 0,5 puntos

Vistas de planta, alzado y perfil izquierdo 2,5 puntos

Apartado 2

1 punto

Puntuación máxima:

4 puntos