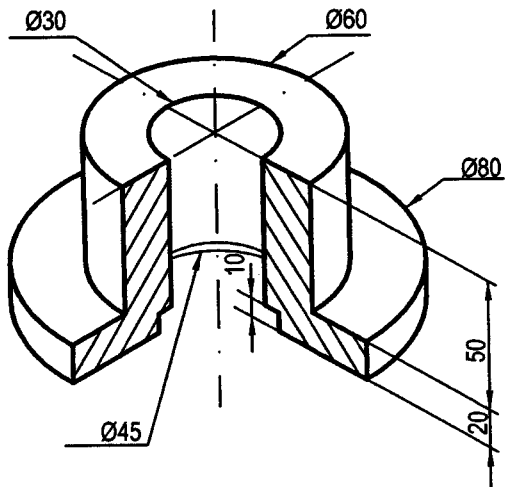


## OPCIÓN I

## EJERCICIO 1º : NORMALIZACIÓN

Dado el croquis acotado de un casquillo, se pide:

- 1.- Dibujar el alzado del mismo, teniendo en cuenta el corte, a escala 5/4.
- 2.- Acotar según normas.



Puntuación.

Apartado 1 2,0 puntos

Apartado 2 1,0 punto

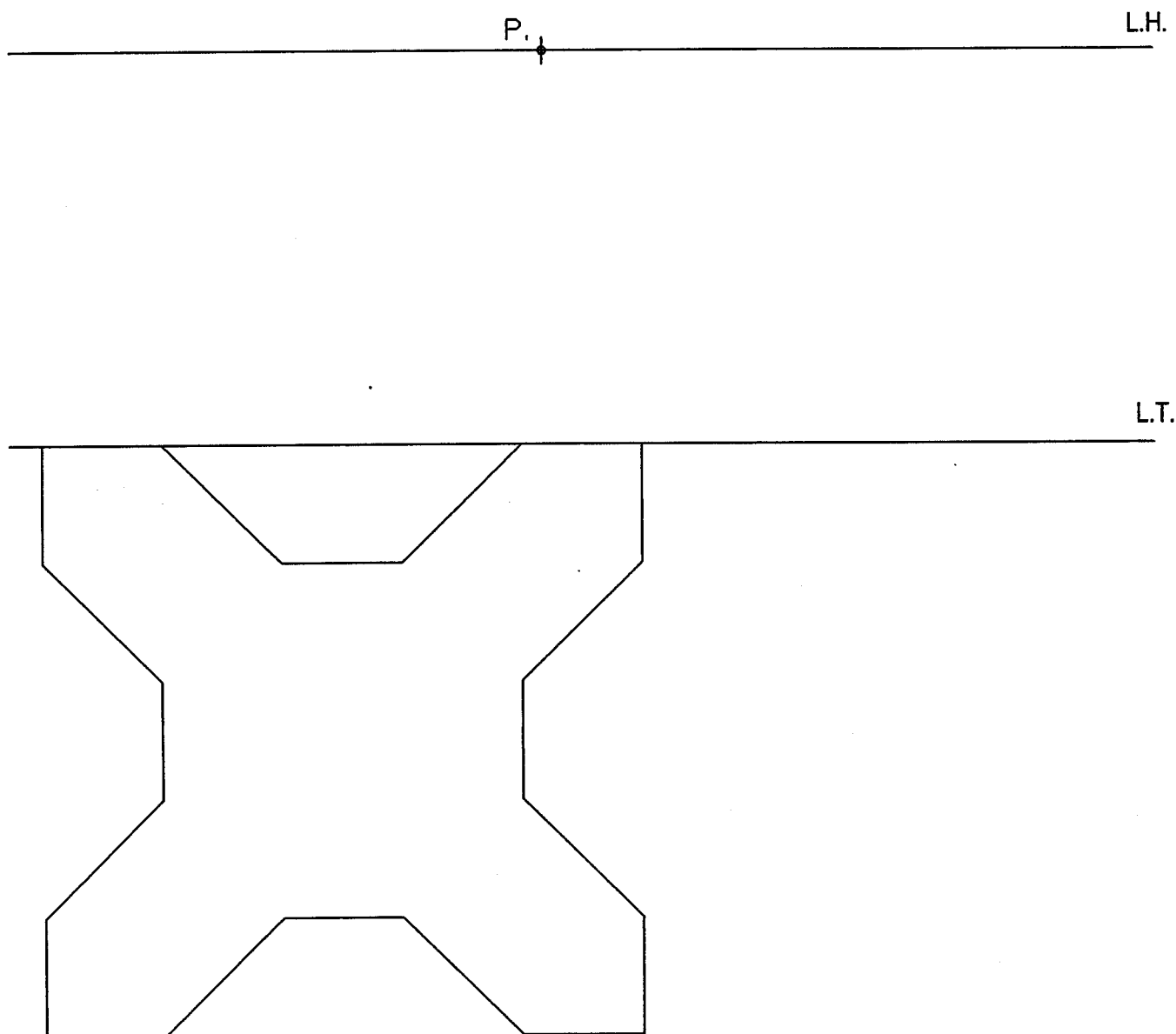
Puntuación máxima: 3 puntos

**OPCIÓN I****EJERCICIO 2º: PERSPECTIVA CÓNICA.**

Definido el sistema cónico por la línea de tierra L.T., la línea de horizonte L.H., el punto principal P y el abatimiento sobre el plano del cuadro del punto de vista (V), se pide:

Dibujar la perspectiva cónica de la figura plana dada por su abatimiento sobre el plano del cuadro, sabiendo que dicha figura está situada en el plano geometral, por detrás del plano del cuadro.

(V) +

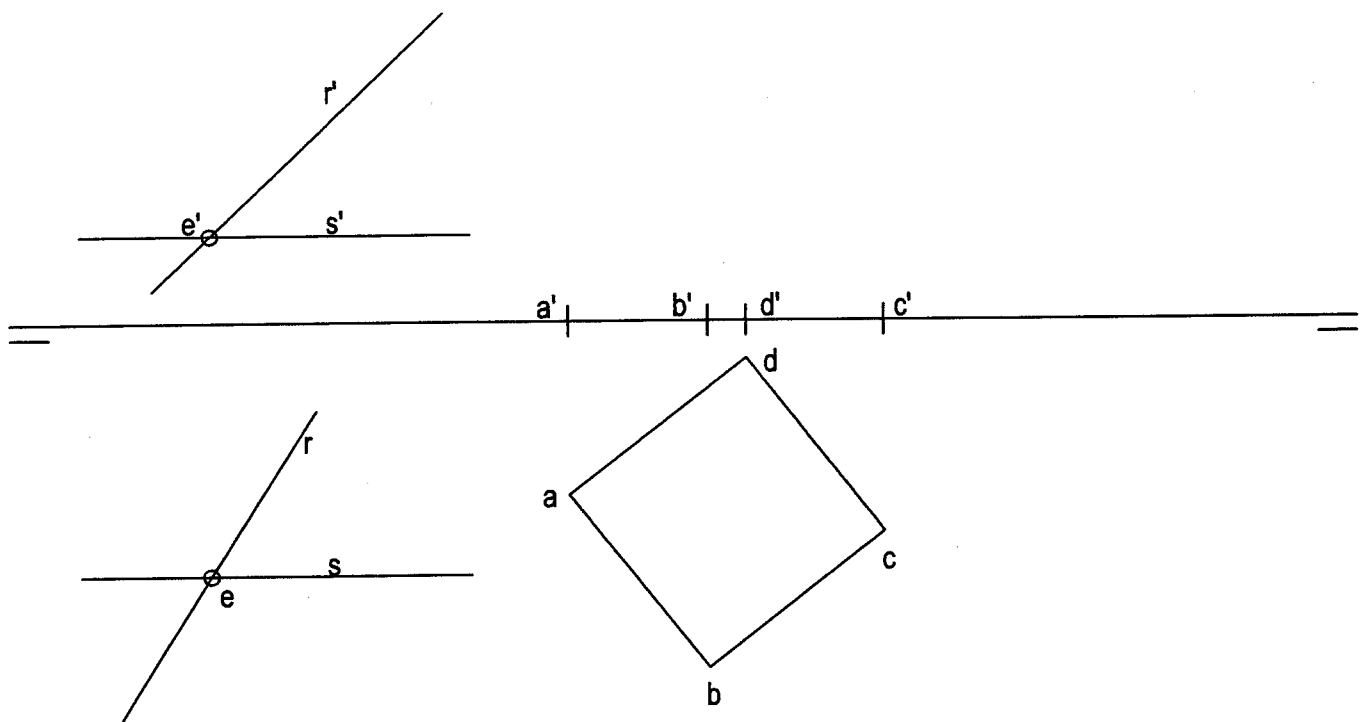


Puntuación máxima: 3 puntos

**OPCIÓN I****PROBLEMA: SISTEMA DIÉDRICO.**

Dadas las proyecciones de la base de un hexaedro ABCD y las proyecciones de las rectas R y S que se cortan en el punto E, se pide:

- 1.- Dibujar las proyecciones del poliedro sabiendo que se encuentra en el primer cuadrante.
- 2.- Dibujar las trazas del plano P que contiene las rectas R y S.
- 3.- Dibujar las proyecciones de la sección que produce el plano P en el poliedro.
- 4.- Hallar la verdadera magnitud de la sección.



Puntuación.

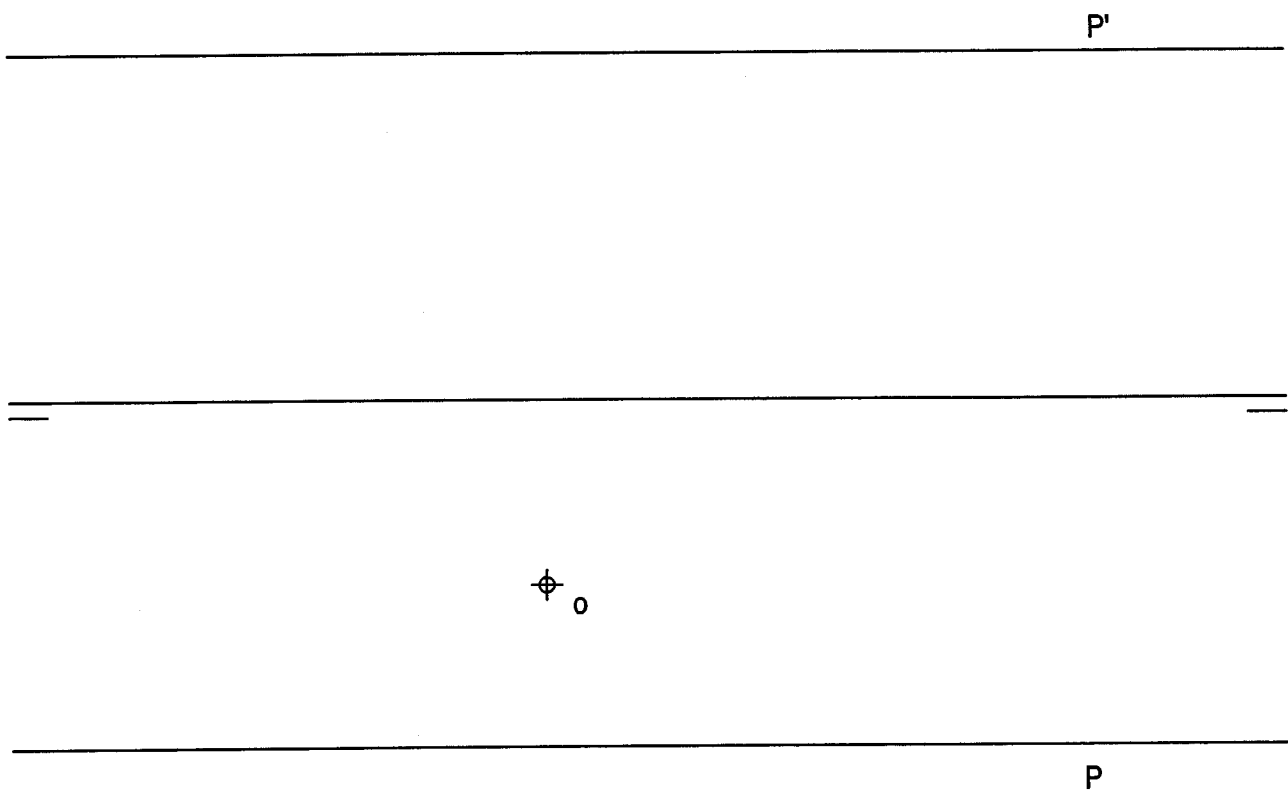
Apartado 1	0,5 puntos
Apartado 2	0,5 puntos
Apartado 3	2,0 puntos
Apartado 4	1,0 punto

Puntuación máxima: 4 puntos

**OPCIÓN II****EJERCICIO 1º: SISTEMA DIÉDRICO.**

Dadas las trazas del plano P y la proyección horizontal del punto O que pertenece al plano P, se pide:

- 1.- Determinar la proyección vertical del punto O.
- 2.- Dibujar la proyección horizontal de la circunferencia de centro O, situada en el plano P y tangente al plano horizontal de proyección.
- 3.- Dibujar la proyección vertical de la circunferencia.



Puntuación.

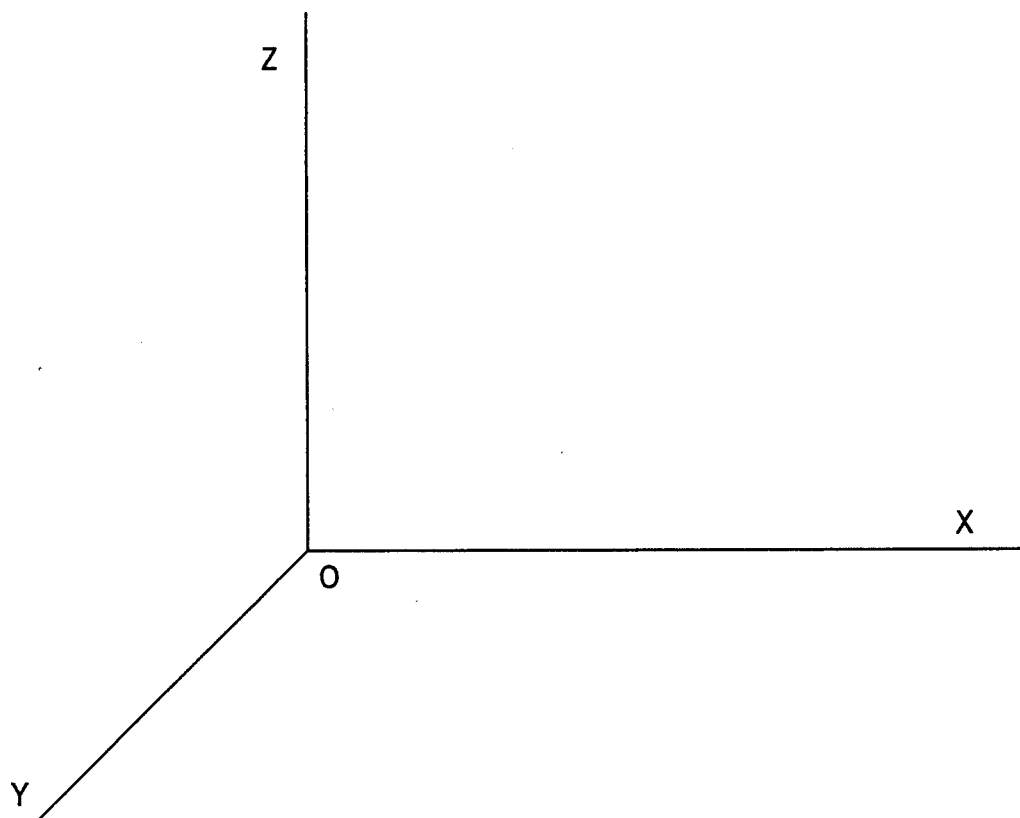
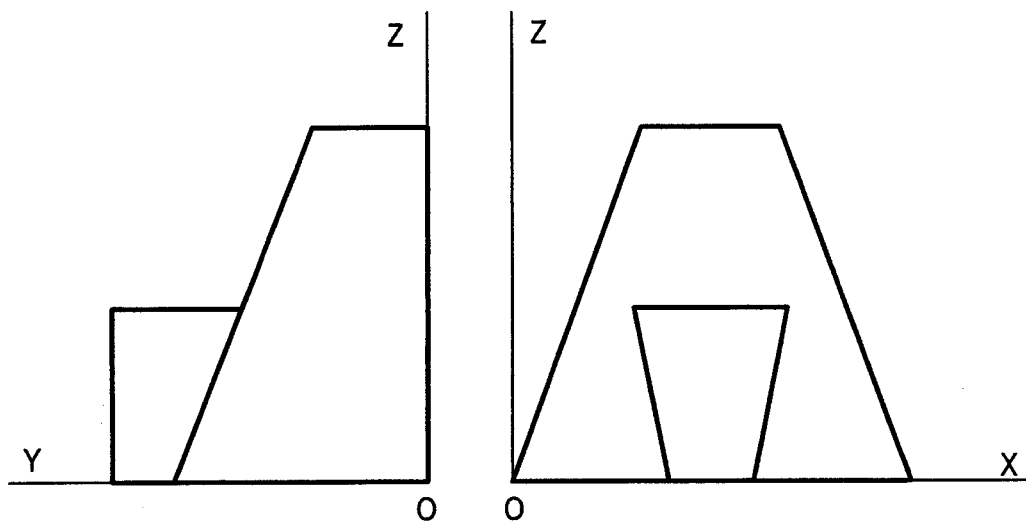
Apartado 1	0,5 puntos
Apartado 2	1,5 puntos
Apartado 3	1,0 punto

Puntuación máxima: 3 puntos

**OPCIÓN II**

**EJERCICIO 2º: PERSPECTIVA CABALLERA.**

Dadas las proyecciones de la pieza, según el método del primer diedro de proyección, a escala 1:1, se pide:  
 Dibujar la perspectiva caballera de la pieza, según los ejes dados, a escala 3/2 aplicando el coeficiente de reducción de valor 3/4 sobre el eje OY.



Puntuación.

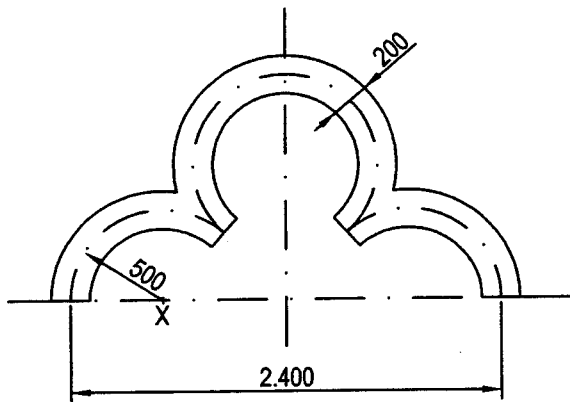
Perspectiva de la pieza	2,0 puntos
Aplicación de la escala	0,5 puntos
Aplicación reducción	0,5 puntos

Puntuación máxima: 3 puntos

## OPCIÓN II

## PROBLEMA: TRAZADO GEOMÉTRICO

Dibujar el arco lobulado de la figura a escala 1:20, sabiendo que su luz mide 2.400 mm y que los radios de los tres arcos son iguales y miden 500 mm.



+  
X

Puntuación.

Aplicación de la escala	1,0 punto
Determinación de centros	1,5 puntos
Puntos de tangencia	1,5 puntos

Puntuación máxima: 4 puntos