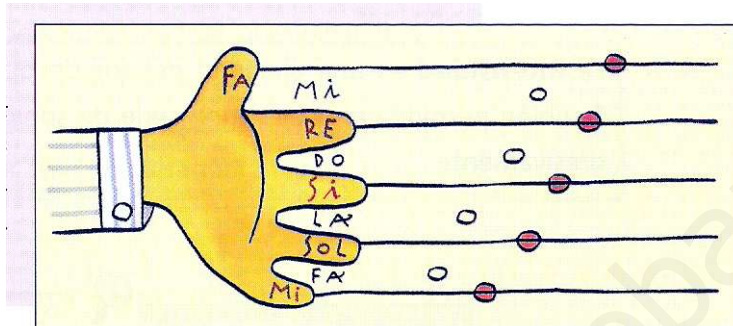


UNIDAD 3: CUALIDADES DEL SONIDO: LA DURACIÓN

Recuerda los nombres de las notas:



Como sabes, las **cualidades del sonido** son: la altura, la duración, la intensidad y el timbre.

Aquí tienes un esquema que te ayudará a recordar las cualidades del sonido:

	altura		duración		intensidad		timbre
agudo	↑	largo	▬	fuerte	▬	familias	
grave	↓	corto	▬	suave	▬		

Ya conoces qué es la altura; ahora vamos a qué nos referimos cuando hablamos de la **duración** del sonido.

LA DURACIÓN DEL SONIDO

- **Lee atentamente**

- ♦ La **duración** del sonido nos indica si es un sonido **largo** o **corto**.
- ♦ La medida que nos permite conocer si un sonido es largo o corto es la **pulsación**, también llamada **pulso**. El pulso es el latido de la música en cada obra.
- ♦ Para representar la duración del sonido utilizamos distintas **figuras musicales**.

FIGURAS Y SILENCIOS

La duración de los sonidos se representa mediante distintas figuras. Observa cuáles son estas **figuras** y sus **silencios** correspondientes.

nombre	figura	silencio	duración en relación con la
redonda			4
blanca			2
blanca con puntillo			3
negra			1
corcheas (1)			1/2
semicorcheas (2)			1/4

También pueden escribirse de la siguiente forma:

(1)			
(2)			

www.yoquieroaprobar.es

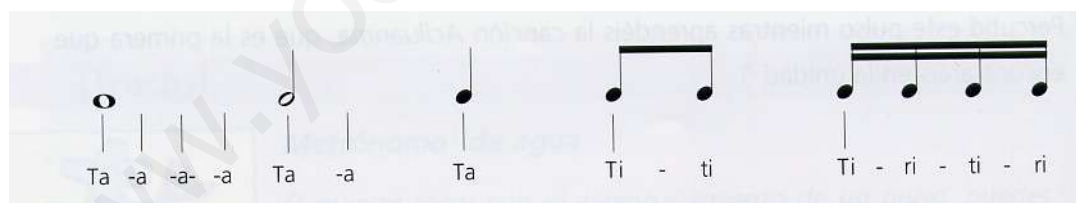
¡RECUERDA!

Para conocer la duración de cada una de las figuras, tomamos como referencia que la duración de **1 negra**, y la de su silencio correspondiente, es la de **un pulso**.

Así, la duración del resto de las figuras y silencios sería:

FIGURAS	DURACIÓN
Redonda - su silencio	4 pulsos
Blanca - su silencio	2 pulsos
Negra- su silencio	1 pulso
Corchea	$\frac{1}{2}$ pulso
Semicorchea	$\frac{1}{4}$ pulso

Así podemos asignar una sílaba rítmica para cada figura:

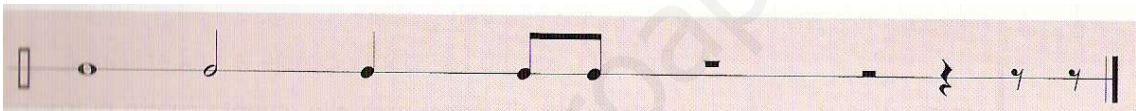


Observa la relación de las distintas figuras musicales con el pulso o tiempo.



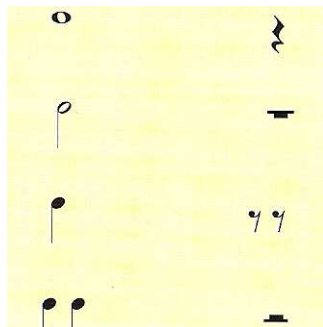
	SI	NO
Una blanca y una negra valen lo mismo que una redonda		
Una dos corcheas y una negra valen lo mismo que una blanca		
Una negra siempre vale cuatro corcheas		
Una corchea es la mitad de una negra.		
Un silencio de negra vale lo mismo que dos corcheas		
Cuatro corcheas valen lo mismo que un silencio de blanca		
Dos silencios de negra más dos corcheas valen lo mismo que una blanca		

ACTIVIDAD: Escribe debajo el nombre de estas figuras.



Ordena las figuras anteriores de menos a mayor duración.

ACTIVIDAD: Empareja cada figura con su silencio correspondiente.



- Lee con atención:

SIGNOS QUE ALARGAN EL SONIDO

Como has podido comprobar, cada figura equivale al doble del tiempo que la anterior y **existen unos signos mediante los cuales se puede alargar el sonido tanto como sea necesario**. Estos signos son la LIGADURA y el PUNTILLO.

LA LIGADURA

La ligadura es una línea curva que suma el valor de los dos sonidos que une. Siempre une sonidos del mismo nombre. Ejemplos:



EL PUNTILLO

El puntillo es un punto que colocado a la derecha de una figura (o un silencio) le alarga la mitad de su valor.

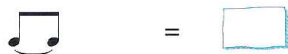
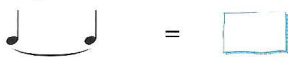


ACTIVIDADES:

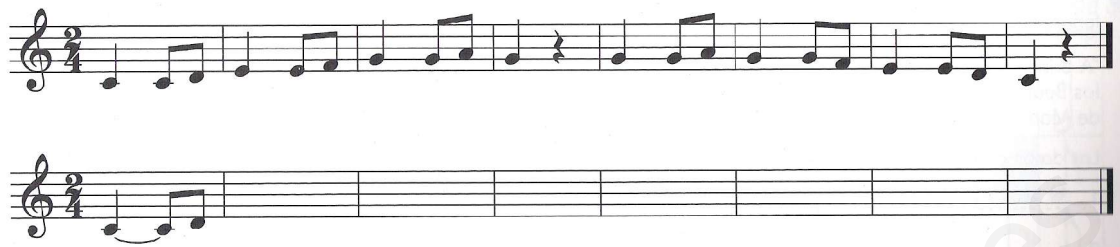
1. Pon ligaduras de unión a estas notas.



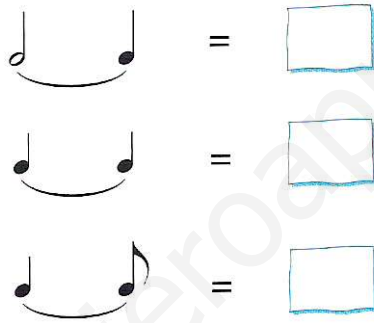
2. Expresa con una sola figura la suma de estos valores.



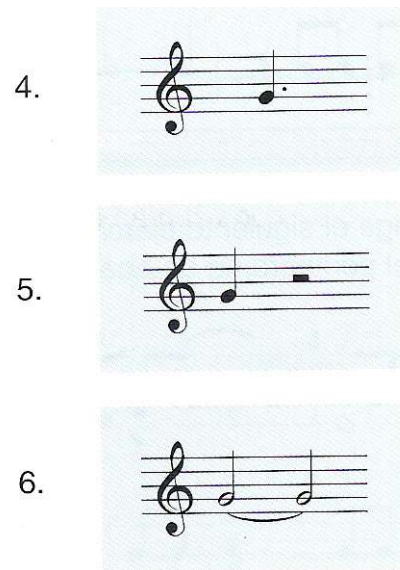
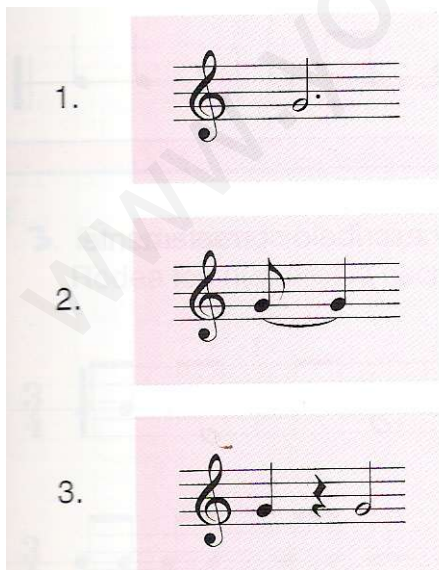
- Copia en el pentagrama inferior la melodía del superior, uniendo con ligaduras las notas repetidas como en el primer compás:



- ¿Cuántos tiempos suman estos valores?



- Une con flechas los grupos de igual duración.



- **Lee atentamente:**

LOS COMPASES

Los **compases** nos sirven para organizar los sonidos en partes iguales, según donde esté el acento.

Ejemplos:

Cuán - tas **ti** - zas **hay** a - **quí**
 1 2 1 2 1 2 1

Es un compás **de dos partes**, el acento se produce cada dos pulsos.

Ten - go que **ir** a bus - **car** un cua - **der** - no
 1 2 3 1 2 3 1 2 3 1 2

Es un compás de tres partes, el acento se produce cada 3 pulsos.

Cuán - do con - si - **guió** des - co - nec - **tar** su-or - de - na- **dor**
 1 2 3 4 1 2 3 4 1 2 3 4 1

Es un compás de cuatro partes, el acento se produce cada 4 pulsos.

Hay tres tipos de compases:

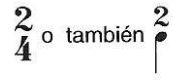
- ◆ Compás **binario**: de dos pulso 1 2
- ◆ Compás **terciario**: de tres pulsos 1 2 3
- ◆ Compás **cuaternario**: de cuatro pulsos 1 2 3 4

El tipo de compás **se indica** al principio de una partitura, después de la clave con dos números: 2/4, 3/4, 4/4...

La **línea divisoria** separa un compás de otro.

EL COMPÁS BINARIO 2/4

El compás de 2/4 es un compás de dos pulsos, es decir, **binario**.



En este compás el **acento se produce cada dos pulsos**.

Observa el ejemplo:

En el compás de 2/4:

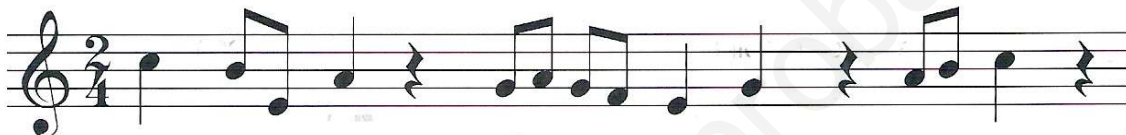
Practica estos distintos ejercicios rítmicos en compás de 2/4:

ACTIVIDADES PRÁCTICAS (Compás de 2/4)

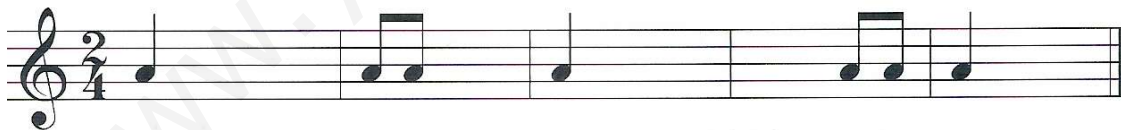
- Pon las líneas divisorias en este ejercicio:



Doble barra al final ↑



- Completa los compases con figuras o silencios.



EL COMPÁS TERCIARIO 3/4


El compás de 3/4 es un compás de dos pulsos, es decir, **terciario**.


$\frac{3}{4}$ o también $\frac{3}{4}$

En este compás el **acento se produce cada tres pulsos**.

Observa el ejemplo:

En el compás de 3/4:

En el compás de tres por cuatro  agrupamos las figuras y silencios en unidades de tres pulsos.

Blanca con puntillo  = figura que dura tres pulsos.

Practica estos distintos ejercicios rítmicos en compás de 3/4:

ACTIVIDADES PRÁCTICAS (Compás de $\frac{3}{4}$)

- De todas estas fórmulas rítmicas señala cuales son terciarias:

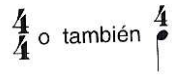
- Escribe dos fórmulas rítmicas binarias y otras dos terciarias distintas a las del ejercicio anterior.

BINARIAS	TERCIARIAS

- Pon las líneas divisorias en este ejercicio:

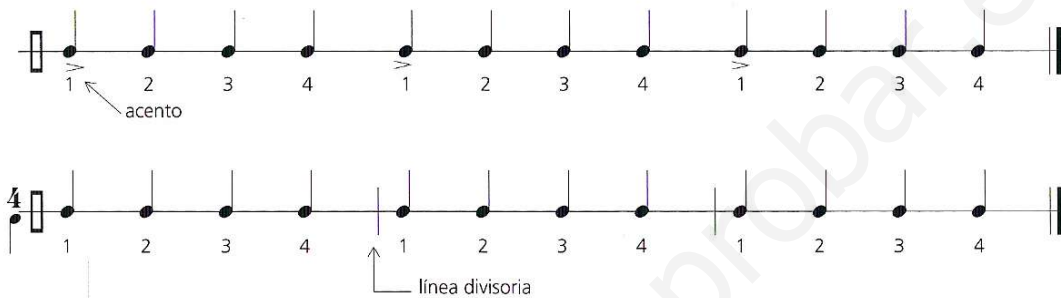
EL COMPÁS CUATERNARIO 4/4

El compás de 4/4 es un compás de dos pulsos, es decir, **cuaternario**.



En este compás el **acento se produce cada cuatro pulsos**.

Observa el ejemplo:



En el compás de 4/4:

= compás de cuatro por cuatro, dura cuatro tiempos o pulsos;

= redonda, dura cuatro tiempos o pulsos; = silencio de redonda, dura cuatro tiempos o pulsos.

Practica estos distintos ejercicios rítmicos en compás de 4/4:

1

2

3

4

ACTIVIDADES PRÁCTICAS (Compás de 4/4)

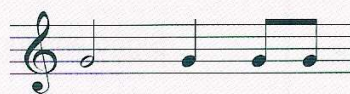


1. Pon las líneas divisorias.

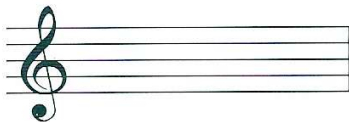


2. Forma 4 grupos de figuras y silencios que sumen una redonda.

Ej.



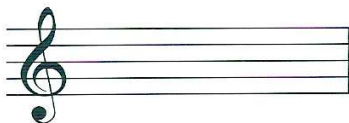
1.



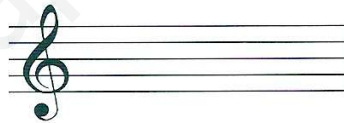
3.



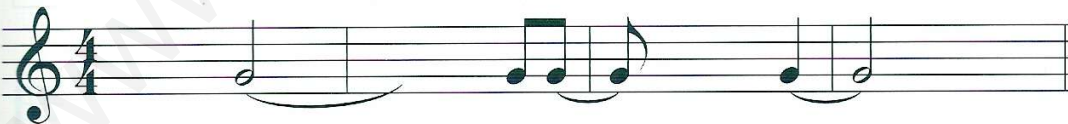
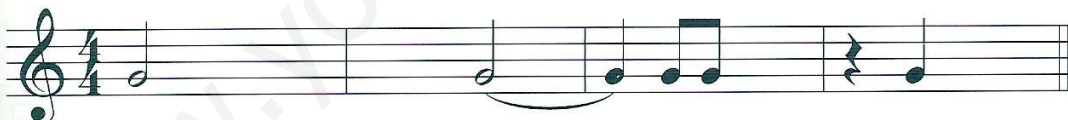
2.



4.



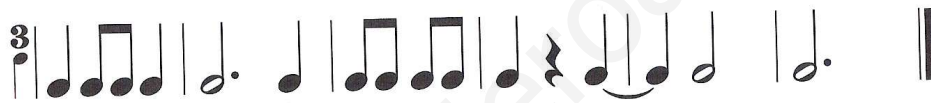
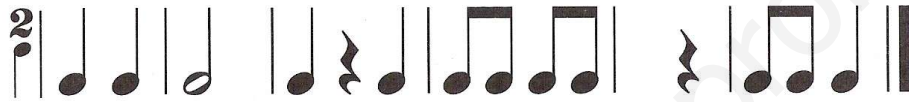
3. Completa estos compases con figuras y silencios.



ACTIVIDAD: Pon las líneas divisorias correspondientes:



ACTIVIDAD: Rodea en cada ejercicio rítmico los compases que sean incorrectos:




ACTIVIDAD: Pon las líneas divisorias correspondientes:

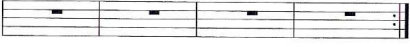


LOS SIGNOS DE REPETICIÓN


D. C.



Da Capo, se repite desde el principio.

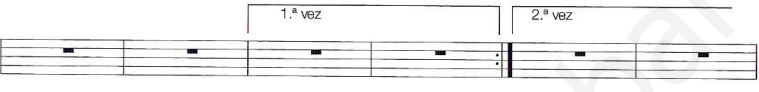


Se repite desde el principio.



Se repite el espacio entre los dos signos.

(Se interpreta sólo la primera vez.) (Se interpreta sólo la segunda vez.)



www.yoquieroaprobar.es

CONTROL MÚSICA 1º DE ESO. UNIDAD 3:

NOMBRE: _____ GRUPO: _____

1. Define estas palabras:

Duración del sonido:

Pulso:

2. Completa este cuadro sobre las figuras y silencios.

NOMBRE	FIGURA	SILENCIO	DURACIÓN
Redonda			
Blanca			
Negra			
Corchea			
Semicorchea			

3. Marca SI o No a estas afirmaciones:

	SI	NO
Una blanca y una negra valen lo mismo que una redonda		
Una dos corcheas y una negra valen lo mismo que una blanca		
Una negra siempre vale cuatro corcheas		
Una corchea es la mitad de una negra.		
Un silencio de negra vale lo mismo que dos corcheas		
Cuatro corcheas valen lo mismo que un silencio de blanca		
Dos silencios de negra más dos corcheas valen lo mismo que una blanca		

4. Define estas palabras:

Ligadura:

Puntillo:


5. ¿Cuántos tiempos suman estos valores?


Two eighth notes beamed together =


Two eighth notes beamed together =

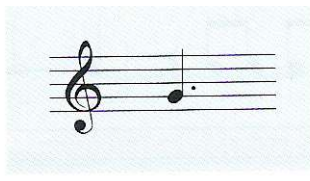
Two eighth notes beamed together =


Une con flechas los grupos de igual duración.


1. 

2. 

3. 

4. 

5. 

6. 

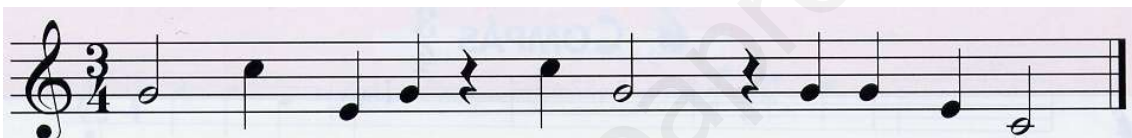
5. ¿Cómo se llama el compás que tiene... Pon un ejemplo

Dos pulsos: _____

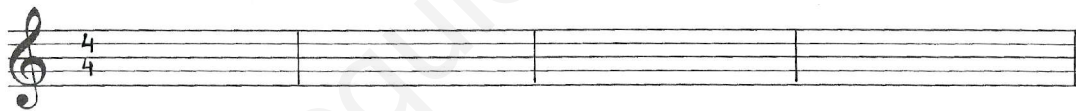
Tres pulsos: _____

Cuatro pulsos: _____

6. Pon líneas divisorias en este estos pentagramas:

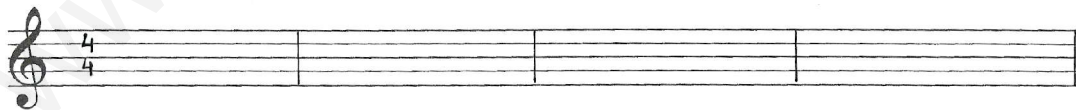


7. Inventa una breve composición para compás de 4/4



8. Dibuja los signos de repetición que conoces:

2 formas diferentes para repetir desde el principio.



1 forma para repetir el espacio entre dos signos.

