

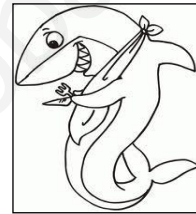
1 – LOS SERES VIVOS

RECUERDA LO QUE SABES

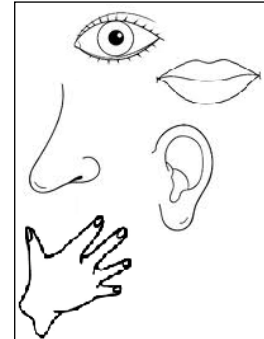
Los seres vivos son los animales y las plantas.

Los seres vivos **realizan tres funciones:**

- Nutrición: es la función que sirve para alimentarnos y para darnos energía.



- Relación: es la función que nos sirve para ver lo que pasa a nuestro alrededor a través de los sentidos



- Reproducción: es la función que nos sirve para tener hijos



Los animales pueden ser vertebrados o invertebrados:

Animales vertebrados → mamíferos - aves - reptiles -
anfibios - peces

Animales invertebrados → medusas - gusanos - moluscos
- artrópodos (arañas, insectos)

Nuestro cuerpo por dentro

Recuerda que dentro de nuestro cuerpo hay:

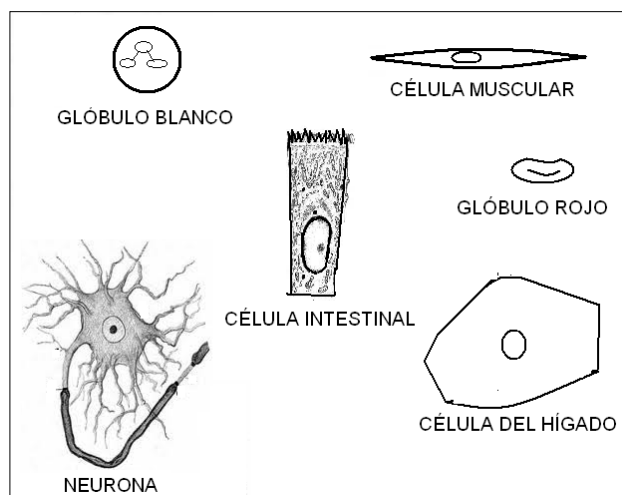
- Huesos → que forman el esqueleto
- músculos → que ayudan a movernos
- órganos → que hacen que nuestro cuerpo funcione
(corazón, cerebro, pulmones, estómago...)

LA CÉLULA

Todos los animales y plantas están formados por unas partes muy pequeñas llamadas células. Solo pueden verse con un aparato llamado microscopio.

Una célula es un saco lleno de líquido espeso. Hay de diferentes formas y tamaños

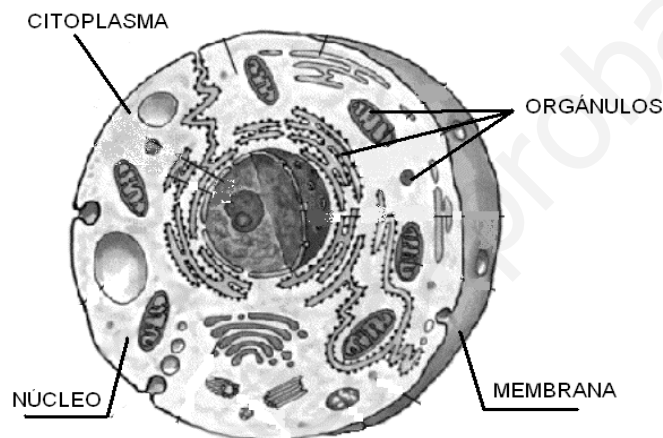
TIPOS DE CÉLULAS



PARTES DE LA CÉLULA

Las partes que vemos en la célula son:

- Membrana → es lo que cubre la célula
- Núcleo → es la parte que controla el funcionamiento
- Citoplasma → es un líquido donde están las diferentes partes de la célula, los orgánulos



CÉLULAS ANIMALES Y VEGETALES

Hay células animales y vegetales.

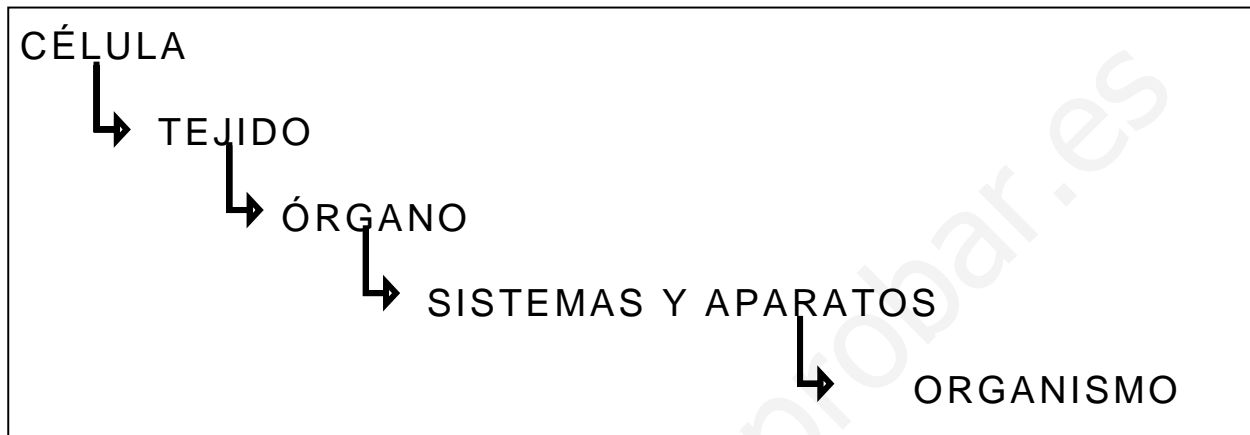
- Las células animales pueden tener formas diferentes.
- Las células vegetales son más grandes y tienen forma de rectángulo.

PLURICELULARES Y UNICELULARES

- seres pluricelulares → están formados por muchas células
- seres unicelulares → están formados por una célula

SERES PLURICELULARES. ANIMALES Y PLANTAS

Los seres pluricelulares están formados por muchas células. Las células se unen para formar tejidos. Los tejidos se unen y forman órganos. Los órganos se unen y forman aparatos y sistemas y todos ellos forman el organismo.



Los seres vivos se agrupan en reinos. Hay 5 reinos: Animales – plantas – hongos – bacterias – el quinto reino.

REINO DE LOS ANIMALES

Los animales son seres vivos que se alimentan de otros seres vivos, es decir, de otros animales o de plantas.

Cuentan con órganos de los sentidos y con un sistema nervioso.

REINO DE LAS PLANTAS

Las plantas son seres vivos que fabrican su propio alimento con ayuda de la luz solar, del agua y de otras sustancias del suelo.

REINO DE LOS HONGOS

Los hongos son seres pluricelulares que no se desplazan, es decir, que no se mueven de donde están.

Los hongos toman su alimento de otros seres vivos o de sus restos.

Los más conocidos son los que forman las setas como el champiñón.

REINO DE LAS BACTERIAS

Las bacterias están formadas por una célula, son unicelulares.

Podemos encontrar bacterias por todas partes. Sólo pueden verse por el microscopio y se les llama microbios.

Hay bacterias muy útiles, por ejemplo la que sirve para hacer yogur. Hay otras bacterias que pueden causar enfermedades, por ejemplo la faringitis.

EL QUINTO REINO

En este reino está todo lo que no podemos meter en los reinos anteriores. En este reino nos encontramos los protozoos y las algas.

LOS VIRUS

Los virus no están dentro de ningún reino porque no se sabe si son seres vivos o no.

Para verlos es necesario un microscopio especial.

Los virus viven dentro de seres vivos a los que causa enfermedades, por ejemplo la varicela.

ESQUEMA TEMA 1

RECUERDA

FUNCIONES SERES VIVOS {

ANIMALES {
 VERTEBRADOS {

 INVERTEBRADOS {

NUESTRO CUERPO TIENE {

PÁGINAS PARA JUGAR

http://www.juntadeandalucia.es/averroes/recursos_informaticos/proyectos2004/la_tierra/seresvivos/indexseresvivos.html

<http://catedu.es/chuegos/kono/quinto/t1/caza.swf>

http://www.ceipjuanherreraalcausa.es/Recursosdidacticos/QUINTO/datos/02_Cmedio/datos/05rdi/ud01/unidad01.htm

http://www.primaria.librosvivos.net/1_Los_seres_vivos_41.html

ESQUEMA DEL TEMA 1

LOS SERES VIVOS

Están formados por

pueden ser

se agrupan en

Tienen 3 partes

se forman

Los virus