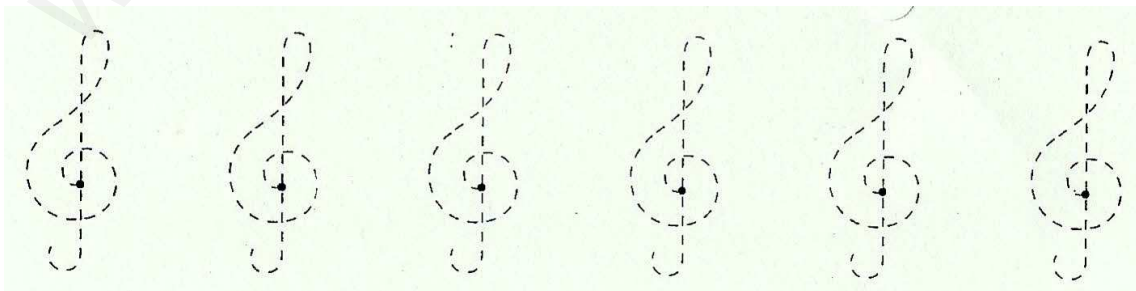
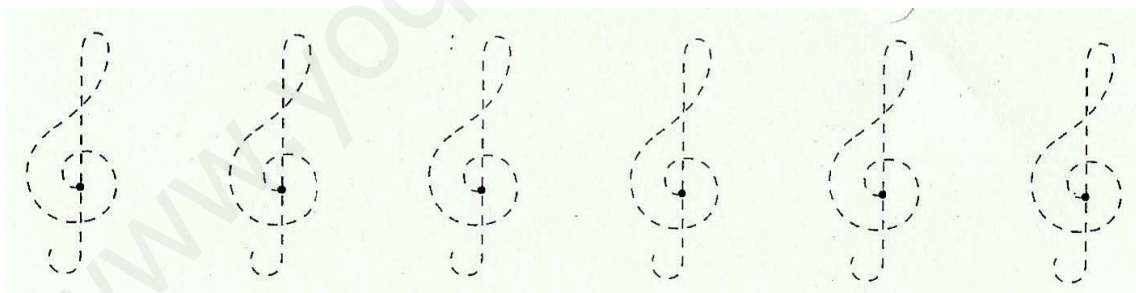
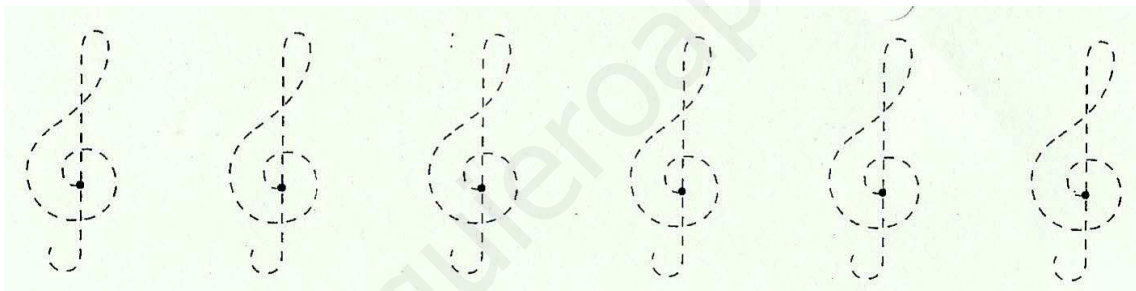
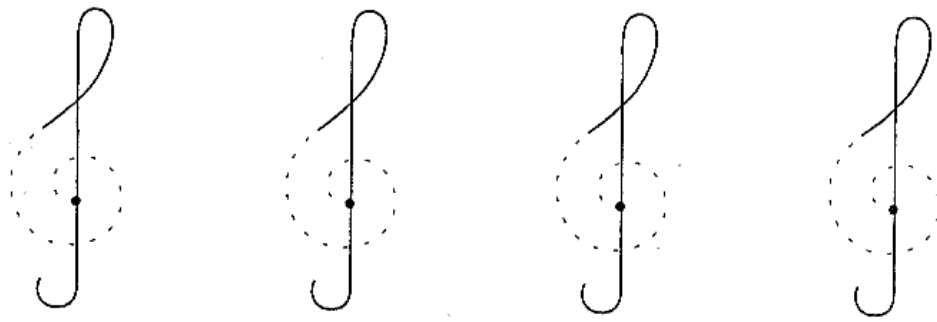
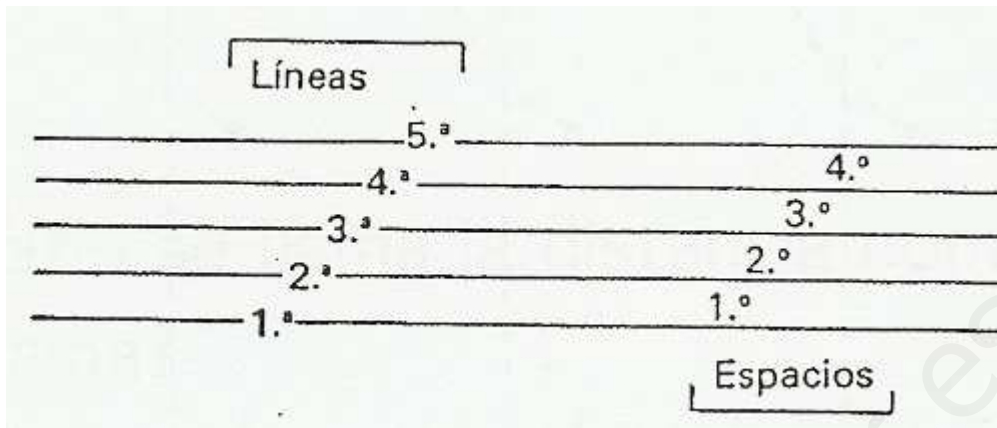


Repasa las claves de sol comenzando desde el punto



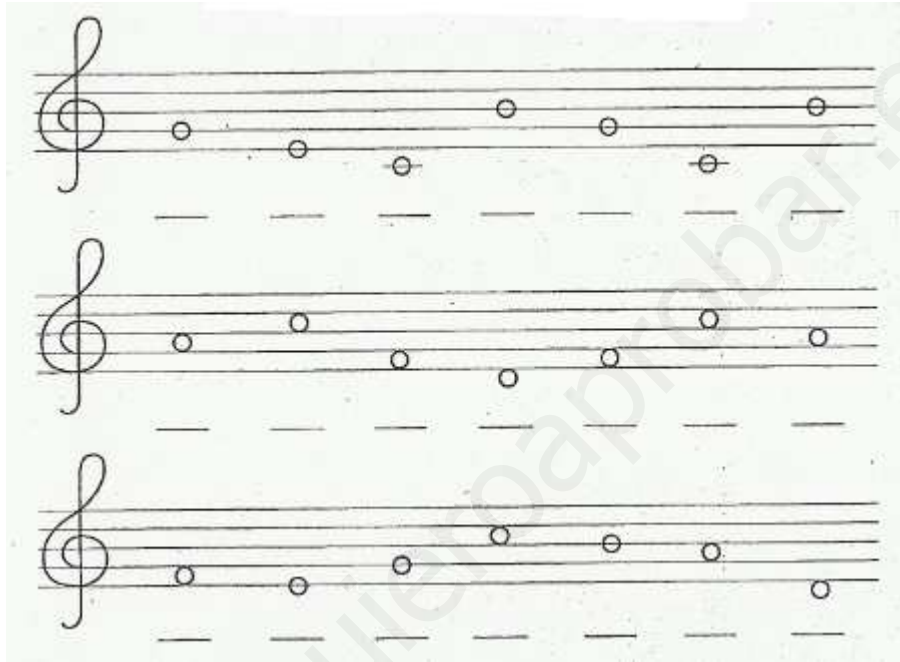
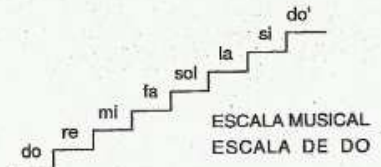
El pentagrama es un conjunto de cinco líneas y cuatro espacios donde se escriben los signos musicales. Se numeran de abajo a arriba:



Escribe el nombre de las notas musicales

Do	Re		Fa		La	
Si	Do					
La						
Sol						
Fa						
Mi	Fa					
Re						
Do	Re	Mi		Sol		Si

Fíjate en el modelo y escribe el nombre de las notas en los otros pentagramas:



Une con flechas

La nota LA ●	● se encuentra fuera del pentagrama.
La nota SOL ●	● está en la primera línea.
La nota Mi ●	● está en el segundo espacio.
La nota RE ●	● está en la segunda línea.
La clave de Sol ●	● tiene una duración de 2 tiempos.
El pentagrama ●	● da nombre a las notas.
La blanca ●	● indican la altura de un sonido.
Las notas ●	● tiene 5 líneas y 4 espacios.

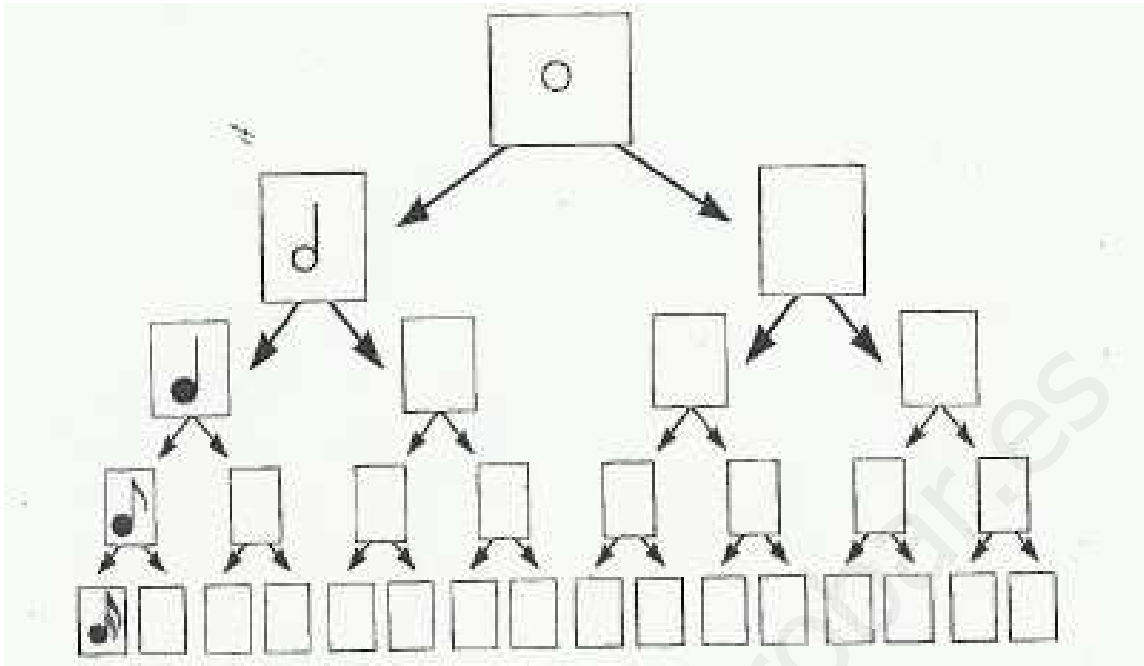
Escribe el nombre de las notas

Three musical staves are shown. The first staff contains ten blank musical notes on a five-line staff. Below it is a dotted line for writing. The second staff contains ten musical notes. The first, fourth, and seventh notes have labels 'Si', 'La', and 'Sol' written below them, respectively. Below this staff is another dotted line. The third staff contains ten blank musical notes. Below it is a dotted line.

Une con flechas:

A matching exercise is presented. On the left, there are ten rounded rectangular boxes containing the following terms: 'negra', 'blanca', 'corchea', 'corcheas', 'Semicorchea', 'Silencio de negra', 'Silencio de corchea', and 'Silencio de blanca'. On the right, there is a vertical column of ten circular icons representing musical symbols: a quarter note, an eighth note, a quarter rest, a half note, a half rest, a quarter note, a quarter note, a quarter note, and a quarter note. A speech bubble from a cartoon boy says 'Recuerda las figuras musicales, y une con flechas'.

Completa cada casilla con una figura musical



Completa las siguientes equivalencias

$2 \text{ eighth notes} + 2 \text{ eighth notes} = \text{---} \text{ quarter note}$	$2 \text{ quarter notes} = \text{---} \text{ half note}$
$1 \text{ quarter note} + \text{---} \text{ eighth notes} = 3 \text{ quarter notes}$	$1 \text{ dotted quarter note} = \text{---} \text{ quarter note}$
$2 \text{ half notes} = \text{---} \text{ quarter note}$	$\text{---} \text{ eighth notes} = 3 \text{ quarter notes}$
$1 \text{ measure} = 4 \text{ ---}$	$2 \text{ measures} = \text{---} \text{ bar}$

Relaciona

Dibuja las siguientes notas en el pentagrama

Dibuja en los cuadros en blanco la figura resultante de la suma

$\text{[Quarter Note]} + \text{[Quarter Note]} = \text{[]}$
 $\text{[Quarter Note]} + \text{[Quarter Note]} + \text{[Quarter Note]} = \text{[]}$
 $\text{[Eighth Note]} + \text{[Eighth Note]} + \text{[Eighth Note]} = \text{[]}$
 $\text{[Eighth Note]} + \text{[Eighth Note]} + \text{[Eighth Note]} + \text{[Eighth Note]} = \text{[]}$

Signos de repetición: se utilizan para repetir determinados fragmentos de una partitura

Los dos puntos

Se repite el fragmento desde el principio.

Se repite el fragmento comprendido entre los dos signos.

1ª y 2ª Vez.

Al repetir se pasa a la 2.ª vez saltándose el contenido de la 1.ª.

Observa la partitura y contesta las preguntas:

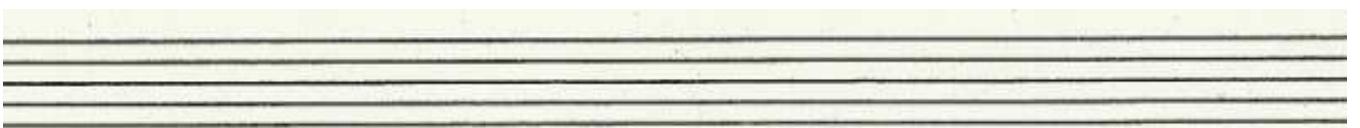
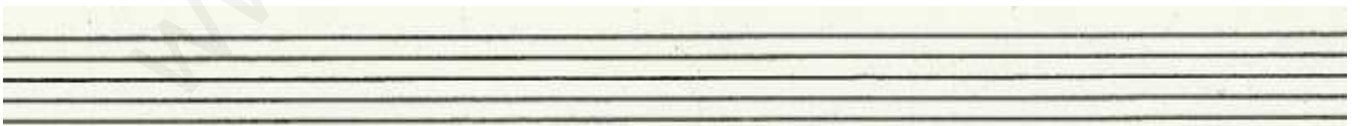
- ¿Cuántas veces se repiten los compases 1, 2 y 3?
- ¿Cuántas veces se repite el compás 4?
- ¿Cuántas veces se repite el compás 5?
- ¿Cuántas veces se repiten los compases 6 y 7?

Averigua el compás de esta melodía y pon las líneas divisorias



Escribe en el pentagrama la siguiente melodía

COMPASES	TIEMPOS	NOTAS	VALORES
1	1	DO MI SOL	Corchea y 2 semicorcheas
	2	LA SOL MI	Corchea y 2 semicorcheas
2	1	RE DO RE MI	Semicorcheas
	2	RE RE	Corcheas
3	1	MI	Negra
	2	RE MI	Corcheas
4	1	FA	Negra
	2	SOL LA	Corcheas
5	1	SOL	Negra
	2	DO SI LA SOL	Semicorcheas
6	1	LA SOL FA MI	Semicorcheas
	2	RE DO DO	Corchea y 2 semicorcheas

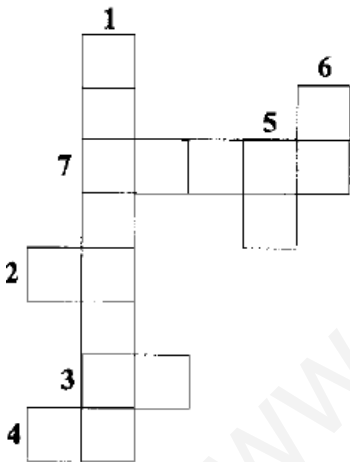


Tapa los orificios de estas flautas para que suene la siguiente melodía



Crucigrama

- 1.- Signo que aumenta a la nota la mitad de su valor.
- 2.- Nota que se escribe en la tercera línea.
- 3.- Nota que sigue al sol.
- 4.- Primera nota de la escala.
- 5.- Nota que se escribe debajo del pentagrama.
- 6.- Nota del primer espacio.
- 7.- Resultado de la suma de dos corcheas.



Jeroglíficos

¿Dónde te vas a sentar?



¿Qué día hace?

