

5



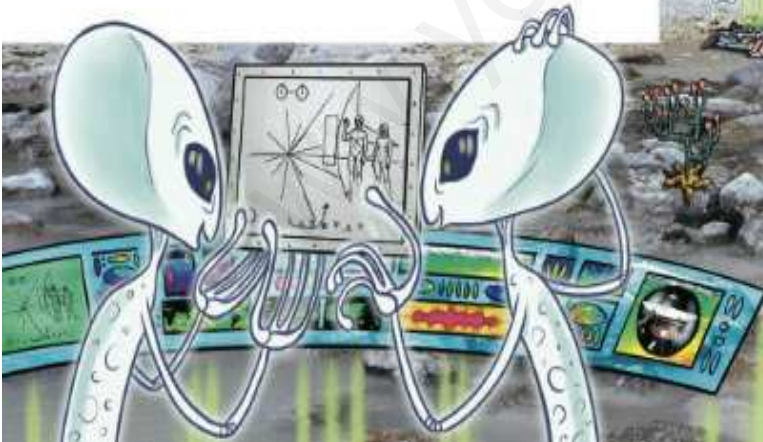
La función de relación

Lee para aprender



¿Nos comunicaremos con extraterrestres?

El hombre puede comunicarse por la función de relación. El hombre ha intentado comunicarse hasta con seres de otros mundos. Para ello, ha mandado naves al espacio, como la "Pioneer" y otras naves más. Pero tardarán aún en llegar a otra estrella porque en el espacio las distancias son muy largas.



LA RELACIÓN HUMANA: LOS SENTIDOS

Nuestra función de relación

Para llevar a cabo nuestra función de relación, tenemos:

- Órganos de los **sentidos** por donde tomamos información de los que nos rodea.
- El sistema nervioso, donde se recoge la información de los sentidos.
- Músculos, que usa el cuerpo para moverse.

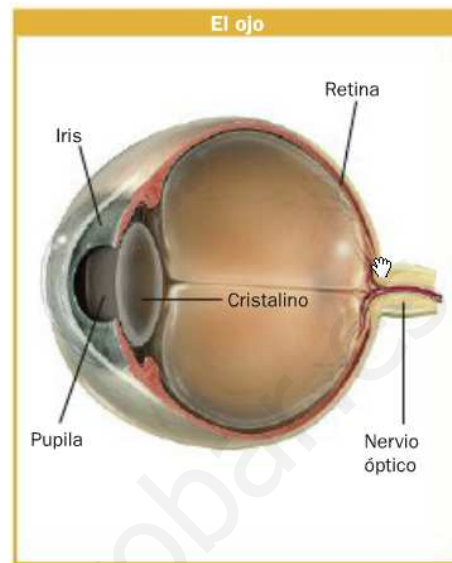
Los órganos de los sentidos

Los órganos de los sentidos son los **ojos**, los **oidos**, la **piel**, la **nariz** y la **lengua**.

Ahora, copia tú el cuadro:

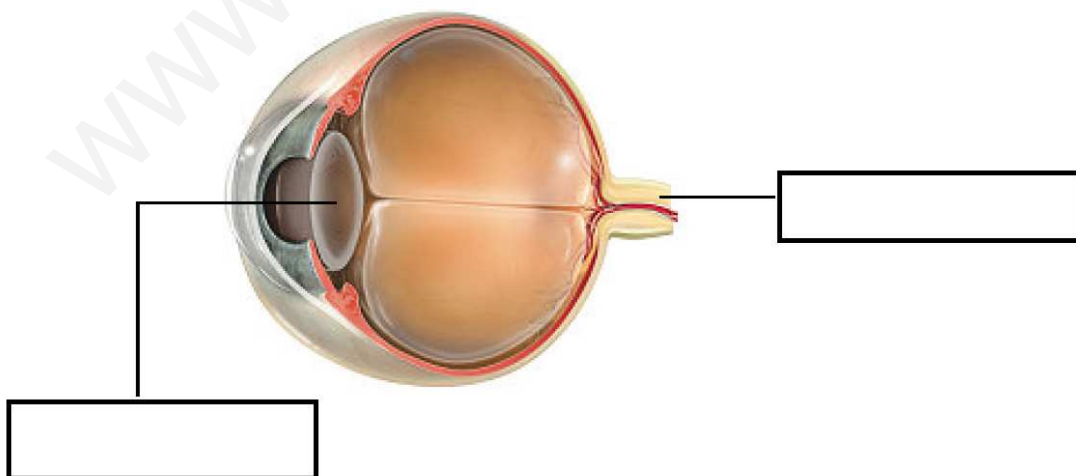
El ojo

El ojo nos sirve para ver lo que nos rodea. Del ojo la imagen va al **cerebro** a través del nervio óptico.



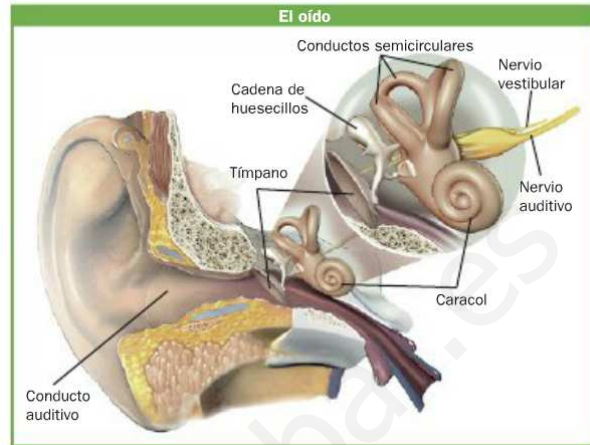
¿Para qué sirve el ojo?

Indica el nombre de las partes del ojo que están señaladas



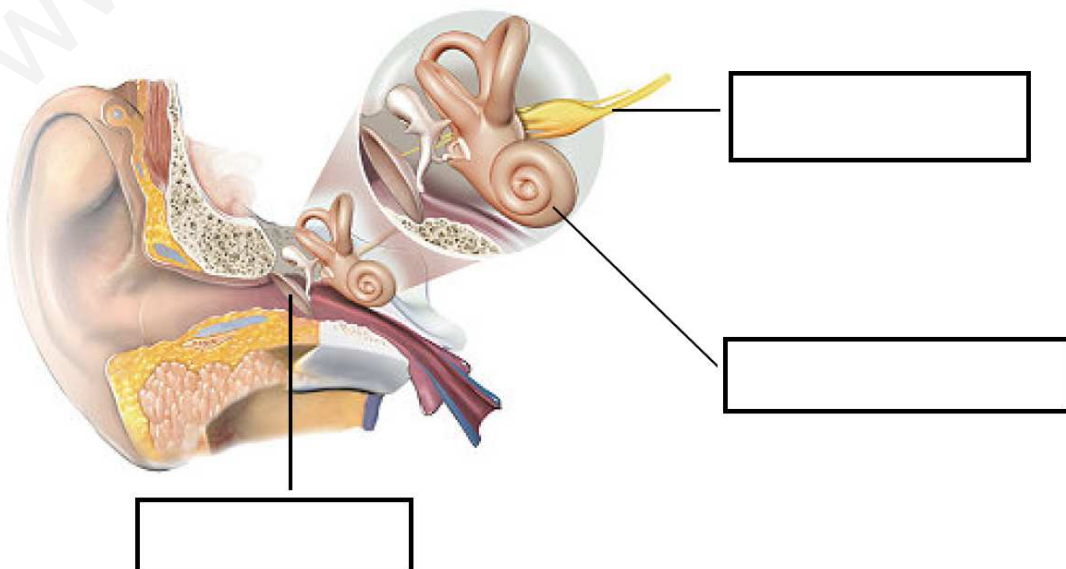
El oído

El oído capta los sonidos de nuestro alrededor y a través del nervio auditivo lo manda al cerebro



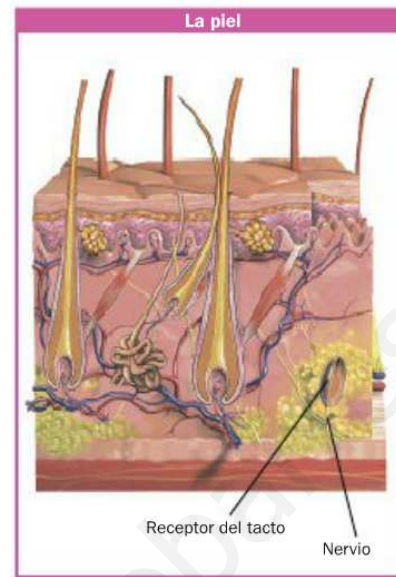
Escribe si es verdadero (V) o falso (F)

El oído no capta los sonidos de nuestro alrededor



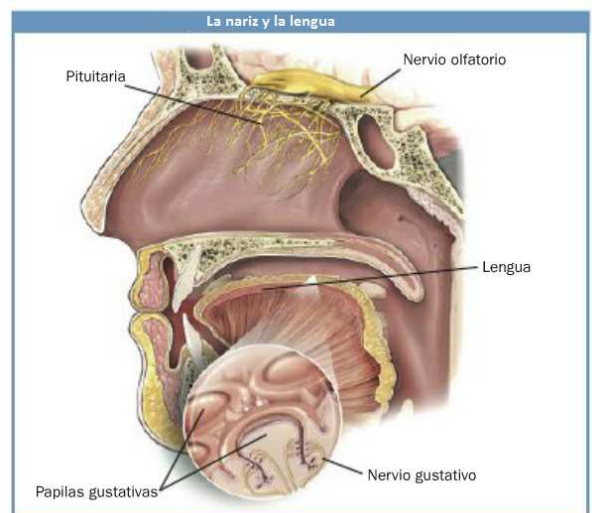
La piel

La piel nota el contacto
y el calor de las cosas



La nariz y la lengua

Con ellas notamos los
sabores y los olores



Ahora, relaciona cada órgano con su función

- Ojos
- Oídos
- Lengua
- Nariz
- Piel
- Notamos el contacto de las cosas
- Vemos lo que nos rodea
- Notamos sabores
- Notamos sonidos
- Notamos olores

EL SISTEMA NERVIOSO

¿Cómo es nuestro sistema nervioso?

Nuestro sistema nervioso tiene dos partes:

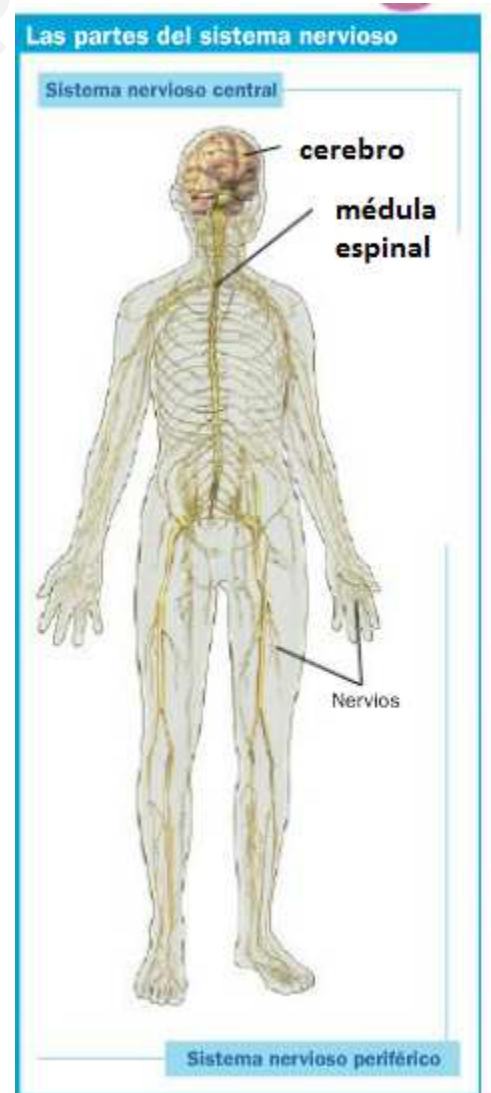
- Sistema nervioso central.
- Sistema nervioso periférico.

El sistema nervioso central

Esta formado por el cerebro y la médula espinal.

El cerebro recibe lo que llega de los sentidos y también elabora el pensamiento, lenguaje... Está protegido por el **cráneo**

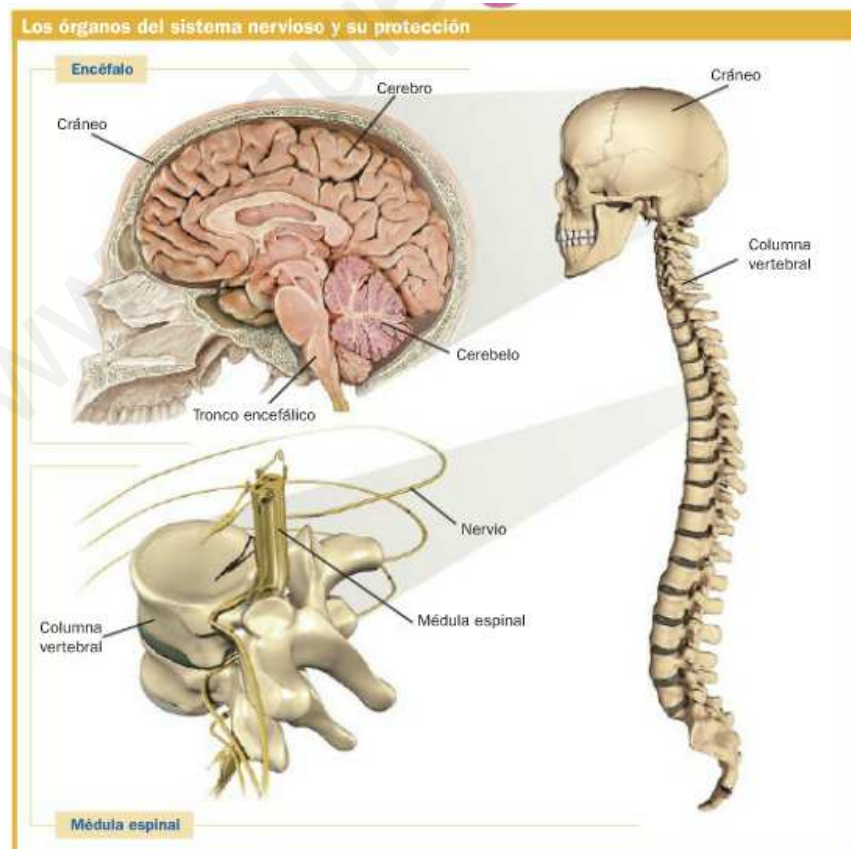
La médula espinal hace que lo que dice el cerebro llegue a todo el cuerpo. Está dentro de la columna vertebral



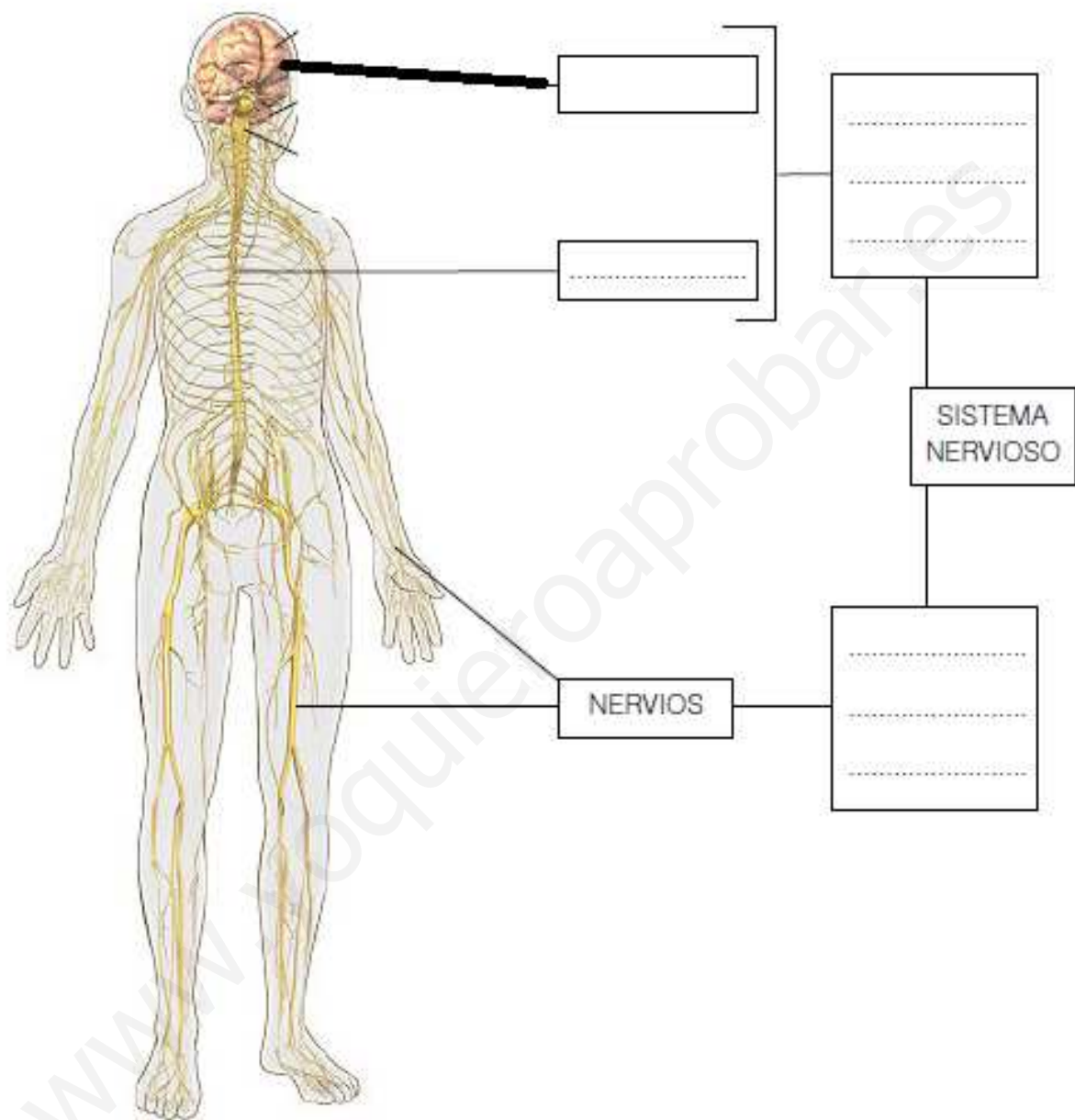
El sistema nervioso periférico

Está formado por los nervios. Los nervios unen los órganos de los sentidos con el cerebro y el cerebro con todo el cuerpo.

Ahora, escribe tú para qué sirven los nervios:



Completa el esquema.



LOS ÓRGANOS EFECTORES

¿Qué hacen los órganos efectores?

Son los órganos que hacen lo que el cerebro dice.

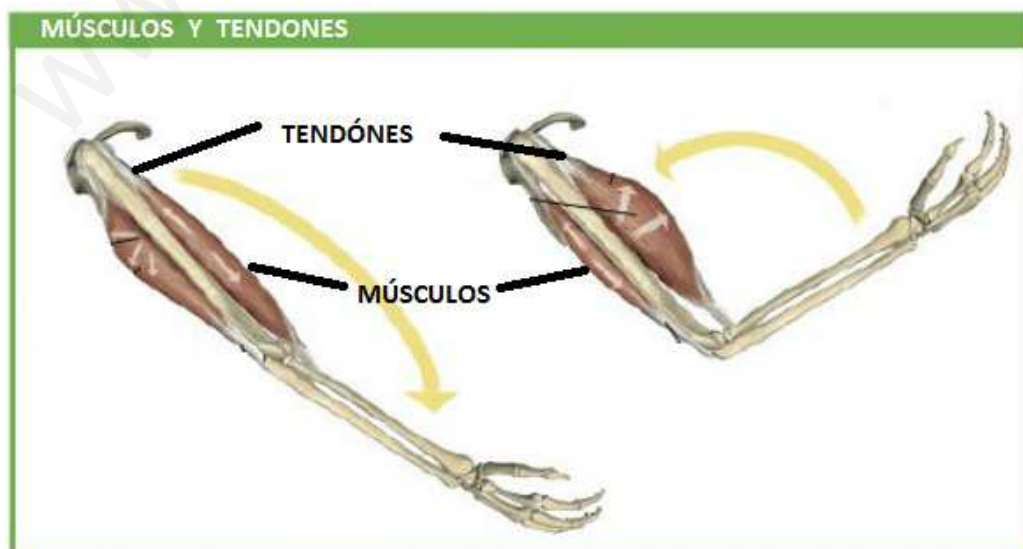
Unos mueven el cuerpo y otros hacen sustancias

¿Qué hacen los órganos efectores?

Los músculos

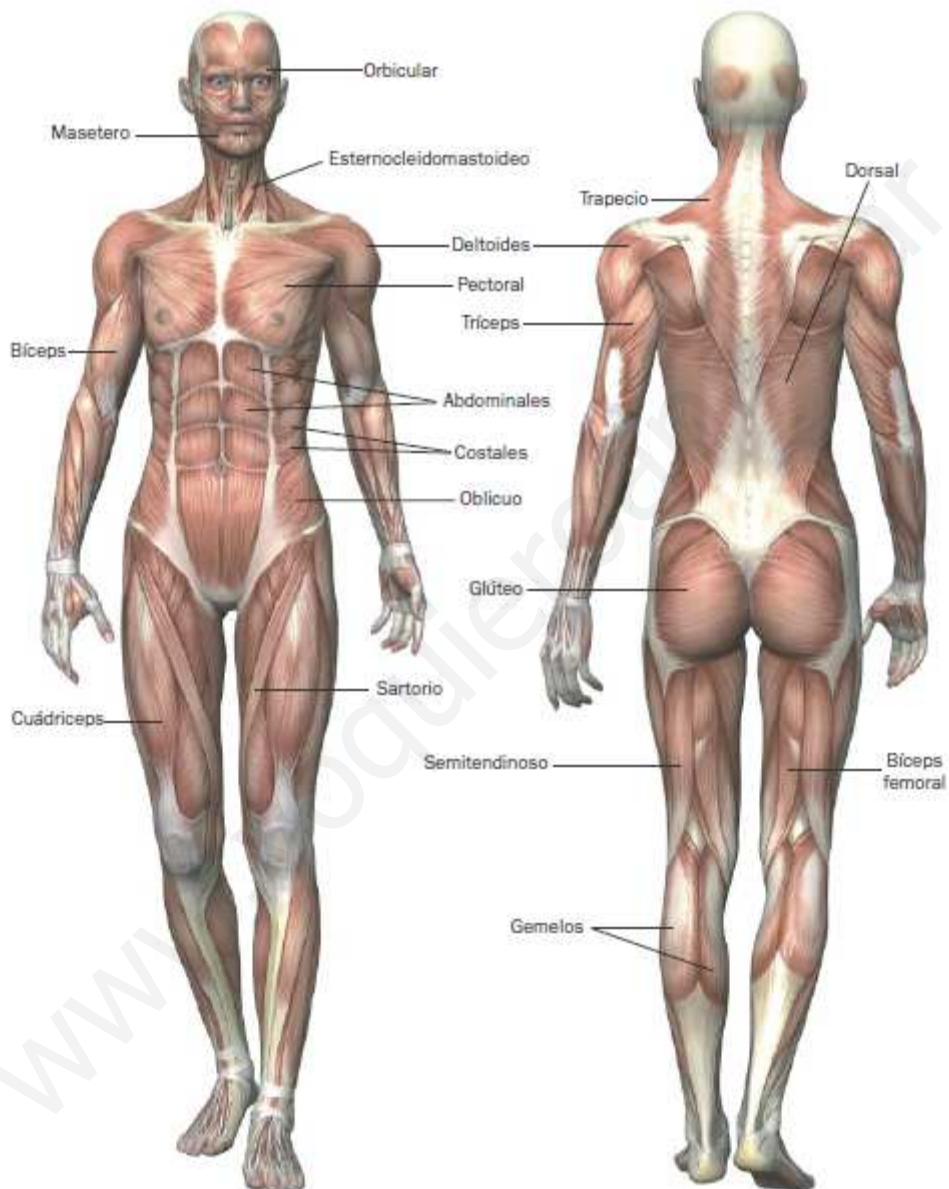
Sirven para movernos nosotros u otros órganos.

Los músculos que nos mueven están unidos al esqueleto por los tendones

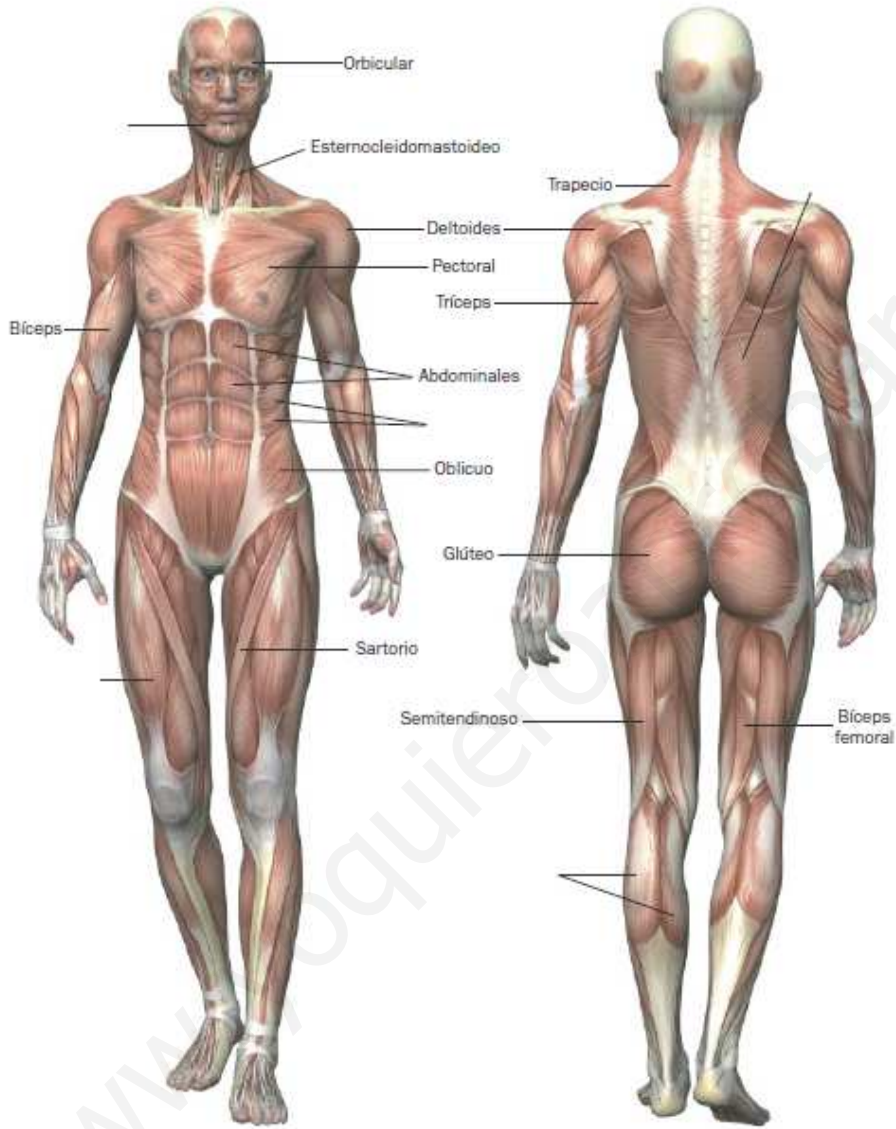


Hay músculos que no están unidos a huesos como los del *corazón*.

Fíjate en el dibujo:



Ahora pon tú el nombre de los músculos que faltan:



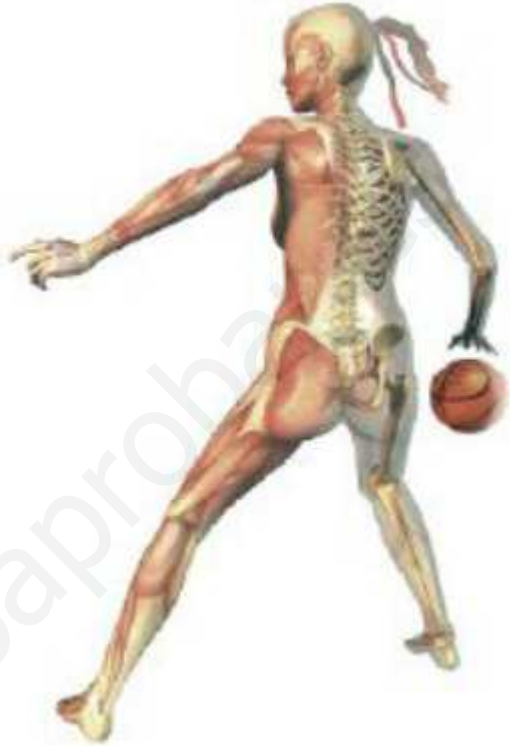
Escribe el nombre de cuatro músculos

- _____
- _____
- _____
- _____

El esqueleto

El esqueleto esta formado por los huesos del cuerpo.

El esqueleto sirve para sostener el cuerpo y proteger los órganos. Los músculos y el esqueleto forman el aparato locomotor.



¿Qué forman el esqueleto y los músculos?

ESQUEMA DEL TEMA

