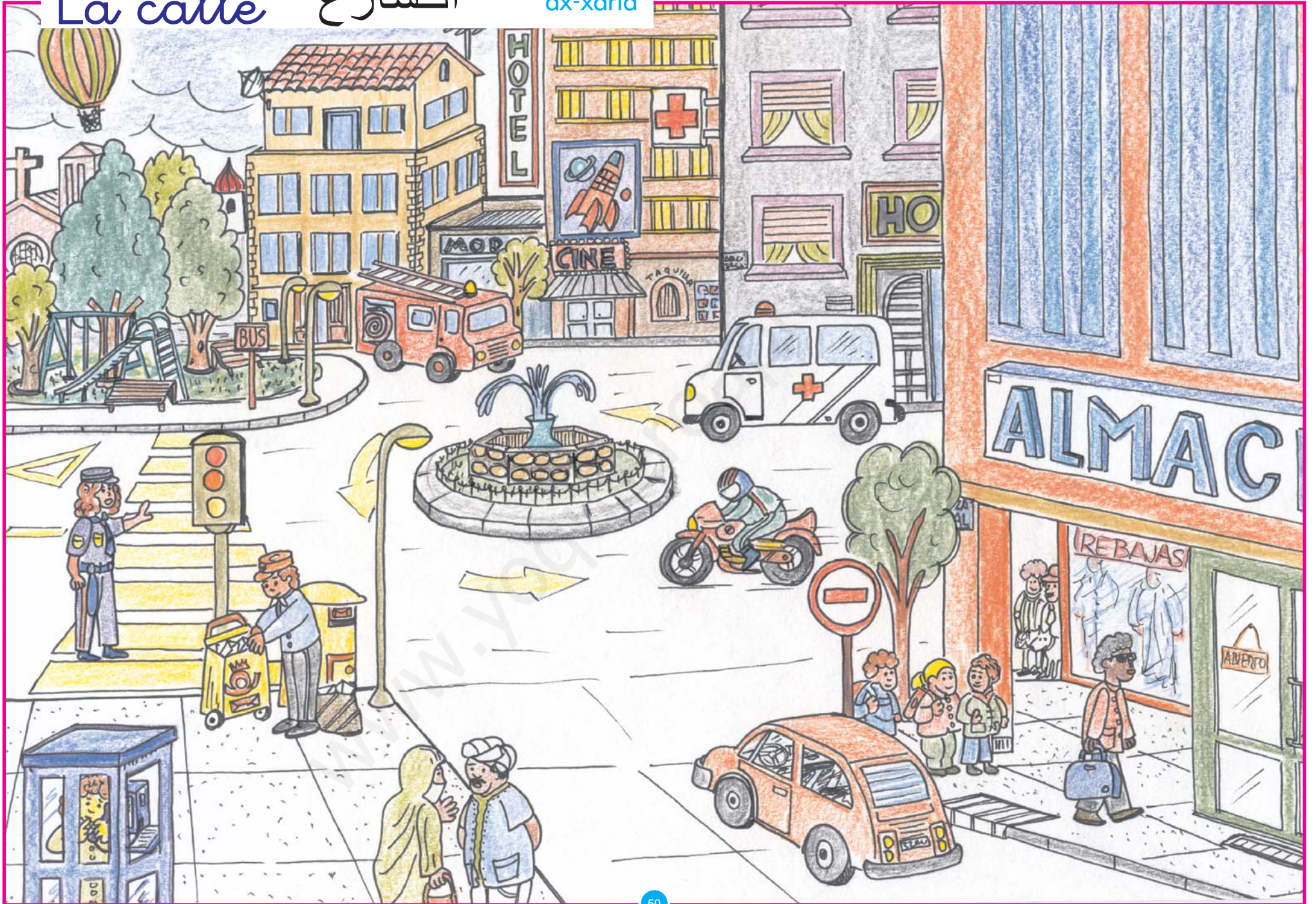


La calle الشارع

ax-xária





La calle

الشارع

ax-xária



paso de cebra
ممر للمشاة
mamarr lilmuxá



coche
سيارة
saiiára



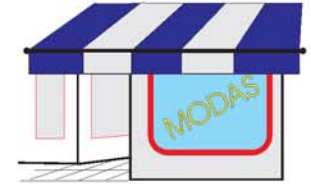
farola
عمود إنارة
amúd inára



semáforo
الإشارة ضوء
dáu alixára



árbol
شجرة
sáchara



tienda
دكان
dukkán



pisos
طبقات
tabqát



iglesia
كنيسة
kanísa



parque
حديقة عامة
hadíqa aámma



mezquita
مسجد
máschid



tejado
سقف
sáqf



hospital
مستشفى
mustáxfa



señales de tráfico
إشارات الطرق
ixarát at-túruq



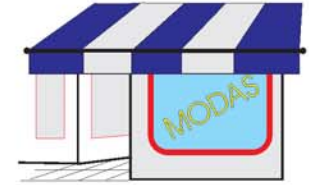
ambulancia
سيارة إسعاف
saiiáat isaáf



moto
دراجة نارية
darrácha nária



coche de bomberos
سيارة إطفاء
saiiárat iffá



Colorear

