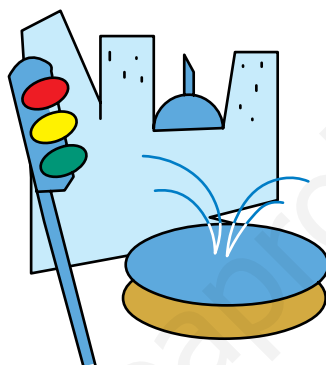


6

unidad didáctica

LA CALLE



Bloque 3

Orientaciones metodológicas

Fonemas / n/, / d /:

- a.- Estadio manipulativo-vivencial.
- b.- Estadio de interiorización. Juegos.
- c.- Estadio de la representación perceptiva-esquemas.
- d.- Estadio de conceptualización: Construcción del grafema.

Grafema -h-

Orientaciones generales metodológicas de los fonemas /n/ - / d/:

a.- Estadio manipulativo-vivencial:

1. Producción del sonido.
2. Vivencia e identificación de los órganos y punto de articulación.
3. Onomatopeyas.
4. Ritmos y entonaciones.
5. Dibujo de nuestra cara diciendo el sonido.

b.- Estadio de interiorización. Juegos.

1. Juegos de nominación. Identificar estos sonidos en los animales.
2. Juegos de simbolización. Jugar con las tarjetas a identificar si tienen estos sonidos que estamos trabajando.

c.- Estadio de la representación perceptiva-esquemas.

c.1.- Discriminación auditiva

1. Discriminación auditiva de imágenes que tengan el sonido trabajado.
2. Clasificación de imágenes que suenen o no suenen estos sonidos.
3. Reconocimientos de segmentos silábicos y fonémicos en imágenes.
4. Identificación de imágenes por la posición silábica: inicial, medial y final.

c.2.- Discriminación visual

1. Reconocimiento de los grafemas entre otros grafemas.
2. Reconocimiento de los grafemas en el interior de palabras.
3. Clasificación de palabras que llevan o no llevan dichos grafemas.
4. Reconocimiento de grafemas formando segmentos silábicos individual o dentro de una palabra.
5. Completar palabras.
6. Asociación palabra-palabra.
7. Asociación imagen-palabra/ palabra-imagen.

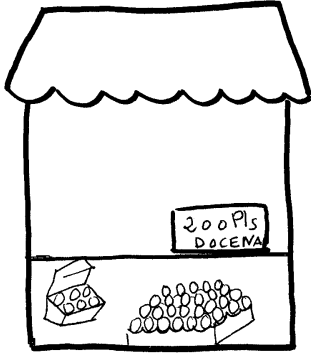
d.- Estadio de conceptualización: Construcción del grafema.

1. Vivenciación a nivel corporal de los grafemas.
2. Realización de los grafemas con plastilina, bolitas de papel, picado, repasado etc.
3. Realización de los grafemas enlazados en la pizarra y después en folio.
4. Realización del grafema individual en folio.
5. Realización de los grafemas y escritura de palabras y frases con estos grafemas en pauta.

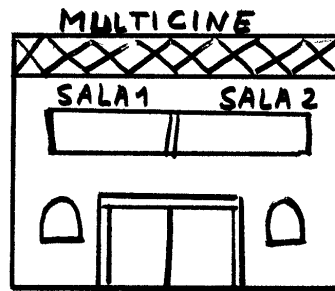
NOTA: Todo estos contenidos van a estar relacionados con el vocabulario de la Unidad Didáctica. Ver anexos.



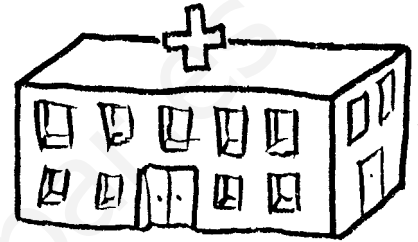
Colorea de color rojo los objetos que llevan -n-, de amarillo los que tienen -h- y de verde los que tienen -d-:



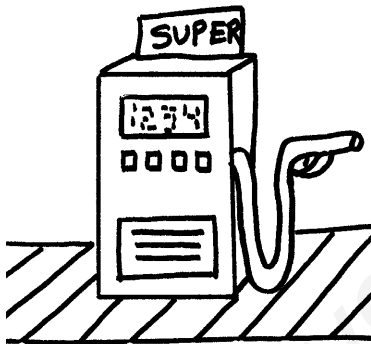
huerveria



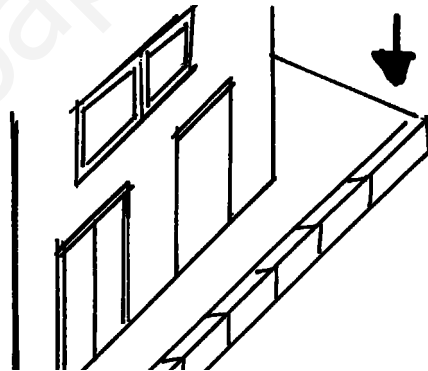
cine



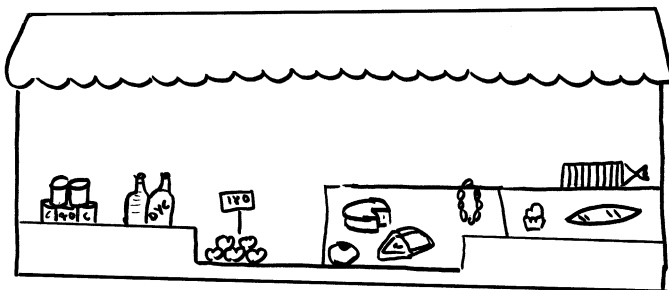
hospital



gasolinera



esquina



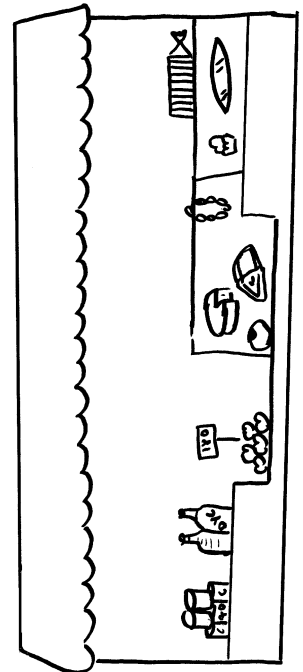
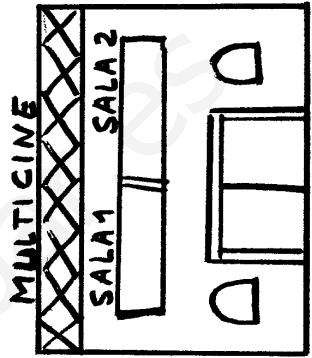
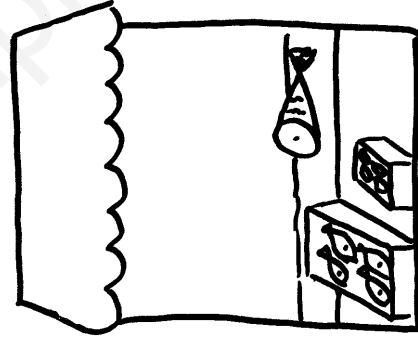
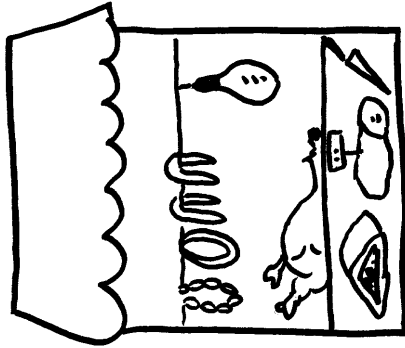
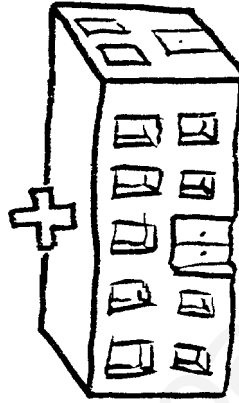
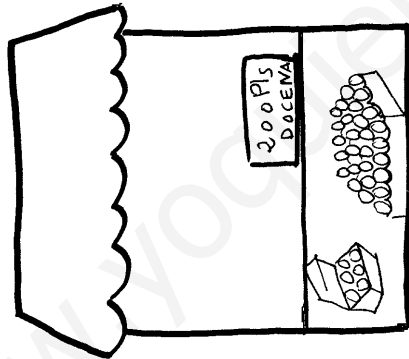
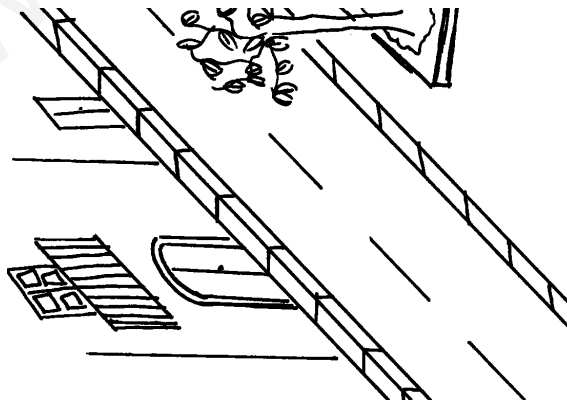
supermercado



guardia



Recorta y pega donde corresponda:





d

n

h



www.yoquieroaprobar.es

A large grid of dotted lowercase letters 'd' for tracing. The grid consists of 5 columns and 12 rows. Each letter is formed by a vertical stem and a circular bowl. A small black dot and an arrow at the bottom of each stem indicate the starting point and direction for writing the letter.



www.loquieroaprobar.es

This section contains five vertical columns of dotted lines for tracing the letter 'e'. Each column starts with a small black arrow pointing to the right at the bottom of the first 'e', indicating the starting point and direction of the stroke. The letter 'e' is formed by a series of connected dots, creating a continuous path for the student to follow. A large, semi-transparent watermark 'www.loquieroaprobar.es' is overlaid diagonally across the middle of the page.



www.yoquieroaprofesar.es

Handwriting practice grid for the letter 'z'. The grid consists of five columns and 15 rows of dotted 'z' characters. Each row contains one 'z' from each column. A small black dot and arrow at the bottom left of each 'z' indicate the starting point and direction of the stroke.