



Universidad de Oviedo
Universidá d'Uviéu
 University of Oviedo

Pruebas de evaluación de Bachillerato para el acceso a la Universidad (EBAU) Curso 2018-2019

CONVOCATORIA: Mes Curso

SEDE: Número Localidad

MATERIA: **DIBUJO TÉCNICO II**

OPCIÓN:

CALIFICACIÓN Inicial	REVISIÓN 2ª corrección	REVISIÓN 3ª corrección
Firma	Firma	Firma

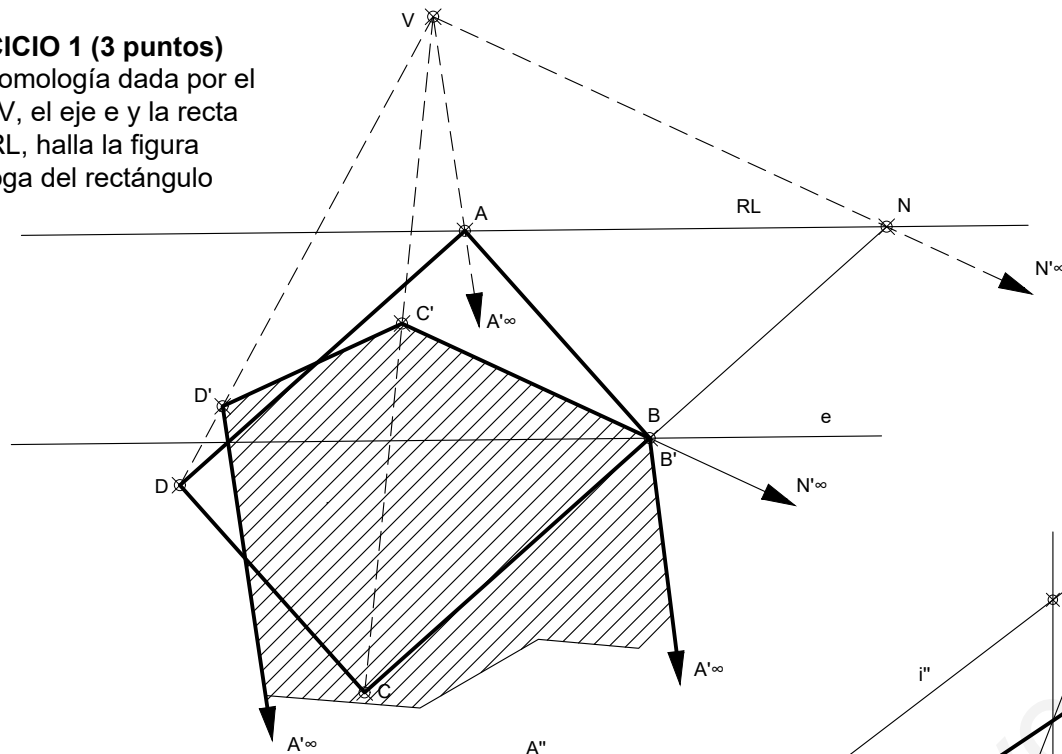
ESPACIO
RESERVADO
PARA
LA
UNIVERSIDAD

El alumno deberá escoger una de las dos opciones (A ó B) que resolverá en su integridad.
La falta de limpieza y/o precisión podrán suponer una disminución de hasta 0,40 puntos por ejercicio.

OPCIÓN A

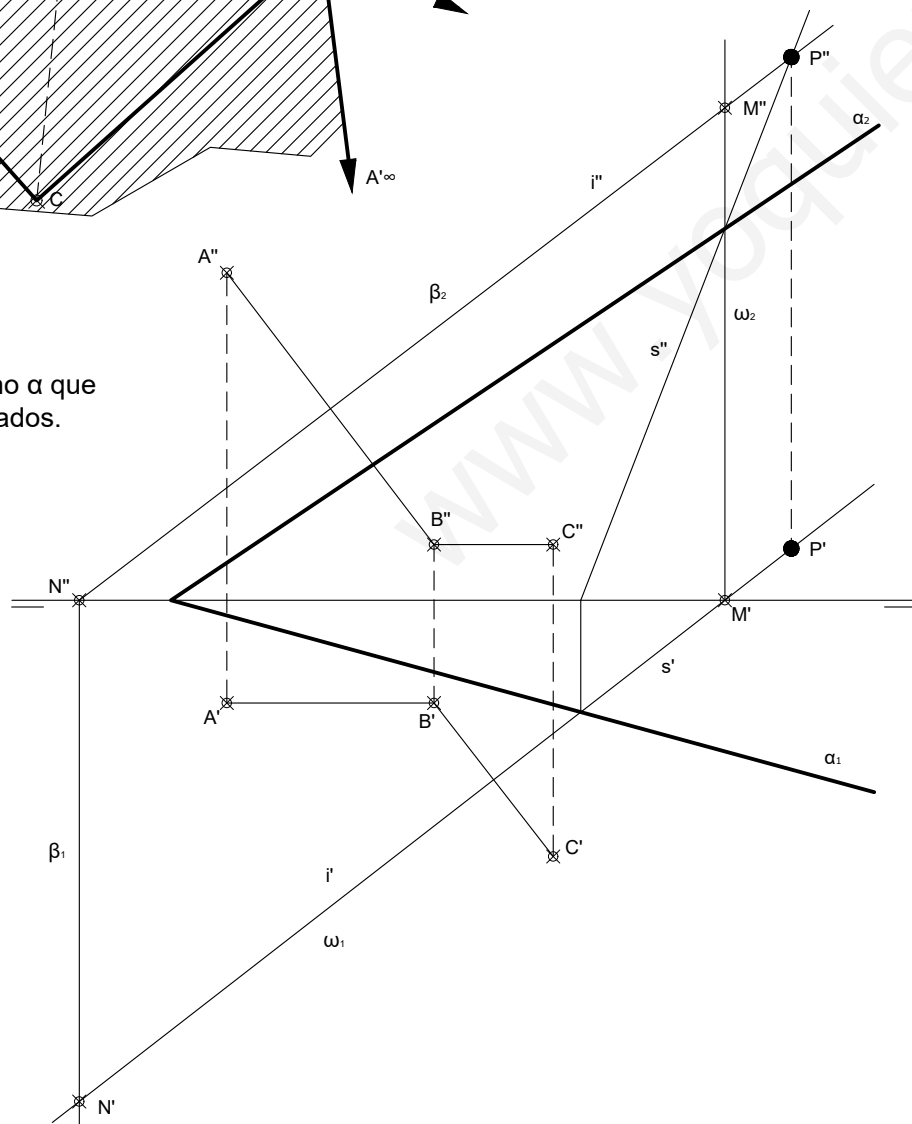
EJERCICIO 1 (3 puntos)

En la homología dada por el centro V, el eje e y la recta límite RL, halla la figura homóloga del rectángulo ABCD.



EJERCICIO 2 (2 puntos)

Determina el punto P sobre el plano α que equidiste de los puntos A, B y C dados.

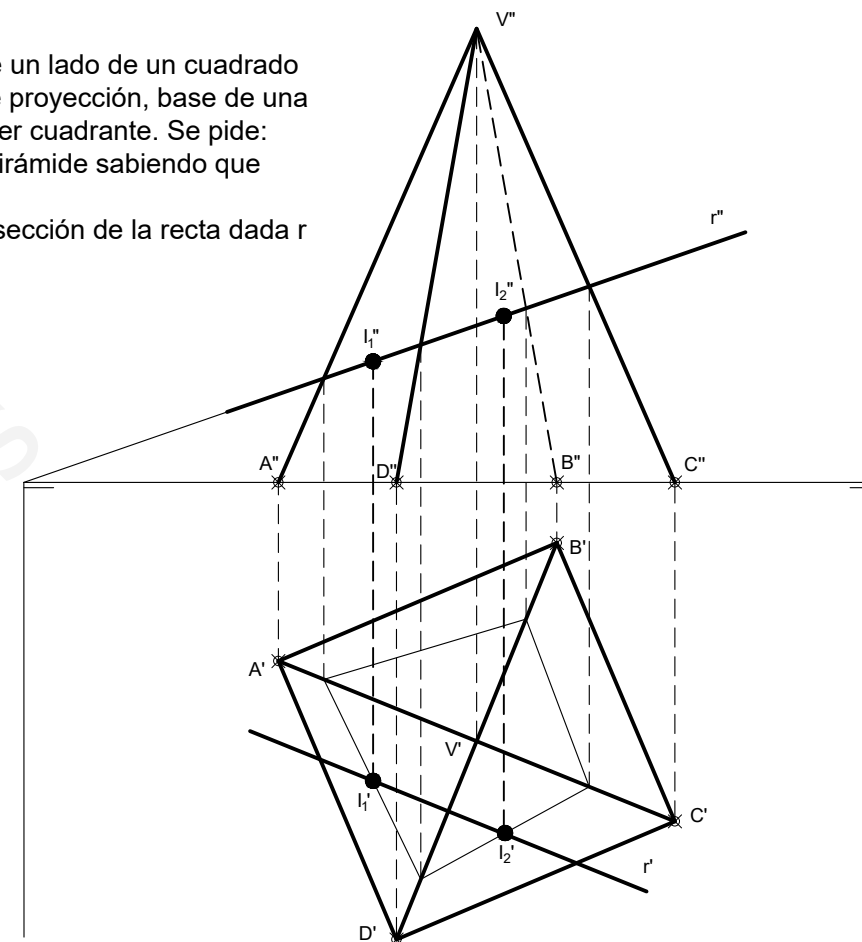


OPCIÓN A

EJERCICIO 3 (2 puntos)

A'B' es la proyección horizontal de un lado de un cuadrado contenido en el plano horizontal de proyección, base de una pirámide regular situada en el primer cuadrante. Se pide:

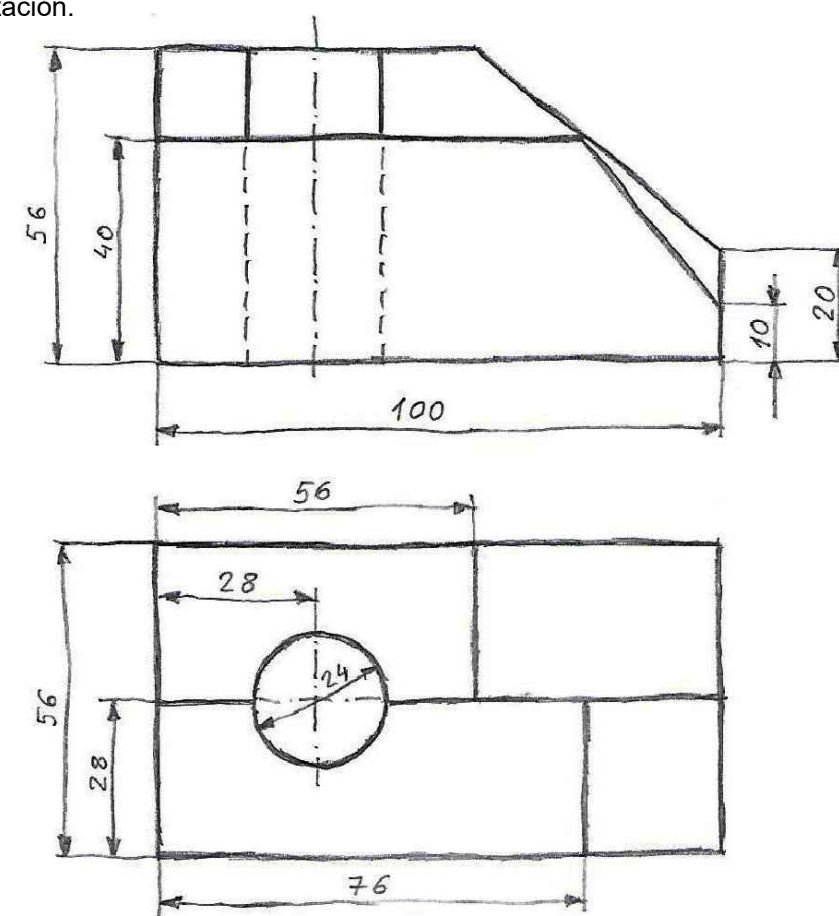
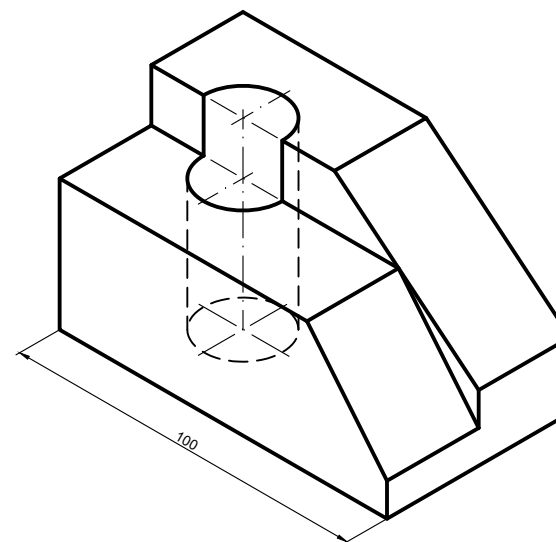
- Halla las proyecciones de la pirámide sabiendo que tiene una altura de 60 mm.
- Determina los puntos de intersección de la recta dada r con la pirámide.



EJERCICIO 4 (3 puntos)

Dibuja, a mano alzada, las 2 vistas que mejor definen el objeto representado.

Acótalas según normas, para su correcta interpretación. Realiza el ejercicio en el sistema europeo.

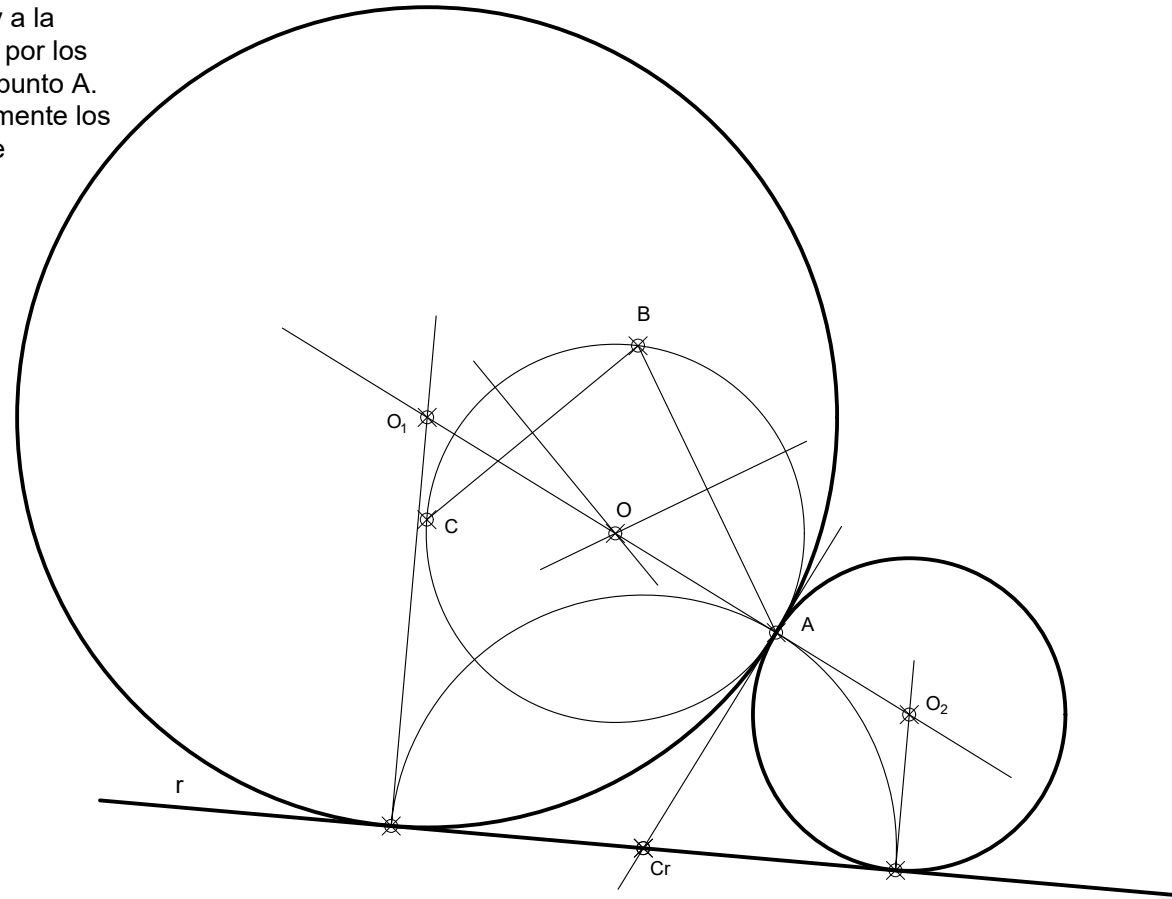


PEGUE AQUÍ LA CABECERA ANTES DE ENTREGAR EL EXAMEN

OPCIÓN B

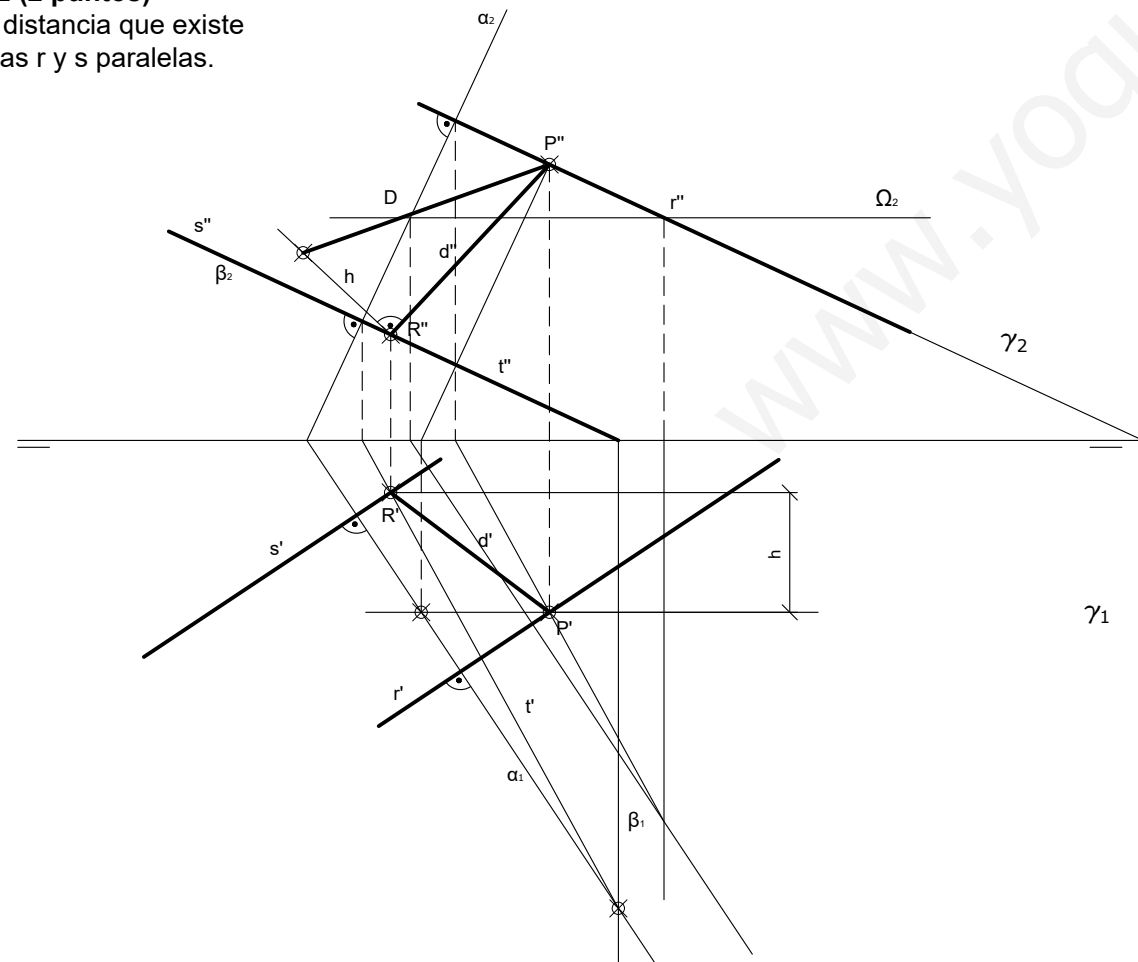
EJERCICIO 1 (3 puntos)

Dibuja las circunferencias tangentes a la recta r y a la circunferencia definida por los puntos A, B y C, en el punto A. Determina geoméricamente los centros y los puntos de tangencia.



EJERCICIO 2 (2 puntos)

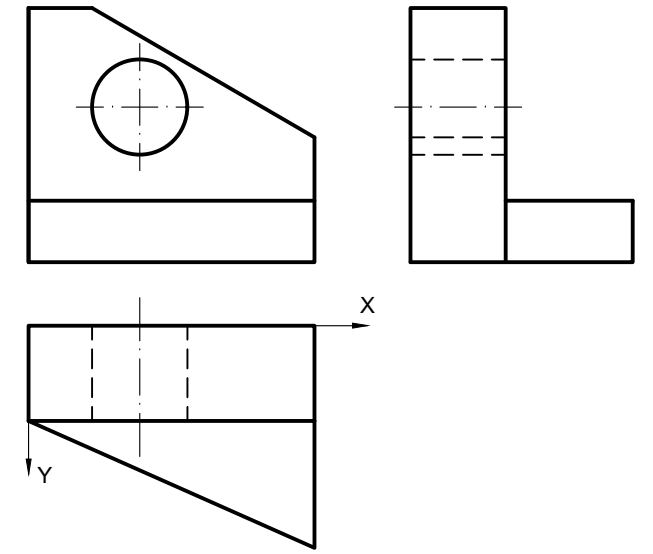
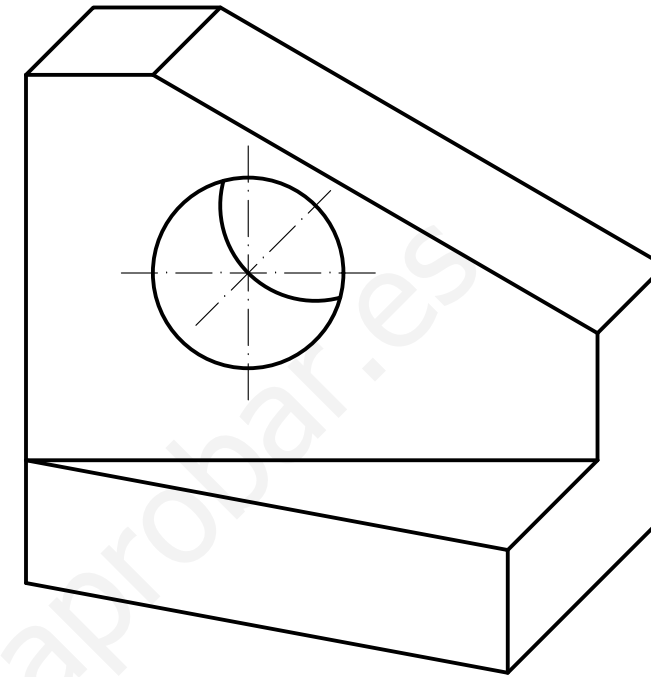
Determina la distancia que existe entre las rectas r y s paralelas.



OPCIÓN B

EJERCICIO 3 (2 puntos)

Dibuja, a escala 2/1, la perspectiva caballera de la pieza dada por sus vistas (a escala natural) y completa su perfil izquierdo. Datos: Angulo XOY=45°.



EJERCICIO 4 (3 puntos)

Dibuja, a mano alzada, las 2 vistas que mejor definen la pieza dada en perspectiva caballera. Una de ellas representala cortada por el plano de simetría de la pieza. Realiza el ejercicio en el sistema europeo.

