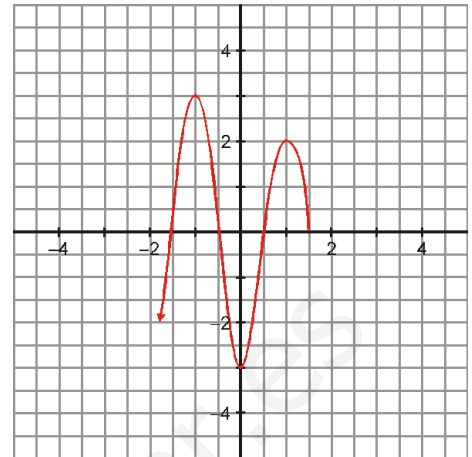


EJERCICIO 1

Observa la gráfica de la función y responde:

- Dominio y recorrido
- Intervalos de crecimiento y decrecimiento
- Máximos y mínimos



EJERCICIO 2

Halla la TVM de la función anterior en los intervalos $[-1,1]$ y $[-2,0]$

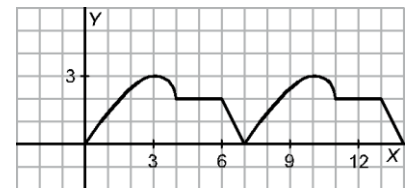
EJERCICIO 3

Halla la TVM de la función $f(x) = x^2 - 5x + 7$ en los intervalos $[-2,0]$ y $[3, 7]$

EJERCICIO 4

Analiza si la siguiente función es periódica, en cuyo caso:

- ¿Cuál es su periodo?
- ¿Cuánto vale la función para $x = 20$, $x = 50$ y $x = 208$?



EJERCICIO 5

Observa la gráfica discontinua e indica los puntos de discontinuidad y la razón de discontinuidad en cada caso:

