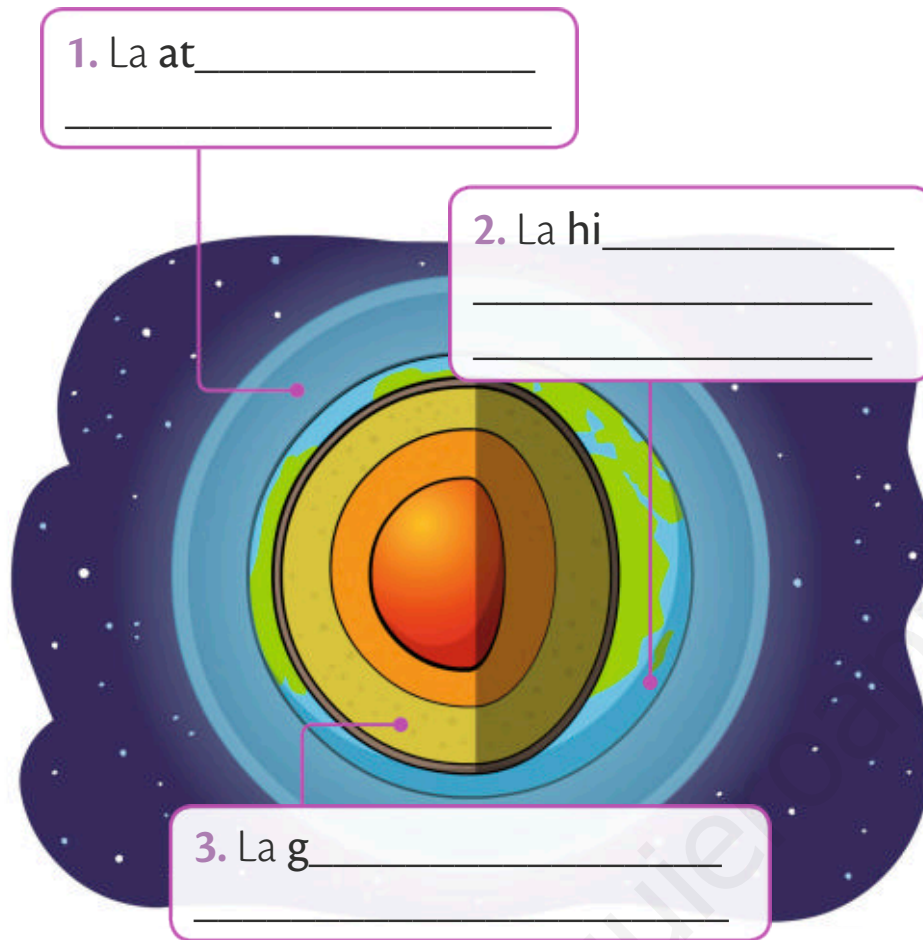


Las capas del planeta

La Tierra se compone de tres capas:



¿Qué capa está formada por aire? ¿En cuál vivimos? _____

¿Qué es la atmósfera?

La atmósfera es la _____ de aire que rodea la _____ y la separa del _____.

Esta capa nos protege de los _____ y mantiene las _____ en la Tierra. Por eso decimos que la atmósfera permite que nuestro planeta sea _____.

El aire está compuesto por varios gases. El gas más abundante es el _____. El segundo más abundante es el _____, que nos permite respirar.

¿Qué es el tiempo atmosférico?

El tiempo atmosférico es el estado de la _____ en un determinado _____ y lugar.

Para saber qué tiempo hace hay que fijarse en estos fenómenos de la atmósfera:

La _____, la humedad y el _____.

Las capas del planeta

La Tierra se compone de **tres capas**:

1. La **atmósfera** es la capa de **aire** que rodea la Tierra.

2. La **hidrosfera** es la capa de **agua** sobre la superficie terrestre.

3. La **geosfera** es la capa sólida de **rocas** del planeta.



¿Qué capa está formada por aire? ¿En cuál vivimos? La atmósfera

¿Qué es la atmósfera?

La **atmósfera** es la capa de aire que rodea la Tierra y la separa del espacio exterior.

Esta capa **nos protege** de los rayos solares y mantiene las temperaturas en la Tierra. Por eso decimos que la atmósfera **permite que nuestro planeta sea habitable**.

El **aire** está compuesto por varios gases. El gas más abundante es el **nitrógeno**. El segundo más abundante es el **oxígeno**, que nos permite respirar.

¿Qué es el tiempo atmosférico?

El tiempo atmosférico es el **estado de la atmósfera** en un determinado momento y lugar. Para saber qué tiempo hace hay que fijarse en estos **fenómenos** de la atmósfera:

La **temperatura**, la **humedad** y el **viento**.



- La **temperatura del aire** es el _____ o el _____ que hace. Si la temperatura es baja, hace _____. Cuando es _____, hace **calor**.



- La **humedad** es la cantidad de _____ en el aire. Cuando hay mucha humedad, se forman _____ y puede **llover**.



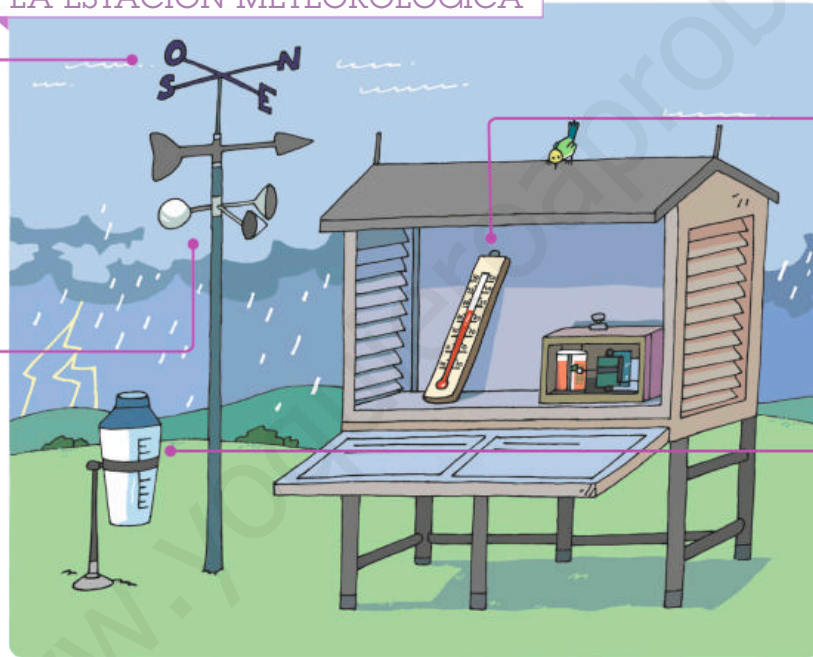
- El **viento** es el movimiento del _____. Según su fuerza puede ser una **brisa** suave, un **vendaval** o un fuerte _____.

Medir los fenómenos atmosféricos

LA ESTACIÓN METEOROLÓGICA

La _____ gira con el viento e indica la dirección del viento.

El _____ gira sus aspas y mide la velocidad del viento.



El _____ mide la temperatura del aire.

El _____ mide la cantidad de agua que cae cuando llueve, nieva o graniza.

El **tiempo atmosférico** es el _____ de la _____ en cada momento.

¿Qué es el clima?

El **clima** es el tiempo _____ que hace **en un** _____ a lo largo del _____.



- La **temperatura del aire** es el frío o el calor que hace. Si la temperatura es baja, hace **frío**. Cuando es alta, hace **calor**.

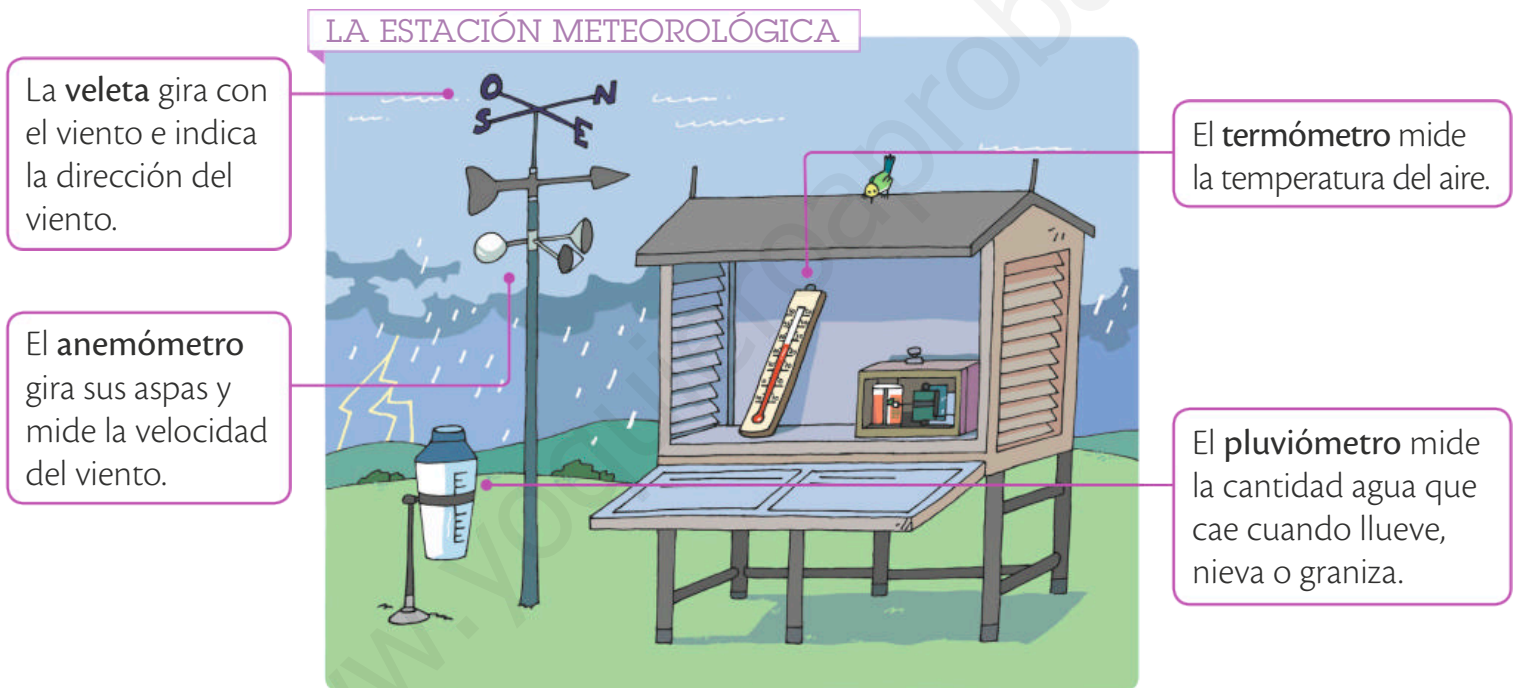


- La **humedad** es la cantidad de vapor de agua en el aire. Cuando hay mucha humedad, se forman **nu- bes** y puede **llover**.



- El **viento** es el movimiento del aire. Según su fuerza puede ser una **brisa** suave, un **vendaval** o un fuerte **huracán**.

Medir los fenómenos atmosféricos



El **tiempo atmosférico** es el estado de la atmósfera en cada momento.

¿Qué es el clima?

El **clima** es el tiempo atmosférico que hace **en un lugar** a lo largo del año.

Las zonas climáticas del planeta

En la Tierra hay tres zonas climáticas:



1. Zona climática _____: las temperaturas son muy bajas todo el año. Las lluvias suelen ser en forma de nieve. Los _____ están en la zona fría.

2. Zona climática _____: las temperaturas suben o bajan según la estación del año. Las lluvias son moderadas. _____ está en la zona templada.

3. Zona climática _____: las temperaturas son siempre altas. Hay lugares donde llueve mucho y en otros casi no llueve. Las _____ y algunos _____ están en la zona cálida.

Distinguir entre tiempo y clima

COPIA Y COMPLETA las siguientes frases en tu cuaderno con la palabra **tiempo** o **clima**. Explica por qué la has elegido en cada caso.

- Hoy el _____ es lluvioso, pero dicen que mañana hará sol.
- En el desierto el _____ es cálido, porque hace calor todo el año y casi no llueve.
- En las zonas de _____ frío suele nevar y hace frío casi todo el año, aunque también hay días con un _____ seco y soleado.
- Ayer el _____ fue muy frío y nevó toda la mañana.

El cambio climático

Algunos de estos _____ pueden afectar a todo el planeta y causar un **calentamiento global**.

Este calentamiento puede provocar un **cambio climático** con los siguientes graves efectos:

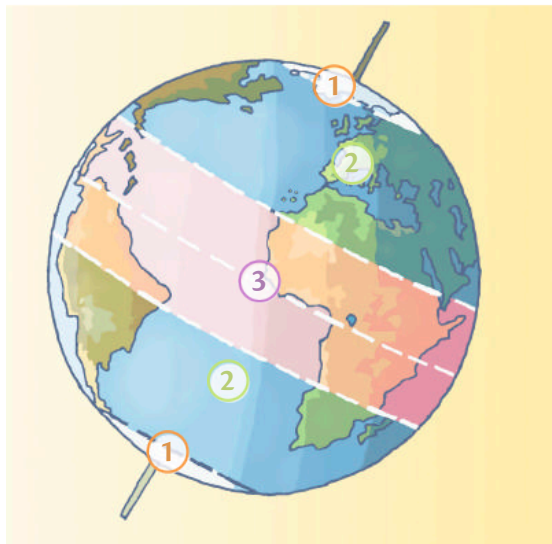
- Los hielos de los Polos se derriten y **el nivel del mar sube**: algunas zonas costeras se pueden inundar.
- Hay **sequías** y la vegetación desaparece en algunas regiones, que se convierten en **desiertos**.

COMPLETA Y REFLEXIONA Copia estas frases y complétalas con las palabras **más** o **menos**.

- Para contaminar menos deberíamos usar _____ los coches.
- Para producir menos gases contaminantes deberíamos usar _____ el transporte público.
- Podríamos usar _____ la bicicleta para contaminar menos.

Las zonas climáticas del planeta

En la Tierra hay tres zonas climáticas:



1. Zona climática fría: las temperaturas son muy bajas todo el año. Las lluvias suelen ser en forma de nieve. Los **Polos** están en la zona fría.

2. Zona climática templada: las temperaturas suben o bajan según la estación del año. Las lluvias son moderadas. **España** está en la zona templada.

3. Zona climática cálida: las temperaturas son siempre altas. Hay lugares donde llueve mucho y en otros casi no llueve. Las **selvas** y algunos **desiertos** están en la zona cálida.

Distinguir entre tiempo y clima

COPIA Y COMPLETA las siguientes frases en tu cuaderno con la palabra **tiempo** o **clima**. Explica por qué la has elegido en cada caso.

- Hoy el tiempo es lluvioso, pero dicen que mañana hará sol.
- En el desierto el clima es cálido, porque hace calor todo el año y casi no llueve.
- En las zonas de clima frío suele nevar y hace frío casi todo el año, aunque también hay días con un tiempo seco y soleado.
- Ayer el tiempo fue muy frío y nevó toda la mañana.

El cambio climático

Algunos de estos **gases contaminantes** pueden afectar a todo el planeta y causar un calentamiento global.

Este calentamiento puede provocar un **cambio climático** con los siguientes graves efectos:

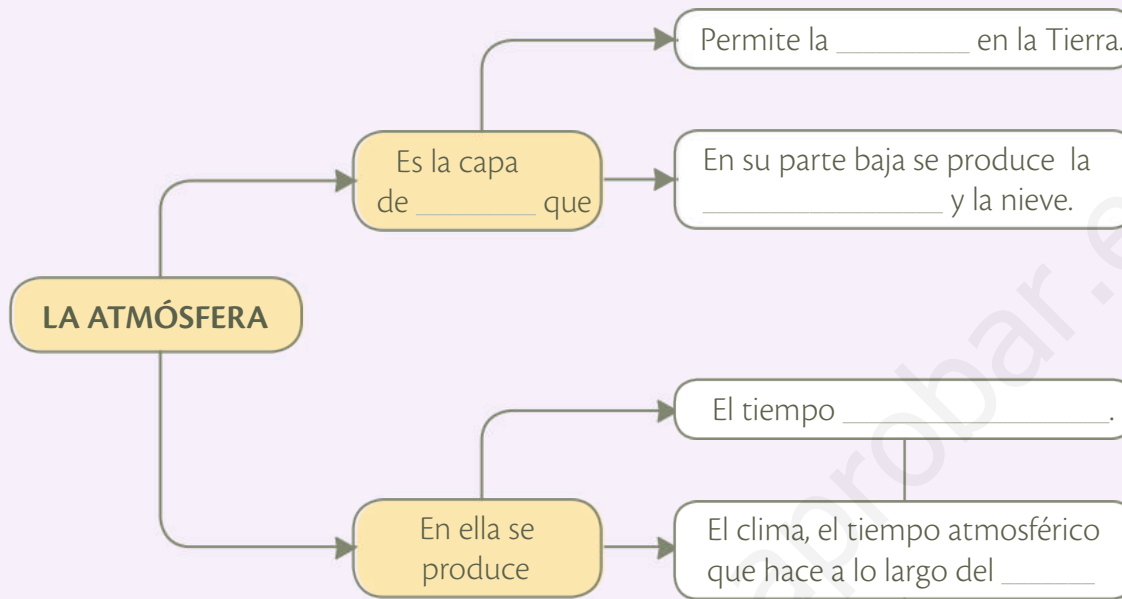
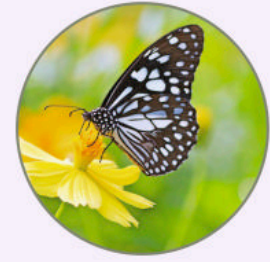
- Los hielos de los Polos se derriten y el **nivel del mar sube**: algunas zonas costeras se pueden inundar.
- Hay **sequías** y la vegetación desaparece en algunas regiones, que se convierten en **desiertos**.

COMPLETA Y REFLEXIONA Copia estas frases y complétalas con las palabras **más** o **menos**.

- Para contaminar menos deberíamos usar **menos** los coches.
- Para producir menos gases contaminantes deberíamos usar **más** el transporte público.
- Podríamos usar **más** la bicicleta para contaminar menos.

La atmósfera

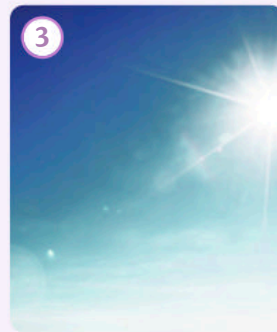
COMPLETA el siguiente esquema en tu cuaderno con lo que has aprendido sobre la atmósfera, el tiempo y el clima.



El tiempo y el clima

IDENTIFICA los fenómenos atmosféricos de las fotografías.

a. ¿Qué fenómeno representa cada una?



b. ¿Cuál de ellos es típico de la zona climática fría? _____
¿Cuáles no se suelen producir en los desiertos de la zona climática cálida?

ORDENA estos elementos en tu cuaderno según el orden en que se producen.

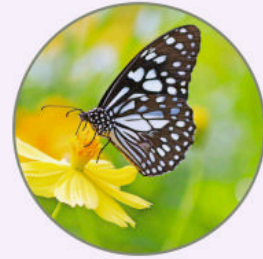
a. subida del nivel del mar

b. producimos gases contaminantes

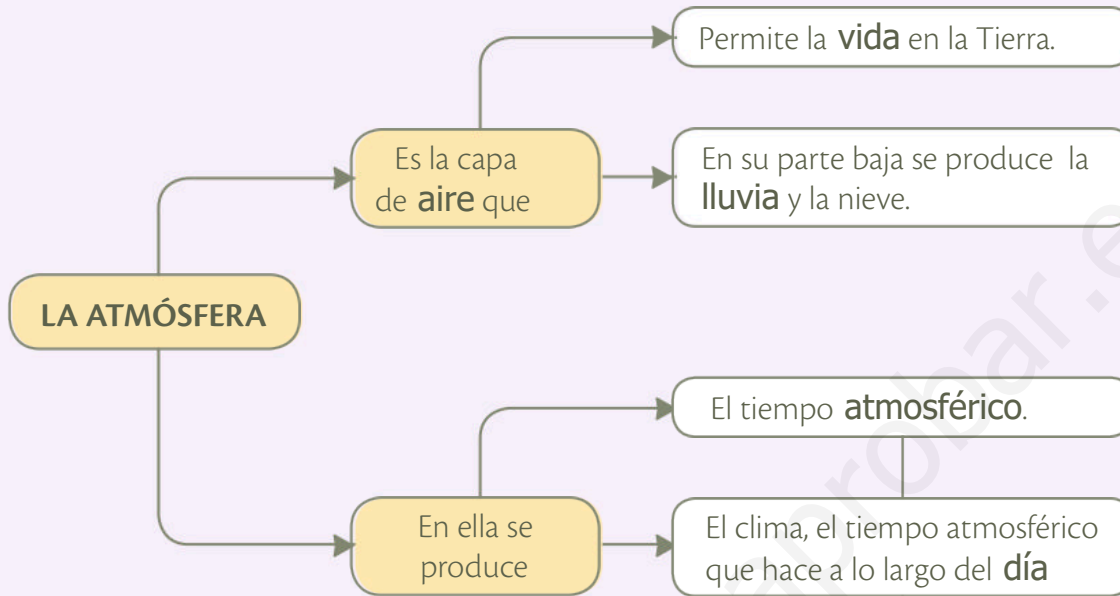
c. calentamiento global

d. inundaciones en las costas

La atmósfera



COMPLETA el siguiente esquema en tu cuaderno con lo que has aprendido sobre la atmósfera, el tiempo y el clima.



El tiempo y el clima

IDENTIFICA los fenómenos atmosféricos de las fotografías.

a. ¿Qué fenómeno representa cada una?



lluvia



viento



sol



nieve

b. ¿Cuál de ellos es típico de la zona climática fría? **nieve**

¿Cuáles no se suelen producir en los desiertos de la zona climática cálida?

lluvia y nieve

ORDENA estos elementos en tu cuaderno según el orden en que se producen.

b - c - a - d

a. subida del nivel del mar

b. producimos gases contaminantes

c. calentamiento global

d. inundaciones en las costas