

# LOS SERES VIVOS

## La reproducción de las plantas

Nombre \_\_\_\_\_ Fecha \_\_\_\_\_

### REPASA ESTA INFORMACIÓN.

Las plantas tienen dos tipos de reproducción: sexual y asexual.

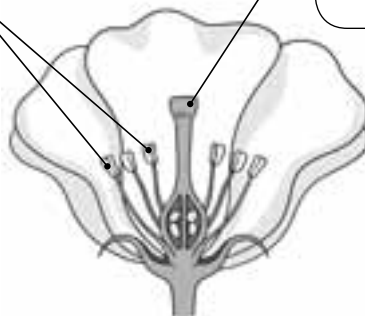
En la reproducción sexual intervienen dos plantas, y las plantas hijas son parecidas a ambas. Se lleva a cabo mediante las flores. Estas tienen una parte masculina, los estambres, y otra femenina, el pistilo.

En la reproducción asexual interviene una sola planta, y la planta hija es igual que ella. Se lleva a cabo mediante espolones, rizomas, tubérculos y bulbos.

### 1 Completa.

\_\_\_\_\_.

Son la parte \_\_\_\_\_  
de la flor.



\_\_\_\_\_.

Es la parte \_\_\_\_\_  
de la flor.

### 2 Completa las oraciones.

- Las plantas tienen dos formas de reproducirse: \_\_\_\_\_  
y \_\_\_\_\_.
- En la reproducción sexual intervienen \_\_\_\_\_ plantas y se lleva a cabo mediante las \_\_\_\_\_.
- La parte masculina de la flor son los \_\_\_\_\_ y la parte femenina es el \_\_\_\_\_.
- En la reproducción \_\_\_\_\_ interviene una sola planta y se lleva a cabo mediante \_\_\_\_\_, \_\_\_\_\_,  
\_\_\_\_\_ y \_\_\_\_\_.

# LOS SERES VIVOS

## La reproducción de las plantas

Nombre \_\_\_\_\_ Fecha \_\_\_\_\_

### REPASA ESTA INFORMACIÓN.

Las plantas tienen dos tipos de reproducción: sexual y asexual.

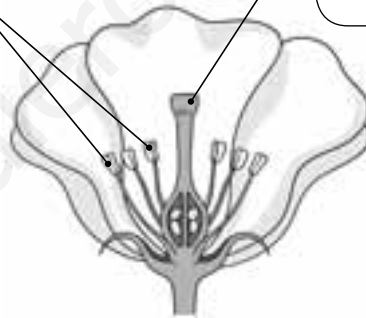
En la reproducción sexual intervienen dos plantas, y las plantas hijas son parecidas ambas. Se lleva a cabo mediante las flores. Estas tienen una parte masculina, los estambres, y otra femenina, el pistilo.

En la reproducción asexual interviene una sola planta, y la planta hija es igual que ella. Se lleva a cabo mediante espolones, rizomas, tubérculos y bulbos.

### 1 Completa.

ESTAMBRES

Son la parte masculina de la flor.



PISTILO

Es la parte femenina de la flor.

### 2 Completa las oraciones.

- Las plantas tienen dos formas de reproducirse: sexual y asexual.
- En la reproducción sexual intervienen dos plantas y se lleva a cabo mediante las flores.
- La parte masculina de la flor son los estambres y la parte femenina es el pistilo.
- En la reproducción asexual interviene una sola planta y se lleva a cabo mediante estolones, rizomas, bulbos y tubérculos.