

LOS SERES VIVOS

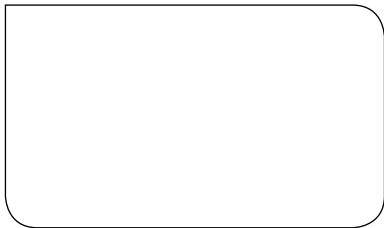
Partes de las plantas

Nombre _____ Fecha _____

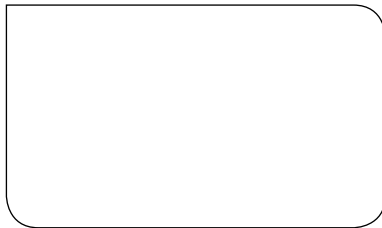
REPASA ESTA INFORMACIÓN.

La mayoría de las plantas están formadas por tres partes: la raíz, el tallo y las hojas. La raíz permite a la planta fijarse al suelo y absorber sustancias de él. El tallo la sostiene y facilita el transporte de sustancias de una parte a otra de la planta. En las hojas las plantas fabrican la mayor parte de su alimento.

1 Dibuja las siguientes hojas.



Con borde dentado
y forma ovalada.

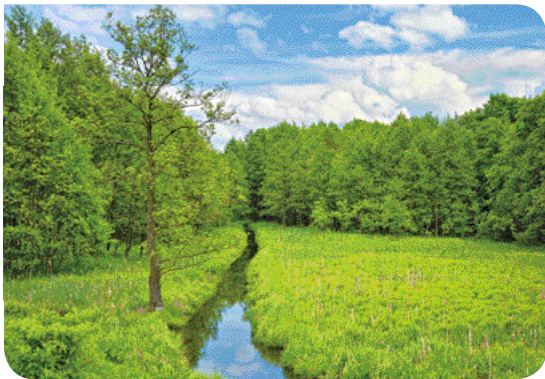


Con borde liso
y forma lanceolada.



Con borde lobulado
y forma triangular.

2 Describe los tipos de tallos que observas en la fotografía y explica su diferencia.



3 La lechuga, la zanahoria y la patata son tres alimentos vegetales muy comunes. ¿Qué partes de la planta son cada uno?

- _____
- _____
- _____

LOS SERES VIVOS

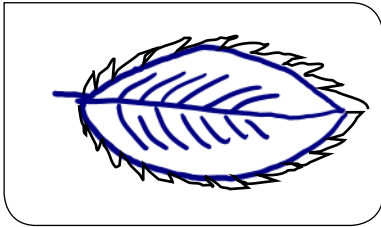
Partes de las plantas

Nombre _____ Fecha _____

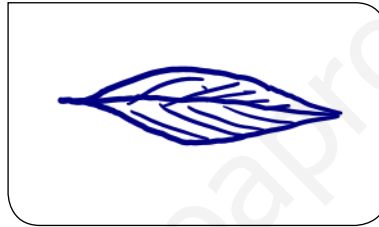
REPASA ESTA INFORMACIÓN.

La mayoría de las plantas están formadas por tres partes: la raíz, el tallo y las hojas. La raíz permite a la planta fijarse al suelo y absorber sustancias de él. El tallo la sostiene y facilita el transporte de sustancias de una parte a otra de la planta. En las hojas las plantas fabrican la mayor parte de su alimento.

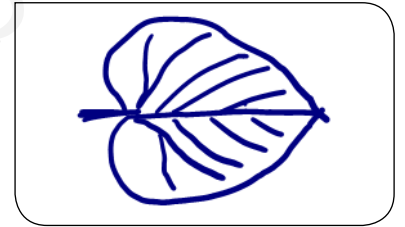
1 Dibuja las siguientes hojas.



Con borde dentado
y forma ovalada.

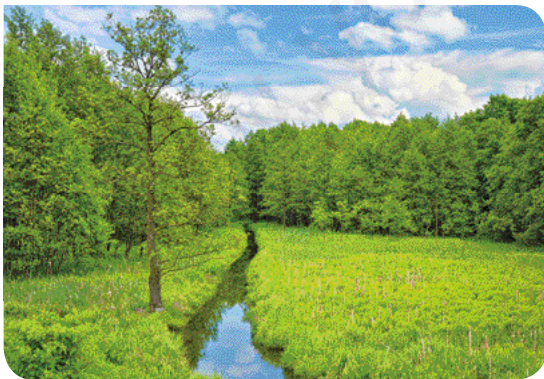


Con borde liso
y forma lanceolada.



Con borde lobulado
y forma triangular.

2 Describe los tipos de tallos que observas en la fotografía y explica su diferencia.



Hay tallos leñosos como los de los árboles, que están hechos de madera y tallos herbáceos que son los de las flores y la hierba

3 La lechuga, la zanahoria y la patata son tres alimentos vegetales muy comunes. ¿Qué partes de la planta son cada uno?

- En la lechuga nos comemos las hojas
- En la zanahoria, las raíces y
- En la patata nos comemos el tronco