

Invitación cumpleaños de Iván



Hola voy a cumplir 6 años y te quiero invitar a mi fiesta.

Será en los Salones Globos el miércoles, 28 de febrero de 17,00 horas a 19,00 horas.

Me puedes confirmar tu asistencia en el teléfono 999 765 013 ¡Habrá sorpresas para todos!



1. ¿Dónde se va a celebrar el cumpleaños?

2. ¿Cuántos años cumple el niño ?

3. ¿Cuándo será la fiesta? ¿Y a qué hora?

4. ¿A qué hora termina el cumpleaños?

5. ¿Qué quiere decir «confirmar tu asistencia»?

6. ¿Por qué ha dejado un número de teléfono en la invitación?

7. ¿Qué quiere decir «habrá sorpresas para todos»?

8. Si uno no va a ir a la fiesta ¿Qué debe hacer?

9. ¿En qué estación del año se celebra el cumpleaños de Iván?

Ayuntamiento Alcalá la Real
área de deportes

A partir del 1 de noviembre:

HORARIO LUDOTECA
LUNES A VIERNES
DE 17.00 HS A 21.00 HS
SÁBADOS
DE 10.00 HS A 14.00 HS

Para cumpleaños también están disponibles los sábados por la tarde. Para más info pregunta en recepción.

El cartel muestra un fondo amarillo con un logo de un balón de fútbol y una red a la izquierda, y un balón de fútbol a la derecha. En la parte inferior hay una fila de seis dibujos de niños jugando. Hay una marca de agua 'www.vogel.com' diagonalmente sobre el cartel.

1. ¿De qué es el cartel que aparece en la imagen?

2. ¿Qué es una ludoteca?

3. ¿Se puede ir a la ludoteca un martes a las 6 de la tarde?

3. ¿Se puede ir a la ludoteca un jueves por la mañana?

4. ¿A qué hora se cierra la ludoteca los miércoles?

5. ¿Se puede ir a la ludoteca un sábado a las 12 de la mañana?

- ¿Cuántas horas está abierta la ludoteca los sábados?

6. ¿A qué hora abre la ludoteca el martes?

7. ¿Ese horario sirve durante el mes de octubre?

8. ¿En qué pueblo está la ludoteca? ¿Qué sabes de ese pueblo?

Observa la imagen y responde a las preguntas. Si no tienes espacio, responde en tu cuaderno.

3



1. ¿Qué producto es el que aparece en la imagen?
2. ¿De qué están hechos los copos?
3. ¿De qué marca son los cereales?
4. ¿En qué momento del día se suelen tomar los cereales?
5. ¿Qué cantidad de cereales trae la caja?
6. ¿Qué quiere decir «integral»?
7. ¿Cuáles son los beneficios de la fibra?
8. ¿Qué quiere decir «peso neto 500 g»?
9. ¿Qué sueles desayunar?



1. ¿Qué día es excursión?

2. ¿Para qué es la reunión? ¿Qué piensas que explicarán en esa reunión?

3. ¿Qué día es la reunión?

4. ¿Qué le gustará saber a la gente que asista a esa reunión?

5. ¿Qué significa AMPA?

6- ¿Quién ha realizado el comunicado?

7- ¿A qué lugares te gustaría mucho realizar una excursión?

Observa la imagen y responde a las preguntas. Si no tienes espacio, responde en tu cuaderno.

5



1. ¿Qué producto es el que aparece en la imagen?

2. ¿De qué sabor es?

3. ¿Qué diferencia hay entre un yogurt edulcorado y azucarado?

4. ¿De qué marca es el yogurt?

5. ¿En la etiqueta dice «sin gluten»? ¿Qué es el gluten?

6. ¿Qué personas no pueden tomar alimentos con gluten?

7. ¿Qué quiere decir 0 % materia grasa y 0 % azúcares añadidos?

8. ¿Sueles tomar yogurt? ¿En qué momentos del día?

Observa la imagen y responde a las preguntas. Si no tienes espacio, responde en tu cuaderno.

6

12 50 Salidas DEPARTURES		odif			
Hora TIME	Destino DESTINATION	Tren TRAIN	Número NUMBER	Vía PLATFORM	Observaciones OBSERVATIONS
14:05	MAD. PTA. ATOCHA	renfe AVE	2143	4	
14:08	SEVILLA STA. JUSTA	renfe Media Distancia	13905	7	
14:15	SEVILLA STA. JUSTA	renfe Avant	8744	1	
14:35	BARCELONA SANTS	renfe AVE	3991	2	
15:00	MAD. PTA. ATOCHA	renfe AVE	2153	3	
15:55	MAD. PTA. ATOCHA	renfe AVE	2163	5	
16:38	VALENCIA JOAQUIN S	renfe AVE	03973	1	

Bienvenido a la estación de Málaga María Zambrano

Esta estación permanece abierta desde las 5:00 hasta las 0:45 y dispone de los siguientes servicios:

1. ¿En qué estación está colocado este cartel informativo?
2. A las 14:05 sale un tren con destino Madrid -Puerta de Atocha. ¿Por qué vía sale ese tren?
3. ¿A dónde va el tren que sale por la vía 2?
4. ¿A dónde va el tren que sale más tarde?
5. ¿A dónde va el tren que sale a las 14:15? ¿Por qué vía sale?
6. ¿Cuál es el número del tren que sale a las 15:00? ¿A dónde va?
7. ¿Desde qué hora está abierta la estación?
8. ¿Cómo se llama la estación de tren de Málaga?
9. ¿Quién era María Zambrano?

Viernes 29 septiembre



Función de las 18:00 h.

Disney
EL REY LEÓN
EL MUSICAL QUE CONMUEVE AL MUNDO



AUTOBUS + SEGURO + ENTRADA

80 € **55 PLAZAS**

MÁS INFORMACIÓN:
www.dostorresdirecto.com
☎ 957.134.562

1. ¿Qué es lo que anuncia el cartel de la izquierda?
2. ¿Qué musical es el que se puede ir a ver?
3. ¿Cuánto cuesta la asistencia? ¿Y pagando ese dinero que es lo que incluye?
4. ¿Qué día será la función? ¿Y a qué hora?
5. ¿Cuántas plazas hay disponibles?
6. ¿Cómo se va a realizar el viaje para ver la función?
7. ¿Qué es un seguro y para qué se paga?
8. ¿Qué es un musical?

Observa la imagen y responde a las preguntas. Si no tienes espacio, responde en tu cuaderno.

8

NUEVA
BACON CRISPY
Gourmet

Si eres fan del bacon, aquí tienes ración doble: ahumado y crispy. Una sabrosa mezcla acompañada por nuestra tradicional salsa barbacoa y la doble masa rellena de 5 quesos.

OFERTAS
TODOS LOS DÍAS

TELEPIZZA DEL MES:
BOLOÑESA, AMERICANA
O PEPE PEPPERONI

Local y recoger

7€
Cada mediana

MENÚS INDIVIDUALES
Principal + Complemento + Refresco

A domicilio

7'95€

2 TELEPIZZAS MEDIANAS
A domicilio

19'95€

telepizza

Bacon Crispy Gourmet. Por 2€ más sobre PVP de Telepizza mediana hasta 3 eq. Toppings extra y queso fino.

1. ¿Cuál es el producto que se anuncia en ese cartel?
2. ¿De qué cadena de pizzas es el anuncio?
3. ¿Qué cuestan 19,95 euros? ¿Qué quiere decir a domicilio?
4. ¿Qué puede ser la Bacon Crispy?
5. ¿Qué días de la semana son válidos esos precios que aparecen en el anuncio?
6. ¿Te gusta la pizza? ¿Cuál es tu sabor favorito?
7. ¿Qué ingredientes suele llevar una pizza?
8. ¿Sería saludable cenar pizza todas las noches? ¿Por qué?
9. ¿Las pizzas de qué país son originarias? ¿Qué otras comidas son famosas en ese país?

**Bienvenido a la estación de
Málaga María Zambrano**

Esta estación permanece abierta desde las **5:00** hasta las **0:45** y dispone de los siguientes servicios:

 Información De 6:00 a 22:00	 Atención al Cliente Objetos perdidos De 6:15 a 22:15	 Sala Club AVE / Larga Distancia Lunes a Jueves de 5:40 a 20:15 Viernes de 6:20 a 21:25 Sábados de 7:15 a 20:15 Domingos de 7:15 a 21:25
 Venta Inmediata Venta telefónica (recogida) www.renfe.es (Internet) De 6:00 a 21:30	 Venta Anticipada De 7:00 a 21:30	P Aparcamiento Abierto 24 horas
 Máquinas autoventa multiproducto De 5:00 a 0:45	 Máquinas autoventa billetes de Media Distancia y Cercanías. Cercanías de 5:00 a 23:30 Media Distancia de 6:00 a 22:45	 Consigas Automáticas De 7:00 a 23:00



1. Ese cartel está colocado en una estación de tren ¿En qué estación?
2. ¿Qué quiere decir «venta anticipada»?
3. ¿Qué diferencia hay entre «venta anticipada» y «venta inmediata»?
4. ¿Es posible pasar toda la noche en la estación? ¿Por qué?
5. ¿Puedo dejar el coche o recogerlo a las 4,00 de la madrugada? ¿Por qué?
6. En el cartel dice que «Información de 6:00 a 22:00 ¿Qué es información? ¿Para qué sirve?
7. ¿Qué es una consigna? ¿Para qué se usa?
8. ¿Qué será eso de consigna automática?
9. Inventa una pregunta sobre el cartel

TALLER DE COCINA CREATIVA PARA NIÑOS
"Los Sábados Divertidos"
Edad:
De 3 a 11 años
(Grupos divididos por edades)
Sábado 11 de Mayo
De 11:00 a 13:00h
Precio: 3€
Más información e inscripciones en la Casa de la Juventud,
o en el teléfono 91 899 02 70 www.juventudvalde.webnode.com
17 ANIVERSARIO CASA DE LA JUVENTUD

1. ¿Qué es lo que anuncia el cartel?

2. ¿Qué piensas que se podrá hacer en ese taller?

3. ¿Cuántos años hay que tener para poder participar?

4. ¿Qué quiere decir grupos divididos por edades?

5. ¿Qué día es el taller? ¿A qué hora empieza? ¿A qué hora termina?

6. Marta tiene 12 años, ¿Puede apuntarse al taller?

¿Y Diego que tiene 9 años?

7. ¿Cuánto cuesta apuntarse al taller?

8. Si los papás necesitan más información antes de apuntar a sus hijos ¿qué pueden hacer?

9. ¿Qué piensas que quiere decir la palabra «creativa»?



1. ¿Cómo se llama el juego que aparece en la imagen?

2. ¿Sabes lo que es un lince? Explícalo

3. ¿Cómo se llama el fabricante del juego?

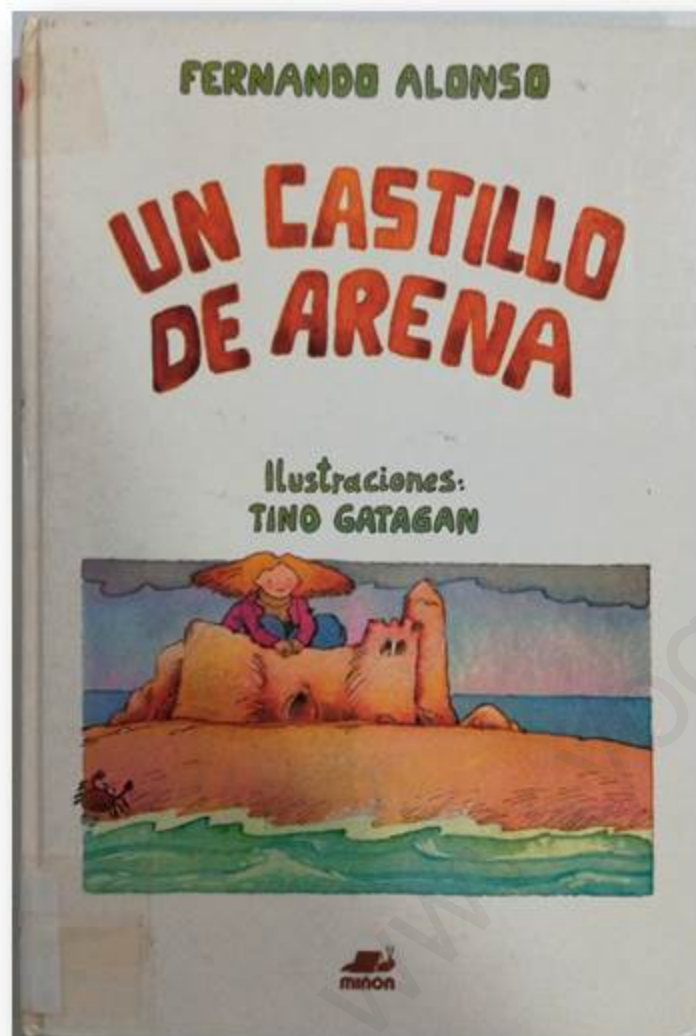
4. ¿A qué edades se puede jugar?

5. ¿De qué piensas que tratará este juego?

6. ¿Qué ventajas tiene jugar con juegos de mesa?

7. ¿A qué otros juegos de mesa te gusta jugar?

8. Cuando un juego se dice que es hasta lo 99 años... ¿Qué significa en realidad?



1. En la imagen aparece la portada de un libro ¿Cómo se llama el libro?

2. ¿Cómo se llama la persona que ha escrito el libro?

3. Aunque no sabemos el contenido del libro ¿Dónde piensas que sucede la historia del libro?

5. ¿Qué quiere decir «Ilustraciones Tino Gatagán»?

6. ¿Por qué piensas que el autor del libro no es el mismo que hace las ilustraciones?

7. En la parte de debajo de la portada aparece el dibujo de un caracol con un libro encima y debajo la palabra «Miñón» ¿De qué es ese nombre?

8. Inventa una pregunta sobre la portada del libro

CONCIERTO PARA BEBÉS Y NIÑOS

ASOCIACIÓN MUSICAL 'MAESTRO EUGENIO CALDERÓN' TEMPORADA 2017

Concierto en familia con la actuación de la Banda-Escuela de la Asoc. Musical 'Maestro Eugenio Calderón'

Domingo, 5 Marzo - 11:30 H.
Centro Cultural de Mazarrón

www.aseccionmusicalmazarron.com

ASOCIACIÓN MUSICAL 'MAESTRO EUGENIO CALDERÓN'
AYUNTAMIENTO DE MAZARRÓN
FEDERACIÓN DE BANDAS DE MÚSICA REGIÓN DE MURCIA

1. ¿Qué es lo que anuncia el cartel?
2. ¿Qué día es el concierto? ¿Y a qué hora?
3. ¿Cuánto cuesta la entrada? ¿Se puede saber?
4. ¿Por qué piensas que se hace el concierto en domingo, en lugar de un lunes o martes?
5. ¿Puedes saber en qué año se hizo ese concierto?
6. ¿Dónde se celebra el concierto?
7. ¿Quién puede acudir al concierto?
8. ¿Cómo lo harán para que sea divertido para los bebés y los niños?
9. ¿Qué ventajas tiene acudir a un concierto en lugar de ver un programa cualquiera de televisión?



Cartel de la Piscina Municipal con el escudo municipal en la parte superior. El texto indica el periodo de apertura del 1 de julio al 14 de agosto y el horario: Lunes-Viernes de 14:00 a 19:00 horas, y Sábado y Domingo de 13:00 a 20:00 horas. En la parte inferior hay una ilustración de una piscina con agua azul, donde una mujer y un niño están nadando y un hombre está leyendo un libro en una tumbona flotante.

PISCINA MUNICIPAL
PERIODO DE APERTURA:
1 DE JULIO—14 DE AGOSTO

HORARIO:
LUNES—VIERNES:
14:00-19:00 HORAS
SÁBADO Y DOMINGO:
13:00-20:00 HORAS

1. ¿Qué es lo que anuncia el cartel de la izquierda?
2. ¿Qué quiere decir que el periodo de apertura es del 1 de julio al 14 de agosto?
3. ¿Se puede ir a la piscina a las 11 de la mañana?
4. ¿Hasta qué hora se puede estar en la piscina el miércoles?
5. ¿Por qué piensas que el sábado y domingo dejan más tiempo la piscina abierta?
6. ¿Qué quiere decir «municipal»?
7. ¿Qué es lo que más te gusta hacer durante el verano?



1. En la imagen aparece la hoja de publicidad de una tienda. Nombra algunos de los productos que se anuncia.

2. ¿Para qué estación del año son esos productos que se anuncian?

3. La mayoría de los productos tienen el mismo precio ¿Cuál es?

4. Explica como se usan tres de los productos que se anuncian

5. ¿Qué significa la palabra «ofertón»?

6. Que significa esta frase: «Aunque las cosas sean baratas, no siempre hay que comprarlas»

7. ¿Con qué otras cosas te gusta jugar en las vacaciones?



Índice

1	El mundo que nos rodea	página 6
2	El mundo y los seres vivos	página 14
3	Percebimos el entorno	página 28
4	Nos movemos	página 44
5	Los alimentos	página 60
6	Los animales	página 76
7	La materia	página 92
8	Fuerzas y energía	página 108
	Las máquinas	página 124

1. En la Imagen aparece el índice de un libro ¿De qué asignatura es?

2. ¿Cuántos temas tiene el libro?
¿Cómo se titula el tema 6?

3. ¿Cuántas páginas tiene el tema 3?
¿Y el tema 4?

4. ¿Cuál es el título del tema 7?

5. ¿El tema 4 trata de los alimentos? ¿Qué se explicará en ese tema?

6. Hay varios temas que tratan temas relacionados. Pon un ejemplo de dos temas que traten temas relacionados o parecidos

7. ¿Cuál sería tu tema favorito de ese libro? ¿Por qué?

8. Inventa una pregunta sobre la imagen del índice del libro

noticias
Antena 3

Un niño español de 8 años se proclama campeón del mundo de cálculo

Ignacio Bravo ya había conseguido proclamarse campeón de su provincia, Toledo, durante tres años consecutivos, este año había quedado segundo a nivel nacional y ahora ha logrado el título mundial de su categoría en el campeonato celebrado en Kuala Lumpur, frente a 600 niños de 13 países distintos.



El toledano Ignacio Bravo, de 8 años de edad y alumno del colegio Valparaíso, se ha proclamado campeón en el Campeonato Internacional de Cálculo Mental 'Aloha Mental Arithmetic' que se ha celebrado en Kuala Lumpur, capital malaya. Este estudiante castellanomanchego, el único representante español, superó la prueba que consistía en resolver 70 cálculos aritméticos en 5 minutos.

1. En la imagen aparece una noticia ¿Cuál es?

2. ¿Cómo se llama el niño? ¿Qué edad tiene?

3. ¿De qué ciudad es? ¿En qué comunidad autónoma está esa ciudad?

4. ¿Conoces la ciudad del niño; la has visitado alguna vez? ¿Qué monumentos famosos hay en ella?

5. ¿Cómo se llama el colegio del niño?

6. ¿En qué ciudad se celebraba el campeonato? ¿En qué país está esa ciudad? ¿Y en qué continente?

7. ¿En qué consistía la prueba que ganó el niño? ¿Cuánto tiempo tenía para resolverla?



Instrucciones Puré de patatas instantáneo

1. Calentar medio litro de agua hasta que hierva y un cuarto de litro de leche. Añadir una cucharadita de sal.
2. Sacar del fuego y esperar 2 o 3 minutos antes de añadir el sobre de puré. Mezclar hasta dejar uniforme el contenido
3. Dejar reposar 1 minuto, volver a remover y servir.

1. La receta es de puré de patatas instantáneo ¿Qué quiere decir instantáneo?
2. ¿Cuándo se echa el sobre del puré de patatas?
3. ¿Qué es lo primero me hay que hacer para preparar el puré?
4. Una vez que se ha mezclado la primera vez el puré ¿Qué hay que hacer?
5. ¿Qué cantidad de agua hay que calentar? ¿Y de leche?
6. El puré de patatas se suele usar para acompañar alguna comida. ¿Con qué comidas se puede acompañar?
7. ¿Qué ventajas tiene usar el puré de patatas instantáneo ?
8. ¿Cómo sería la forma de hacer el puré de patatas no instantáneo?
Pregunta en casa