

# Chus, el autob s

 Hola, hola!  
soy un autob s  
y mi nombre es Chus.  
Ella es Flora,  
mi compa era  
y conductora.



Soy un veh culo grande  
y me parezco a los dem s:  
tengo ruedas, llevo personas  
y tambi n circulo con precauci n.

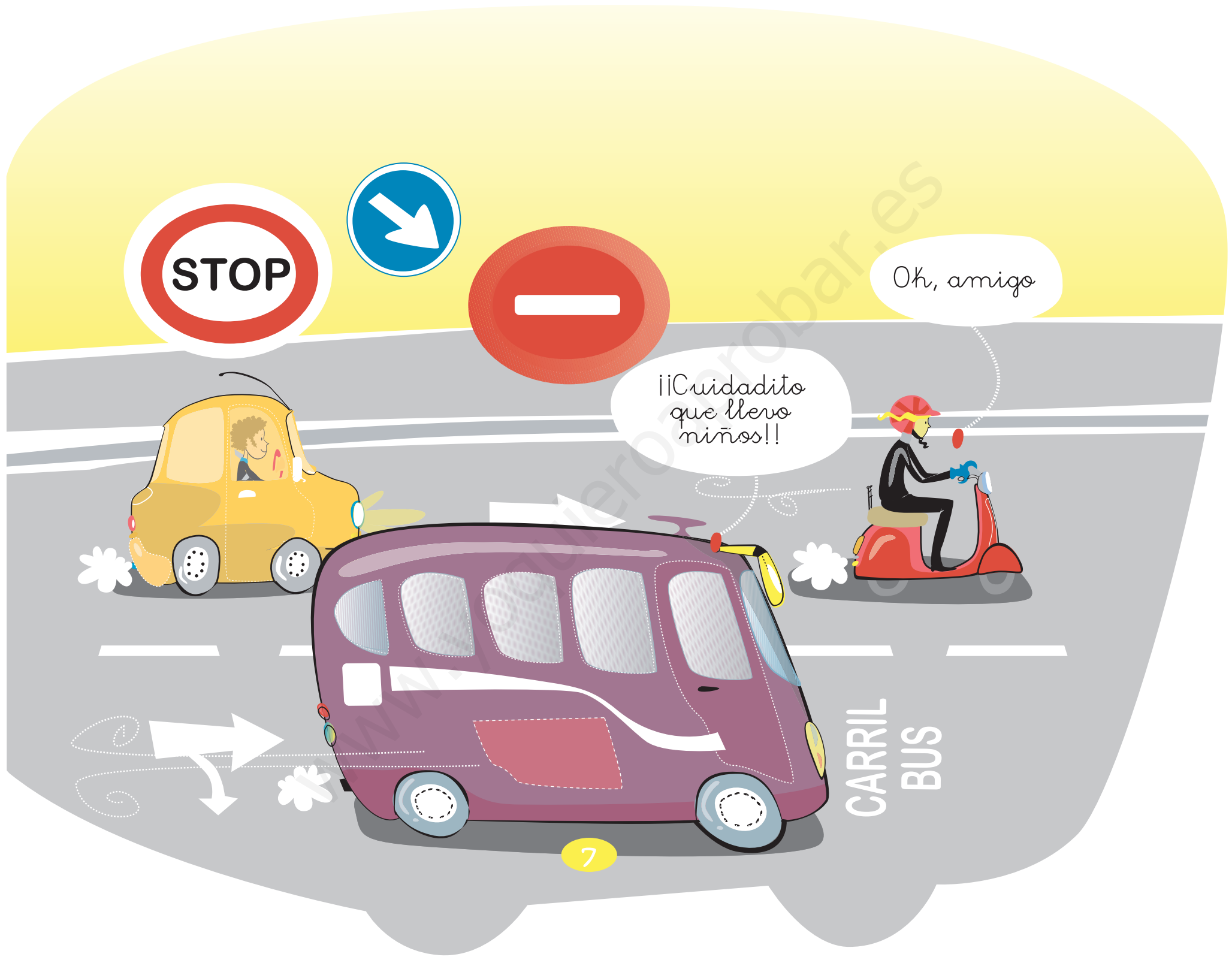


¡Atención!  
¡Que me ponga  
en verde

Yo soy más  
bajito, pero  
mi color  
es más bonito

Yo soy más  
grande y  
tengo más ruedas.  
¡Listillo!

Todos los d as viajo con ni os.  
 Qu  carga tan preciosa!  
No debo correr.  
Estoy atento a las se ales,  
y a la circulaci n.



STOP

Ok, amigo

 Cuidadito  
que llevo  
ni os!!

CARRIL  
BUS

7

Algunas veces salimos de excursi3n.  
Todo resulta muy divertido.  
Con el suave ronroneo de mi motor,  
acompa o a los ni os en  
sus canciones infantiles.





 Pero....!  Qu  pasa?  
 Ehhh, cantad, pero sentados!!  
 Vaya fiesta que ten is  
montada ah  detr s!  
 Vamos, a vuestro sitio!



 Eh, eh!

 D nde va  ste?

 Ay, ay, ay!

 Flora, Florita, frena...!



 Hala, lo que ha pasado!  
Al frenar, los ni os que iban  
de pi  se han caido y los que  
iban sentaditos no les ha pasado  
nada.  
Pero todos se han llevado un  
gran susto.



!Uyyyy!...  
Todo ha quedado en un susto.  
!Alguna l grima tambi n se ha visto!  
Bueno, ya recuperados,  
continuamos nuestro viaje.





Ya llegamos al destino. Ahora bien,  
hasta que yo no haya parado,  
no os levant is. Ir saliendo despacito  
y haced siempre caso a los consejos  
del monitor.

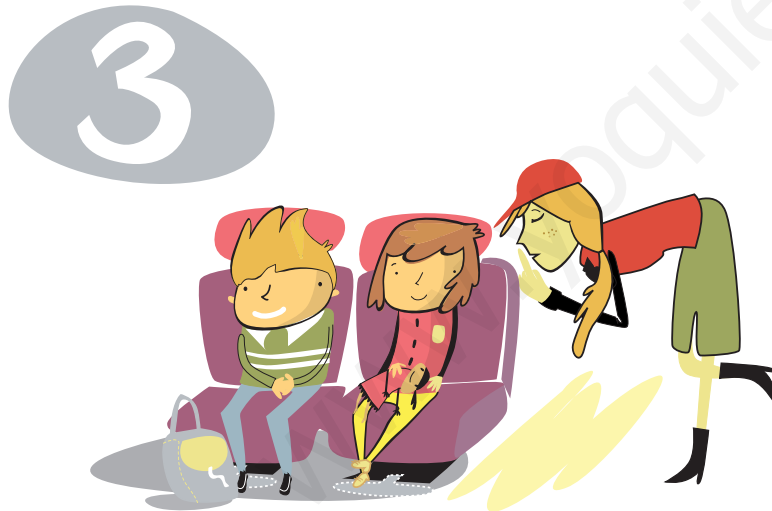
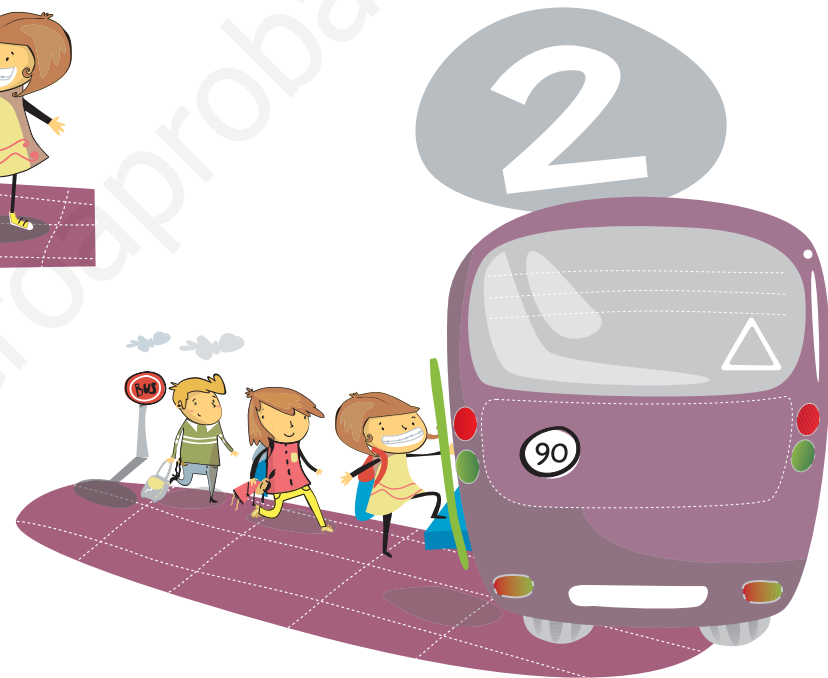


Despu s de la excursi n  
y de nuevo en la carretera,  
tranquilitos y algo cansados,  
escuchamos al monitor con  
mucho atenci n. As  es que:  
 Aprended la lecci n!



Algunos consejos:

- 1 Esperad el autob s en la acera, en fila y sin alborotar.
- 2 Cuando subamos al autob s, lo haremos con cuidado, en orden y respetando a los dem s.
- 3 Durante el viaje, no debemos molestar al conductor, haced siempre caso a los mayores y respetad las normas.



 MINISTERIO DEL INTERIOR  
DIRECCI N GENERAL DE TR FICO  
Area de Educaci n y Divulgaci n  
Josefa Valcarcel, 28  
28027 Madrid

[www.educacionvial.dgt.es](http://www.educacionvial.dgt.es)

Dirigido por: Raquel E Navas Hern ndez  
Ilustradora: Mar a Aza a  
Dise o y Maquetaci n: IMP Comunicaci n  
NIPO: 128-09-013-5  
DEPOSITO LEGAL: M-44594-2009

Imprime: Imprenta Nacional del Bolet n Oficial del Estado