

## ATENCIÓN A LA DIVERSIDAD



<b>Atención a la diversidad en el proyecto Savia</b> .....	3
<b>Repaso unidad 1. Un lugar en el espacio</b> .....	4
<b>Refuerzo unidad 1. Un paseo por el sistema solar</b> .....	6
<b>Refuerzo unidad 1. ¡La Tierra se mueve!</b> .....	7
<b>Refuerzo unidad 1. ¡Cuidado, estamos girando!</b> .....	8
<b>Ampliación unidad 1. ¡Cuidado, estamos girando!</b> .....	9
<b>Repaso unidad 2. La Tierra, un planeta diferente</b> .....	10
<b>Refuerzo unidad 2. El planeta azul</b> .....	12
<b>Refuerzo unidad 2. La gran esfera de rocas</b> .....	13
<b>Refuerzo unidad 2. Representación de la Tierra y orientación</b> .....	14
<b>Ampliación unidad 2. Otro tipo de mapas</b> .....	15
<b>Repaso unidad 3. Los paisajes cambian</b> .....	16
<b>Refuerzo unidad 3. ¿Qué son los paisajes?</b> .....	18
<b>Refuerzo unidad 3. ¿Cómo es el relieve en los paisajes?</b> .....	19
<b>Refuerzo unidad 3. ¿Cómo es el relieve español?</b> .....	20
<b>Ampliación unidad 3. La Meseta y las depresiones</b> .....	21
<b>Repaso unidad 4. Juntos vivimos mejor</b> .....	22
<b>Refuerzo unidad 4. Mi localidad</b> .....	24
<b>Refuerzo unidad 4. Mi barrio y mi ayuntamiento</b> .....	25
<b>Refuerzo unidad 4. El trabajo de mis vecinos</b> .....	26
<b>Ampliación unidad 4. Las comunidades autónomas</b> .....	27
<b>Repaso unidad 5. El tiempo pasa</b> .....	28
<b>Refuerzo unidad 5. Pasado, presente y futuro</b> .....	30
<b>Refuerzo unidad 5. La medida del tiempo</b> .....	31
<b>Ampliación unidad 5. La historia</b> .....	32
<b>Ampliación unidad 5. Las fuentes históricas</b> .....	33
<b>Repaso unidad 6. Así es nuestra historia</b> .....	34
<b>Refuerzo unidad 6. Cómo se vivía en la Prehistoria</b> .....	36
<b>Refuerzo unidad 6. De los castillos al océano</b> .....	37
<b>Refuerzo unidad 6. Un mundo conectado</b> .....	38
<b>Ampliación unidad 6. Las civilizaciones antiguas</b> .....	39



# Atención a la diversidad en el proyecto Savia

En Savia damos respuesta a los distintos ritmos y estilos de aprendizaje de los alumnos. Por ello, el cuaderno de Atención a la diversidad presenta fichas de trabajo fotocopiables para cubrir las distintas necesidades:

## Refuerzo

- Las fichas de refuerzo están focalizadas en aquellos aspectos de mayor dificultad de cada una de las unidades didácticas.
- Incluyen actividades que abordan los contenidos básicos desde distintos puntos de vista, para así, hacerlos accesibles a un mayor número de alumnos.

## Ampliación

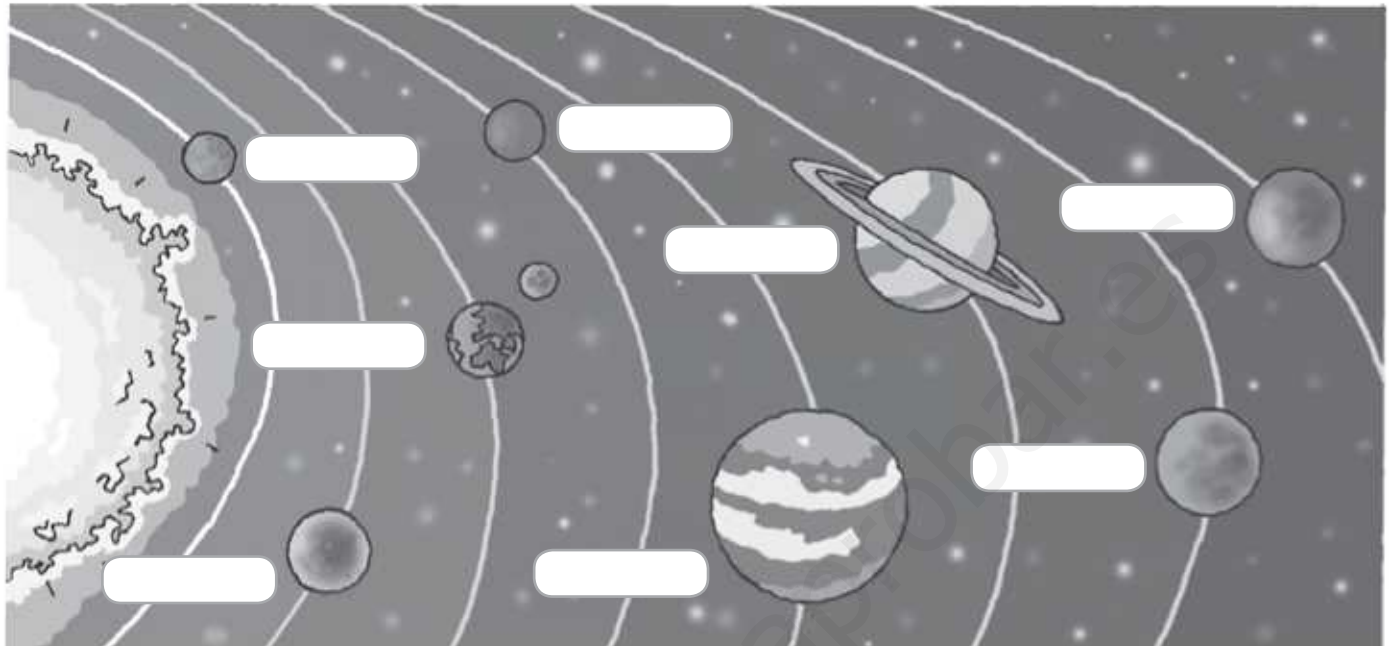
- Las fichas de ampliación proponen actividades que van un paso más allá de lo visto en clase.
- Están planteadas con un cierto carácter lúdico, de tal manera que el alumno que de verdad pueda hacer más, se motive para realizar este tipo de actividades.
- Permiten profundizar en contenidos ya trabajados.

## Repaso

- Las fichas de repaso incluyen actividades que recorren los contenidos fundamentales de toda la unidad.
- Pueden utilizarse para afianzar definitivamente dichos contenidos una vez finalizado el estudio de la unidad. Por ejemplo, se pueden repartir entre los alumnos como paso previo al examen.

Todas estas fichas y sus solucionarios están disponibles en Saviadigital. Si lo desea, el profesor podrá asignarlos desde allí directamente a los alumnos que estime oportuno.

1 Completa el mapa del sistema solar poniendo el nombre a los planetas.



2 Define los siguientes términos.

Estrella

.....

Planeta

.....

Satélite

.....

3 Analiza la imagen y responde a las preguntas que se plantean.



a. ¿Cómo se llama el movimiento que realiza la Tierra sobre su propio eje?

.....

b. ¿Cuánto tiempo tarda en realizarlo?

.....

c. ¿Cuál es el principal efecto que origina?

.....

4 Indica con qué estación se corresponde cada imagen y en qué mes comienza.



Estación .....

Mes .....

Estación .....

Mes .....



Estación .....

Mes .....

Estación .....

Mes .....



5 ¿En qué fase se encuentra la Luna en cada una de las ilustraciones?



.....

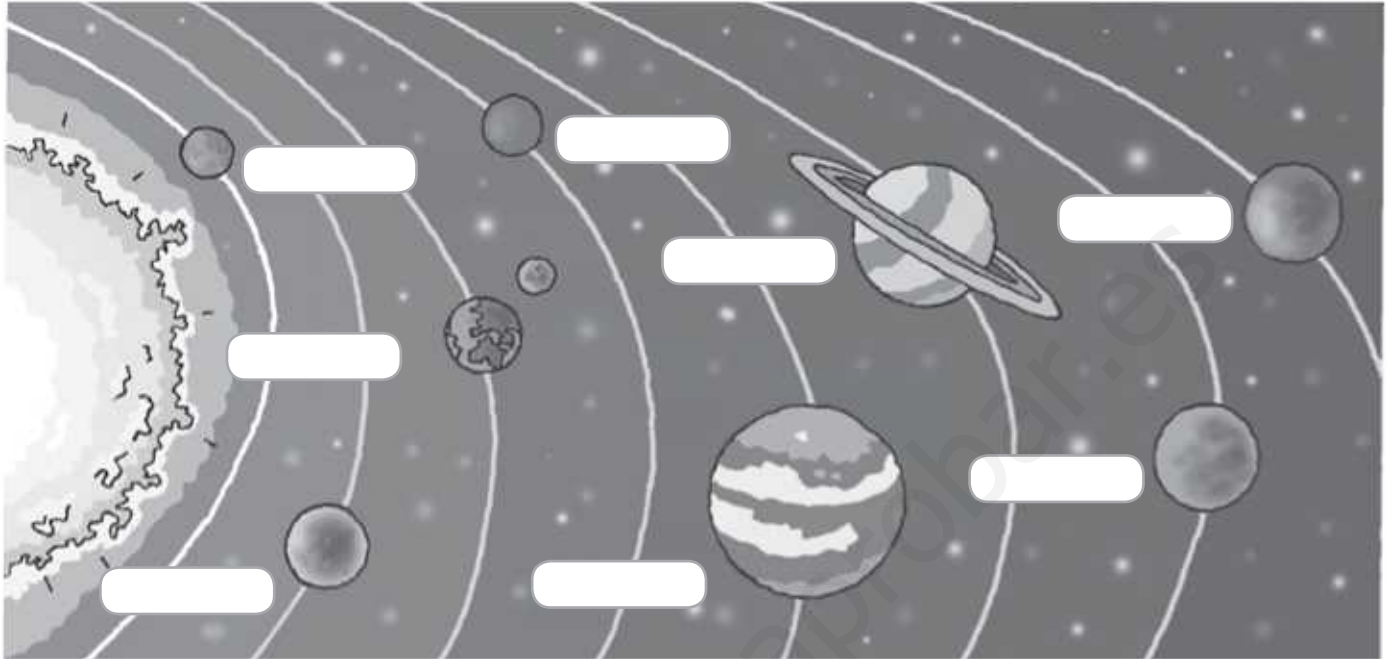
.....

6 Une cada término con la definición correspondiente.

- |              |  |
|--------------|--|
| GALAXIA ●    | ● Galaxia en la que se encuentra el sistema solar. |
| TELESCOPIO ● | ● Conjunto de estrellas y planetas.                |
| VÍA LÁCTEA ● | ● Instrumento que sirve para observar el espacio.  |

Nombre: ..... Fecha: ..... Curso: .....

- 1 Completa el mapa del sistema solar poniendo el nombre a los planetas.



- 2 Las siguientes frases son todas falsas. Escríbelas correctamente.

A) *Las estrellas son cuerpos del espacio con forma esférica que dan luz propia y calientan.*

.....

B) *El Sol gira alrededor de los planetas en una trayectoria llamada órbita.*

.....

C) *Júpiter es un planeta muy grande rodeado por enormes anillos.*

.....

D) *El planeta más parecido a la Tierra es Venus.*

.....

- 3 Une con flechas los planetas con su característica principal.

Marte ●

● *Es el planeta más grande.*

Júpiter ●

● *Es el planeta más frío.*

Urano ●

● *Es el planeta azul.*

Nombre: ..... Fecha: ..... Curso: .....

1 Completa las oraciones que aparecen a continuación con los términos de los recuadros.

A) La Tierra tarda ..... en dar una vuelta alrededor del .....

B) A este movimiento se lo denomina .....

C) El movimiento de la Tierra alrededor del Sol origina la sucesión de .....

365 días

Sol

traslación

estaciones

2 Une cada mes con la estación del año que comienza en él.

Diciembre ●

● PRIMAVERA

Marzo ●

● OTOÑO

Junio ●

● INVIERNO

Septiembre ●

● VERANO

3 ¿Con qué estación del año relacionas las siguientes imágenes?



1. ....



2. ....



3. ....



4. ....

Nombre: ..... Fecha: ..... Curso: .....

- 1 Indica si las siguientes afirmaciones son *verdaderas (V)* o *falsas (F)* y escribe correctamente las falsas.

La Tierra gira sobre sí misma en un movimiento conocido como rotación.

.....

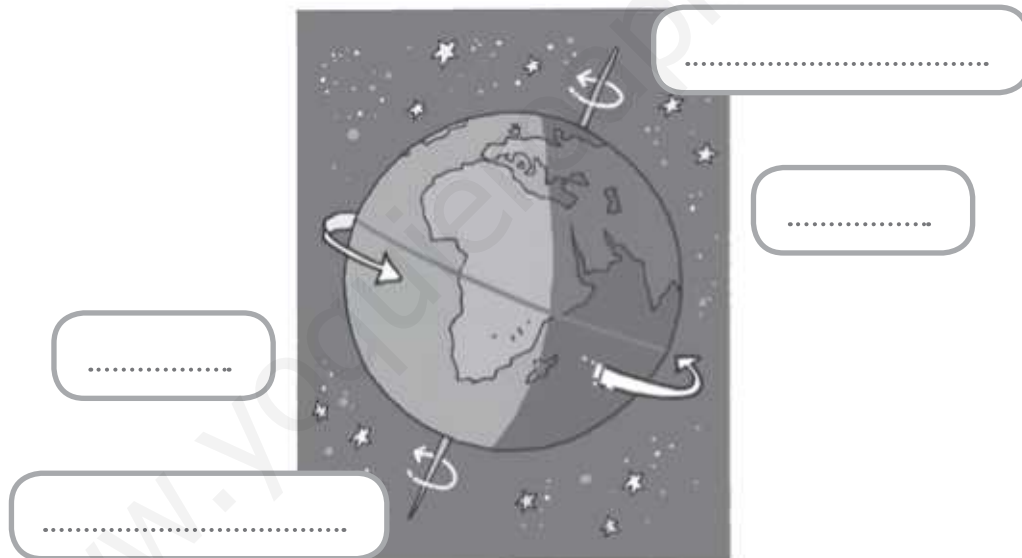
La Tierra tarda exactamente un mes en dar un giro sobre su eje.

.....

Al girar, una parte de la Tierra recibe los rayos del Sol y otra queda a oscuras.

.....

- 2 Completa el siguiente dibujo.



- 3 Ordena los diferentes momentos del día y de la noche.

ATARDECER

ANOCHECER

MEDIODÍA

AMANECER

1. ....

2. ....

3. ....

4. ....



Nombre: ..... Fecha: ..... Curso: .....

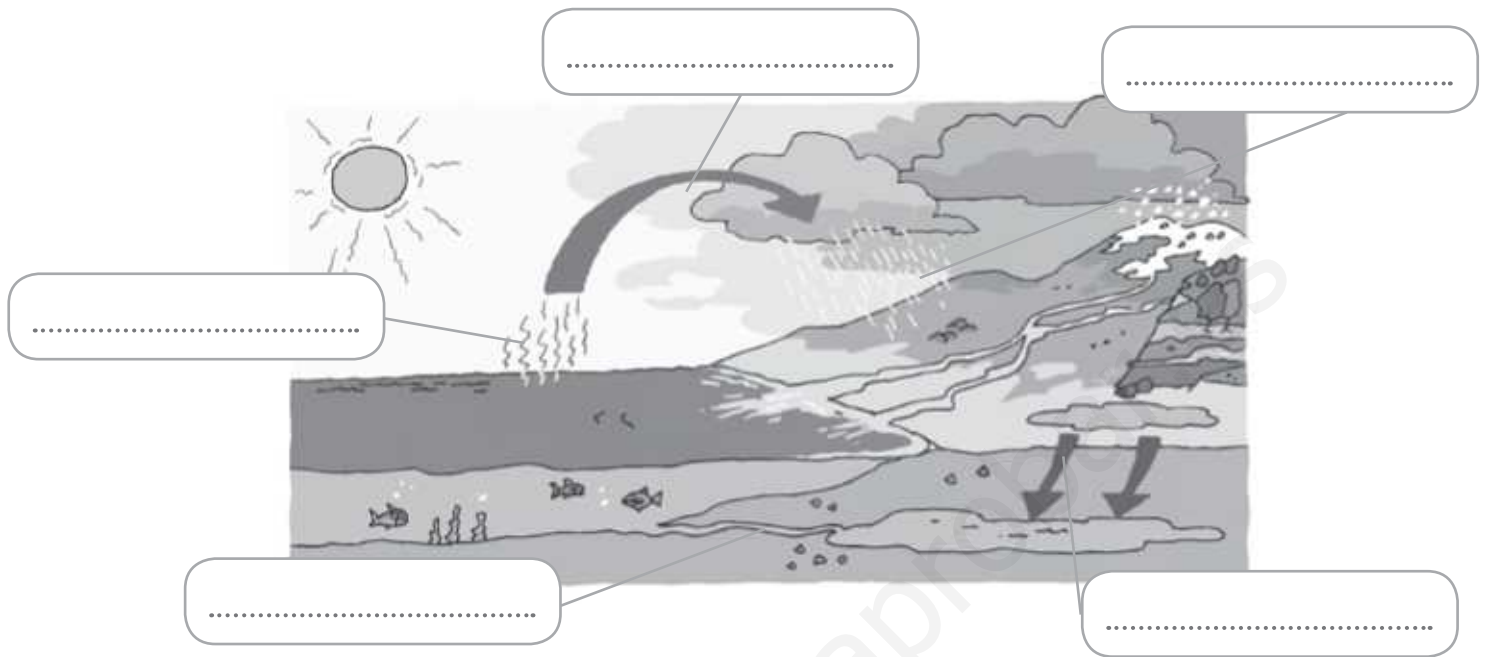
Como la Tierra gira frente al Sol, la hora solar no es la misma en todos los lugares del planeta; así, mientras que en algunas zonas de la Tierra está amaneciendo, en otras ya ha anochecido. Por ello, el planeta está dividido en 24 zonas horarias que reciben el nombre de husos horarios.

- 1 Fíjate en el mapa de husos horarios. El llamado *meridiano 0* sirve como referencia para sumar o restar horas si nos desplazamos por el planeta en una u otra dirección. En el mapa aparecen tres ciudades: Madrid, Tokio y Nueva York.



- ¿Por qué piensas que el planeta está dividido en 24 husos horarios?  
.....
- ¿En cuál de las tres ciudades que aparecen en el mapa amanece primero?  
.....
- ¿En cuál de esas tres ciudades anochece más tarde?  
.....
- Imagina que en Madrid son las 6 de la tarde. ¿Qué hora sería en Nueva York?  
.....

1 Completa el esquema del ciclo del agua.



2 Define los siguientes términos.

Núcleo

.....

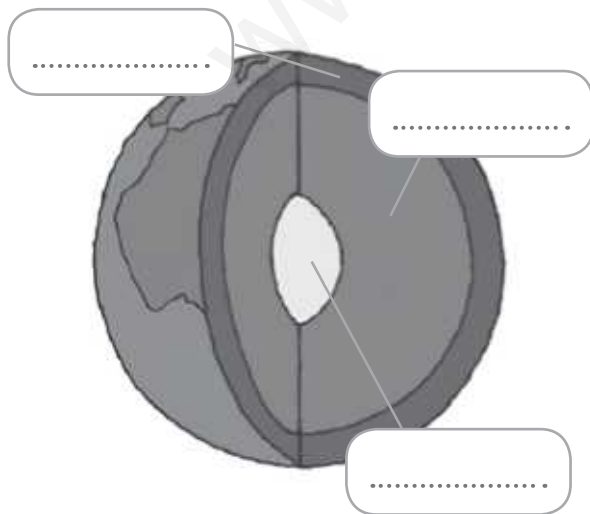
Atmósfera

.....

Hidrosfera

.....

3 Completa la imagen y contesta a las preguntas.



a. ¿Cómo se llama la capa sólida de rocas de la Tierra?

.....

b. ¿Cuál es la capa más superficial de la Tierra?

.....

c. ¿En cuál capa se origina la lava de los volcanes?

.....

4 Indica qué continente aparece en cada imagen.



Continente.....

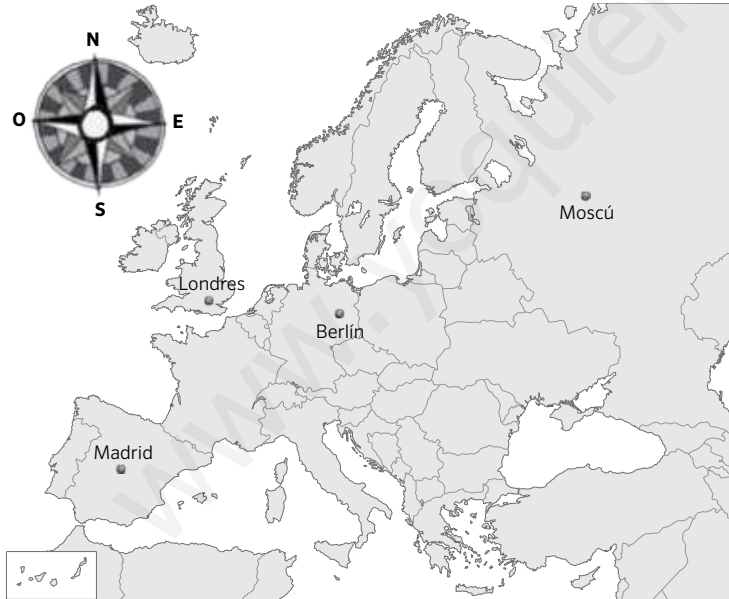


Continente .....



Continente .....

5 Observa este mapa y responde a las preguntas.



a. ¿Qué continente aparece representado?

.....

b. ¿Qué ciudad está más al norte, Madrid o Berlín?

.....

c. ¿Cuál es la ciudad situada más al este?

.....

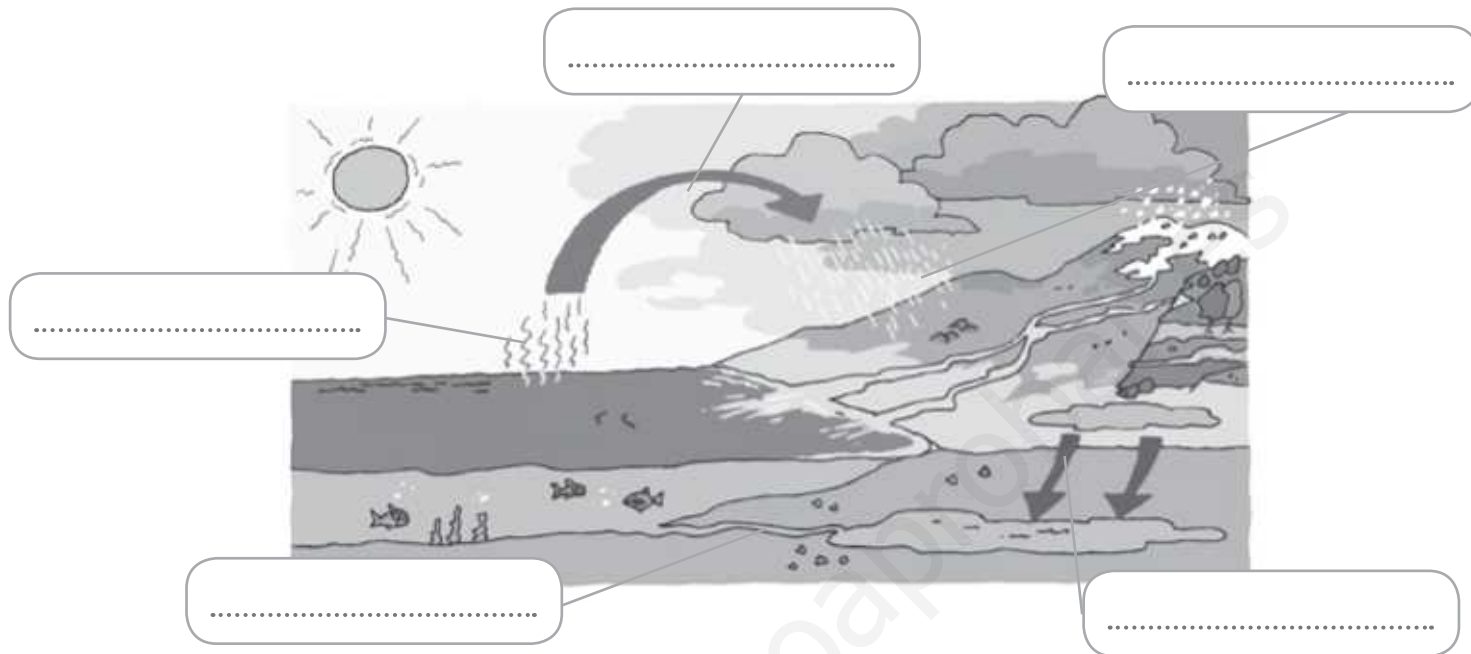
6 Une cada término con su definición correspondiente.

- PARALELO ●
- MERIDIANO ●
- ECUADOR ●
- POLOS ●

- Extremo de la Tierra más alejado del ecuador.
- Línea imaginaria que divide la Tierra en dos hemisferios.
- Círculos que siguen la misma dirección que el ecuador.
- Líneas imaginarias que unen el polo Norte y el polo Sur.

1 Observa el dibujo del ciclo del agua y sitúa correctamente cada una de sus fases.

CONDENSACIÓN TRANSPORTE PRECIPITACIÓN FILTRACIÓN EVAPORACIÓN



2 Las siguientes frases son todas falsas. Escríbelas correctamente.

A. La hidrosfera está compuesta por las aguas en estado líquido.

.....

B. La mayor parte del agua de la Tierra se encuentra en los polos.

.....

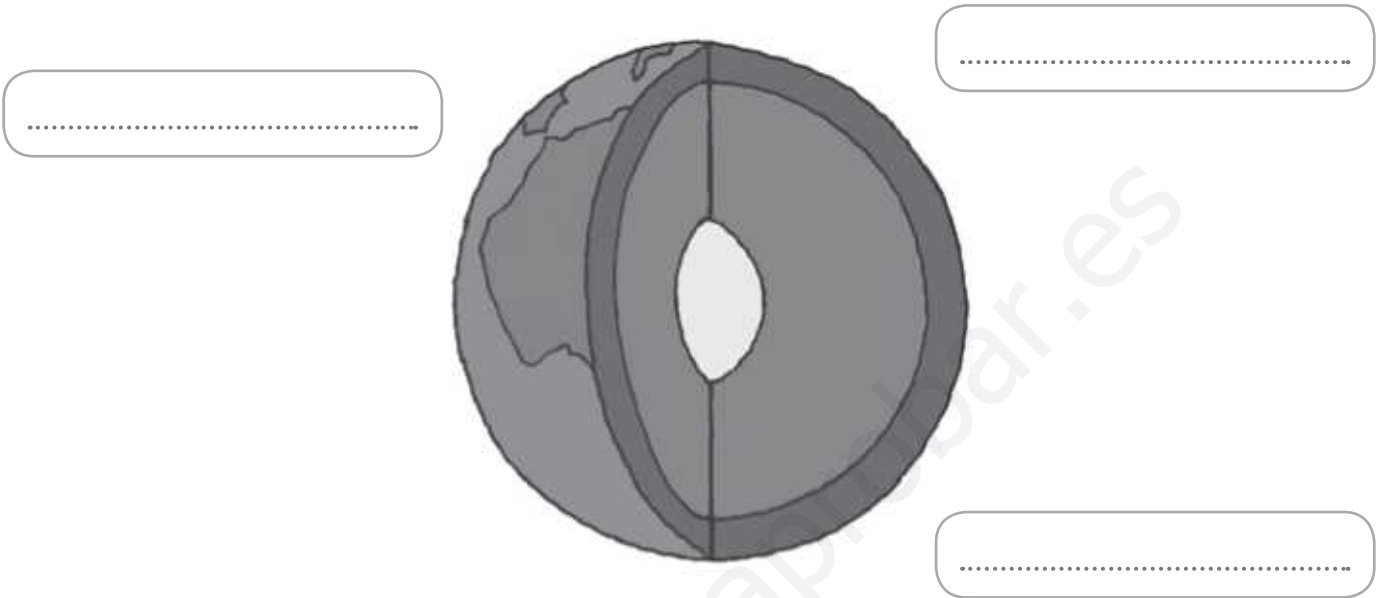
C. El vapor de agua de la atmósfera no forma parte de la hidrosfera.

.....

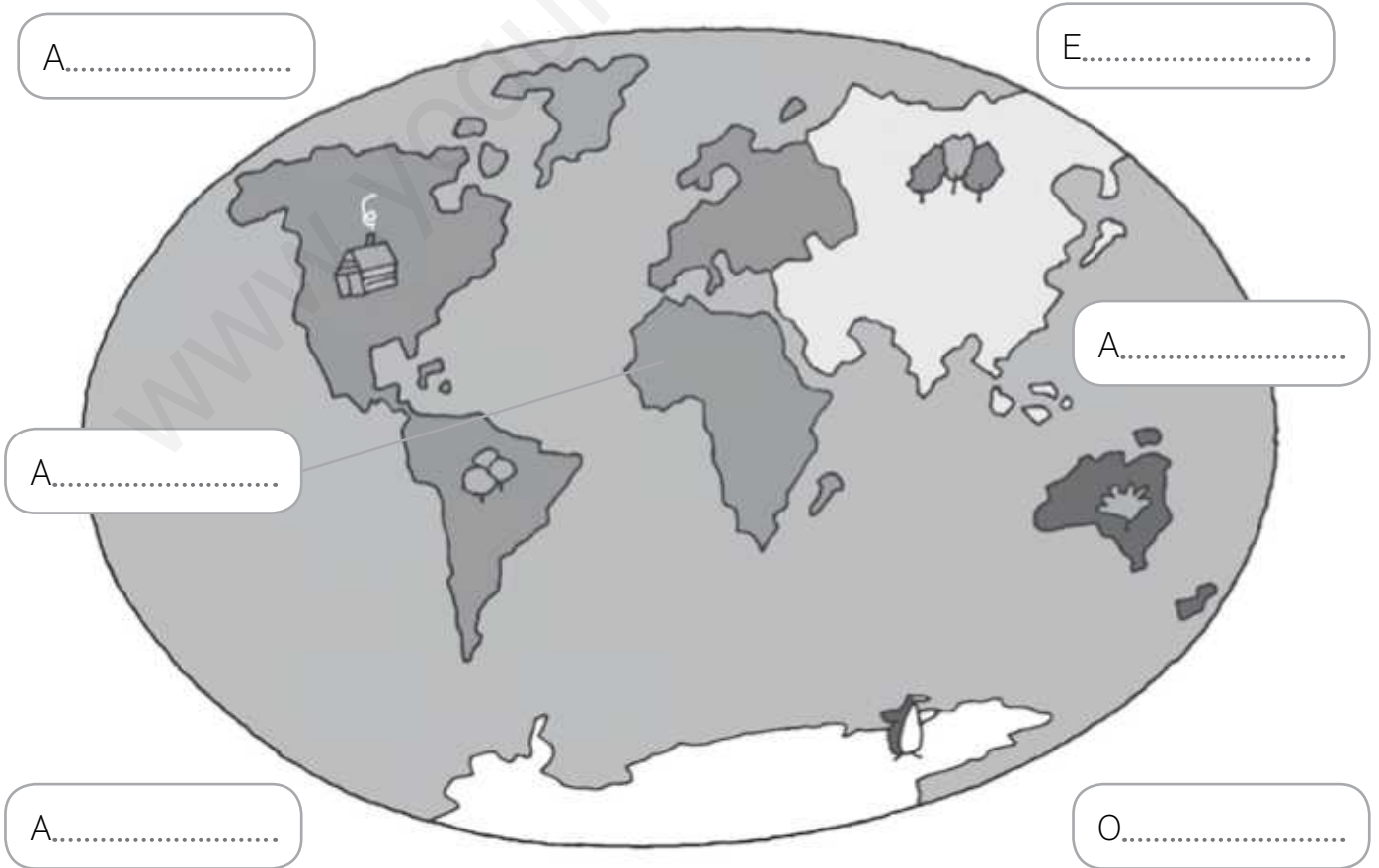
3 Copia en la tabla tres usos indispensables del agua y tres hábitos con la que la malgastes.

USOS INDISPENSABLES DEL AGUA	FORMAS DE MALGASTAR AGUA
.....	.....
.....	.....
.....	.....

1 Sitúa correctamente los nombres de las capas de la geosfera.



2 Señala cuál es el nombre de los continentes.



1 Completa el siguiente dibujo.



2 Ordena los puntos cardinales. Después responde a la pregunta que aparece con el mapa.

NORTE

SUR

ESTE

OESTE



¿Cuál de las dos ciudades está más al sur? .....

Los mapas son representaciones de la Tierra en un plano. En ellos se pueden representar todo tipo de aspectos que ocurran en un lugar. Aquí mostramos los más importantes.

1 Después de leer la información señala qué tipo de mapa aparece representado.

**Mapas físicos**

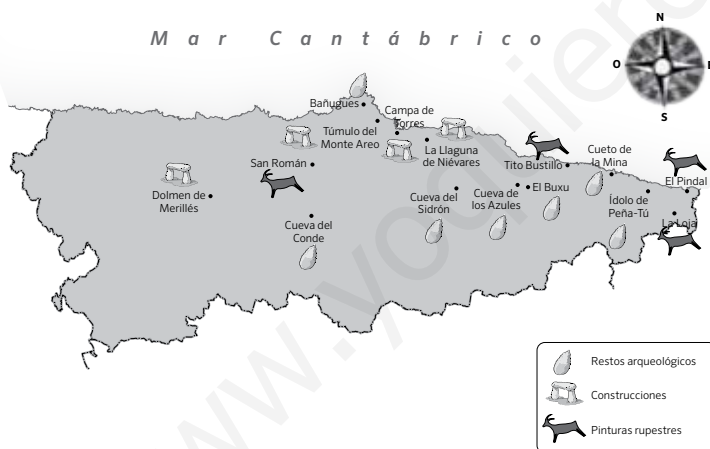
Representan el relieve y los ríos. Los tonos más oscuros representan zonas de mayor altitud, mientras que los colores más claros representan las zonas situadas a una altitud menor.

**Mapas temáticos**

Reflejan temas diversos que ocurren en el lugar representado. Así, pueden incluir información de carreteras, de tipos de cultivo agrícola, del tiempo que va a hacer al día siguiente y más cosas.

**Mapas históricos**

Un tipo de mapa temático es el mapa histórico, que refleja algún tema relacionado con el lugar representado pero en un tiempo pasado.



Título de mapa: **Asturias en la Prehistoria**

Tipo de mapa: .....



Título de mapa: **Previsión de tiempo en España**

Tipo de mapa: .....



Título de mapa: **Relieve y ríos españoles**

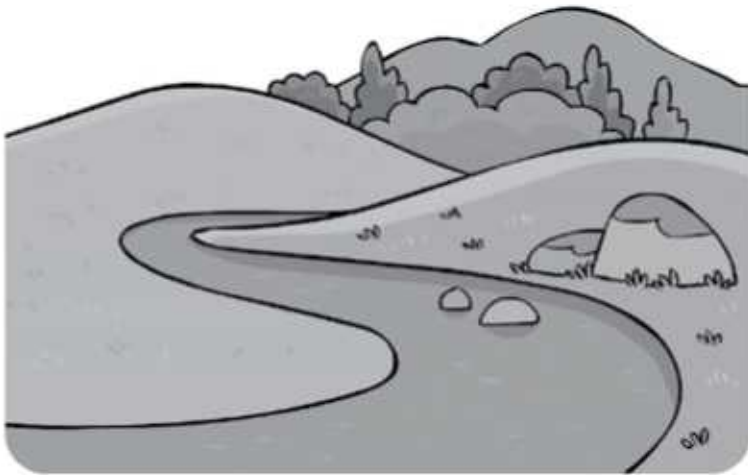
Tipo de mapa: .....

1 Observa el dibujo y nombra tres elementos naturales y artificiales del paisaje.

1

2

3



ELEMENTOS NATURALES

- 1. ....
- 2. ....
- 3. ....

ELEMENTOS ARTIFICIALES

- 1. ....
- 2. ....
- 3. ....

2 Define los siguientes términos.

Península

.....

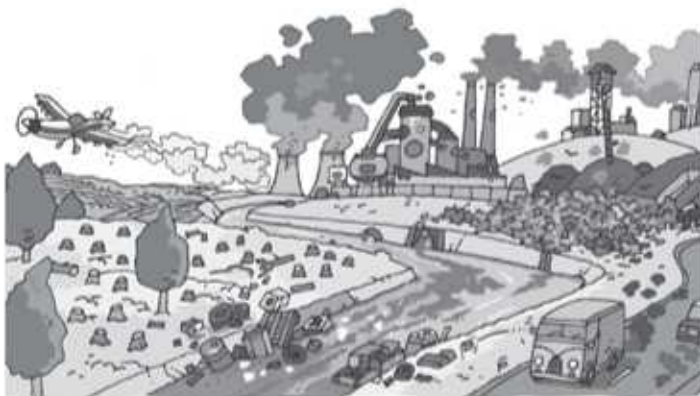
Playa

.....

Acantilado

.....

3 Observa la imagen y contesta a las preguntas.



a. ¿Es un paisaje natural o humanizado?

.....

b. ¿Está poco o muy contaminado?

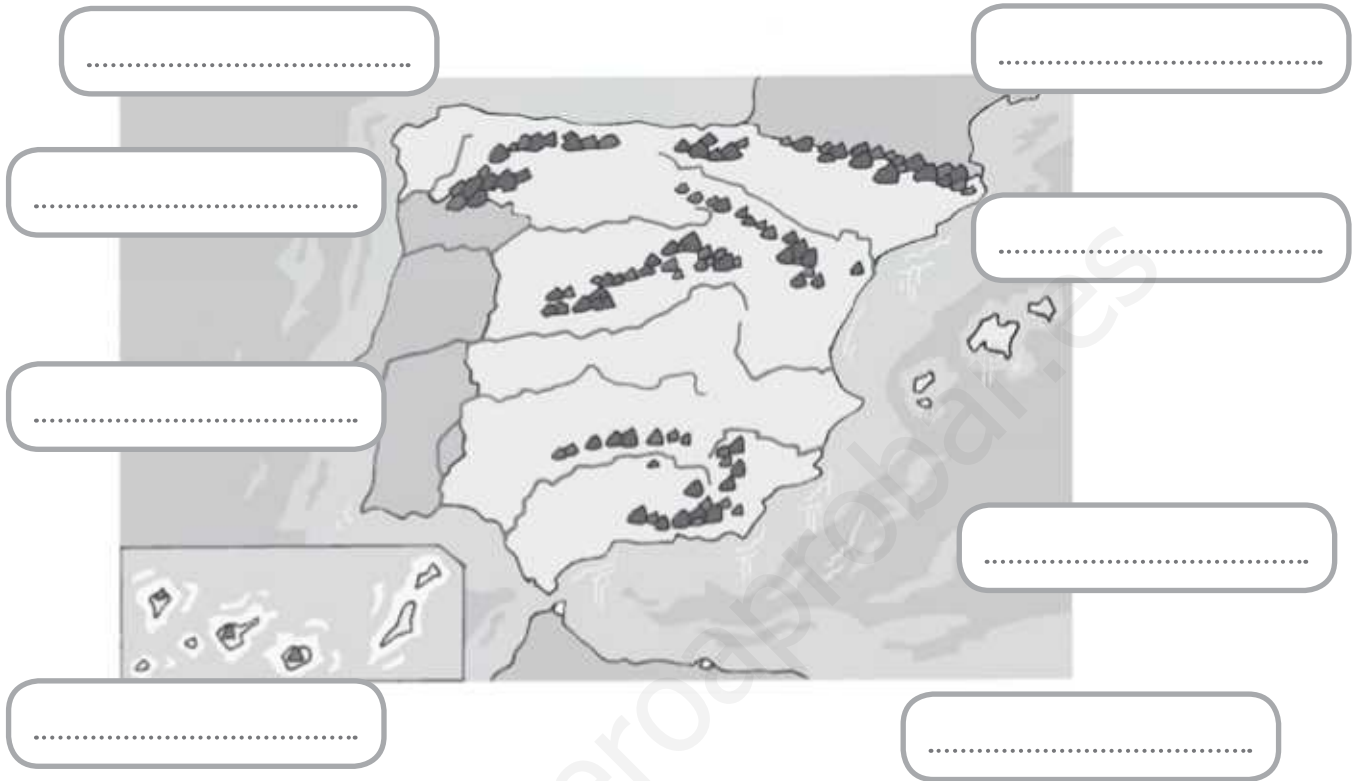
.....

c. Di tres acciones humanas que lo hayan contaminado.

.....



4 Indica el nombre de los sistemas montañosos y archipiélagos españoles.



5 Observa esta fotografía y responde a las preguntas.



a. ¿A qué dos parques nacionales españoles podría pertenecer esta imagen?

.....  
 .....

b. Explica las características de este tipo de paisaje.

.....  
 .....

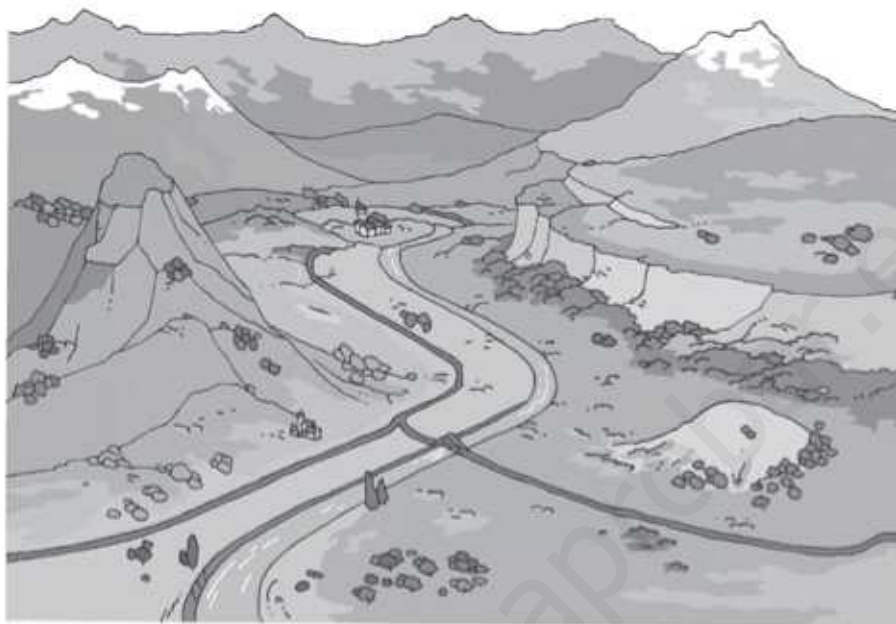
6 Une cada término con su definición correspondiente.

- VALLE ●
- MESETA ●
- POLOS ●
- MONTAÑA ●

- Elevación del terreno.
- Zona entre montañas por la que fluyen los ríos.
- Terreno llano situado a cierta altitud.
- Líneas imaginarias que unen el polo Norte y el polo Sur.

Nombre: ..... Fecha: ..... Curso: .....

- 1 Observa la imagen y después copia en la tabla los elementos naturales y artificiales que aprecies en el paisaje.



ELEMENTOS NATURALES	ELEMENTOS ARTIFICIALES
..... ..... ..... .....	..... ..... ..... .....

- 2 Las siguientes frases son todas *falsas*. Escríbelas correctamente.

A. *Los paisajes naturales son aquellos modificados por las personas.*

.....

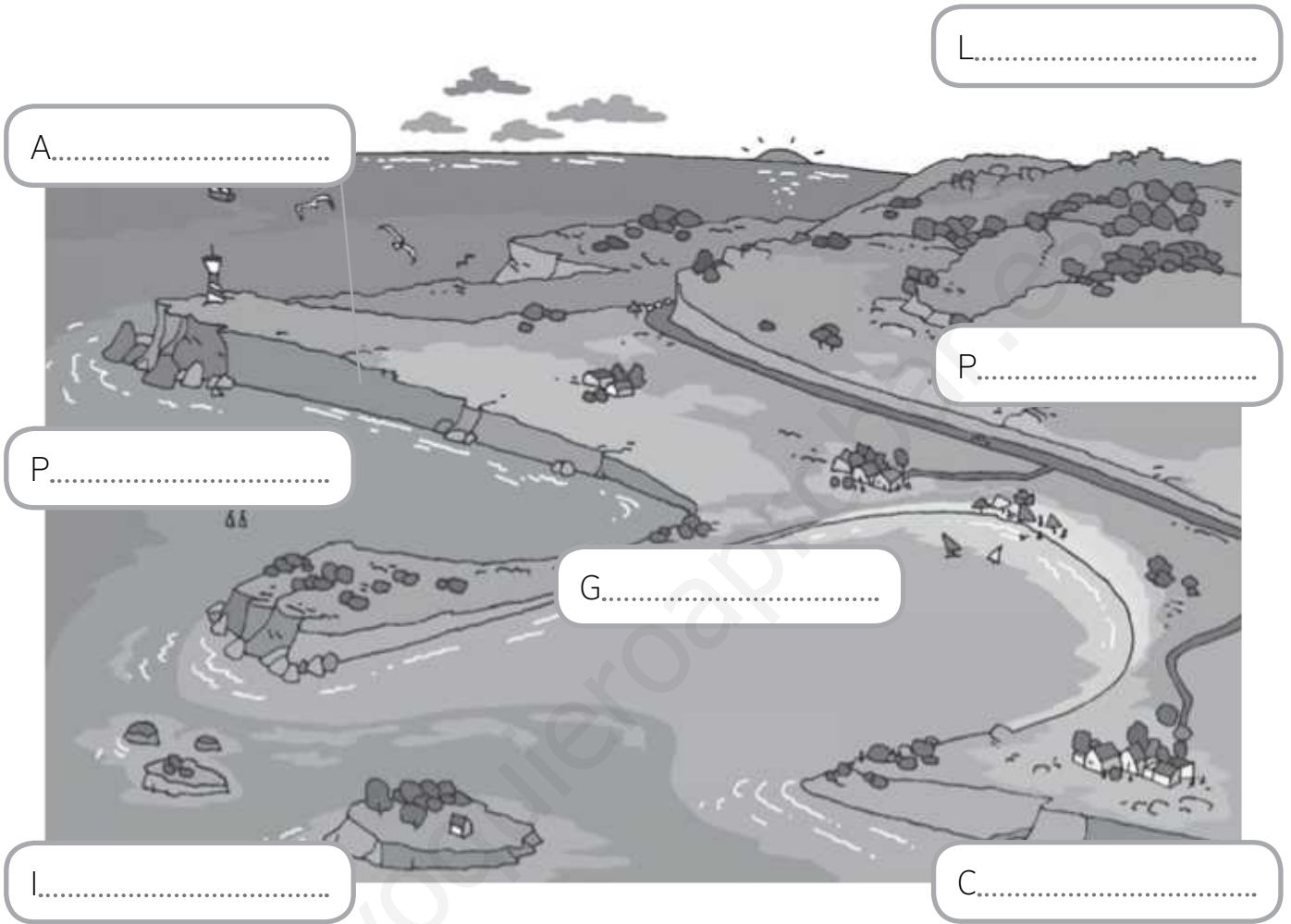
B. *En los paisajes urbanos abundan los elementos naturales.*

.....

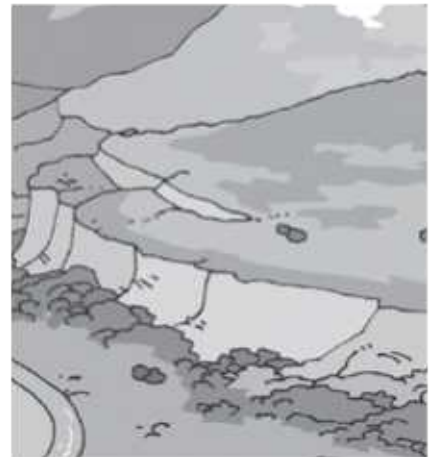
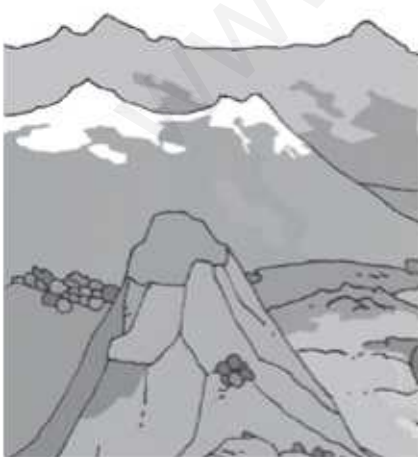
C. *Campos de cultivo, embalses, carreteras o casas son ejemplos de elementos naturales.*

.....

1 Sitúa correctamente los nombres de las formas de relieve de costa.



2 Señala cuál es el nombre de las siguientes formas de relieve interior.



1. ....

2. ....

3. ....

1 Completa el siguiente dibujo.



2 Las siguientes frases son todas *falsas*. Escríbelas correctamente.

A. España está compuesta por la mayor parte de la Península y por las islas Canarias.

.....

B. La península Ibérica está rodeada por el océano Atlántico y el mar Mediterráneo.

.....

C. En el istmo que une la península Ibérica con Europa hay una gran cordillera, los Alpes.

.....

D. Los ríos Miño, Duero, Tajo y Guadiana separan España de Francia.

.....

Además de las cordilleras estudiadas en el libro, en España hay otras formas de relieve.

1 Después de leer la información y observar los mapas, contesta a las preguntas.

**La Meseta Central**

Gran parte de la península Ibérica está ocupada por la Meseta Central. Es una antigua cordillera aplanada por la erosión a lo largo de millones de años.

El Sistema Central divide la Meseta en la Submeseta Norte y la Submeseta Sur.

**Las depresiones**

Una depresión es una superficie de terreno hundida y que tiene una altitud inferior a las tierras que la rodean.

En la Península existen dos grandes depresiones, la del Ebro y la del Guadalquivir.



- a. ¿Qué río discurre por la Submeseta Norte? .....
- b. ¿Qué ríos cruzan la Submeseta Sur? .....
- c. ¿Qué cadena montañosa los separa? .....
- d. ¿Entre qué cordilleras está la depresión del Ebro?  
.....
- e. ¿Qué cordilleras encierran la depresión del Guadalquivir?  
.....

1 Anota en la tabla tres derechos y tres obligaciones que tienes en el colegio y en casa.

DERECHOS	OBLIGACIONES
1. ....	1. ....
2. ....	2. ....
3. ....	3. ....

2 Explica qué indican estas señales.



.....

.....

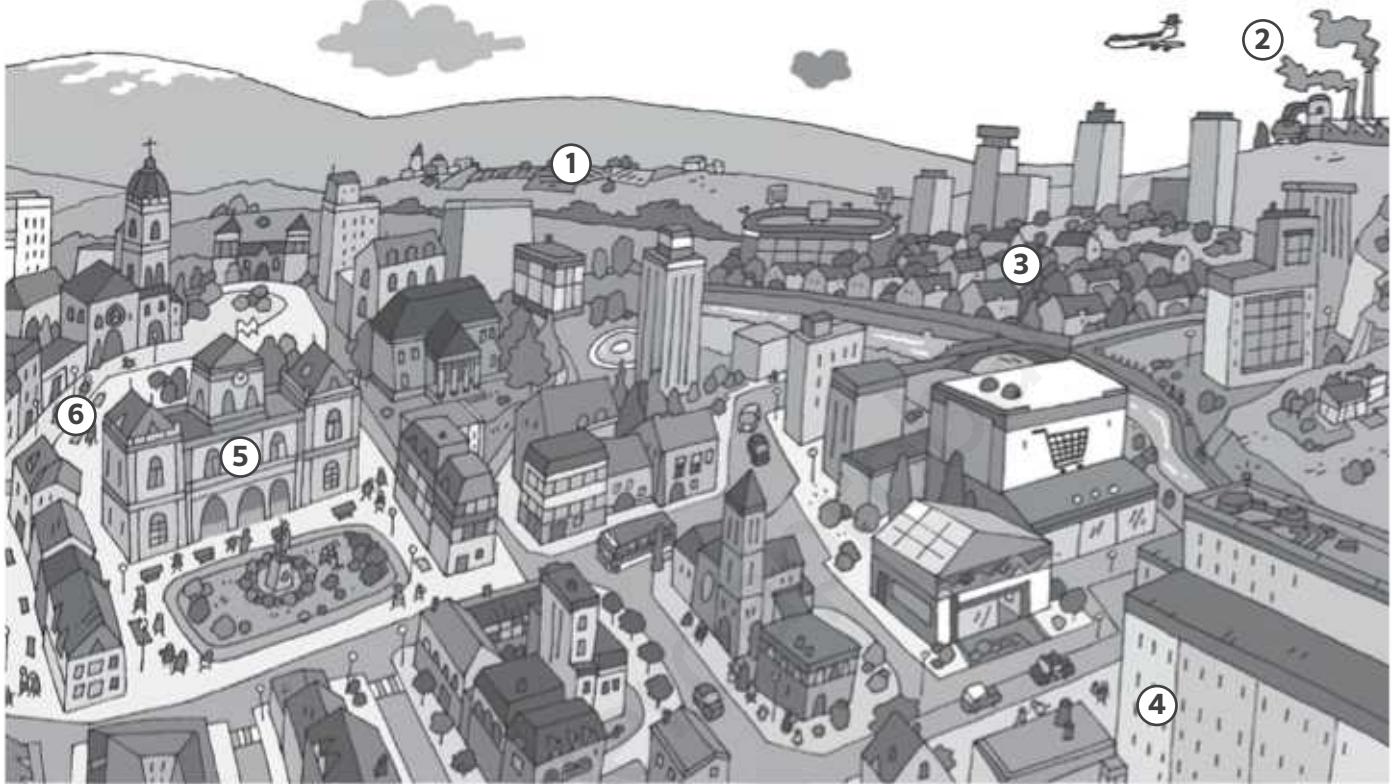
.....

3 Observa la imagen y contesta a las preguntas.



- a. ¿Te parece un pueblo o una ciudad?  
.....
- b. ¿Crees que está muy o poco poblado?  
.....
- c. Nombra dos características de este tipo de poblamiento  
.....

4 Indica el nombre de los distintos espacios de una localidad.



1 Z.....

2 Z.....

3 Z.....

4 E.....

5 A.....

6 C.....

5 Une cada término con su definición correspondiente.

- |               |  |
|---------------|--|
| MINERÍA ●     | ● Obtención de cereales, fruta y verdura de las plantas.       |
| PESCA ●       | ● Captura en ríos y mares del pescado que comemos.             |
| ARTESANÍA ●   | ● Extracción de minerales de las minas.                        |
| AGRICULTURA ● | ● Elaboración de productos con las manos o máquinas sencillas. |

1 Indica cuál de los dos dibujos te parece de un pueblo y cuál de una ciudad.



.....

2 Sitúa en la tabla las características según sean de un pueblo o una ciudad.

PEQUEÑOS COMERCIOS, POCOS COCHES, MUCHOS HABITANTES, MUSEOS, OFICINAS  
 GRANDES COMERCIOS, POCOS HABITANTES, AVENIDAS ANCHAS, CASAS BAJAS

PUEBLO	CIUDAD
.....	.....
.....	.....
.....	.....
.....	.....

3 Marca con un tic (V) las acciones de buen ciudadano y con un aspa (X) las de mal ciudadano.

Viajar en el coche sin el cinturón de seguridad .....

Cruzar las calles por los pasos de peatones o semáforos .....

Circular con bicicleta sin casco .....

Buscar papeleras en las que depositar nuestros papeles .....



1 Sitúa correctamente los nombres de los barrios de una localidad.

A.....

Z.....  
R.....

Z.....  
I.....

C.....  
A.....

E.....

Z.....  
R.....

2 Señala si estas fotografías pertenecen a zonas residenciales, industriales o rurales.



1 .....



2 .....



3 .....

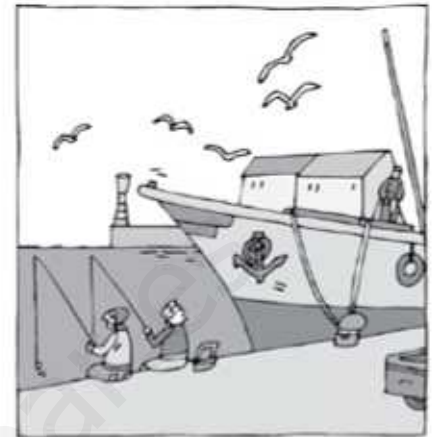
1 Indica el nombre de las siguientes actividades.



943



942



941

.....

2 Sitúa en la celda correspondiente las siguientes actividades, dependiendo de si pertenecen al sector primario o secundario.

SECTOR PRIMARIO	SECTOR SECUNDARIO
.....	.....
.....	.....
.....	.....
.....	.....

AGRICULTURA GANADERÍA INDUSTRIA MINERÍA ARTESANÍA PESCA

3 Señala si las siguientes afirmaciones son verdaderas (V) o falsas (F).

- La agricultura de regadío se riega solo con la lluvia.
- Los mineros extraen minerales de las minas.
- En los talleres los obreros usan grandes máquinas.
- Las materias primas se transforman en productos elaborados en las fábricas.

Nuestros municipios forman parte de organizaciones superiores que son las comunidades autónomas. España está dividida en diecisiete comunidades autónomas. Cada una de ellas, tiene un gobierno propio que se encarga de organizar el funcionamiento de los hospitales, los colegios, los tribunales y otros aspectos.

**1** Observa este mapa de las comunidades autónomas y contesta a las preguntas.



- a. ¿En qué comunidad autónoma vives? .....
  - b. ¿Es una comunidad costera o de interior? .....
  - c. Escribe el nombre de las comunidades autónomas que hacen frontera con la tuya .....
- .....
- .....

1 Señala si las siguientes oraciones son verdaderas (V) o falsas (F).

- El futuro está compuesto por los hechos que nos ocurren en nuestra vida.
- El pasado está formado por los hechos que nos han ocurrido.
- Lo que sucede en el instante es presente, y después se convierte en futuro.
- Tu nacimiento es un hecho pasado.

2 Analiza la imagen y responde a las preguntas que se plantean.

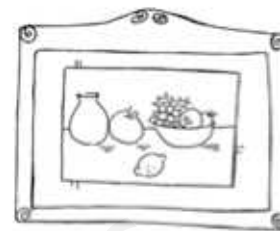
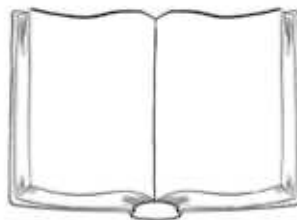


- a. ¿A qué año pertenece este calendario? .....
- b. ¿En qué día de la semana cayó el 5 de marzo ese año? .....
- c. ¿En qué semana del año se situó ese día? .....

3 Une con flechas los elementos de las dos columnas.

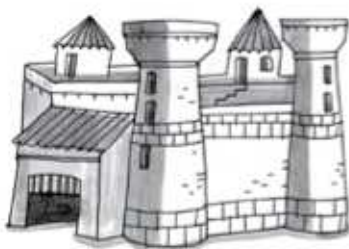
- |          |              |
|----------|--------------|
| Lustro ● | ● Cinco años |
| Década ● | ● Cien años  |
| Siglo ●  | ● Dos años   |
| Bienio ● | ● Doce meses |
| Año ●    | ● Diez años  |

4 Señala qué tipo de fuente histórica es cada una de las que aparece en las imágenes.



A. .... B. .... C. ....

5 Indica con qué era histórica se corresponden las siguientes imágenes.



A. .... B. .... C. ....

6 Define con tus palabras los siguientes términos.

Historia

.....

Arqueólogo

.....

Pasado

.....

7 Completa las siguientes oraciones.

A) El instrumento con que se mide el tiempo se llama .....

B) Para utilizarlo es necesario saber que un día tiene ..... horas,  
una hora dura ..... minutos y un minuto es igual a ..... segundos.

C) Los días se agrupan en ..... compuestas por siete días, y aquellas se agrupan en .....

**1** Indica si las siguientes afirmaciones son *verdaderas (V)* o *falsas (F)*.

- El pasado identifica los hechos que nos van a ocurrir.
- El presente se corresponde con lo que sucede en este momento.
- El futuro representa hechos que ya han sucedido.

**2** Sitúa en el recuadro de pasado o futuro los siguientes acontecimientos.

- a) El día en que naciste.    b) Aprender a nadar.    c) Aprender a montar en bicicleta.  
 d) Tu primer cumpleaños.    e) Tu primer día de trabajo.    f) El día en que acabarás el colegio.

**PASADO**

.....

.....

.....

.....

.....

.....

.....

**FUTURO**

.....

.....

.....

.....

.....

.....

.....

**3** Indica cuál de las tres imágenes pertenece al pasado, cuál al presente y cuál al futuro.



.....

**1** Observa la hoja del calendario y contesta a las preguntas.



- a. ¿De qué año es el calendario?  
.....
- b. ¿A qué mes pertenece la semana número 12 del calendario?  
.....
- c. ¿En qué día de la semana cayó tu cumpleaños ese año?  
.....
- d. ¿Cuántos años cumpliste ese día?  
.....

**2** Completa las siguientes oraciones.

- A) El instrumento con que se mide el tiempo se llama .....
- B) Los días se agrupan en ..... compuestas por siete días, y aquellas se agrupan en .....
- C) Para utilizarlo es necesario saber que un día tiene ..... horas, una hora ..... y un minuto .....

**3** Une con flechas los términos de las dos columnas.

- |           |              |
|-----------|--------------|
| Año ●     | ● Mil años   |
| Lustro ●  | ● Doce meses |
| Década ●  | ● Cien años  |
| Siglo ●   | ● Cinco años |
| Bienio ●  | ● Diez años  |
| Trienio ● | ● Dos años   |
| Milenio ● | ● Tres años  |

Cada época histórica tiene unas características concretas. La forma de gobierno, las costumbres, la vestimenta o el tipo de vivienda varían con el paso del tiempo, de modo que podemos relacionar estos aspectos con la época a la que pertenecen.

1 Relaciona los siguientes *hechos históricos* con la *era* a la que pertenecen.

- |                          |                      |
|--------------------------|----------------------|
| Pirámides de Egipto ●    | ● Prehistoria        |
| Segunda Guerra Mundial ● | ● Edad Antigua       |
| Época de los piratas ●   | ● Edad Media         |
| Cazadores de mamuts ●    | ● Edad Moderna       |
| Cruzadas ●               | ● Edad Contemporánea |

2 Fíjate en los personajes y relaciónalos con una *era histórica* según su vestimenta.



.....

.....

.....

.....

3 Observa este dibujo. Es una escena de la Prehistoria. Marca los cuatro objetos que aparecen en ella y que pertenecen a otra época.





Las fuentes históricas son la herramienta básica para el conocimiento de la Historia. Hay un gran número de fuentes históricas que uno puede utilizar para convertirse en historiador. Compruébalo.

- 1** Vas a conocer la historia de tu familia. Para ello, seguirás los siguientes pasos:
- Elige a uno de tus familiares. Puede ser alguno de tus padres, abuelos o tíos. Piensa que cuanto más mayor sea, más información histórica tendrá. ¿A quién has elegido?  
.....
  - A continuación, tienes que entrevistarlo. Puedes hacerle las siguientes preguntas:
    - ¿En qué año nació? .....
    - ¿En qué localidad? .....
    - ¿A qué se dedicaban sus padres? .....
    - ¿Fue a la escuela? ¿Hasta qué edad? .....
    - ¿Siempre ha vivido en el mismo sitio? .....
    - ¿Por qué cambió de residencia? .....
  - Con estas preguntas has recogido información histórica. ¿Qué tipo de fuente has usado?  
.....
  - Elabora un breve informe con toda la información recopilada.  
.....  
.....
  - ¿Qué tipo de fuente es ese texto?  
.....
  - Completa tu investigación recogiendo una fuente gráfica y otra material. ¿Cuáles has conseguido?  
.....

1 Sitúa en la tabla las características de la Prehistoria dependiendo si pertenecen a la vida en las cuevas o en los poblados.

- CAZADORES
- HERRAMIENTAS DE PIEDRA
- CERÁMICA
- NÓMADAS
- AGRICULTORES
- SEDENTARIOS

CUEVAS	POBLADOS
.....	.....
.....	.....
.....	.....
.....	.....

2 Indica con qué era histórica relacionarías cada una de las imágenes.



.....

3 Señala si las siguientes frases son verdaderas (V) o falsas (F).

- En la Edad Antigua se inventó la escritura y aparecieron las primeras ciudades.
- En la España medieval convivieron dos culturas, la romana y la cristiana.
- A comienzos de la Edad Moderna, Cristóbal Colón descubrió América.
- Los nuevos transportes y medios de comunicación llegaron con la Edad Moderna.

4 Indica de qué época son las siguientes imágenes y cita tres características que te permitan saberlo.



ÉPOCA

ÉPOCA

.....

.....

CARACTERÍSTICAS

CARACTERÍSTICAS

1 .....

1 .....

2 .....

2 .....

3 .....

3 .....

5 Une cada término con su definición correspondiente.

- OCCIDENTE ●
- ÁFRICA ●
- ORIENTE ●
- CULTURA ●
- MUSULMANA

- Existen enormes zonas con animales salvajes.
- Hay grandes fábricas y empresas tecnológicas.
- Muchas personas se dedican a la artesanía y el comercio.
- Es la civilización a la que pertenece España.

1 Indica a cuál de las dos imágenes pertenecen estas características.

NÓMADAS CERÁMICA HERRAMIENTAS DE PIEDRA  
ALDEAS AGRICULTORES CAZADORES



1 .....

1 .....

2 .....

2 .....

3 .....

3 .....

2 Di qué están haciendo estas personas.



.....

3 Señala si las siguientes afirmaciones son verdaderas (V) o falsas (F).

En la Prehistoria las personas cazaban los animales o recolectaban.

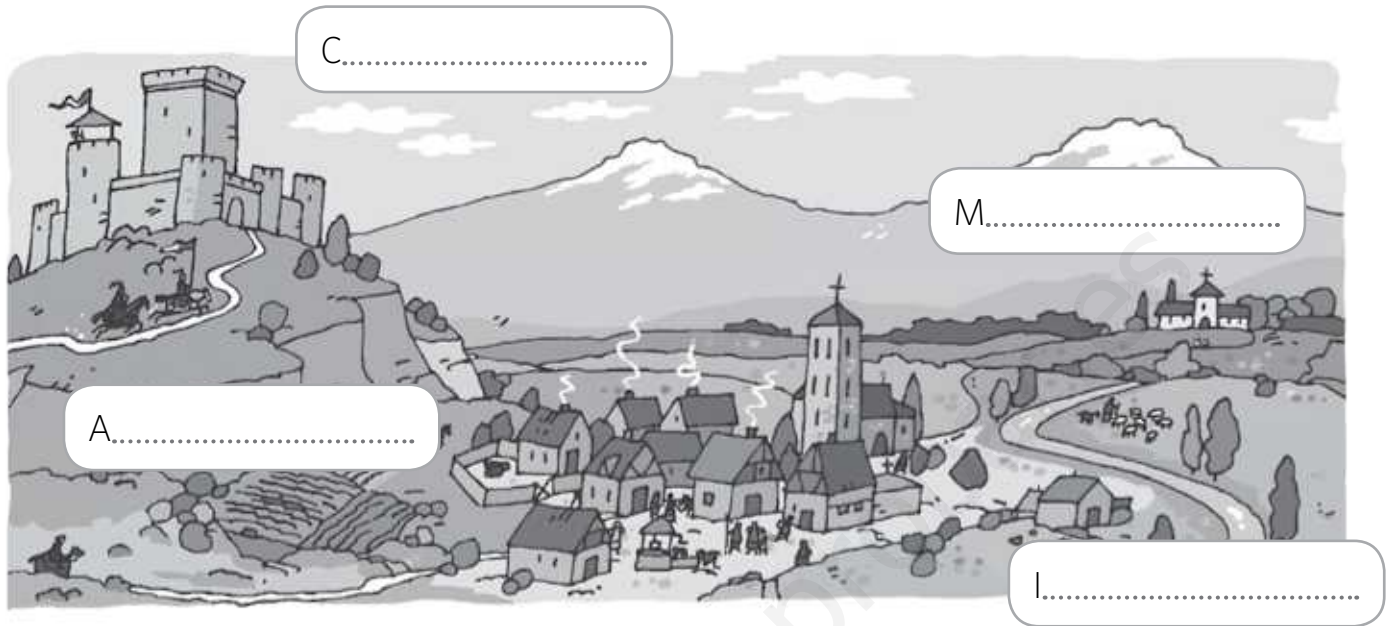
Los seres humanos prehistóricos pintaban en las paredes de sus chozas.

Al final de la Prehistoria los seres humanos se hicieron agricultores.

Cuando los humanos crearon poblados dejaron de ser sedentarios y fueron nómadas.

Nombre: ..... Fecha: ..... Curso: .....

1 Sitúa correctamente los nombres del dibujo de la Edad Media.



2 Dibuja el viaje de Colón y escribe un pequeño relato sobre el descubrimiento de América.

www.yoquieroaprender.com

Hace 500 años.....

.....

.....

.....

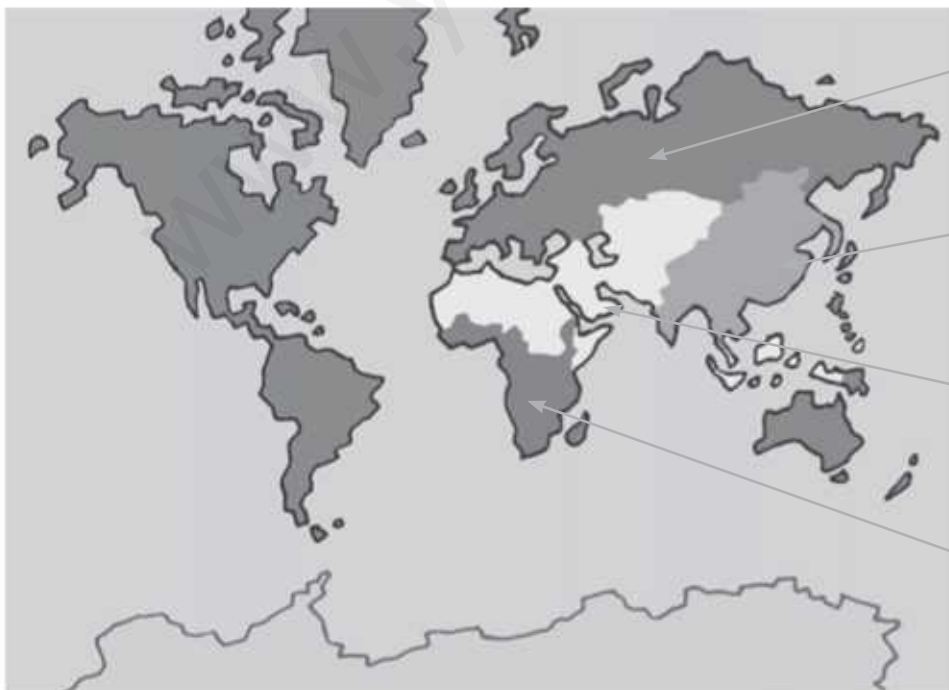
1 De las siguientes características, subraya las que son propias de la Edad Contemporánea.

- A. Aparición de las ciudades.
- B. Producción en fábricas.
- C. Construcción de catedrales.
- D. Presencia de los primeros medios de comunicación a larga distancia.
- E. Aparición de la escritura.



2 Marca en la foto elementos y objetos propios de la Edad Contemporánea.

3 Colorea el mapa de las culturas del mundo y nómbralas.



O.....

O.....

M.....

A.....

La Edad Antigua es la primera era histórica del ser humano. Surge con la aparición de la escritura (hace 5.000 años) y concluyó con la caída del Imperio romano (hace 1.500 años). Durante esos años hubo distintas civilizaciones. Conoce las más importantes.

- 1 Después de leer las características de las principales civilizaciones históricas relaciona cada imagen con una de ellas.

### Civilización mesopotámica

Se desarrolló en Asia, entre los ríos Tigris y Éufrates hace 5.000 años. Surgen ciudades que dominaban territorios amplios y eran lideradas por reyes. Construyeron templos escalonados llamados zigurats. Además, allí se inventó la escritura.

### Civilización egipcia

Surgió al mismo tiempo que la anterior a lo largo del río Nilo. La máxima autoridad era el faraón, que gobernaba sobre todo el imperio.

Construyeron pirámides para enterrar a sus autoridades, que eran momificadas.

### Civilización griega

Se desarrolló en el mar Mediterráneo hace más de 2.000 años. Los griegos ofrecieron grandes avances a la humanidad, tanto en el mundo de la ciencia como en las artes.

Además, fueron los primeros que se gobernaron de forma democrática.

### Civilización romana

Se desarrolló en la actual Italia, pero se extendió por Europa, África y Asia. Los romanos construyeron ciudades, carreteras y grandes obras de infraestructura. Muchas lenguas actuales proceden de la suya, el latín, así como las leyes y la religión cristiana.

- 2 Indica con qué era histórica relacionarías cada una de las imágenes.



1.....

2.....

3.....

El **cuaderno de Atención a la Diversidad de 3º de Primaria** forma parte del Proyecto Editorial de Educación Primaria de SM. En su realización ha participado el siguiente equipo:

**Autoría**

Equipo de Ediciones SM

**Edición**

Arturo Martín Garcés, Miguel García del Río

**Ilustración**

Felipe López Salán, GlezBros, Emma Schmid, El Bello Quebrado / Pelorroto, Guillermo Berdugo Garvía, M<sup>a</sup> Ángeles Aznar Medina, Antonia Santolaya Ruiz-Clavijo, Isamar Blanco, Federico Delicado Gallago, Félix Moreno Arrastio, Cinta Alonso-Villalobos Millán, Fidel Puerta, Armand González Cardona, Enrique Flores Márquez, Gustavo Otero Ramos, Gregorio Rodríguez, José Ángel Labari, Luis Doyague, Marie Nigot

**Fotografía**

Javier Calbet, Fidel Puerta, Sergio Cuesta / ARCHIVO SM; PHOTODISC; THINKSTOCK; Brand x Pictures; 123RF; AGE FOTOSTOCK

**Edición gráfica**

Sonsoles Prada San Segundo

**Diseño de cubierta e interiores**

Estudio SM

**Responsable del proyecto**

Gregorio Baquero Artigao

**Coordinación de contenidos digitales**

Mara Mañas Martínez

**Coordinación editorial de Humanidades**

Javier Ibarra Alonso

**Coordinación editorial de Primaria**

Pilar Menéndez Camarena, Nuria Corredera Arana

**Dirección de Arte del proyecto**

Mario Dequel Losa

**Dirección editorial**

Aída Moya Librero

**Gestión de las direcciones electrónicas**

Debido a la naturaleza dinámica de internet, SM no puede responsabilizarse de los cambios o las modificaciones en las direcciones y los contenidos de los sitios web a los que remite en este libro.

Con el objeto de garantizar la adecuación de las direcciones electrónicas de esta publicación, SM emplea un sistema de gestión que redirige las URL que con fines educativos aparecen en la misma hacia diversas páginas web; entre otras de uso frecuente: es <http://es.wikipedia.org>, [www.youtube.es](http://www.youtube.es). SM declina cualquier responsabilidad por los contenidos o la información que pudieran albergar, sin perjuicio de adoptar de forma inmediata las medidas necesarias para evitar el acceso desde las URL de esta publicación a dichas páginas web en cuanto tenga constancia de que pudieran alojar contenidos ilícitos o inapropiados. Para garantizar este sistema de control es recomendable que el profesorado compruebe con antelación las direcciones relacionadas y que comunique a la editorial cualquier incidencia a través del correo electrónico [ediciones@grupo-sm.com](mailto:ediciones@grupo-sm.com).

Cualquier forma de reproducción, distribución, comunicación pública o transformación de esta obra solo puede ser realizada con la autorización de sus titulares, salvo excepción prevista por la ley. Dirijase a CEDRO (Centro Español de Derechos Reprográficos, [www.cedro.org](http://www.cedro.org)) si necesita fotocopiar o escanear algún fragmento de esta obra.

